



บริษัท ทราเวลซี้ด จำกัด

105/12 หมู่ 4 ถนนราชพฤกษ์ ตำบลบางรักน้อย

อำเภอเมือง จ.นนทบุรี 11000

สอบถามข้อมูลโปรแกรมทัวร์ โทร. **02-108-7900**

Email : contact@travelzeed.com

www.travelzeed.com



@travelzeed

เปลี่ยน... เที่ยวครบสูตร **ตุรเคีย** FUNNY SNOWY #TURKIYE

📍 Check in นอนโรงแรมถ้า...

9 วัน 6 คืน

ฟรี

📍 เครื่องราง Evil eye keychain
🍷 ชาแอปเปิ้ล ขึ้นชื่อของตุรเคีย

★ พักโรงแรม 4 - 5 ดาว

★ พิเศษสุดๆ นอนโรงแรมสไตลท์ถ้า 1 คืน

★ โดยสายการบินระดับ 5 ดาว Turkish Airlines

- อิสตันบูล เป็นเมืองที่มีความสำคัญมากที่สุดของตุรเคีย
- ดินแดนเทพนิยาย ทัพปาโดเกีย ขึ้นบอลลูนชมวิวอันงดงาม
- Wooden Horse of Troy สัญลักษณ์ด้านกลศึก
- ดินแดนอันน่าอัศจรรย์ ปามุกคาเล่ (ปราสาทปุยฝ้าย)



กำหนดเดินทาง
เดือน มีนาคม 2566

TURKISH AIRLINES



ราคาเริ่มต้น 37,999*
บาท / ท่าน

*ราคาเริ่มต้นไป - กลับ ต่อ 1 ท่าน เจือจางเป็นไปตามที่กำหนด



อาหาร
ตามโปรแกรม



น้ำหนักกระเป๋า
30 กก. / 1 ใบ



เครื่องบิน Airbus
A330 - 330



โรงแรมที่พัก
ระดับ 4-5 ดาว



บริษัท ทราเวลซี้ด จำกัด

105/12 หมู่ 4 ถนนราชพฤกษ์ ตำบลบางรักน้อย

อำเภอเมือง จ.นนทบุรี 11000

สอบถามข้อมูลโปรแกรมทัวร์ โทร. 02-108-7900

Email : contact@travelzeed.com

www.travelzeed.com



@travelzeed

จุดเด่นทัวร์ เทียวครบสูตร.....

- ครั้งหนึ่งในชีวิต **Must Go!** อย่าเสียเที่ยว... **ต้องไปชม 2 ม้าไม้ เมืองทราย**
- พักโรงแรม 4-5 ดาว และโรงแรมสไตล์เก่า 1 คืน
- บินตรงไม่เหนื่อย บิน 5 ดาว สายการบิน Turkish Airlines
- ชม **สุเหร่าสีน้ำเงิน-ฮิปโปโดรม-สุเหร่าเซนต์โซเฟีย**
- เยี่ยมชม พระราชวังโดลมาบาห์เซ , ล่องเรือช่องแคบบอสฟอรัส
- ชมดินแดนแห่งเทพนิยาย **คัปปาโดเกีย**
- ชมดินแดนอันน่าอัศจรรย์ **ปามุคคาเล่ (ปราสาทปูนฝ้าย)**
- ชม **ไขว้ระบำหน้าห้อง** สไตล์พื้นเมือง ประเทศตุรกี
- ชม **โรงงานเครื่องหนัง** ซึ่งมีชื่อเสียงโด่งดังของ ประเทศตุรกี
- ชมสัญลักษณ์อันชาญฉลาดด้านกลศึกของนักรบโบราณ **ม้าไม้จำลองแห่งเมืองทราย**
- ชมเมืองอันรุ่งเรืองในอดีตกาล ที่ปัจจุบันคงไว้เพียงซากปรักหักพัง **เอฟฟีซุส และ เพอร์กามัม**
- ชม **บ้านของพระแม่มารี** ซึ่งเชื่อกันว่าเป็นที่สุดท้ายที่พระแม่มารีอาศัยอยู่
- ช้อปปิงสินค้าพื้นเมืองคุณภาพที่ **ตลาดสไปซ์** และย่าน **TAKSIM SQUARE**

กำหนดการเดินทาง

เดือนมีนาคม 2566

วันแรก สมุทรปราการ (ท่าอากาศยาน สุวรรณภูมิ) – เมืองอิสตันบูล (ประเทศตุรกี) บินตรง

20:00 น. คณะพร้อมกัน ณ ท่าอากาศยาน สุวรรณภูมิ อาคารผู้โดยสารขาออก ชั้น 4 ประตูทางเข้า 9 เคาน์เตอร์ **M** สายการบิน **TURKISH AIRLINES** โดยมีเจ้าหน้าที่ของบริษัทฯ คอยให้การต้อนรับ

22:55 น. ออกเดินทางสู่ อิสตันบูล ประเทศตุรกี โดยสายการบิน **TURKISH AIRLINES** เที่ยวบินที่ **TK 65** (ใช้เวลาบิน 10 ชม.) บริการอาหารและเครื่องดื่มบนเครื่องบิน





บริษัท ทราเวลซี้ด จำกัด

105/12 หมู่ 4 ถนนราชพฤกษ์ ตำบลบางรักน้อย

อำเภอเมือง จ.นนทบุรี 11000

สอบถามข้อมูลโปรแกรมทัวร์ โทร. 02-108-7900

Email : contact@travelzeed.com

www.travelzeed.com



@travelzeed

วันที่สอง อิสตันบูล ประเทศตุรกี – ซานัคคาล์ – Troy - ม้าไม้จำลองแห่งเมืองทรอย

05:45 น. เดินทางถึง ท่าอากาศยานใหม่ เมืองอิสตันบูล ประเทศตุรกี หลังผ่านพิธีการตรวจคนเข้าเมือง ให้ท่านได้ทำ ภาระกิจส่วนตัว มัคคุเทศก์ท้องถิ่นให้การต้อนรับ

นำท่านเดินทางสู่ **เมืองซานัคคาล์ Canakkale** ซึ่งตั้งอยู่ริมทะเลมาร์มาร่าตัดกับทะเลเอเจียนซึ่งเป็นที่ตั้งกรุงทรอย (เดินทางจากอิสตันบูล สู่ซานัคคาล์ ใช้เวลาเดินทางประมาณ 5 ชม. / 315 กม.)

เที่ยง บริการอาหารกลางวัน ณ ภัตตาคาร



บ่าย นำท่านเดินทางสู่ **เมืองทรอย Ancient Troy** เมืองที่มีชื่อเสียงมาแต่ในอดีต ถูกสร้างขึ้นมาประมาณ 4,000 ปีมาแล้ว ชม ม้าไม้จำลองแห่งเมืองทรอย **Wooden Horse of Troy** ซึ่งเปรียบเสมือนสัญลักษณ์อันชาญฉลาด ด้านกลศึกของนักรบโบราณ โดยเป็นสาเหตุทำให้กรุงทรอยแตก สู่เมือง Troy ตำนาน เรื่องราวของ **'สงครามกรุงทรอย' (Trojan War)** หรือที่รู้จักกันในชื่อ **'สงครามม้าไม้'** นั้น เป็นการสู้รบกันระหว่างกองทัพของชาวกรีก และกองทัพของชาวทรอยหรือชาวโทรจัน ชนวนเหตุของสงครามเกิดจากการที่ **'เจ้าชายปารีส'** แห่งทรอย ได้ไปลักพาตัว **'เจ้าหญิงเฮเลน'** ซึ่งเป็นชายาของ **'พระเจ้าเมเนลาอัส'** กษัตริย์นครสปาร์ตาแห่งกรีก ซึ่งถือเป็นการหยามเกียรติและศักดิ์ศรีของ **'พระเจ้าเมเนลาอัส'** เป็นอย่างมาก จึงได้เกิดสงครามแย่งชิงตัว **'เจ้าหญิงเฮเลน'** ขึ้น มีการสู้รบกันเป็นเวลานานถึง 10 ปี ในที่สุดกองทัพกรีกก็ได้คิดแผนการที่จะตีกรุงทรอย โดยการออกอุบายสร้างม้าไม้จำลอง หรือที่เรียกกันว่า **'ม้าไม้เมืองทรอย'** ม้าไม้ขนาดใหญ่ยักษ์แต่ข้างในกลวงเพื่อที่จะได้ซ่อนทหารกรีกเอาไว้ภายในได้ แล้วมอบให้กับกรุงทรอยเสมือนเป็นของขวัญและเป็นนัยว่ากองทัพกรีกยอมแพ้ต่อกองทัพของชาวทรอยอย่างราบคาบและเมื่อชาวทรอยได้นำม้าไม้โทรจันเข้ามายังเมือง ตกตึกทหารกรีกที่ซ่อนตัวอยู่ในม้าโทรจันก็แอบออกมา และเปิดประตูเมืองให้กองทัพกรีกที่ซ่อนอยู่ด้านนอกเข้ามาข้างใน จนสุดท้ายกองทัพกรีกก็สามารถยึดเมืองทรอยได้อย่างง่ายดาย มีหน้าซำยังเผาทำลายเมืองทั้งเมืองทิ้งอีกด้วย

ค่ำ บริการอาหารค่ำ ณ ภัตตาคาร

ที่พัก **IRIS HOTEL CANAKKALE 4*** หรือเทียบเท่า



บริษัท ทราเวลซิด จำกัด

105/12 หมู่ 4 ถนนราชพฤกษ์ ตำบลบางรักน้อย

อำเภอเมือง จ.นนทบุรี 11000

สอบถามข้อมูลโปรแกรมทัวร์ โทร. 02-108-7900

Email : contact@travelzeed.com

www.travelzeed.com



@travelzeed

วันที่สาม ชานัคคาเล่ - เปอกามัม - คูซาดาซี - House of Virgin Mary

เช้า บริการอาหารเช้า ณ ห้องอาหารของโรงแรม

นำท่านเดินทางสู่ **เมืองเปอร์กามัม Pergamum** ชมความสวยงามของ **วิหารอะโครโพลิส Acropolis** ซึ่งถูกกล่าวขานว่าเป็นประหนึ่งดินแดนในเทพนิยายซึ่งสิ่งก่อสร้างที่มีขนาดใหญ่ที่มีชื่อเสียงคือ โรงละครที่ชั้นที่สุดในโลก ซึ่งจุผู้ชมได้ถึง 10,000 คน



นำท่านเดินทางสู่ **เมืองคูซาดาซี Kusadasi** เป็นที่เรือขบวนมหาสมุทรซึ่งเดินทางมาลงที่เมืองนี้ หลังจากการเดินทางอันน่าจรรอต่อที่ม้าน มหาเสนาดีโอคซุส เมห์เหม็ด ปาชา ผู้เป็นวิเชียรแห่งสุลต่านอาห์เหม็ดที่ 1 และสุลต่านออสมันที่ 2 ได้สร้างสุเหร่าคาไลซึและโรงอาบน้ำ ตลอดจนกำแพงเมืองที่พุกสำหรับกองคาราวาน เพื่อให้คูซาดาซีเป็นเมืองท่าที่เหมาะสมในการทำการค้าระหว่างยุโรปและแอฟริกาใต้ และคูซาดาซีเพิ่งเป็นที่นิยมของนักท่องเที่ยวเมื่อปี ค.ศ. 1980 ระหว่างทางแวะ โรงงานเครื่องหนัง ซึ่งมีชื่อเสียงโด่งดังของประเทศตุรกี **นำท่านเยี่ยมชม House of Virgin Mary ณ เมืองเอเฟซุส** ตูรกีสถานที่สำคัญของชาวคริสเตียน และชาวมุสลิม ซึ่งเชื่อกันว่าเป็นที่สุดท้ายที่พระแม่มารีย์อาศัยอยู่ และสิ้นพระชนม์ในบ้านหลังนี้ เมื่อเดินเข้าไปในบริเวณ จะเห็นบ่อน้ำสำหรับพิธีบัพติศมา ซึ่งสร้างในศตวรรษที่ 6 โดยพระเจ้าจัสติเนียน แห่งจักรวรรดิไบแซนไทน์ (Byzantine Empire) ผู้ทรงมุ่งมั่นที่จะยึดแคว้นของจักรวรรดิโรมันเดิมที่ถูกพวกอนารยชนบุกทำลายกลับคืนมา พระองค์ได้บูรณะ และสร้างโบสถ์ขึ้น ณ ที่แห่งนี้ แต่ หลังจากพระเจ้าจัสติเนียนบูรณะที่แห่งนี้ในศตวรรษที่ 6 ดินแดนนี้ก็สูญหายเมื่อชาว





บริษัท ทราเวลซี้ด จำกัด

105/12 หมู่ 4 ถนนราชพฤกษ์ ตำบลบางรักน้อย

อำเภอเมือง จ.นนทบุรี 11000

สอบถามข้อมูลโปรแกรมทัวร์ โทร. 02-108-7900

Email : contact@travelzeed.com

www.travelzeed.com



@travelzeed

อาหรับมุสลิมได้เข้ามายึดครอง ผู้คนก็ลี้ภัยไป จนศตวรรษที่ 19 หญิงสาวชาวเยอรมันชื่อ แอนนา แคเทอริน เอ็มเมอร์ริช (Anna Catherine Emmerich) เธอฝันเห็นป่า และทางเดิน.. สุดทางเดินเธอเห็นพระแม่มารีย์ ซึ่งตัวเธอนั้นตาบอดแต่กำเนิด และเธอไม่เคยมาสถานที่แห่งนี้เลย เธอฝันซ้ำแล้วซ้ำเล่า เธอจึงตัดสินใจเล่ารายละเอียดต่างๆ ที่เธอฝันเห็นให้พระฟัง จึงได้มีการค้นหาตามคำบอกเล่า และคิดว่าน่าจะเป็นเมืองเซลซุสแห่งนี้ จึงได้เดินทางมา และเห็นสิ่งต่างๆ เห็นบ้านตามคำเล่านั้น และพบในปี ค.ศ. 1891 บ้านนี้เป็นบ้านอิฐชั้นเดียว มี 2 ห้องไม่ใหญ่นัก เชื่อว่าร่างของนางมารีย์ถูกฝังไว้ลึก 100 เมตร

ค่า บริการอาหารค่ำ ณ ห้องอาหารของโรงแรม

ที่พัก LE BLEU HOTEL KUSADASI 4* หรือเทียบเท่า

วันที่สี่ เอฟฟิซุส - ปามุคคาเล่ - ปราสาทปุยฝ้าย - Hierapolis

เช้า บริการอาหารเช้า ณ ห้องอาหารของโรงแรม

นำท่านเดินทางสู่ เมืองเอฟฟิซุส **City of Ephesus** เมืองโบราณที่มีการบำรุงรักษาไว้เป็นอย่างดีเมืองหนึ่งเคยเป็นที่อยู่ของชาวโยนิก จากกรีก ซึ่งอพยพเข้ามาปักหลักสร้างเมือง ซึ่งรุ่งเรืองขึ้นในศตวรรษที่ 6 ก่อนคริสตกาล



ต่อมาถูกรุกรานเข้ายึดครองโดยพวกเปอร์เซียและกษัตริย์อเล็กซานเดอร์มหาราชภายหลังเมื่อโรมันเข้าครอบครองก็ได้สถาปนา **เอฟฟิซุส** ขึ้นเป็นเมืองหลวงต่างจังหวัดของโรมัน นำท่านเดินบนถนนหินอ่อนผ่านใจกลางเมืองเก่าที่สองข้างทางเต็มไปด้วยซากสิ่งก่อสร้างเมื่อสมัย 2,000 ปีที่แล้ว ไม่ว่าจะเป็นโรงละครกลางแจ้งที่สามารถจุผู้ชมได้กว่า 30,000 คน ซึ่งยังคงใช้งานได้จนถึงปัจจุบันนี้ นำท่านชม **ห้องอาบน้ำแบบโรมันโบราณ Roman Bath** ที่ยังคงเหลือร่องรอยของห้องอบไอน้ำให้เห็นอยู่จนถึงทุกวันนี้ ห้องสมุดโบราณที่มีวิธีการเก็บรักษาหนังสือไว้ได้เป็นอย่างดีทุกสิ่งทุกอย่างล้วนเป็นศิลปะแบบ เฮเลนนิสติกที่มีความอ่อนหวานและฝีมือประณีต

เที่ยง

ได้เวลานำท่านเดินทางสู่ เมืองปามุคคาเล่ Pamukkale เมืองที่มีน้ำพุเกลือแร่ร้อนไหลทะลุขึ้นมาจากใต้ดินผ่านซากปรักหักพังของเมืองเก่าแก่มัยกรีกก่อนที่ไหลลงสู่หน้าผาผลจากการไหลของน้ำพุเกลือแร่ร้อนนี้ได้





บริษัท ทราเวลซี้ด จำกัด

105/12 หมู่ 4 ถนนราชพฤกษ์ ตำบลบางรักน้อย

อำเภอเมือง จ.นนทบุรี 11000

สอบถามข้อมูลโปรแกรมทัวร์ โทร. 02-108-7900

Email : contact@travelzeed.com

www.travelzeed.com



@travelzeed

ก่อให้เกิดทัศนียภาพของน้ำตกสีขาวเป็นชั้นๆ หลายชั้น และผลจากการแข็งตัวของแคลเซียมทำให้เกิดเป็นแก่งหินสีขาวราวหิมะขวางทางน้ำเป็นทางยาว ซึ่งมีความงดงามมาก เรียกปรากฏการณ์นี้ว่า **ปราสาทปุยฝ้าย**



นำท่านชม **ปราสาทปุยฝ้าย** เมืองแห่งน้ำพุเกลือแร่ร้อนที่ซึ่งในอดีตกาลชาวโรมันเชื่อว่า น้ำพุร้อนดังกล่าวรักษาโรคได้ จึงได้สร้าง เมืองฮิเยราโพลิส Hierapolis ล้อมรอบ ท่านจะได้สัมผัสเมืองโบราณอีกแห่งหนึ่งซึ่งสร้างขึ้นในสมัยโรมัน

ค่า
ที่พัก

บริการอาหารเช้า ณ ห้องอาหารของโรงแรม
PAMUKKALE TRIPOLIS HOTEL 4* หรือเทียบเท่า

วันที่ห้า ปามุคคาเล่ - คอนย่า - คัปปาโดเกีย

เช้า บริการอาหารเช้า ณ ห้องอาหารของโรงแรม

นำท่านเดินทางสู่ **เมืองคอนย่า Konya** อดีตเมืองหลวงของอาณาจักร เซลจุก ในช่วงปี ค.ศ. 1071 – 1308 รวมทั้งยังเป็นศูนย์กลางที่สำคัญของภูมิภาคแถบนี้ ท่านจะได้เพลิดเพลินกับ ทัศนียภาพที่งดงามตามธรรมชาติตลอดสองฝั่งทาง ของภูมิภาคตอนกลางของตุรกี ท่านจะได้ชมวิถีชีวิตตามชนบทและทัศนียภาพที่สวยงามของทุ่งหญ้าสลับกับภูเขา....





บริษัท ทราเวลซี้ด จำกัด

105/12 หมู่ 4 ถนนราชมงคล ตำบลบางรักน้อย

อำเภอเมือง จ.นนทบุรี 11000

สอบถามข้อมูลโปรแกรมทัวร์ โทร. 02-108-7900

Email : contact@travelzeed.com

www.travelzeed.com



@travelzeed

นำท่านแวะชม **คาราวานสโรไน์ caravamserao** ที่พักแรมและที่แลกเปลี่ยนสินค้าระหว่างทางของชาวเติร์กในสมัยออตโตมัน คาราวานสโรไน์ มักมีประตูสูงกว่าตัวอาคารมากเพื่อให้คณะเดินทางแลเห็นได้แต่ไกล มีขนาดกว้างใหญ่เพื่อรองรับกองคาราวานซึ่งประกอบด้วยพ่อค้า สัมภาระ และฝูงสัตว์พาหนะจำนวนมาก ภายในมีห้องพักและคอกสัตว์ และมีบริการต่างๆ ที่จำเป็นต่อนักเดินทาง โดยผู้เข้าพักไม่ต้องเสียค่าใช้จ่าย เพราะคาราวานสโรไน์ รายสร้างโดยสุลต่านและชนชั้นสูงเป็นทานให้แก่ประชาชน ค่าใช้จ่ายทั้งหมดทางการเป็นผู้รับผิดชอบ ขอเพียงคำภาวนาให้แก่ผู้สร้างเท่านั้น

เที่ยง

บริการอาหารกลางวัน ณ ภัตตาคาร

หลังอาหาร นำท่านเดินทางสู่ **เมืองคัปปาโดเกีย Cappadocia** ชมดินแดนที่มีภูมิประเทศอันน่าอัศจรรย์ ซึ่งในอดีตกาลมีกระแสน้ำภูเขาไฟที่ไหลออกมาปกคลุมพื้นที่เป็นบริเวณกว้าง แล้วทับถมเป็นเวลาหลายล้านปี และด้วยการกระทำของธรรมชาติ โดยการกัดเซาะของพายุลม ฝนหิมะ และ กาลเวลา ได้ปรุงแต่งดินแดนคัปปาโดเกียออกมาได้อย่างงดงาม แปลกตา และน่าอัศจรรย์ด้วยภูมิลักษณะต่างๆ เปรียบดังสวรรค์บนดินจนได้ชื่อว่า ดินแดนแห่งเทพนิยาย หรือดินแดนแห่งปล่องนางฟ้า **Fairy Chimney** คัปปาโดเกียยังได้รับการแต่งตั้งจากองค์การยูเนสโกให้เป็นเมืองมรดกโลกทางธรรมชาติและวัฒนธรรมแห่งแรกของตุรกีอีกด้วย

ค่ำ

บริการอาหารค่ำ ณ ภัตตาคาร



ให้เป็นเมืองมรดกโลกทางธรรมชาติและวัฒนธรรมแห่งแรกของตุรกีอีกด้วย



พิเศษ! นำท่านชม **โชว์ระบำหน้าห้อง** สไตส์พื้นเมือง ประเทศตุรกี

ที่พัก

SELCUKLU EVI CAVE HOTEL โรงแรมสไตล์ถ้ำ หรือเทียบเท่า กรณี โรงแรมเต็ม เราจะเปลี่ยนไปพัก** โรงแรมอื่นที่มาตรฐาน 4-5 ดาว หรือระดับเดียวกัน**เทียบเท่า



บริษัท ทราเวลซี้ด จำกัด

105/12 หมู่ 4 ถนนราชพฤกษ์ ตำบลบางรักน้อย

อำเภอเมือง จ.นนทบุรี 11000

สอบถามข้อมูลโปรแกรมทัวร์ โทร. 02-108-7900

Email : contact@travelzeed.com

www.travelzeed.com



@travelzeed

วันที่หก คัปปาโดเกีย - เกอเรเม - นครใต้ดิน Underground City - อังการ่า

เช้า บริการอาหารเช้า ณ ห้องอาหารของโรงแรม (สำหรับท่านที่เดินทางขึ้นบอลลูนกลับมารับประทานอาหารเช้า)

โปรแกรมเสริมพิเศษ...ขึ้นบอลลูน (จะไม่รวมอยู่ในค่าทัวร์)

สำหรับท่านใดที่สนใจขึ้นบอลลูนชมความงามของเมืองคัปปาโดเกีย จะต้องออกจากโรงแรม เวลา 05.00 น. ชมความงดงามของเมืองคัปปาโดเกียในอีกมุมหนึ่งที่หาชมได้ยาก ใช้เวลาอยู่บนบอลลูนประมาณ 1 ชั่วโมง (ค่าขึ้นบอลลูนไม่ได้รวมอยู่ในค่าทัวร์ ราคาประมาณ USD 280 ต่อ 1 ท่าน) **ประกันภัยที่ทำจากเมืองไทย ไม่ครอบคลุมการขึ้นบอลลูน และเครื่องร่อนทุกประเภทกิจกรรมนี้ขึ้นอยู่กับดุลยพินิจของท่าน*****จะมีกรับส่งจากบริษัทบอลลูน มารับแต่เช้าตรู่ ประมาณ 05.00 น. (ตีห้า)



หรือท่านสนใจเช่า นั่งรถเปิดประทุน Vintage car นั่งได้ 4 ท่าน ชมการปล่อยบอลลูน และนำถ่ายรูปจุด Checkin ทั่วเมืองคัปปาโดเกีย



นำท่านเดินทางสู่ เมืองเกอเรเม Goreme นำท่านชม พิพิธภัณฑ์กลางแจ้งเมืองเกอเรเม Goreme Open Air Museum ที่เป็นศูนย์กลางของศาสนาคริสต์ในช่วง ค.ศ. ที่ 9 เกิดจากความคิดของชาวคริสต์ที่ต้องการเผยแพร่ศาสนา โดยการขุดถ้ำเป็นจำนวนมากเพื่อสร้างโบสถ์ และยังเป็นปราการป้องกันการรุกรานจากชนเผ่าลัทธิอื่นที่ไม่เห็นด้วยกับศาสนาคริสต์อีกด้วย อิสระเที่ยวชม และถ่ายรูปตามเหล่าอาคารบ้านเรือนของชาวเมืองคัปปาโดเกีย ที่เกิดจากการขุด เข้าไปในหินภูเขาไฟ และใช้เป็นที่อยู่อาศัย รวมถึงใช้เป็นศาสนสถานต่างๆ



บริษัท ทราเวลซี้ด จำกัด

105/12 หมู่ 4 ถนนราชพฤกษ์ ตำบลบางรักน้อย

อำเภอเมือง จ.นนทบุรี 11000

สอบถามข้อมูลโปรแกรมทัวร์ โทร. 02-108-7900

Email : contact@travelzeed.com

www.travelzeed.com



@travelzeed



เมืองคัปปาโดเกียมี **นครใต้ดิน Underground City** อยู่หลายแห่ง เกิดจากการขุดเจาะพื้นดินลงไป เพื่อใช้เป็น ที่หลบซ่อนของชาวเมืองจากการรุกรานของข้าศึกในสมัยทำสงคราม ซึ่งนครใต้ดินที่ขึ้นชื่อและมีนักท่องเที่ยวไป เยี่ยมเยียนเยอะที่สุด คงหนีไม่พ้น นครใต้ดิน เมืองไคแมกลี **Underground City Derinkuyu or Kaymakli** ที่ม ีความลึกถึง 11 ชั้น (ลึกที่สุดที่ 85 เมตร) พร้อมทั้งยังมีระบบระบายอากาศ และมีสภาพวิเศษชีวิตความเป็นอยู่ใต้ดิน พร้อมสรรพ ซึ่งนครใต้ดินนับเป็นสิ่งมหัศจรรย์ที่สร้างจากฝีมือมนุษย์อย่างหนึ่งก็ว่าได้

เที่ยง

บริการอาหารกลางวัน ณ ภัตตาคาร

นำท่านเดินทางสู่ **โรงงานทอพรม Carpet Factory** และ **โรงงานเซรามิค Pottery at Avanos Village** สินค้า คุณภาพดี และขึ้นชื่อของประเทศตุรกี ให้เวลาท่านเลือกซื้อตามอัธยาศัย



ได้เวลานำท่านเดินทางสู่ เมืองอังการ่า Ankara เมืองหลวงของประเทศตุรกี ระหว่างทางแวะชม ทะเลสาบเกลือ (**Lake Tuz**) เป็นทะเลสาบที่ใหญ่เป็นอันดับ 2 ของประเทศตุรกี และเป็นหนึ่งในทะเลสาบน้ำเค็มที่ใหญ่ที่สุดในโลก ตั้งอยู่ในภาคกลางของอนาโตเลีย ทางตะวันออกเฉียงใต้ของอังการ่า Lake Tuz กลายเป็นฮอตสปอต สำหรับนักท่องเที่ยว

ค่ำ
ที่พัก

บริการอาหารค่ำ ณ ห้องอาหารของโรงแรม
ICKALE HOTEL ANKARA 4* หรือเทียบเท่า



บริษัท ทราเวลซี้ด จำกัด

105/12 หมู่ 4 ถนนราชพฤกษ์ ตำบลบางรักน้อย

อำเภอเมือง จ.บึงกาฬ 11000

สอบถามข้อมูลโปรแกรมทัวร์ โทร. 02-108-7900

Email : contact@travelzeed.com

www.travelzeed.com



@travelzeed

วันที่เจ็ด อิสตันบูล – พระราชวังโดลมาบาห์เซ – Bosphorus Cruise - Spice Market

เช้า บริการอาหารเช้า ณ ห้องอาหารของโรงแรม
นำท่านเดินทางสู่ **เมืองอิสตันบูล Istanbul** เมืองที่มีความสำคัญที่สุดและเป็นเมืองที่มีประชากรหนาแน่นมากที่สุดในตุรกี เป็นเมืองที่ตั้งอยู่ริมช่องแคบบอสฟอรัส **Bosphorus** เดิมชื่อว่า **คอนสแตนติโนเปิล** ซึ่งเป็นอาณาจักรที่ยิ่งใหญ่ในประวัติศาสตร์ เป็นเมืองสำคัญของชนเผ่าจำนวนมากในบริเวณนั้น จึงส่งผลให้อิสตันบูลมีชื่อเรียกแตกต่างกันออกไป เช่น **ไบแซนเทียม คอนสแตนติ โนเปิล**
เช้าถึง เมืองอิสตันบูล นำท่านรับประทานอาหารเช้ากลางวัน

บ่าย นำท่านเดินทางสู่ **พระราชวังโดลมาบาห์เซ Dolmabahce** สร้างโดยสุลต่าน **อับดุล เมซิด Abdul Mecit** ในปี 2399 ใช้เวลาสร้างถึง 30 ปี สร้างด้วยหินอ่อน ศิลปะแบบตะวันออกผสมผสานกับตะวันตก ตัวอาคารยาวถึง 600



เมตร ตั้งอยู่ริมชายฝั่งทะเลมาร์มาราในช่องแคบบอสฟอรัสบนฝั่งทวีปยุโรป จุดเด่นของวังแห่งนี้คือมีการประดับตกแต่งด้วยความประณีตวิจิตรตระการตามีห้องเพอร์นิเจอร์ **พรม โคมไฟ เครื่องแก้วเจียรระโน** และรูปเขียน รูปถ่ายต่างๆ ที่มีชื่อเสียงมาก ได้แก่ โคมไฟแกนเดอเลียร์ ของขวัญจากอังกฤษทำจาก **แก้วคริสตัล ขนาดใหญ่ที่สุดในโลกหนักถึง 5000 กิโลกรัม** ประดับดวงไฟ **750 ดวง** พรมทอมือผืนเดียวที่ใหญ่ที่สุดในโลก เสาหินอ่อนบันไดทางขึ้นห้องโถงตรงราวทำด้วยไม้วอลนัต ลูกกรงราวบันไดทำด้วยแก้วคริสตัล พรมชั้นเลิศราคาแพงที่สุดในโลก **ทอโดย Cinar** ในตุรกี **เครื่องแก้วเจียรระโนจากโบฮีเมีย** ดีที่สุดในโลกของสาธารณรัฐเช็ก หินอ่อนจากอียิปต์มาทำห้องอาบน้ำ เซาน่า ในรูปแบบที่เรียกว่า **เตอร์กิชบาส** ที่น่าสังเกตคือ มีนาฬิกาวางประดับไว้มากมาย ทุกเรือนจะชื่อบอกเวลา **09.06 น.** อันเป็นเวลาทีประธานาธิบดีมัสตาฟา เคมาล หรืออตาเติร์กถึงแก่อสัญกรรมในวันที่ 10 พฤศจิกายน 2484 และมีรูปภาพเหมือนของสุลต่านหลายพระองค์ที่น่าสนใจคือ รูปสุลต่าน **อับดุล อาซิส** ผู้มีรูปร่างใหญ่มาก สูง 195 เซนติเมตร มีน้ำหนัก 200 กิโลกรัม ที่น่าทึ่งและประหลาดใจก็คือ ทุกๆ อย่างในพระราชวังเป็นของดั้งเดิม มิได้ถูกขโมยหรือทำลายเสียหาย การเข้าชมภายในพระราชวังก็ต้องเข้าชมเป็นคณะเป็นรอบๆ มีเวลา มีมัคคุเทศก์ของวังนำชมที่ละห้องที่ละอาคาร มีเจ้าหน้าที่คอยควบคุมอยู่ท้ายคณะ ไม่ให้จับต้องสิ่งของต่างๆ และต้องสวมถุงพลาสติกคลุมรองเท้าทุกคน เพื่อป้องกันไม่ให้พื้นปาร์เกต์อันสวยงามต้องสึกหรือรวมทั้งพื้นพรมอันล้ำค่าเสียหาย **พระราชวังเปิดทุกวัน 09.30-16.00** หยุดวันจันทร์และพฤหัสบดี นอกจากนี้ยังมีประตูทางเข้า **หอนาฬิกา สวนริมทะเล อุทยาน นาฬิกา ดอกไม้ น้ำพุ สระน้ำ รูปปั้น รูปสลักต่างๆ** วางประดับไว้อย่างลงตัว นำขึ้นชมในรสนิยมนของสุลต่านแห่งออตโตมันเป็นอย่างยิ่ง





บริษัท ทราเวลซี้ด จำกัด

105/12 หมู่ 4 ถนนราชพฤกษ์ ตำบลบางรักน้อย

อำเภอเมือง จ.นนทบุรี 11000

สอบถามข้อมูลโปรแกรมทัวร์ โทร. 02-108-7900

Email : contact@travelzeed.com

www.travelzeed.com



@travelzeed

นำท่าน **ล่องเรือช่องแคบบอสฟอรัส** จุดที่บรรจบกันของทวีปยุโรปและเอเชีย ซึ่งทำให้ประเทศตุรกีได้รับสมญานามว่า ดินแดนแห่งสองทวีป ช่องแคบบอสฟอรัสยังเป็นจุดยุทธศาสตร์สำคัญเนื่องจากเป็นเส้นทางเดินเรือที่เชื่อมทะเลดำทะเลมาร์มาร่า เราจะได้เห็นป้อมปืนที่ตั้งเรียงรายอยู่ตามช่องแคบได้แก่ **Rumeli Castle และ Anatolia Castle** โดยจุดชมวิวที่สำคัญคือสะพานแขวนบอสฟอรัส เชื่อให้รถยนต์สามารถวิ่งข้ามฝั่งยุโรปและเอเชียได้ สร้างเสร็จในปี ค.ศ.1973.มีความยาวทั้งสิ้น 1560 เมตรและได้กลายเป็นสะพานแขวนที่ยาวเป็นอันดับ 4 ของโลกในสมัยนั้น (ปัจจุบันตกไปอยู่อันดับที่ 21)ขณะที่ล่องเรือพร้อมดื่มด่ำกับบรรยากาศสองข้างทาง ซึ่งสามารถมองเห็นได้ไม่ว่าจะเป็นพระราชวังโดลมาบาเซและบ้านเรือนของบรรดาเหล่าเศรษฐีที่สร้างได้สวยงามตระการตา



เดินทางสู่ ย่านช้อปปิ้ง **Candy Shop** และ **ตลาดสไปซ์ Spice Market** หรือตลาดเครื่องเทศ ท่านสามารถเลือกซื้อของฝากคุณภาพดีได้ในราคาขอมเยาไม่ว่าจะเป็นเครื่องประดับ ชา กาแฟ ผลไม้อบแห้ง หรือเตอกิสต์ไลท์ สินค้าอันเลื่องชื่อของตุรกีซึ่งมีให้เลือกซื้อมากมาย

ค่า บริการอาหารค่ำ ณ ห้องอาหาร หลังอาหารได้เวลาอันสมควรนำท่านเดินทางกลับโรงแรม หรือท่านจะนั่งดื่มท่องเที่ยว (กรุณาแจ้งหัวหน้าทัวร์และมัคคุเทศก์ให้ทราบด้วย)

ที่พัก **TRYP BY WYNDHAM AIRPORT HOTEL 5*** หรือเทียบเท่า



บริษัท ทราเวลซี้ด จำกัด

105/12 หมู่ 4 ถนนราชพฤกษ์ ตำบลบางรักน้อย

อำเภอเมือง จ.บkkบุรี 11000

สอบถามข้อมูลโปรแกรมทัวร์ โทร. 02-108-7900

Email : contact@travelzeed.com

www.travelzeed.com



@travelzeed

วันที่แปด อิสตันบูล – BLUE MOSQUE - ฮิปโปโดรม - เซนต์โซเฟีย -ย่าน Balat TAKSIM SQUARE

เช้า บริการอาหารเช้า ณ ห้องอาหารของโรงแรม

นำท่านชม **สุเหร่าสีน้ำเงิน (BLUE MOSQUE) หรือ SULTAN AHMET MOSQUE** ถือเป็นสุเหร่าที่มีสถาปัตยกรรมเป็นสุดยอดของ 2 จักรวรรดิ คือ ออตโตมันและไบแซนไทน์ เพราะได้รวบรวมเอาองค์ประกอบจากวิหารเซนต์โซเฟียผนวกกับสถาปัตยกรรมแบบอิสลามดั้งเดิม ถือว่าเป็นมัสยิดที่ใหญ่ที่สุดในตุรกี สามารถจุคนได้เรือนแสน ใช้เวลาในการก่อสร้างนานถึง 7 ปี ระหว่าง ค.ศ.1609-1616 โดยตั้งชื่อตามสุลต่านผู้สร้างซึ่งก็คือ



Sultan Ahmed นั่นเอง นำทุกท่านสู่ **จัตุรัสสุลต่านอะห์เมตหรือฮิปโปโดรม (HIPPODROME)** สนามแข่งม้าของชาวโรมัน จุดศูนย์กลางแห่งการท่องเที่ยวเมืองเก่า สร้างขึ้นในสมัยจักรพรรดิ เซปติมิอุสเซเวรัสเพื่อใช้เป็นเวทีแสดงกิจกรรมต่างๆของชาวเมือง ต่อมาในสมัยของจักรพรรดิคอนสแตนตินฮิปโปโดรมได้รับการขยายให้กว้างขึ้นตรงกลางเป็นที่ตั้งแสดงประติมากรรมต่าง ๆ ซึ่งส่วนใหญ่เป็นศิลปะในยุคกรีกโบราณในสมัยออตโตมัน สถานที่แห่งนี้ใช้เป็นที่ตั้งงานพิธีแต่ในปัจจุบันเหลือเพียงพื้นที่ลานด้านหน้ามัสยิดสุลต่านอะห์เมตซึ่งเป็นที่ตั้งของเสาโอเบลิสก์ 3 ต้น คือเสาที่สร้างในอียิปต์เพื่อถวายแก่ฟาโรห์ทุตโมซิสที่ 3 ถูกนำกลับมาไว้ที่อิสตันบูลเสาต้นที่สอง คือ เสาสูง และเสาต้นที่สาม คือเสาคอนสแตนตินที่ 7

เที่ยง บริการอาหารกลางวัน ณ ภัตตาคาร

จากนั้นนำท่านชมและถ่ายรูป **สุเหร่าเซนต์โซเฟีย Mosque of Hagia Sophia** หรือชื่อในปัจจุบัน คือ พิพิธภัณฑ์ฮายาโซเฟีย หรือฮาเจียโซเฟีย **Hagia Sophia Museum** เดิมเคยเป็นโบสถ์ของคริสต์ศาสนานิกายออร์ทอดอกซ์ ต่อมาถูกเปลี่ยนเป็นสุเหร่า และในปัจจุบันได้กลายมาเป็นพิพิธภัณฑ์ สุเหร่าเซนต์โซเฟียถือเป็นสิ่งก่อสร้างที่ยิ่งใหญ่ที่สุดแห่งหนึ่ง และมักถูกจัดให้อยู่ในรายการ 1 ใน 7 สิ่งมหัศจรรย์ของโลกยุคกลาง ซึ่งจุดเด่นอยู่ที่ยอดโดมขนาดมหึมากลางวิหาร และนับเป็นตัวอย่างที่ดีที่สุดของสถาปัตยกรรมแบบไบแซนไทน์





บริษัท ทราเวลซี้ด จำกัด

105/12 หมู่ 4 ถนนราชพฤกษ์ ตำบลบางรักน้อย

อำเภอเมือง จ.นนทบุรี 11000

สอบถามข้อมูลโปรแกรมทัวร์ โทร. 02-108-7900

Email : contact@travelzeed.com

www.travelzeed.com

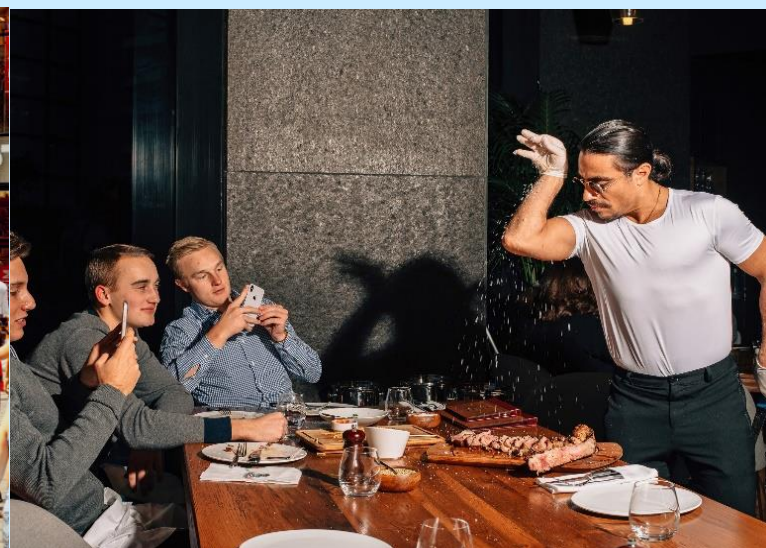


@travelzeed

นำท่านเที่ยวย่าน **Balat** อาคารบ้านเรือนสีส้มคัลเลอร์ฟูล เป็นย่านที่เก่าแก่และสวยงามน่าตื่นตาตื่นใจเมื่อได้มาเยือน ตั้งอยู่ที่เมืองอิสตันบูล ประเทศตุรกีเมื่อได้ย่างกรายเข้ามาที่ถนนปูด้วยหินก้อนโตๆ ซึ่งมีอาคารอันเก่าแก่ทางประวัติศาสตร์ คุณจะรู้สึกว่ที่นี่ไม่เหมือนที่ไหนในอิสตันบูลและที่ใดๆ บนโลกใบนี้ แม้ว่าบ้านเรือนที่มีลักษณะเป็นตึกเหล่านี้ จะมีสีส้มแจ่มจรัส แต่มีอายุมากกว่า 50 ปีมาแล้ว ซึ่งในบางหลังมีอายุกว่า 200 ปี บ้านไม้เหล่านี้ถูกถ่ายภาพกลับไปมากมายมากที่สุดในเมืองอิสตันบูล ที่นี่เป็นสถานที่ยอดนิยมเป็นอย่างมาก ปัจจุบันมีคาเฟ่และร้านอาหารมากมาย ตั้งอยู่ที่นี้ อิสระให้ท่านได้เดินเล่นชิวๆ ต้มเครื่องต้มเย็น ถ่ายรูปกันตามอัธยาศัย



ท่านเดินทางสู่ ย่าน **TAKSIM SQUARE** เป็นสถานที่สำคัญที่มีชื่อเสียงและนับว่าเป็นหัวใจ ของ เมืองอิสตันบูลเลยก็ว่าได้ ซึ่ง ไฮไลท์ของ TAKSIM SQUARE อีกอย่างหนึ่ง ก็คือ รางรถไฟสีแดง ที่วิ่งจาก จัตุรัส ทักซิม ไปตามถนน ไกล่กับ สถานีทูเนล ซึ่งเป็นสถานีรถไฟใต้ดิน ที่เก่าแก่ที่สุดในโลกเป็นอันดับสอง อิสระให้ท่านเดินเที่ยวชม **ISTIKLAL STREET** หรือที่เรียกว่า Grand Avenue Of Pera เป็นเส้นทางที่มีชื่อเสียงและดีที่สุดในเมืองอิสตันบูล ตั้งอยู่บนย่านเก่าแก่ ซึ่งถนนเส้นนี้ ทอดยาวจาก จัตุรัส ทักซิม (TAKSIM SQUARE) ไปจนถึงสถานีเบโยกลู (BEYOGLU STATION) เป็นถนนคนเดินที่หรูหรา ยาว 1.4 กม. มีร้านค้า ร้านอาหาร ซ็องดิ่ง ให้ทุกท่านได้เยี่ยมชมอย่างเพลิดเพลิน และมีอาคารที่รายล้อมด้วย อาคารยุค ออตโตมัน ตอนปลาย มีสถาปัตยกรรมที่



สวยงาม เป็นที่ดึงดูด นักท่องเที่ยวที่ชื่นชอบ เป็นอย่างมาก ****อาหารค่ำตามอัธยาศัย หรือสนใจจองอาหารร้าน **Nusr-Et Steakhouse (Salt Bae)** รายการอาหาร the supplement at 120 USD per person with



บริษัท ทราเวลซี้ด จำกัด

105/12 หมู่ 4 ถนนราชพฤกษ์ ตำบลบางรักน้อย

อำเภอเมือง จ.นนทบุรี 11000

สอบถามข้อมูลโปรแกรมทัวร์ โทร. 02-108-7900

Email : contact@travelzeed.com

www.travelzeed.com



@travelzeed

menu: Goat Cheese Salad, Onion Flower, Spinach, Baked Potato or Home Made Fries, Beef Fillet, Marinated Sliced Beef, Rock of Lamb, 1 Soft Drink, Water)

ได้เวลาอันสมควร นำท่านเดินทางสู่ ท่าอากาศยานใหม่ เมืองอิสตันบูล ประเทศตุรกี

20.55 น. เhierฟ้าสู่ กรุงเทพมหานครโดยสายการบิน **Turkish Airlines** เที่ยวบินที่ **TK 64** ใช้เวลาเดินทางประมาณ 10 ชั่วโมง (บริการอาหารและเครื่องดื่มบนเครื่อง)

วันที่เก่า สมุทรปราการ (ท่าอากาศยาน สุวรรณภูมิ) ประเทศไทย

10.10 น. คณะเดินทางกลับถึง สนามบินสุวรรณภูมิกรุงเทพมหานคร ด้วยความสวัสดิภาพและความประทับใจ

@@@@@@@@@@@@@@

รายการท่องเที่ยวอาจเปลี่ยนแปลงได้ ทั้งนี้โดยคำนึงถึงประโยชน์ของลูกค้าเป็นสำคัญ***

ก่อนทำการจองทัวร์ทุกครั้ง กรุณาอ่านโปรแกรมอย่างละเอียดทุกหน้า และทุกบรรทัด เนื่องจากทางบริษัทฯ จะอิงตามรายละเอียดของโปรแกรมที่ขายเป็นหลัก

วันเดินทาง	หมายเหตุ	ราคาทัวร์ (บาท / ท่าน) พักห้องละ 2 ท่าน				วีซ่า
		ผู้ใหญ่	เด็กไม่เกิน 12 ปี พักกับผู้ใหญ่ (มีเตียง)	เด็กไม่เกิน 12 ปี พักกับผู้ใหญ่ (ไม่มีเตียง)	พักเดี่ยว	
01 – 09 มีนาคม 2566	วันมาฆบูชา	37,999	37,999	37,999	6,999	-
03 – 11 มีนาคม 2566	วันมาฆบูชา	37,999	37,999	37,999	6,999	-
06 – 14 มีนาคม 2566		36,999	36,999	36,999	6,999	-
08 – 16 มีนาคม 2566		36,999	36,999	36,999	6,999	-
10 – 18 มีนาคม 2566		37,999	37,999	37,999	6,999	-
13 – 21 มีนาคม 2566		37,999	37,999	37,999	6,999	-
15 – 23 มีนาคม 2566		37,999	37,999	37,999	6,999	-
20 – 28 มีนาคม 2566		37,999	37,999	37,999	6,999	-
22 – 30 มีนาคม 2566		37,999	37,999	37,999	6,999	-
24 มีนาคม - 1 เมษายน 2566		37,999	37,999	37,999	6,999	-
27 มีนาคม - 4 เมษายน 2566		37,999	37,999	37,999	6,999	-
29 มีนาคม - 6 เมษายน 2566		37,999	37,999	37,999	6,999	-
31 มีนาคม - 8 เมษายน 2566	จักรี	38,999	37,999	37,999	6,999	-



บริษัท ทราเวลซี้ด จำกัด

105/12 หมู่ 4 ถนนราชพฤกษ์ ตำบลบางรักน้อย

อำเภอเมือง จ.นนทบุรี 11000

สอบถามข้อมูลโปรแกรมทัวร์ โทร. 02-108-7900

Email : contact@travelzeed.com

www.travelzeed.com



@travelzeed

อัตราค่าบริการนี้รวม

- ค่าตั๋วเครื่องบินไป – กลับพร้อมคณะ สายการบิน **TURKISH AIRLINES** (บินตรง)
- ค่าที่พักโรงแรมระดับมาตรฐานหรือเทียบเท่า 4-5 และพักโรงแรมสไตส์ถ้ำ 1 คืน ทรัพย์ห้องละ 2 ท่าน (ในกรณีมีงานเทรดแฟร์ การแข่งขันกีฬา หรือกิจกรรมอื่นๆ ทางบริษัทขอสงวนสิทธิ์ในการย้ายพักในเมืองใกล้เคียงแทน อาจจะมีการปรับเปลี่ยนโปรแกรมตามความเหมาะสม)
- ค่าอาหารครบทุกมื้อ ตามที่ระบุในรายการ ทางบริษัทจึงขอสงวนสิทธิ์ในการเปลี่ยนแปลง
- ค่ารถรับ – ส่งสนามบิน และตลอดรายการทัวร์
- ค่าอัตราเข้าชมสถานที่ต่างๆ ที่ระบุไว้ในรายการ
- ค่ามัคคุเทศก์ของบริษัทนำเที่ยว และการอำนวยความสะดวกตลอดการเดินทาง
- ค่าประกันภัยอุบัติเหตุระหว่างการเดินทางในวงเงิน ท่านละ 2,000,000 บาท (เงื่อนไขตามกรมธรรม์)
- หมายเหตุ ** ในกรณีลูกค้าท่านใดสนใจ ซื่อประกันการเดินทางเพื่อให้ครอบคลุมในเรื่องสุขภาพ ท่านสามารถสอบถามรายละเอียดเพิ่มเติมได้ที่เจ้าหน้าที่ของบริษัท** **อัตราเบี้ยประกันเริ่มต้น 390 บาท ขึ้นอยู่ระยะเวลาการเดินทาง**
- ค่ารถปรับอากาศนำเที่ยวตามรายการที่ระบุ พร้อมพนักงานขับรถที่ชำนาญทาง (ไม่รวมทิปพนักงานขับรถ)

อัตราค่าบริการนี้ไม่รวม

- ค่าบริการ และค่าใช้จ่ายส่วนตัวที่ไม่ได้ระบุในรายการ
- ค่าทิปมัคคุเทศก์ท้องถิ่น, พนักงานขับรถ, เจ้าหน้าที่ตามธรรมเนียมคือ **90 USD** /ท่าน (เก็บสนามบินในวันเดินทาง)
- **ค่าทิปหัวหน้าทัวร์ไทย ขึ้นอยู่ความพึงพอใจในการให้บริการ **ไม่บังคับ โดยธรรมเนียมประมาณ ท่านละ 300-500 บาท ตลอดทริป**
- ค่าน้ำหนักกระเป๋าเดินทางในกรณีที่เกินกว่าสายการบินกำหนด ฉะนั้นกระเป๋าจะต้องไม่เกินน้ำหนักดังนี้ กระเป๋าโหลดใต้เครื่องบินจำนวนไม่เกินท่านละ **2 ใบ** รวมกันไม่เกิน **30 กิโลกรัม** และกรณีถือขึ้นเครื่องได้ไม่เกิน **7 กิโลกรัม**
- ค่าธรรมเนียมหนังสือเดินทาง อาหารที่สั่งเพิ่ม ค่าโทรศัพท์ ค่าชักรีด ฯลฯ
- ค่าอาหารที่ไม่ได้ระบุไว้ในรายการ และสำหรับราคานี้ทางบริษัทจะไม่รวมค่าภาษีท่องเที่ยวหากมีการเก็บเพิ่ม
- ค่าทำใบอนุญาตกลับเข้าประเทศของคนต่างชาติ หรือคนต่างด้าว
- ค่าภาษีมูลค่าเพิ่ม **7%**, ค่าภาษีหัก ณ ที่จ่าย **3%**
- ค่าน้ำหนักกระเป๋าสัมภาระ ที่หนักเกินสายการบินกำหนด
- ค่ายกกระเป๋าเดินทางใบใหญ่ในโรงแรม
- ราคานี้สำหรับคนไทยเท่านั้น คนต่างชาติเพิ่มราคาทัวร์ท่านละ 3,000 บาท

หมายเหตุ : กรุณาทุกท่านศึกษารายละเอียดทั้งหมดก่อนทำการจองทุกครั้ง เพื่อความถูกต้องและความเข้าใจตรงกันระหว่างบริษัทและลูกค้าทุกท่าน

หนังสือเดินทางต้องมีอายุเหลือใช้งานไม่น้อยกว่า เดือน นับจากวันเดินทาง 6

และมีหน้าที่เหลือไว้ประทับตราไม่น้อยกว่า หน้า 2

กรณี ถือหนังสือเดินทางต่างชาติ **โปรดสอบถามข้อมูลเพิ่มเติม **

ในกรณีที่ผู้โดยสาร มีไฟล์ทเดินทางภายในประเทศหรือระหว่างประเทศ ที่เกี่ยวข้องกับวันเดินทางที่ท่านได้ทำการจองไว้กับทางบริษัทฯ กรุณาแจ้งให้กับทางเจ้าหน้าที่ทราบ ก่อนการชำระเงินค่าตัวดังกล่าว ถ้าเกิดข้อผิดพลาด ทางบริษัทฯ ขอสงวนสิทธิ์ในการรับผิดชอบทุกกรณี

การจองและชำระเงิน

- กรุณาชำระค่ามัดจำท่านละ **15,000.- บาท** ภายใน 3 วัน จองเดินทาง ***

- กรุณาชำระค่าบริการส่วนที่เหลือทั้งหมดก่อนการเดินทาง 30 วัน

ข้อแนะนำก่อนการเดินทาง



บริษัท ทราเวลซี้ด จำกัด

105/12 หมู่ 4 ถนนราชมงคล ตำบลบางรักน้อย

อำเภอเมือง จ.นนทบุรี 11000

สอบถามข้อมูลโปรแกรมทัวร์ โทร. 02-108-7900

Email : contact@travelzeed.com

www.travelzeed.com



@travelzeed

- กรณีที่ท่านต้องออกตัวเครื่องบินภายในประเทศ กรุณาจองตัวที่สามารถเลื่อนเวลา และวันเดินทางได้ เพราะจะมีบางกรณีที่สายการบินอาจมีการปรับเปลี่ยนวันเวลาบิน มิฉะนั้นทางบริษัทจะไม่รับผิดชอบใดๆ ทั้งสิ้น
- กรณีที่ท่านเป็นอิสลาม หรือแพ้อาหารเนื้อสัตว์บางประเภท ให้ท่านโปรดระบุมาให้ชัดเจน
- กรุณาสงวนชื่อผู้เดินทาง **สำเนาหน้าพาสปอร์ต** ให้กับเจ้าหน้าที่หลังจากที่ได้ชำระค่ามัดจำทัวร์ หรือค่าทัวร์ส่วนที่เหลือ กรณีที่ท่านเดินทางเป็นครอบครัวหลายท่าน กรุณาแจ้งรายชื่อคุณอนกับเจ้าหน้าที่ให้ทราบ
- กรณีที่ออกตัวเครื่องบินแล้วสะกดชื่อ-นามสกุลผิด ทางบริษัทจะไม่รับผิดชอบหากท่านไม่ดำเนินการส่งสำเนาหน้าพาสปอร์ตให้ทางบริษัทในการออกตัวเครื่องบิน
- กรณีเปลี่ยนชื่อผู้เดินทางจะต้องมีการแจ้งล่วงหน้าก่อนออกเดินทางตามข้อตกลง มิฉะนั้นถ้าแจ้งหลังจากเจ้าหน้าที่ออกเอกสารทุกอย่างเรียบร้อยแล้ว จะต้องชำระค่าใช้จ่ายเพิ่มเติมในส่วนนี้
- หลังจากที่ท่านได้ชำระค่ามัดจำ และค่าทัวร์ส่วนที่เหลือเรียบร้อยแล้ว **ภายใน 3-7 วัน** ก่อนการเดินทาง ทางบริษัทจะจัดส่งใบนัดหมายเตรียมตัวการเดินทางให้ท่านทางอีเมลล์ หรือแฟกซ์ที่ท่านได้ระบุไว้
- ราคาทัวร์ใช้ตัวเครื่องบินแบบกรุ๊ป ไม่สามารถเลื่อนวันเดินทางได้จะต้องเดินทางไป-กลับตามวันเดินทางที่ระบุเท่านั้น
- ทางบริษัท ไม่มีนโยบายในการจัดคุณอนให้แก่ลูกค้าที่ไม่รู้จักกัน กรณีที่ท่านเดินทาง 1 ท่าน จะต้องจ่ายค่าพักเดี่ยวเพิ่มตามราคาที่ระบุไว้ในรายการทัวร์เท่านั้น
- PASSPORT ต้องมีอายุการใช้ไม่น้อยกว่า 6 เดือน ก่อนหมดอายุ นับจากวันเดินทาง ไป-กลับ
- ลูกค้าที่เดินทาง 3 ท่าน อาจมีค่าใช้จ่ายเพิ่มเติม (พักเดี่ยว) ขึ้นอยู่กับมาตรฐานโรงแรม ส่วนห้อง TRP จะไม่มีในบางประเทศ ยกเว้น เด็ก Infant-12 ปี
- การให้ทิปเป็นธรรมเนียมปฏิบัติสำหรับนักท่องเที่ยวเดินทางไปต่างประเทศ จะต้องมีการเรียกเก็บเพื่อเป็นสินน้ำใจกับผู้ให้บริการในส่วนต่างๆ จึงรบกวนทุกท่านเตรียมค่าใช้จ่ายส่วนนี้เพื่อมอบให้หัวหน้าทัวร์ระหว่างการเดินทาง