

บริษัท ทราเวลซี้ด จำกัด

105/12 หมู่ 4 ถนนราชพฤกษ์ ตำบลบางรักน้อย

อำเภอเมือง จ.นนทบุรี 11000

สอบถามข้อมูลโปรแกรมทัวร์ โทร. 02-108-7900

Email : contact@travelzeed.com

www.travelzeed.com



@travelzeed

MXP03

**ITALY SWISS
FRANCE**

GOLDEN ROUTE FOREVER



**เข้ามิลาน
ออกปารีส**



เมนูพิเศษ หอยเอสคาโก้
นั่งกระเช้าโรตารี ขึ้นสู่ยอดเขาทิตลิส

เที่ยวเดินทางปี 2567

02-09 มิถุนายน 67

ราคาเพียง

71,999
ราคาไม่รวมวีซ่า

นั่งกระเช้าโรตารี ขึ้นสู่ยอดเขาทิตลิส
เดินสะพานไม้ชาเปล ช้อปปังมิลาน



ชองปีเอลิเซ่ • หอไอเฟล • สะพานไม้ชาเปล • มหาวิหารแห่งเมืองมิลาน • แกลเลอรี วิคเตอร์ เอ็มมานูเอล • ทะเลสาบโคโม

บินด้วยสายการบิน SINGAPORE AIRLINES (SQ) : ขึ้นเครื่องสนามบินสุวรรณภูมิ (BKK)



บริษัท ทราเวลซี้ด จำกัด

105/12 หมู่ 4 ถนนราชพฤกษ์ ตำบลบางรักน้อย

อำเภอเมือง จ.นนทบุรี 11000

สอบถามข้อมูลโปรแกรมทัวร์ โทร. 02-108-7900

Email : contact@travelzeed.com

www.travelzeed.com



@travelzeed



SQ711	BKK(สุวรรณภูมิ) – SIN(สิงคโปร์)	18.30 – 21.55
SQ356	SIN(สิงคโปร์) – MXP(มิลา)	23.30 – 06.10
SQ331	CDG(ปารีส) – SIN(สิงคโปร์)	22.40 – 17.30
SQ720	SIN(สิงคโปร์) – BKK(สุวรรณภูมิ)	18.30 – 20.00

**โหลดกระเป๋า ไม่เกิน 2 ใบ โดยน้ำหนักรวมกันไม่เกิน 25 ก.ก. และ ถีอขึ้นเครื่องบินได้น้ำหนักไม่เกิน 7 ก.ก. **

****เวลาบินอาจจะมีการเปลี่ยนแปลงเล็กน้อยขึ้นอยู่กับสายการบิน****

DAY 1 กรุงเทพฯ (สุวรรณภูมิ) – สิงคโปร์ (มีอาหารและเครื่องดื่มบริการบนเครื่องบิน)

- 15.30** คณะพร้อมกัน ณ **ท่าอากาศยานนานาชาติสุวรรณภูมิ กรุงเทพฯ** ชั้น 4 เคาน์เตอร์เช็คอิน **สายการบิน SINGAPORE AIRLINES** โดยมีเจ้าหน้าที่ของบริษัทฯ คอยให้การต้อนรับ อำนวยความสะดวกตลอดขั้นตอนการเช็คอิน และ หัวหน้าทัวร์ให้คำแนะนำเพื่อเตรียมความพร้อมก่อนออกเดินทาง
- 18.30** ออกเดินทางสู่ **ท่าอากาศยานนานาชาติประเทศสิงคโปร์** โดยสายการบิน **SINGAPORE AIRLINES** เที่ยวบินที่ **SQ711** ** มีบริการอาหารและเครื่องดื่มบนเครื่องบิน **
- 21.55** เดินทางถึง **ท่าอากาศยานนานาชาติประเทศสิงคโปร์** (เพื่อแวะเปลี่ยนเครื่อง)
- 23.30** ออกเดินทางสู่ **ท่าอากาศยานกรุงมิลา ประเทศอิตาลี** โดยสายการบิน **SINGAPORE AIRLINES** เที่ยวบินที่ **SQ356** ** มีบริการอาหารและเครื่องดื่มบนเครื่องบิน **

DAY 2 สิงคโปร์ – สหามบินมิลา – แกลเลอรี วิคเตอร์ เอ็มมานูเอล – ดูโอโม แห่งมิลา – ทะเลสาบโคโม (✈ /L/D)

- 06.10** เดินทางถึง **ท่าอากาศยานกรุงมิลา ประเทศอิตาลี** หลังผ่านขั้นตอนการตรวจหนังสือเดินทาง และตรวจรับสัมภาระเรียบร้อยแล้ว เปลี่ยนการเดินทางเป็นรถโค้ชปรับอากาศ จากนั้นเดินทางสู่ตัว **เมืองมิลา (MILAN)** เมืองที่เรียกได้ว่า เป็นเมืองหลวงแห่งแฟชั่นของโลก นำท่านสู่ **แกลเลอรี วิคเตอร์ เอ็มมานูเอล (GALLERIA VITTORIO EMANUELE II)** ที่นับว่าเป็นชอปปิงมอลล์ที่สวยงาม หรรษาและเก่าแก่ที่สุดในเมืองมิลา อนุสาวรีย์ ของกษัตริย์วิกเตอร์ เอ็มมานูเอลที่ 2 ผู้ริเริ่มการรวมชาติหัวเมืองต่างๆในอิตาลี และอนุสาวรีย์ของศิลปินชื่อดังในยุคเรเนซองส์อีก 1 ท่าน คือ ลิโอนาร์โด ดาร์ วินชี ที่อยู่ในบริเวณด้านหน้าของโรงละครสกาล่า

บริษัท กราเวลซี้ด จำกัด

105/12 หมู่ 4 ถนนราชพฤกษ์ ตำบลบางรักน้อย

อำเภอเมือง จ.นนทบุรี 11000

สอบถามข้อมูลโปรแกรมทัวร์ โทร. 02-108-7900

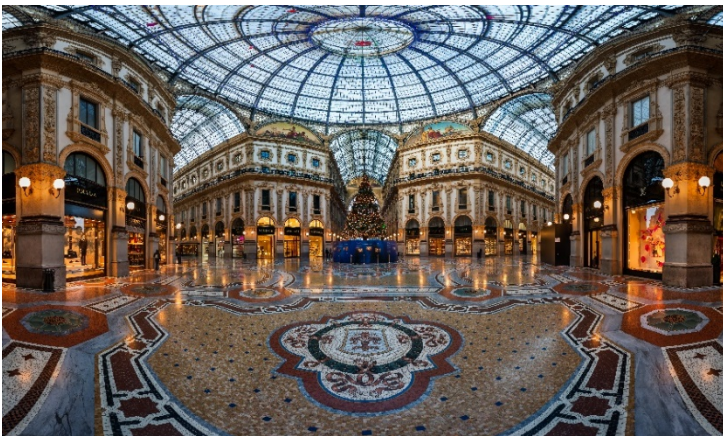
Email : contact@travelzeed.com

www.travelzeed.com



@travelzeed

นำท่านถ่ายรูปกับ **มหาวิหารแห่งเมืองมิลาน (DUOMO DI MILANO)** ที่สร้างด้วยศิลปะแบบนีโอโกธิค ที่ผสมผสานกัน เป็นสถาปัตยกรรมแบบตะวันตก สมัยฟื้นฟูศิลปวิทยาการดูโอโมแห่งมิลาน สร้างด้วยสถาปัตยกรรมแบบโกธิคที่อลังการมากอันแสดงถึง ความเชื่อ ศรัทธาในคริสต์ศาสนา และความยิ่งใหญ่ของพระศาสนจักร ในการเผยแผ่ความเชื่อคริสตชน ในเขตลอมบาเดีย ทางภาคเหนือของประเทศอิตาลี ถือเป็นอาสนวิหารแม่ของอัครสังฆมณฑลมิลาน ซึ่งเป็นอัครสังฆมณฑลที่ใหญ่ที่สุดในโลก



เที่ยง

บริการอาหาร ณ ภัตตาคาร เมนูอาหารจีน

จากนั้นนำท่านเดินทางสู่ **เมืองโคโม (COMO)** ซึ่งเป็นเมืองศูนย์กลางอุตสาหกรรมผ้าไหมของอิตาลีที่มีชื่อเสียง และมี **ทะเลสาบโคโม (Lago di Como)** ที่ได้ชื่อว่าเป็นทะเลสาบที่สวยงามที่สุดของอิตาลี ถ่ายรูปกับ ทะเลสาบโคโม (Como Lake) และเล่นกับบรรยากาศสุดชิลล์



บริษัท กราเวลซี้ด จำกัด

105/12 หมู่ 4 ถนนราชพฤกษ์ ตำบลบางรักน้อย

อำเภอเมือง จ.นนทบุรี 11000

สอบถามข้อมูลโปรแกรมทัวร์ โทร. **02-108-7900**Email : contact@travelzeed.comwww.travelzeed.com

@travelzeed

คำ บริการอาหาร ณ ภัตตาคาร เมนูอาหารจีน
 พักที่ JUST HOTEL FIERA HOTEL , LOMAZZO ระดับ 4 ดาว หรือเทียบเท่า

DAY 3 กระเช้าโรตเตอร์ – ยอดเขาทิตลิส – ลูเซิร์น – สิงโตหินแกะสลัก – สะพานไม้ชาเปิล (B/L/–)

เช้า บริการอาหาร ณ ห้องอาหารของโรงแรม

เดินทางสู่เมือง **ENGELBERG** เป็นที่หนึ่งของสถานีกระเช้าทิตลิส

นำท่านขึ้นกระเช้าลอยฟ้าทันสมัยระบบใหม่ล่าสุดหมุน 360 องศารอบตัวเอง **กระเช้าไฟฟ้าโรตเตอร์ (ROTAIR)** ที่มีอยู่เพียงสองแห่งในโลก ชมทัศนียภาพอันตระการตาได้รอบทิศทางตามเส้นทางขึ้นสู่ **ยอดเขาทิตลิส (TITLIS)** **เข้าชมถ้ำน้ำแข็ง (GLACIER GROTTO)** ที่ไม่เคยละลายมีความยาวถึง 130 เมตร และมีความลึกสูงสุดถึง 15 เมตร บันทึกภาพภายในถ้ำน้ำแข็งท่ามกลางอุณหภูมิ 1-2 องศา เชิญเพลิดเพลินสนุกสนานกับการเล่นหิมะบนลานสกี สุดแสนประทับใจเป็นอย่างยิ่ง ชมทิวทัศน์ของยอดเขาต่างๆ ที่ปกคลุมไปด้วยหิมะอันขาวโพลนสร้างความงดงามให้กับขุนเขาเป็นอันมาก



บริษัท กราเวลซี้ด จำกัด

105/12 หมู่ 4 ถนนราชพฤกษ์ ตำบลบางรักน้อย

อำเภอเมือง จ.นนทบุรี 11000

สอบถามข้อมูลโปรแกรมทัวร์ โทร. 02-108-7900

Email : contact@travelzeed.com

www.travelzeed.com



@travelzeed

เที่ยง

บริการอาหาร ณ ภัตตาคาร เมนูอาหารพื้นเมือง ห้องอาหารบนเขาวิว **PANORAMA**

จากนั้นนำท่านเดินทางสู่ **เมืองลูเซิร์น (LUCERNE)** (ใช้เวลาเดินทางประมาณ 1 ชั่วโมง) เมืองท่องเที่ยว ยอดนิยมอันดับต้นๆของสวิสเซอร์แลนด์ ที่ถูกห้อมล้อมไปด้วยทะเลสาบและขุนเขา

จากนั้นพาท่านชม **สิงโตหินแกะสลัก (DYING LION OF LUCERNE)** ที่แกะสลักบนผาหินธรรมชาติ เพื่อเป็นอนุสรณ์รำลึกถึงการสละชีพอย่างกล้าหาญของทหารสวิสที่เกิดจากการปฏิวัติในฝรั่งเศสเมื่อปี ค.ศ.1792 ชม **สะพานไม้ชาเปล (CHAPEL BRIDGE)** ซึ่งมีความยาวถึง 204 เมตร ทอดข้ามผ่านแม่น้ำรอยส์ (Reuss River) อันงดงามซึ่งเป็นเหมือนสัญลักษณ์ของเมืองลูเซิร์น เป็นสะพานไม้ที่มีหลังคาที่เก่าแก่ที่สุดในยุโรป สร้างขึ้นเมื่อปี ค.ศ.1333 โดยใต้หลังคาคลุมสะพานมีภาพวาดประวัติศาสตร์ของชาวสวิส ตลอดแนวสะพาน จากนั้นให้ท่านได้อิสระเลือกซื้อสินค้าของสวิส เช่น ช็อคโกแลต, เครื่องหนัง, มีดพับ, นาฬิกาข้อมือชื่อดัง อาทิ เช่น Rolex, Omega, Tag Heuer เป็นต้น



ค่ำ **อิสระอาหารเพื่อความสะดวกในการท่องเที่ยว**

พักที่ **HOLIDAY INNS EXPRESS HOTEL, LUCERNE** ระดับ 3 ดาว หรือเทียบเท่า

บริษัท กราเวลซี้ด จำกัด

105/12 หมู่ 4 ถนนราชพฤกษ์ ตำบลบางรักน้อย

อำเภอเมือง จ.นนทบุรี 11000

สอบถามข้อมูลโปรแกรมทัวร์ โทร. 02-108-7900

Email : contact@travelzeed.com

www.travelzeed.com



@travelzeed

DAY 4**อิชเลทวาลด์ – อินเทอร์ลาเก้น – ดิจอง****(B/L/D)**

เช้า

บริการอาหาร ณ ห้องอาหารของโรงแรม

นำท่านสู่ **เมืองอิชเลทวาลด์ (ISELTWALD)** (ใช้เวลาในการเดินทางประมาณ 1 ชั่วโมง) พาท่านถ่ายรูปกับ ทะเลสาบเบรียนซ์ Lake Brienz เป็นทะเลสาบสีมรกตที่เงียบสงบ อยู่ทางทิศเหนือของเทือกเขาแอลป์ หนึ่งในฉากซีรีส์ภัยพิบัติได้เรื่อง Crash Landing on You



นำท่านเดินทางสู่ **เมืองอินเทอร์ลาเก้น (INTERLAKEN)** ความหมายตรงตัวที่แปลว่า “เมืองระหว่างสองทะเลสาบ” เป็นเมืองที่ตั้งอยู่ระหว่าง ทะเลสาบทูน (TUNE LAKE) และ ทะเลสาบเบรียนซ์ (BRIENZ LAKE) ทะเลสาบสีฟ้าสดใสแสนสวยงาม ถูกขนาบด้านหน้าหลังด้วยเทือกเขาเขียวชะอุ่ม

บริษัท กราเวลซี้ด จำกัด

105/12 หมู่ 4 ถนนราชพฤกษ์ ตำบลบางรักน้อย

อำเภอเมือง จ.นนทบุรี 11000

สอบถามข้อมูลโปรแกรมทัวร์ โทร. **02-108-7900**Email : contact@travelzeed.comwww.travelzeed.com

@travelzeed



เที่ยง

บริการอาหาร ณ ภัตตาคาร เมนูอาหารจีน

นำท่านเดินทางสู่ **เมืองด็อง ประเทศฝรั่งเศส** (ใช้เวลาเดินทางประมาณ 3.30 ชม.) อดีตเมืองหลวงแห่งแคว้นเบอร์กันดีผ่านทุ่งราบอันกว้างใหญ่แหล่งผลิตมัสตาร์ดชื่อดังอีกทั้งยังมีชื่อเสียงในการผลิตไวน์ชั้นเลิศอีกด้วย เทียวชมอาคารบ้านเรือนสมัยเรอเนสซองส์ โบสถ์และวิหารเก่าแก่ในสมัยยุคกลางซึ่งมีจุดเด่น คือ การมุงหลังคาด้วยกระเบื้องสีแดงสดจัดเรียงเป็นลวดลายงดงาม



ค่ำ

บริการอาหาร ณ ภัตตาคารอาหารจีน

พักที่

IBIS STYLE HOTEL , DIJON ระดับ 3 ดาวหรือเทียบเท่าหรือเทียบเท่า

บริษัท กราเวลซี้ด จำกัด

105/12 หมู่ 4 ถนนราชพฤกษ์ ตำบลบางรักน้อย

อำเภอเมือง จ.นนทบุรี 11000

สอบถามข้อมูลโปรแกรมทัวร์ โทร. 02-108-7900

Email : contact@travelzeed.com

www.travelzeed.com



@travelzeed

DAY 5**ปารีส – LA VALLEE VILLAGE OUTLET – มหาวิหารซาเคร-เกอร์****(B/-/D)****เช้า****บริการอาหาร ณ ห้องอาหารของโรงแรม**

นำท่านเดินทางสู่ **มหานครปารีส (PARIS)** เมืองหลวงของประเทศฝรั่งเศส เมืองที่มีมนต์เสน่ห์อันเหลือล้นติดอันดับ 1 ใน 10 ของโลกที่นักท่องเที่ยวอยากมาเยือนมากที่สุด ปัจจุบันกรุงปารีสเป็นหนึ่งในศูนย์กลางทางเศรษฐกิจและวัฒนธรรมที่ล้ำสมัยแห่งหนึ่งของโลก ที่ทรงด้วยอิทธิพลของการเมือง การศึกษา บันเทิง สื่อ แฟชั่น วิทยาศาสตร์และศิลปะ ทำให้กรุงปารีสเป็นหนึ่งในเมืองที่สำคัญที่สุดแห่งหนึ่งของโลก

จากนั้นเดินทางสู่ **CHIC OUTLET LA VALLEE VILLAGE** เพื่อช้อปปิ้งที่ เอาท์เล็ตขนาดใหญ่ที่มีสินค้าแบรนด์เนมให้เลือกมากมาย อาทิ เช่น Coach, Calvin Klien, Amani, Burberry, Fred Perry, Versace, Diesel, Givenchy, Jimmy Choo, Longchamp, Michael Kors, Roberto Cavalli, Samsonite, Polo Ralph Lauren, Ted Baker, Superdry, Valentino, Salvator Ferragamo, Hugo Boss และอื่นๆอีกมากมาย อิสระให้ท่านเลือกซื้อสินค้าตามอัธยาศัย

**เที่ยง****อิสระอาหารเพื่อความสะดวกในการท่องเที่ยว**

นำท่านเดินทางสู่ **มหาวิหารซาเคร-เกอร์ (SACRE COEUR) หรือ บาซิลิกา** สถานที่ที่ถูกขนานนามว่าเป็น “หัวใจอันศักดิ์สิทธิ์ของปารีส” จุดท่องเที่ยวยอดฮิต ทางตอนเหนือ ตั้งอยู่บนยอดเนินเขามงมาร์ตร (LA BUTTE MONTMARTRE) สูงจากระดับน้ำทะเล 129 เมตร เขาแห่งเดียวในกรุงปารีส จุดชมวิวแสนวิเศษนี้ คุณจะได้เห็นวิวมุมสูงที่สุดอันดับสองรองจากหอไอเฟล แต่มีความโดดเด่นสำคัญคือคุณจะได้เห็นหอไอเฟลตั้งอยู่กลางเมืองถ้ามองจากจุดนี้ เป็นวิวแสนโรแมนติกจับใจ ทั้งกลางวันและกลางคืน

บริษัท ทราเวลซีด จำกัด

105/12 หมู่ 4 ถนนราชพฤกษ์ ตำบลบางรักน้อย

อำเภอเมือง จ.นนทบุรี 11000

สอบถามข้อมูลโปรแกรมทัวร์ โทร. 02-108-7900

Email : contact@travelzeed.com

www.travelzeed.com



@travelzeed



คำ
พักที่ บริการอาหาร ณ ภัตตาคารอาหารพื้นเมือง **เมนูหอยเอสคาโก้**
MERCURE PARIS LE BOURGET , CDG PARIS ระดับ 4 ดาวหรือเทียบเท่า

DAY 6 อิสระฟรีเดย์ ณ กรุงปารีส (B/-/-)

เช้า บริการอาหาร ณ ห้องอาหารของโรงแรม
อิสระท่องเที่ยวและช้อปปิ้งตามอัธยาศัย
(ไม่มีรถบัสและอาหารเที่ยงและค่าบริการ ไกด์สามารถให้ข้อมูลการเดินทางและท่องเที่ยวให้แก่สมาชิก)

เที่ยง/คำ อิสระอาหารเพื่อความสะดวกในการท่องเที่ยว

พักที่ **MERCURE PARIS LE BOURGET , CDG PARIS** ระดับ 4 ดาวหรือเทียบเท่า

บริษัท กราเวลซี้ด จำกัด

105/12 หมู่ 4 ถนนราชพฤกษ์ ตำบลบางรักน้อย

อำเภอเมือง จ.นนทบุรี 11000

สอบถามข้อมูลโปรแกรมทัวร์ โทร. 02-108-7900

Email : contact@travelzeed.com

www.travelzeed.com



@travelzeed

DAY 7**พระราชวังแวร์ซายส์ – ซิตีทัวร์ปารีส – ล่องเรือบาโตมูซ – สหามบินปารีส****(B/L/↑)****เช้า****บริการอาหาร ณ ห้องอาหารของโรงแรม**

เดินทางสู่เมืองแวร์ซายส์ เพื่อนำเข้าชมความงดงามด้านในของ **พระราชวังแวร์ซายส์ (VERSAILLE PALACE)** อันยิ่งใหญ่ (มีโกดักในพระราชวัง) ที่สร้างขึ้นตามพระราชประสงค์ของพระเจ้าหลุยส์ที่ 14 ภายในตกแต่งอย่างวิจิตรอลังการ ทั้งจิตรกรรมฝาผนัง รูปปั้น รูปแกะสลักและเครื่องเรือน ซึ่งเป็นการใช้เงินอย่างมหาศาล พาท่านชมห้องต่างๆของพระราชวัง เช่น โบสถ์หลวงประจำพระราชวัง, ห้องพระโรงที่ตกแต่งอย่างวิจิตรบรรจง, ห้องอพลโล, ห้องเมอคิวรี, ห้องกระจก (Hall of Mirror) ที่มีความยาวถึง 73 เมตร ซึ่งเป็นห้องที่พระยาโกษาธิบดี (ปาน) ราชทูตไทยสมัยพระนารายณ์มหาราชเคยเข้าถวายสาส์นต่อพระเจ้าหลุยส์ที่ 14 แห่งฝรั่งเศส อีกทั้งยังเป็นห้องที่ใช้สำหรับจัดงานเลี้ยงและเต้นรำของพระนางมารี อังตัวแนตต์ มเหสีของพระเจ้าหลุยส์ที่ 16, ชมห้องบรรทมพระราชินีที่ตกแต่งอย่างงดงาม, ภาพเขียนปราบดาภิเษกของจักรพรรดินโปเลียนที่ยิ่งใหญ่

เที่ยง**บริการอาหาร ณ ภัตตาคาร เมนูอาหารจีน**

นำชมมหานครปารีส ผ่านลานประวัติศาสตร์ **จัตุรัสคองคอร์ด (PLACE DE LA CONCORDE)** ที่พระเจ้าหลุยส์ที่ 16 และพระนางมารีอังตัวแนต ถูกตัดสินประหารชีวิตโดยกิโยตินในสมัยปฏิวัติฝรั่งเศส แล้วผ่านเข้าสู่ถนนสายโรแมนติก **ชองป์เอลิเซ่ (CHAMPS ELYSEES)** ซึ่งทอดยาวจากจัตุรัสคองคอร์ดตรงสู่ประตูชัยโปเรียน นำชมและถ่ายรูปคู่กับ **ประตูชัยโปเรียน (ARC DE TRIOMPHE)** สัญลักษณ์แห่งชัยชนะของจักรพรรดินโปเลียนในศึกเอาส์เตอร์ลิตซ์ในปี 1805 โดยเริ่มสร้างขึ้นในปี ค.ศ. 1806 แต่มาแล้วเสร็จในปี ค.ศ. 1836 นำท่านถ่ายรูปเป็นที่ระลึกกับกับ **หอไอเฟล (TOUR EIFFEL)** สัญลักษณ์ที่โดดเด่นสูง





บริษัท กราเวลซี้ด จำกัด

105/12 หมู่ 4 ถนนราชพฤกษ์ ตำบลบางรักน้อย

อำเภอเมือง จ.นนทบุรี 11000

สอบถามข้อมูลโปรแกรมทัวร์ โทร. 02-108-7900

Email : contact@travelzeed.com

www.travelzeed.com



@travelzeed



ตระหนักรู้คุณค่าของกรุงปารีส ด้วยความสูงถึง 1,051 ฟุต ซึ่งสร้างขึ้นในปีค.ศ.1889 ที่บริเวณจัตุรัสทรอคคาเดโร้นำท่าน **ล่องเรือบาโตมุช (BATEAUX MOUCHES RIVER CRUISE)** ไปตามแม่น้ำแซนที่ไหลผ่านใจกลางกรุงปารีส ชมความสวยงามของสถาปัตยกรรมอันคลาสสิกของอาคารต่าง ๆ ตลอดสองฝากฝั่งแม่น้ำเป็นอีกหนึ่งประสบการณ์ที่น่าประทับใจ นำท่านเดินทางสู่ **ท่าอากาศยานนานาชาติ**



19.00

ปารีส ประเทศฝรั่งเศส เพื่อให้ท่านได้ทำ

TAX REFUND และเตรียมการเช็คอินเดินทางกลับ

22.40

ออกเดินทางสู่ **ท่าอากาศยานนานาชาติประเทศสิงคโปร์** โดยสายการบิน **SINGAPORE AIRLINES** เที่ยวบินที่ **SQ331** ** มีบริการอาหารและเครื่องดื่มบนเครื่องบิน **

DAY 8

สิงคโปร์ – กรุงเทพฯ (สุวรรณภูมิ)

(มีอาหารและเครื่องดื่มบริการบนเครื่องบิน)

17.30

เดินทางถึง **ท่าอากาศยานนานาชาติประเทศสิงคโปร์** (เพื่อแวะเปลี่ยนเครื่อง)

18.30

ออกเดินทางสู่ **ท่าอากาศยานนานาชาติสุวรรณภูมิ ประเทศไทย** โดยสายการบิน **SINGAPORE AIRLINES** เที่ยวบินที่ **SQ720** ** มีบริการอาหารและเครื่องดื่มบนเครื่องบิน **

20.00

เดินทางถึง **ท่าอากาศยานนานาชาติสุวรรณภูมิ ประเทศไทย** โดยสวัสดิภาพและความประทับใจ

**** หากลูกค้าท่านใดที่จำเป็นต้องออกตัวภายใน (ตัวเครื่องบิน , ตัวรถทัวร์ , ตัวรถไฟ)**

กรุณาสอบถามเจ้าหน้าที่ของบริษัท ทุกครั้งก่อนทำการออกตัวเนื่องจากสายการบินอาจมีการปรับเปลี่ยนไฟล์ท หรือ เวลาบิน โดยไม่ได้แจ้งให้ทราบล่วงหน้า ท่านใดมีไฟล์ทบินภายในประเทศต่อ โปรดแจ้งให้บริษัทฯทราบในวันจองทัวร์ทั้งนี้เพื่อประโยชน์ของท่านเอง **



บริษัท ทราเวลซีด จำกัด

105/12 หมู่ 4 ถนนราชพฤกษ์ ตำบลบางรักน้อย

อำเภอเมือง จ.นนทบุรี 11000

สอบถามข้อมูลโปรแกรมทัวร์ โทร. 02-108-7900

Email : contact@travelzeed.com

www.travelzeed.com

กนน.ลาวที่ 11/08038



@travelzeed

อัตราค่าบริการ

กำหนดการเดินทาง	รายละเอียดไฟล์ทบิน	ผู้ใหญ่ ห้องละ 2-3 ท่าน อัตราท่านละ	1 เด็ก 2 ผู้ใหญ่ เด็กมีเตียง (อายุไม่เกิน 12 ปี) ท่านละ	1 เด็ก 2 ผู้ใหญ่ เด็กไม่มีเตียง (อายุไม่เกิน 12 ปี) ท่านละ	พักเดี่ยว เพิ่ม อัตรา ท่านละ
02 - 09 มิถุนายน 67	SQ711/356 BKK-SIN-MXP SQ331/720 CDG-SIN-BKK	71,999	71,999	68,999	10,000

ในกรณีที่ JOIN LAND (ไม่ใช่ตัวเครื่องบิน) ลดราคาทัวร์ออกไปท่านละ 25,000 บาท

**** อัตราที่ยังไม่รวมค่าทิปพนักงานขับรถ หัวหน้าทัวร์ และ มัคคุเทศก์ท้องถิ่น ตามธรรมเนียม 70 ยูโร (EURO) ต่อทริป ต่อ ลูกค้า ผู้เดินทาง 1 ท่าน รวมไปถึงเด็ก ยกเว้นเด็กอายุไม่ถึง 2 ปี ณ วันเดินทางกลับ (Infant) ทั้งนี้ท่านสามารถให้มากกว่านี้ได้ตามความเหมาะสมและความพึงพอใจของท่าน โดยส่วนนี้ ทางบริษัทขอสงวนสิทธิ์ในการเรียกเก็บก่อนเดินทางทุกท่าน ที่สนามบิน ในวันเช็คอิน ****

**** ราคาเด็กอายุไม่ถึง 2 ปี ณ วันเดินทางกลับ (Infant) ท่านละ 10,000 บาท ** (ไม่มีที่นั่งบนเครื่องบิน)**

อัตราค่าบริการนี้ รวม

- ค่าบัตรโดยสารโดยเครื่องบิน (ตัว) ไป และ กลับพร้อมคณะ ชั้นประหยัด (ECONOMY CLASS) รวมถึงค่าภาษีสนามบิน และค่าภาษีน้ำมันทุกแห่ง กรณีต้องการอัปเกรด UPGRADE หรือ เปลี่ยนแปลงบัตรโดยสาร ไม่ว่าจะเที่ยวใดเที่ยวหนึ่ง กรุณาติดต่อเจ้าหน้าที่เป็นกรณีพิเศษ โดยอ้างอิงค่าใช้จ่ายการจองทัวร์แบบ ไม่ใช่ตัวเครื่องบิน ตามที่ตารางอัตราค่าบริการระบุ
- ค่าธรรมเนียมการโหลดกระเป๋าสัมภาระลงใต้ท้องเครื่องบิน สายการบินอนุญาตให้โหลดกระเป๋าสัมภาระลงใต้ท้องเครื่องบิน **โดยมีน้ำหนักไม่เกิน 25 กก.** และ **ถือขึ้นเครื่องบินได้น้ำหนักไม่เกิน 7 กก.** (ไม่จำกัดจำนวนชิ้น แต่ทั้งนี้เจ้าหน้าที่จะพิจารณาตามความเหมาะสม)ต่อท่าน(ตามเงื่อนไขของสายการบิน)
- ค่ารถโค้ชปรับอากาศตลอดเส้นทางตามรายการระบุ

บริษัท ทราเวลซี้ด จำกัด

105/12 หมู่ 4 ถนนราชพฤกษ์ ตำบลบางรักน้อย

อำเภอเมือง จ.นนทบุรี 11000

สอบถามข้อมูลโปรแกรมทัวร์ โทร. 02-108-7900

Email : contact@travelzeed.com

www.travelzeed.com



@travelzeed

- ค่าโรงแรมที่พักระดับมาตรฐานตามรายการที่ระบุ (พัก 2-3 ท่าน ต่อ ห้อง) ในกรณีมีงานเทรดแฟร์ การแข่งขันกีฬา หรือ กิจกรรมอื่นๆ ที่ทำให้โรงแรมตามรายการที่ระบุเต็ม ทางบริษัทขอสงวนสิทธิ์ในการปรับเปลี่ยนโรงแรมที่พัก ไปเป็นเมืองใกล้เคียงแทน อ้างอิงมาตรฐานคุณภาพและความเหมาะสมเดิม โดยคำนึงถึงประโยชน์ของลูกค้าเป็นสำคัญ
- ค่าธรรมเนียมเข้าชมสถานที่ต่างๆ ตามรายการที่ระบุ กรณีไม่รวมจะชี้แจงแต่ละสถานที่ในโปรแกรม
- ค่าอาหาร ตามรายการที่ระบุ โดยทางบริษัทขอสงวนสิทธิ์ในการเปลี่ยนแปลงตามความเหมาะสม
- ค่ามัดคฤเทศก์ที่คอยอำนวยความสะดวกตลอดการเดินทาง
- ค่าเบี้ยประกันอุบัติเหตุในการเดินทางท่องเที่ยวต่างประเทศ วงเงินประกันสูงสุดท่านละ 1,000,000 บาท (เงื่อนไขตามกรมธรรม์)
- รวมภาษีมูลค่าเพิ่ม 7% และ ภาษี ณ ที่จ่าย 3% (เฉพาะค่าบริการ)

อัตราค่าบริการนี้ ไม่รวม

- ค่าใช้จ่ายส่วนตัวของผู้เดินทาง อาทิ ค่าทำหนังสือเดินทาง ค่าโทรศัพท์ ค่าอาหาร เครื่องดื่ม ค่าชักรีด ค่ามินิบาร์ในห้องและค่าพาหนะต่างๆ ที่ไม่ได้ระบุในรายการ
- ค่าทิปพนักงานขับรถ หัวหน้าทัวร์ และ มัคคฤเทศก์ท้องถิ่น **ตามธรรมเนียม 70 EURO ต่อ ทริป** ต่อ ลูกค้า ผู้เดินทาง 1 ท่าน รวมไปถึงเด็ก ยกเว้นเด็กอายุไม่ถึง 2 ปี ณ วันเดินทางกลับ (INFANT) ทั้งนี้ท่านสามารถให้มากกว่านี้ได้ตามความเหมาะสมและความพึงพอใจของท่าน โดยส่วนนี้ ทางบริษัทขอสงวนสิทธิ์ในการเรียกเก็บก่อนเดินทางทุกท่าน ที่สนามบิน ในวันเช็คอิน
- ค่าธรรมเนียมในกรณีที่กระเป๋าสัมภาระที่มีน้ำหนักเกินกว่าที่สายการบินนั้นๆ กำหนดหรือสัมภาระใหญ่เกินขนาดมาตรฐาน
- ค่าธรรมเนียมการจองที่นั่งบนเครื่องบินตามความต้องการเป็นกรณีพิเศษหากสามารถทำได้ ทั้งนี้ขึ้นอยู่กับสายการบิน และ รุ่นของเครื่องบินแต่ละไฟล์ท์ที่ใช้บิน ซึ่งอาจเปลี่ยนแปลงได้อยู่ที่สายการบินเป็นผู้กำหนด
- ค่าภาษีน้ำมัน ที่สายการบินเรียกเก็บเพิ่ม ภายหลังจากทางบริษัทฯ ได้ออกตัวเครื่องบินไปแล้ว
- **ค่าวีซ่าเชงเก้นแบบท่องเที่ยว + ประกันการเดินทาง + ค่าบริการยื่นวีซ่า (6,000 บาท)**



บริษัท กราเวลซี้ด จำกัด

105/12 หมู่ 4 ถนนราชพฤกษ์ ตำบลบางรักน้อย

อำเภอเมือง จ.บุนนบุรี 11000

สอบถามข้อมูลโปรแกรมทัวร์ โทร. 02-108-7900

Email : contact@travelzeed.com

www.travelzeed.com



@travelzeed

เงื่อนไขการจอง และการชำระเงิน

- กรุณาทำการจองล่วงหน้าอย่างน้อย 30 วัน ก่อนออกเดินทาง **มัดจำท่านละ 30,000 บาท** และตัดที่หนึ่งการจองภายใน 2 วัน ตัวอย่างเช่น ท่านจองวันนี้ กรุณาชำระเงินใน 2 วันถัดไป ก่อนเวลา 16.00 น. เท่านั้น โดยระบบจะยกเลิกอัตโนมัติทันที หากยังไม่ได้รับยอดเงินตามเวลาที่กำหนด และหากท่านมีความประสงค์จะต้องเดินทางในพีเรียดเดิม ท่านจำเป็นต้องทำจองเข้ามาใหม่ นั้นหมายถึงว่า กรณีที่มีคิวรอ (Waiting List) ก็จะทำให้สิทธิ์ไปตามระบบตามลำดับ เนื่องจากทุกพีเรียด เรามีที่นั่งราคาพิเศษจำนวนจำกัด
- **ชำระส่วนที่เหลือทั้งหมด 30 วันก่อนเดินทาง**
- กรณีลูกค้าเดินทางไม่ได้ สามารถเปลี่ยนชื่อคนเดินทางได้ ก่อนเดินทาง 21 วัน ขอสงวนสิทธิ์ไม่คืนค่าใช้จ่ายใดๆในกรณีที่ไม่สามารถหาคนมาแทนได้

เงื่อนไขการยกเลิก และ เปลี่ยนแปลงการเดินทาง

- ยกเลิกก่อนการเดินทาง **ตั้งแต่ 30 วันขึ้นไป** คืนเงินค่าทัวร์โดยหักค่าใช้จ่ายที่เกิดขึ้นจริง
- **ในกรณีที่วันเดินทางตรงกับวันหยุดนักขัตฤกษ์ ต้องยกเลิกก่อน 45 วัน**
- ยกเลิกก่อนการเดินทาง **เดินทาง 15-29 วัน** คืนเงิน 50% ของค่าทัวร์ หรือหักค่าใช้จ่ายตามจริง เช่น ค่ามัดจำตัวเครื่องบิน โรงแรม และค่าใช้จ่ายจำเป็นอื่นๆ
- ยกเลิกก่อนการเดินทาง **น้อยกว่า 15 วัน** ขอสงวนสิทธิ์ไม่คืนเงินค่าทัวร์ที่ชำระแล้วทั้งหมด
- หากมีการยกเลิกการเดินทางโดยไม่ใช้ความผิดของบริษัททัวร์ ทางบริษัทขอสงวนสิทธิ์ไม่รับผิดชอบ และ คืนค่าทัวร์ส่วนใดส่วนหนึ่งให้ท่านได้ไม่ว่ากรณีใดๆทั้งสิ้น เช่น สถานทูตปฏิเสธวีซ่า ด้านตรวจคนเข้าเมือง นโยบายห้ามเข้าออกประเทศฯลฯ
- กรณีต้องการเปลี่ยนแปลงผู้เดินทาง (เปลี่ยนชื่อ) จะต้องแจ้งให้ทางบริษัททราบล่วงหน้า อย่างน้อย 21 วัน ก่อนออกเดินทาง กรณีแจ้งหลังจากเจ้าหน้าที่ออกเอกสารเรียบร้อยแล้ว ไม่ว่าส่วนใดส่วนหนึ่ง ทางบริษัทขอสงวนสิทธิ์ในการเรียกเก็บค่าใช้จ่ายที่เกิดขึ้นจริงทั้งหมด ทั้งนี้ขึ้นอยู่กับช่วงพีเรียดวันที่เดินทาง และกระบวนการของแต่ละคณะ เป็นสำคัญด้วย กรุณาสอบถามกับเจ้าหน้าที่เป็นกรณีพิเศษ



บริษัท กราเวลซี้ด จำกัด

105/12 หมู่ 4 ถนนราชพฤกษ์ ตำบลบางรักน้อย

อำเภอเมือง จ.นนทบุรี 11000

สอบถามข้อมูลโปรแกรมทัวร์ โทร. 02-108-7900

Email : contact@travelzeed.com

www.travelzeed.com



@travelzeed

- กรณีต้องการเปลี่ยนแปลงพีเรียดวันเดินทาง (เลื่อนวันเดินทาง) ทางบริษัทขอสงวนสิทธิ์ในการหักค่าใช้จ่ายการดำเนินการต่างๆ ที่เกิดขึ้นจริงสำหรับการดำเนินการจองครั้งแรก ตามจำนวนครั้งที่เปลี่ยนแปลง ไม่ว่าจะกรณีใดๆ ทั้งสิ้น

เงื่อนไขสำคัญอื่น ๆ ที่ท่านควรทราบก่อนการเดินทาง

- คณะจะสามารถออกเดินทางได้ตามจำเป็นต้องมีขั้นต่ำ อย่างน้อย 15 ท่าน หากต่ำกว่ากำหนด คณะจะไม่สามารถเดินทางได้ หากผู้เดินทางทุกท่านยินดีที่จะชำระค่าบริการเพิ่มเพื่อให้คณะเดินทางได้ ทางบริษัทยินดีที่จะประสานงาน เพื่อให้ทุกท่านเดินทางตามความประสงค์ต่อไป
- ทางบริษัทขอสงวนสิทธิ์ในการงดออกเดินทาง หรือ เลื่อนการเดินทางไปในพีเรียดวันอื่นต่อไป โดยทางบริษัทฯ จะแจ้งให้ท่านทราบล่วงหน้าเพื่อวางแผนการเดินทางใหม่อีกครั้ง ทั้งนี้ ก่อนคอนเฟิร์มผลงาน กรุณาติดต่อเจ้าหน้าที่ เป็นกรณีพิเศษทุกครั้งหากท่านลงงานแล้วไม่สามารถเปลี่ยนแปลงได้
- กรณีที่ท่านต้องออกบัตรโดยสารภายใน (ตัวภายในประเทศ เช่น ตัวเครื่องบิน , ตัวรถทัวร์ , ตัวรถไฟ) กรุณาติดต่อสอบถามเพื่อยืนยันกับเจ้าหน้าที่ก่อนทุกครั้ง และควรจองบัตรโดยสารภายในที่สามารถเลื่อนวันและเวลาเดินทางได้ เพราะมีบางกรณีที่สายการบินอาจมีการปรับเปลี่ยนไฟล์ทบิน หรือ เวลาบิน โดยไม่แจ้งให้ทราบล่วงหน้า ทั้งนี้ขึ้นอยู่กับฤดูกาล สภาพภูมิอากาศ และ ตารางบินของท่าอากาศยานเป็นสำคัญเท่านั้น สิ่งสำคัญ ท่านจำเป็นต้องมาถึงสนามบินเพื่อเช็คอินก่อนเครื่องบิน อย่างน้อย 3 ชั่วโมง โดยในส่วนนี้หากเกิดความเสียหายใดๆ บริษัทขอสงวนสิทธิ์ในการไม่รับผิดชอบค่าใช้จ่ายที่เกิดขึ้นใดๆ ทั้งสิ้น
- อาจจะมีการเปลี่ยนแปลงไฟล์ทบิน จากสายการบิน จะแจ้งให้ท่านทราบอีกครั้งก่อนการเดินทาง
- กรณีที่ท่านเป็นอิสลาม ไม่ทานเนื้อสัตว์ หรือ แพ้อาหารบางประเภท กรุณาแจ้งเจ้าหน้าที่เป็นกรณีพิเศษ
- กรณีผู้เดินทางต้องการความช่วยเหลือเป็นพิเศษ อาทิเช่น ใช้วีลแชร์ (Wheel Chair) กรุณาแจ้งบริษัทฯ อย่างน้อย 7 วันก่อนการเดินทาง หรือตั้งแต่ที่ท่านเริ่มจองทัวร์ เพื่อให้ทางบริษัทประสานงานกับสายการบินเพื่อจัดเตรียมล่วงหน้า กรณีมีค่าใช้จ่ายเพิ่มเติม ทางบริษัทขอสงวนสิทธิ์ในการเรียกเก็บค่าใช้จ่ายตามจริงที่เกิดขึ้นกับผู้เดินทาง
- กรุณาส่งรายชื่อผู้เดินทาง พร้อมสำเนาหน้าแรกของหนังสือเดินทางทุกท่านให้กับเจ้าหน้าที่หลังจากชำระเงินกรณีที่ท่านเดินทางเป็นครอบครัว (หลายท่าน) กรุณาแจ้งรายนามคู่นอนกับเจ้าหน้าที่ให้ทราบ

บริษัท ทราเวลซีก จำกัด

105/12 หมู่ 4 ถนนราชพฤกษ์ ตำบลบางรักน้อย

อำเภอเมือง จ.นนทบุรี 11000

สอบถามข้อมูลโปรแกรมทัวร์ โทร. 02-108-7900

Email : contact@travelzeed.com

www.travelzeed.com



@travelzeed

- กรณีที่ออกบัตรโดยสาร (ตั๋ว) เรียบร้อยแล้ว มีรายละเอียดส่วนใดผิด ทางบริษัทขอสงวนสิทธิ์ในการรับผิดชอบไม่ว่าส่วนใดส่วนหนึ่ง หากท่านไม่ดำเนินการส่งสำเนาหน้าแรกของหนังสือเดินทางให้ทางบริษัทเพื่อใช้ในการออกบัตรโดยสาร
- หลังจากท่านชำระค่าทัวร์ครบตามจำนวนเรียบร้อยแล้ว ทางบริษัทจะนำส่งใบนัดหมายและเตรียมตัวการเดินทางให้ท่านอย่างน้อย 3 หรือ 7 วัน ก่อนออกเดินทาง
- อัตราทัวร์นี้ เป็นอัตราสำหรับบัตรโดยสารเครื่องบินแบบหมู่คณะ (ตัวกรุ๊ป) ท่านจะไม่สามารถเลื่อนไฟล์ท วัน ไป หรือ กลับส่วนใดได้ จำเป็นจะต้องไป และ กลับ ตามกำหนดการเท่านั้น หากต้องการเปลี่ยนแปลงกรุณาติดต่อเจ้าหน้าที่เป็นกรณีพิเศษ
- ทางบริษัทไม่มีนโยบายจัดคูนอนให้กับลูกค้าที่ไม่รู้จักกันมาก่อน เช่น กรณีที่ท่านเดินทาง 1 ท่าน จำเป็นต้องชำระค่าห้องพักเดี่ยวตามที่ระบุ
- หนังสือเดินทาง หรือ พาสปอร์ต ต้องมีอายุใช้งานได้คงเหลือไม่น้อยกว่า 6 เดือน ณ วันกลับ
- ฤดูหนาวในต่างประเทศ มีข้อควรระวัง สภาพอากาศจะมีดีเร็วกว่าปกติ สีโมงเย็นก็จะเริ่มมีดแล้ว สถานที่ท่องเที่ยวต่างๆ จะปิดเร็วกว่าปกติ ประมาณ 1-2 ชม. การเดินทางควรเผื่อเวลาให้เหมาะสม และ หากมีสถานที่ท่องเที่ยวกลางแจ้ง เวลาเดินบนหิมะ อาจลื่นได้ต้องใช้ความระมัดระวังในการเดินเป็นอย่างสูง หรือ ใช้รองเท้าที่สามารถเดินบนหิมะได้ แวนกันแดดควร เมื่อแสงแดดกระทบหิมะจะสว่างสะท้อนเข้าตา อาจทำให้ระคายเคืองตาได้
- ทางบริษัทขอสงวนสิทธิ์เปลี่ยนแปลงโปรแกรมได้ตามความเหมาะสม เนื่องจากฤดูกาล สภาพภูมิอากาศ เหตุการณ์ทางการเมือง การล่าช้าของสายการบิน เงื่อนไขการให้บริการของรถในแต่ละประเทศ เป็นต้น โดยส่วนนี้ทางบริษัทจะคำนึงถึงประโยชน์ของลูกค้าเป็นสำคัญ หากกรณีที่จำเป็นจะต้องมีค่าใช้จ่ายเพิ่ม ทางบริษัทจะแจ้งให้ทราบล่วงหน้า
- เนื่องจากการเดินทางท่องเที่ยวในครั้งนี้ เป็นการชำระแบบเหมาจ่ายขาดกับบริษัทตัวแทนในต่างประเทศ ทางบริษัทจึงขอสงวนสิทธิ์ ไม่สามารถขอรับเงินคืนได้ในบริการบางส่วน หรือ ส่วนใดส่วนหนึ่งที่ท่านไม่ต้องการได้รับการหากระหว่างเดินทาง สถานที่ท่องเที่ยวใดที่ไม่สามารถเข้าชมได้ ไม่ว่าด้วยสาเหตุใดก็ตาม ทางบริษัทขอสงวนสิทธิ์ในการไม่สามารถคืนค่าใช้จ่ายไม่ว่าส่วนใดส่วนหนึ่งให้ท่าน เนื่องจากทางบริษัทได้ทำการจองและถูกเก็บค่าใช้จ่ายแบบเหมาจ่ายไปแล้ว

บริษัท กราเวลซี้ด จำกัด

105/12 หมู่ 4 ถนนราชพฤกษ์ ตำบลบางรักน้อย

อำเภอเมือง จ.นนทบุรี 11000

สอบถามข้อมูลโปรแกรมทัวร์ โทร. 02-108-7900

Email : contact@travelzeed.com

www.travelzeed.com



@travelzeed

- กรณีที่ท่านถูกปฏิเสธการเดินทางเข้าเมือง ทางบริษัทขอสงวนสิทธิ์ไม่รับผิดชอบค่าใช้จ่ายที่จะเกิดขึ้นตามมา และ จะไม่สามารถคืนเงินค่าทัวร์ที่ท่านชำระเรียบร้อยแล้วไม่ว่าส่วนใดส่วนหนึ่ง
- หากวันเดินทาง เจ้าหน้าที่สายการบิน หรือ ด่านตรวจคนออก และ เข้าเมือง ตรวจพบ หนังสือเดินทาง (พาสปอร์ต) ของท่านชำรุดแม้เพียงเล็กน้อย เช่น เปียกน้ำ ขาดไปหน้าใดหน้าหนึ่ง มีหน้าใดหน้าหนึ่งหายไป มี กระดาษหน้าใดหน้าหนึ่งหลุดออกมา มีรอยแยกระหว่างสันของเล่มหนังสือเดินทาง เป็นต้น ไม่ว่าจะกรณีใดๆทั้งสิ้น ทางสายการบิน หรือ เจ้าหน้าที่ด่านตรวจคนออก และ เข้าเมือง มีสิทธิ์ไม่อนุญาตให้ท่านเดินทางต่อไปได้ ดังนั้น กรุณาตรวจสอบ และ ดูแล หนังสือเดินทางของท่านให้อยู่ในสภาพดีอยู่ตลอดเวลา ขณะเดินทาง กรณีชำรุด กรุณาติดต่อกรมการกงสุลกระทรวงการต่างประเทศเพื่อทำหนังสือเดินทางฉบับใหม่ โดยใช้ฉบับเก่าไปอ้างอิง และ ยืนยัน ด้วย พร้อมกับแจ้งมาที่บริษัทเร็วที่สุด เพื่อยืนยันการเปลี่ยนแปลงข้อมูลหนังสือเดินทาง หากท่านได้ส่งเอกสารมาที่ บริษัทเรียบร้อยแล้ว กรณีที่ยังไม่แ (ตัวเครื่องบิน) ท่านสามารถเปลี่ยนแปลงได้ไม่มีค่าใช้จ่าย แต่หากออกบัตรโดยสาร (ตัวเครื่องบิน) เรียบร้อยแล้ว ทางบริษัทขอสงวนสิทธิ์ในการเรียกเก็บค่าใช้จ่ายที่เกิดขึ้นจริงทั้งหมด ซึ่งโดย ส่วนใหญ่ตัวเครื่องบินแบบกรู๊ปจะออกก่อนออกเดินทางประมาณ 14-20 วัน ทั้งนี้ขึ้นอยู่กับกระบวนการและขั้นตอน ของแต่ละคณะ
- เกี่ยวกับที่นั่งบนเครื่องบิน เนื่องจากบัตรโดยสาร (ตัว) เป็นลักษณะของคณะ (กรู๊ป อัจฉราพิเศษ) สายการบิน ขอสงวนสิทธิ์ในการเลือกที่นั่งบนเครื่องบิน กรณีลูกค้าเดินทางด้วยกัน กรุณาเช็คอินพร้อมกัน และ สายการบินจะพยายามที่ดีที่สุดให้ท่านได้นั่งด้วยกัน หรือ ใกล้กันให้มากที่สุด
- ข้อมูลเพิ่มเติมเกี่ยวกับห้องพักในโรงแรมที่พัก เนื่องจากการวางแผนแบบห้องพักของแต่ละโรงแรมแตกต่างกัน จึง อาจทำให้ห้องพักแบบห้องพักเดี่ยว (Single) และห้องคู่ (Twin/Double) และ ห้องพักแบบ 3 ท่าน (Triple) จะแตกต่างกัน บางโรงแรม ห้องพักแต่ละแบบอาจจะอยู่คนละชั้นกัน (ไม่ติดกันเสมอไป)
- ขอสงวนสิทธิ์การเก็บค่าน้ำมันและภาษีสนามบินทุกแห่งเพิ่ม หากสายการบินมีการปรับขึ้นก่อนวันเดินทาง
- มัคคุเทศก์ พนักงาน และตัวแทนของผู้จัด ไม่มีสิทธิ์ในการให้คำสัญญาใดๆทั้งสิ้นแทนบริษัทผู้จัด นอกจากมีเอกสารลงนามโดยผู้มีอำนาจของผู้จัดกำกับเท่านั้น
- บริษัทขอสงวนสิทธิ์ในการไม่รับผิดชอบใดๆทั้งสิ้น หากเกิดกรณีความล่าช้าจากสายการบิน , การยกเลิกบิน , การประท้วง , การนัดหยุดงาน , การก่อการจลาจล , ภัยธรรมชาติ , การนำสิ่งของผิดกฎหมาย ซึ่งอยู่นอกเหนือความรับผิดชอบของบริษัท



บริษัท กราเวลซิด จำกัด

105/12 หมู่ 4 ถนนราชพฤกษ์ ตำบลบางรักน้อย

อำเภอเมือง จ.บุนนบุรี 11000

สอบถามข้อมูลโปรแกรมทัวร์ โทร. 02-108-7900

Email : contact@travelzeed.com

www.travelzeed.com



@travelzeed

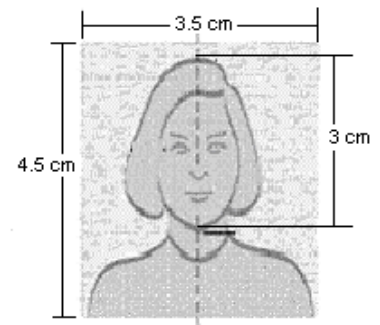
- บริษัทขอสงวนสิทธิ์ในการไม่รับผิดชอบใดๆทั้งสิ้น หากเกิดสิ่งของสูญหายระหว่างการเดินทาง ไม่ว่าจะกรณีใดๆก็ตาม และ ขอสงวนสิทธิ์ในการเรียกเก็บค่าใช้จ่ายตามจริง กรณีท่านลืมนำสิ่งของไว้ที่โรงแรมและจำเป็นต้องส่งมายังจุดหมายปลายทางตามที่ท่านต้องการ
- รายการนี้เป็นเพียงข้อเสนอที่ต้องได้รับการยืนยันจากบริษัทอีกครั้งหนึ่ง หลังจากได้สำรองโรงแรมที่พักในต่างประเทศเรียบร้อยแล้ว โดยโรงแรมจัดในระดับใกล้เคียงกัน ซึ่งอาจจะปรับเปลี่ยนตามที่ระบุในโปรแกรม

เมื่อท่านชำระเงินค่าทัวร์ให้กับทางบริษัทแล้วทางบริษัท จะถือว่าท่านได้ยอมรับเงื่อนไขข้อตกลงทั้งหมดนี้แล้ว

**** ขอขอบพระคุณทุกท่าน ที่มอบความไว้วางใจ ให้เราบริการ ****

เอกสารประกอบการยื่นขอวีซ่าเชงเก้น (ฝรั่งเศส)

1. **หนังสือเดินทางเล่มปัจจุบัน ฉบับจริง** มีอายุการใช้งานไม่น้อยกว่า 6 เดือน และมีหน้าว่างไม่ต่ำกว่า 2 หน้า (หากเคยมีวีซ่าเชงเก้น กรุณาแนบมาด้วย)
2. **รูปถ่ายสี** หน้าตรง ขนาด 3.5 x 4.5 ซม. ใบหน้าประมาณ 3 ซม. จำนวน 2 รูป ฉากหลังต้องเป็นพื้นสีขาวเท่านั้น ภาพถ่ายจะต้องครอบคลุมถึงศีรษะ และด้านบนของหัวไหล่ เพื่อสามารถเห็นใบหน้าถึง 70-80% ของภาพ และเพื่อความชัดเจน และมีอายุไม่เกิน 6 เดือน
3. **หลักฐานการทำงาน/การเรียน (ภาษาอังกฤษเท่านั้น)**
 - **กรณีผู้เดินทางเป็นเจ้าของกิจการบริษัท / ร้านค้า :**
หนังสือรับรองบริษัทฯ ประทับตราฯ และเซ็นรับรอง (มีอายุไม่เกิน 3 เดือน) / ใบจดทะเบียนพาณิชย์หรือใบจดทะเบียนการค้า
 - **กรณีพนักงานบริษัท :** จดหมายรับรองการทำงานจากนายจ้าง(ตัวจริงเท่านั้น) ระบุตำแหน่ง วันเริ่มงาน เงินเดือน จดหมายรับรองการทำงานให้ระบุ **TO WHOM IT MAY CONCERN** แทนการระบุ



บริษัท กราเวลซี้ด จำกัด

105/12 หมู่ 4 ถนนราชพฤกษ์ ตำบลบางรักน้อย

อำเภอเมือง จ.บุนนบุรี 11000

สอบถามข้อมูลโปรแกรมทัวร์ โทร. 02-108-7900

Email : contact@travelzeed.com

www.travelzeed.com



@travelzeed

ชื่อประเทศ จดหมายจะต้องออกจากองค์กรหรือบริษัทฯ ที่มีหัวจดหมาย ตราประทับ ที่อยู่ และเบอร์ติดต่ออย่างชัดเจน

- **กรณีที่เป็นข้าราชการ :** หนังสือรับรองการทำงานจากหน่วยงาน
 - **กรณีเกษียณ :** จดหมายชี้แจงตนเองเกี่ยวกับการเกษียณอายุ
 - **กรณีประกอบธุรกิจไม่จดทะเบียน :** จดหมายชี้แจงตนเองเกี่ยวกับหน้าที่การงาน
 - **กรณีเป็นนักเรียน นักศึกษา :** จดหมายรับรองการเรียน ภาษาอังกฤษ (ตัวจริงเท่านั้น)
(จดหมายรับรองการทำงาน / การเรียน ต้องมีอายุไม่เกิน 30 วัน นับจากวันยื่นวีซ่า จดหมายต้องเป็นภาษาอังกฤษเท่านั้นและต้องสะกดชื่อ-นามสกุลให้ถูกต้องตามหน้าพาสปอร์ต)
4. **หลักฐานการเงิน** สถานทูตรับพิจารณา **บัญชีประเภทออมทรัพย์ และเอกสารการเงินต้องขอจากธนาคารเท่านั้น ไม่สามารถใช้แบบออนไลน์และไม่สามารถใช้สำเนาจากสมุดบัญชีได้**
- **หนังสือรับรองสถานะทางการเงิน (BANK CERTIFICATE) ฉบับจริง** ระบุชื่อเจ้าของบัญชีให้ครบถ้วน (สะกดชื่อ-นามสกุลให้ถูกต้องตามหน้าพาสปอร์ต) **มีอายุไม่เกิน 30 วัน นับจากวันที่ยื่นวีซ่า**
 - **หลักฐานทางการเงิน (BANK STATEMENT) ย้อนหลัง 3 เดือน** อัปเดตเป็นวันที่ล่าสุดไม่เกิน 30 วัน นับจากวันที่ยื่นวีซ่า
- สำเนาจากสมุดบัญชี ย้อนหลัง 3 เดือน อัปเดตเป็นวันที่ล่าสุดไม่เกิน 30 วัน สามารถใช้แทน BANK STATEMENT ได้ในกรณีที่สมุดบัญชีดังกล่าวมีการเคลื่อนไหวบัญชีอย่างต่อเนื่องไม่มีการกระโดดข้ามเดือน และในทุกหน้าที่มีรายการเดินบัญชีของผู้สมัคร ต้องมีการระบุหมายเลขสมุดหรือหมายเลขบัญชี หากไม่มีไม่สามารถใช้ยื่นได้
- ***หลักฐานทางการเงินข้างต้น ต้องเป็นสมุดบัญชีเล่มเดียวกันเท่านั้น*****
5. สำเนาสลิป เงินเดือนย้อนหลัง 3 เดือน (ถ้ามี)
 6. สำเนาทะเบียนบ้าน (สามารถขอคัดเอกสารการทะเบียนภาษาอังกฤษได้ที่เขต/อำเภอ)
 7. สำเนาทะเบียนสมรส / สำเนาทะเบียนหย่า (ถ้ามี) (สามารถขอคัดเอกสารการทะเบียนภาษาอังกฤษได้ที่เขต/อำเภอ)

บริษัท กราเวลซี้ด จำกัด

105/12 หมู่ 4 ถนนราชพฤกษ์ ตำบลบางรักน้อย

อำเภอเมือง จ.นนทบุรี 11000

สอบถามข้อมูลโปรแกรมทัวร์ โทร. 02-108-7900

Email : contact@travelzeed.com

www.travelzeed.com



@travelzeed

8. สำเนาใบเปลี่ยนชื่อ - เปลี่ยนนามสกุล (ถ้ามี) (สามารถขอคัดเอกสารการทะเบียนภาษาอังกฤษได้ที่เขต/อำเภอ)
9. สำเนาสูติบัตร (กรณีผู้เดินทางอายุต่ำกว่า 20 ปีบริบูรณ์) (สามารถขอคัดเอกสารการทะเบียนภาษาอังกฤษได้ที่เขต/อำเภอ)

เอกสารเพิ่มเติมกรณีเป็นเด็กอายุต่ำกว่า 20 ปีและไม่ได้เดินทางพร้อม บิดาและมารดา
(บิดาและมารดา ต้องมาเซ็นยินยอมในวันที่ยื่นวีซ่าด้วย)

- **เด็กเดินทางกับบุคคลอื่น** บิดาและมารดาต้องทำหนังสือแสดงความยินยอมซึ่งออกให้โดยที่ว่าการเขตหรืออำเภอเท่านั้น และให้ระบุว่า ยินยอมให้เด็กเดินทางกับใคร มีความสัมพันธ์อย่างไรกับเด็ก
- **เด็กเดินทางกับบิดา** มารดาต้องทำหนังสือแสดงความยินยอมซึ่งออกให้โดยที่ว่าการเขตหรืออำเภอเท่านั้น และให้ระบุว่า มารดายินยอมให้เด็กเดินทางกับบิดา (ระบุชื่อบิดา)
- **เด็กเดินทางกับมารดา** บิดาต้องทำหนังสือแสดงความยินยอมซึ่งออกให้โดยที่ว่าการเขตหรืออำเภอเท่านั้น และให้ระบุว่า บิดายินยอมให้เด็กเดินทางกับมารดา (ระบุชื่อมารดา)

กรณีรับรองการเงินให้บุคคลในครอบครัว (เกี่ยวข้องกับสายเลือดเท่านั้น บิดามารดา, บุตร, พี่น้อง, สามีภรรยา) ต้องยื่นเอกสารเพิ่มเติมดังนี้

- **หนังสือรับรองสถานะทางการเงิน (BANK GUARANTEE) ฉบับจริง** ระบุชื่อเจ้าของบัญชี (ผู้รับรอง) และต้องระบุชื่อผู้ถูกรับรองด้วย มีอายุไม่เกิน 30 วัน นับจากวันที่ยื่นวีซ่า (สะกดชื่อ-นามสกุลให้ถูกต้องตามหน้าพาสปอร์ต)
- **หลักฐานทางการเงิน (BANK STATEMENT)** ย้อนหลัง 3 เดือน อัปเดตเป็นวันที่ล่าสุดไม่เกิน 30 วัน นับจากวันที่ยื่นวีซ่า

หลักฐานทางการเงินข้างต้น ต้องเป็นสมุดบัญชีเล่มเดียวกันเท่านั้น



บริษัท กราเวลซี้ด จำกัด

105/12 หมู่ 4 ถนนราชพฤกษ์ ตำบลบางรักน้อย

อำเภอเมือง จ.นนทบุรี 11000

สอบถามข้อมูลโปรแกรมทัวร์ โทร. 02-108-7900

Email : contact@travelzeed.com

www.travelzeed.com



@travelzeed

หมายเหตุ:

- **แนะนำให้ผู้สมัครขอวีซ่า เตรียมเอกสารหลักจากได้รับคิวนัดหมายยื่นวีซ่าแล้ว**
- ผู้สมัครต้องมาแสดงตน ณ ศูนย์ยื่นคำร้องขอวีซ่า เพื่อสแกนลายนิ้วมือ
- ระยะเวลาในการพิจารณาวีซ่าของสถานทูต โดยประมาณ 10-15 วันทำการ
- หลังจากที่ผู้สมัครได้ทำการยื่นขอวีซ่ากับทางศูนย์ยื่นคำร้องขอวีซ่าแล้ว ทางสถานทูตไม่อนุญาตให้ผู้สมัครทำการยืมหนังสือเดินทางจากสถานทูตฯ ในขณะที่ทำการพิจารณาวีซ่าไม่ว่ากรณีใดๆ ก็ตาม ดังนั้นหากท่านมีความจำเป็นในการใช้เล่มเพื่อเดินทาง กรุณาแจ้งบริษัททัวร์
- การบิดเบือนข้อเท็จจริงหรือให้ข้อมูลเท็จแก่สถานทูตฯ อาจถูกระงับมิให้เดินทางเข้าประเทศในกลุ่มชงเกินเป็นการถาวร ในกรณีถูกปฏิเสธวีซ่า สถานทูตฯ ไม่มีนโยบายในการคืนค่าธรรมเนียม
- **ค่าแปลเอกสารที่ต้องรับรองไม่รวมอยู่ในค่าบริการ**

แผนที่การเดินทางเพื่อการยื่นคำร้องขอวีซ่า

สถานที่ยื่นคำร้องวีซ่า: ศูนย์ยื่นคำร้องขอวีซ่าฝรั่งเศส TLS ดิเกสทราซิติ์ ชั้น 12 ถนนสาทรใต้

ที่ดิเกสสามารถจอดรถได้ แต่ทางศูนย์ยื่นไม่มีบริการตราประทับที่จอดรถ

การเดินทางที่สะดวก: BTS สถานีช่องนนทรี