

ททท.ลาวที่ 11/08038



### บริษัท ทราเวลซี้ด จำกัด

105/12 หมู่ 4 ถนนราชพฤกษ์ ตำบลบางรักน้อย  
อำเภอเมือง จ.นนทบุรี 11000

สอบถามข้อมูลโปรแกรมทัวร์ โทร. 02-108-7900

Email : contact@travelzeed.com

www.travelzeed.com



@travelzeed

# รวมทุกอย่าง!! ไม่ต้องจ่ายค่าน้ำหนัก

วีซ่า ทิปท้องถิ่น ตัวประกันโรงแรม หัวหน้าทัวร์



BT-EUR32\_EK

8 วัน | 6 คืน



ปราสาทนอยชวานสไตน์



พิเศษ!! พัก Hallstatt  
หรือ St.wolfgang  
ริมน้ำทะเลสาบ 1 คืน

# EUROPE

เยอรมนี • ออสเตรีย • เช็ก • สโลวาเกีย • ฮังการี

ราคา  
เริ่มต้น

# 81,999.-

เดินทาง มิ.ย. - ธ.ค. 66

เที่ยว กิน ครบไฮไลท์เด็ด ยุโรปตะวันออก

จัตุรัสมาเรียนพลาส ซาลบวร์ก เซสท์ค็ลุมลอฟ  
บูดาเปสต์ มนต์เสน่ห์แห่งดาบูบ ซ็อปป์ิง Parndorf Outlet  
เข้าชม 2 พระราชวังคิง ปราสาทปราก และเซ็นบรุนน์  
พิเศษ ลิ้มลองเมนูประจำชาติ ทั้ง 5 ประเทศ!!! ล่องเรือแม่น้ำดานูบ



ฟรี!!  
น้ำหนักกระเป๋า  
30 kg.



★★★★  
พักโรงแรมดี  
4 ดาว

บินตรง Emirates



\*\* บินเข้า มิวนิค - ออก เวียนนา \*\*



มหัศจรรย์

# EUROPE

เยอรมนี • ออสเตรีย • เช็ก • สโลวาเกีย • ฮังการี



BT-EUR32\_EK

8 วัน | 6 คืน


ล่องเรือแม่น้ำดานูบ


ปราสาทนอยชวานสไตน์


มรดกโลกอัลสส์ตัท



ปราสาทนอยชวานสไตน์



พิเศษ!! พัก Hallstatt หรือ St. wolgang ริมทะเลสาบ 1 คืน

พิเศษ!! ลิ้มลองเมนูประจำชาติ ทั้ง 5 ประเทศ!!!



อาหาร : 16 มื้อ



โรงแรม : 4 ดาว



FLIGHT : EK 375		FLIGHT : EK 51	
BKK 09.30 →	→ DXB 13.15	DXB 15.55 →	→ MUC 19.35
FLIGHT : EK 126		FLIGHT : EK 372	
VIE 21.55 →	→ DXB 06.35	DXB 09.30 →	→ BKK 18.40

วันที่	รายการทัวร์	อาหาร			โรงแรม
		เช้า	กลางวัน	เย็น	
1	• สนามบินสุวรรณภูมิ • สนามบินดูไบ • มิวนิค			✈	พักที่เมืองมิวนิค
2	• มิวนิค (เยอรมนี) • สนามฟุตบอลอัลลิอันซ์ อารีน่า • ขวานเกา • ปราสาทนอยชวานสไตน์ • ฟุสเซน • มิวนิค • จัตุรัสมาเรียนพลาซท์	✓	✓	✓	พักที่เมืองมิวนิค
3	• เมืองซาลบวร์ก • พระราชวังและสวนมิราเบล • จัตุรัสเรสซิเดนซ์ • บ้านเกิดโมซาร์ท • เซ็นท์วูฟกัง • เมืองอัลสส์ตัทท์	✓	✓	✓	พักที่อัลซซ์ตัทท์ หรือ เซ็นท์วูฟกัง
4	• เซสกีครุมลอฟ • ปราก • สะพานชาร์ล • ย่านเมืองเก่า • นาฬิกาดาราศาสตร์	✓	✓	✓	พักที่ปราก
5	• ปราก • ปราสาทปราก • โบสถ์เซนต์วีตัส • ถนน Golden Lane • ปราสาทบราทิสลาวา	✓	✓	✓	พักที่บราทิสลาวา
6	• Fashion Outlet Parndorf • ภูเขาเปสต์ • จัตุรัสวีรูบรูซ • สะพานเซน • คาสเทิลฮิลล์ • มหาวิทยาลัยเซนต์สตีเฟน • ล่องเรือแม่น้ำดานูบพร้อมแชมเปญ	✓		✓	พักที่ภูเขาเปสต์
7	• ภูเขาเปสต์ • เวียนนา • พระราชวังและสวนเซินน์บรุน • ถนนคาร์ทเนอร์ • สนามบินนานาชาติกรุงเวียนนา	✓	✓	✈	
8	• สนามบินดูไบ • สนามบินนานาชาติสุวรรณภูมิ			✈	



โปรแกรมการเดินทาง 8 วัน 6 คืน : เดินทางโดยสายการบินเอมิเรตส์



BKK → DXB

เที่ยวบิน	ออก	ถึง
EK375	09.30	13.15

DXB → MUC

เที่ยวบิน	ออก	ถึง
EK51	15.55	19.35

VIE → DXB

เที่ยวบิน	ออก	ถึง
EK126	21.55	06.35

DXB → BKK

เที่ยวบิน	ออก	ถึง
EK372	09.30	18.40

วันแรก สนามบินสุวรรณภูมิ • สนามบินดูไบ • มิวนิค

☎ (- / - / -)

06.00 น. พร้อมกันที่ ท่าอากาศยานสุวรรณภูมิ ชั้น 4 ประตู 9 ROW T เคาน์เตอร์ สายการบินเอมิเรตส์ Emirate Airline (EK) โดยมีเจ้าหน้าที่อำนวยความสะดวกด้านการเช็คอินให้แก่ทุกท่าน



09.30 น. ออกเดินทางสู่ เมืองดูไบ สหรัฐอาหรับเอมิเรตส์ โดยเที่ยวบินที่ EK 375 (บริการอาหารและเครื่องดื่มบนเครื่อง)

13.15 น. เดินทางถึง ท่าอากาศยานนานาชาติดูไบ (เพื่อรอเปลี่ยนเครื่อง)

15.55 น. ออกเดินทางสู่ เมืองมิวนิค ประเทศเยอรมนี โดยเที่ยวบินที่ EK 51

19.35 น. เดินทางถึง สนามบินมิวนิค ประเทศเยอรมนี นำท่านผ่านพิธีการตรวจคนเข้าเมืองและศุลกากร (เวลาท้องถิ่นช้ากว่าประเทศไทย 5 ชม. และ 6 ชม. ในฤดูหนาว)

ที่พัก Mercure Hotel Muenchen Ost Messe หรือเทียบเท่าในระดับเดียวกัน

(โรงแรมที่นำเสนอเป็นโรงแรมเสนอเบื้องต้นเท่านั้น ชื่อโรงแรมที่ท่านพักทางบริษัทจะทำการแจ้ง  
พร้อมใบนัดหมาย 5-7 วันก่อนเดินทาง ขอสงวนสิทธิ์ในการปรับเปลี่ยนที่พัก ไปพักเมืองใกล้เคียง  
กรณีติดงานแฟร์หรือมีเทศกาล)

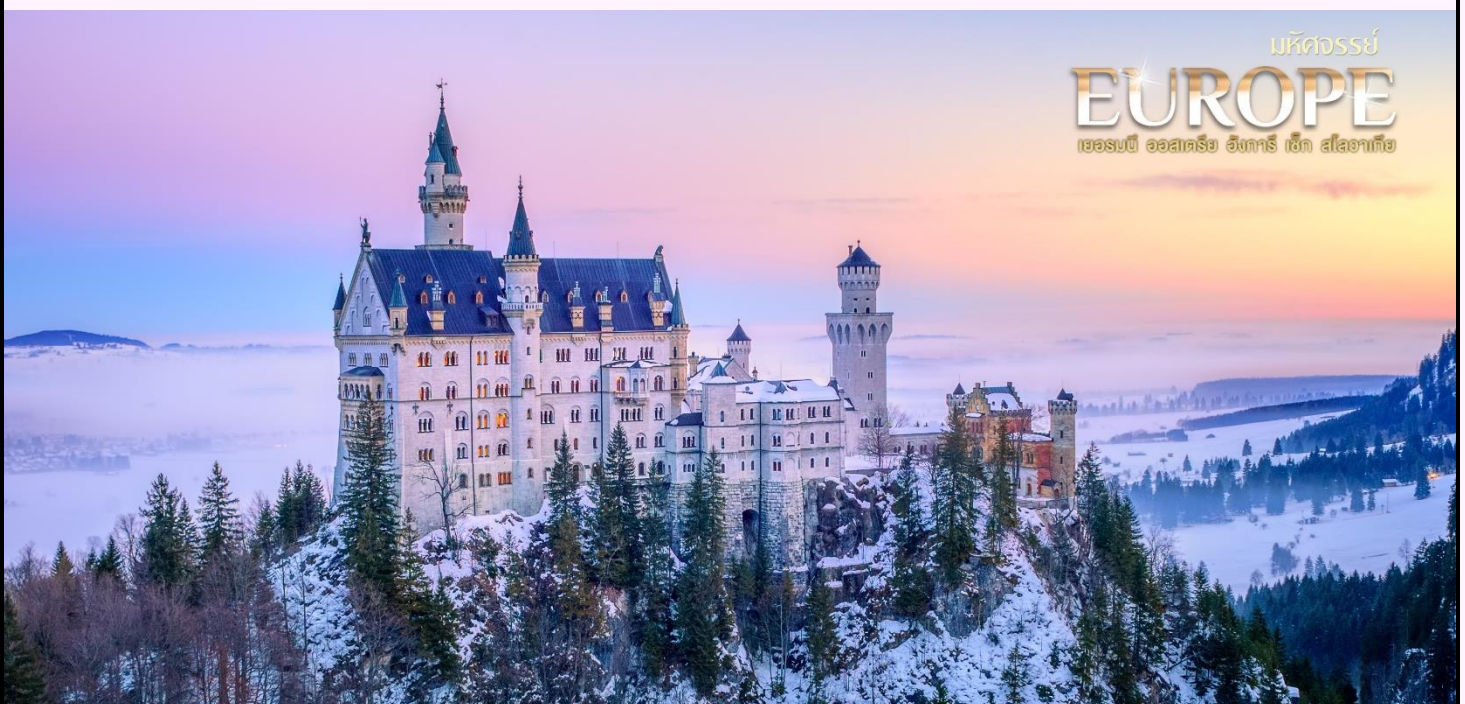
วันที่สอง มิวนิก (เยอรมนี) • สนามฟุตบอลอัลลิอันซ์ อารีน่า • ชวานเกา • ปราสาทนอยชวานสไตน์ • ฟุส  
เช่น • มิวนิก • จัตุรัสมาเรียนพลาซท์ ๑๑ (เช้า / กลางวัน / เย็น)

เช้า บริการอาหารเช้า ณ ห้องอาหารของโรงแรม

จากนั้นนำท่านเดินทางสู่ **เมืองชวานเกา (SCHWANGAU)** ใช้เวลาเดินทางประมาณ 2 ชม.

พาท่านถ่ายรูปบริเวณด้านหน้าของ **ปราสาทนอยชวานสไตน์ (NEUSCHWANSTEIN CASTLE)**  
มหาปราสาทแห่งยุคกลาง ถือเป็นหนึ่งในสัญลักษณ์ทางการท่องเที่ยวของแคว้นบาวาเรียเลยทีเดียว  
เดียว โดยถูกสร้างขึ้นจากราชดำรัสของพระเจ้าลูทวิชที่ 2 ในปี 1864 ซึ่งปราสาทแห่งนี้  
โดดเด่นด้วยสถาปัตยกรรมแบบ นีโอโกธิคผสม โรมานเนสส์ จนทำให้เป็นต้นแบบของปราสาทใน  
เทพนิยายของดิสนีย์ที่เราเห็นกัน หากมีเวลา พาท่านนั่งรถ Shuttle Bus เพื่อพาชมวิวมุมสูงของ  
ตัวปราสาท ที่บริเวณ **สะพานมาเรียน (Marienbrücke)**

\*หากสภาพอากาศไม่เอื้ออำนวยหรือมีเหตุใดอาจทำให้เกิดความอันตราย ทางบริษัทฯ ขอสงวน  
สิทธิ์ในการไม่พาท่านขึ้น โดยยึดเอาความปลอดภัยของท่านเป็นสำคัญ\*



เที่ยง บริการอาหารกลางวัน ณ ภัตตาคารจีน





นำแวะถ่ายรูปที่ **สนามฟุตบอล อัลลิอันซ์ อารีนา (Allianz Arena)** ริงเหย้าของทีมสโมสรฟุตบอลดั่งอย่าง บาเยิร์น มิวนิค ทีมยักษ์ใหญ่จากบุนเดสลีกาสโมสรฟุตบอลแห่งนี้สามารถจุผู้ชมได้มากกว่า 75,000 คน ซึ่งใหญ่เป็นอันดับ 2 ของประเทศเยอรมัน ด้วยทุกสร้างกว่า 340 ล้านยูโร ด้วยรูปทรงเฉพาะ ชาวมิวนิคจึงมีชื่อเรียกเล่นๆ ว่า Schlauchboot ซึ่งแปลว่าเรือยาง จากนั้น นำท่านเข้าสู่ตัว **เมืองมิวนิค** ให้ท่านได้อิสระที่

บริเวณ **จัตุรัสมารีเนอเพลทซ์ (Marienplatz)** ใช้เวลาเดินทางประมาณ 2 ชม. ถือว่าเป็นจุดเริ่มต้นของประวัติศาสตร์และธุรกิจของนครมิวนิค บริเวณนี้เป็นที่ตั้งของศาลาว่าการเมืองที่มีรูปแบบสถาปัตยกรรมแบบโกธิคที่งดงามซึ่งสร้างขึ้นในช่วงปลายคริสต์ศตวรรษที่ 19 ใช้เวลาสร้างถึง 42 ปี มีหอระฆังสูง 85 เมตร ซึ่งจะมีนักท่องเที่ยวรอคอยเฝ้าชมตุ๊กตาไขลานที่จะออกมาเต้นรำ เมื่อเวลาพักเที่ยงบอกเวลา 11.00 น. และ 17.00 น. อิสระท่านเลือกซื้อสินค้าแบรนด์เนม และของฝากตามอัธยาศัย





**คำ** บริการอาหารเย็น ณ ภัตตาคารท้องถิ่น **เมนูพิเศษ**

**ขาหมูเสิร์ฟพร้อมเบียร์เยอรมันขนานแท้**

**ที่พัก** **Mercure Hotel Muenchen Ost Messe หรือเทียบเท่าในระดับเดียวกัน**

(โรงแรมที่นำเสนอเป็นโรงแรมเสนอเบื้องต้นเท่านั้น ชื่อโรงแรมที่ท่านพักทางบริษัทจะทำการแจ้งพร้อมใบนัดหมาย 5-7 วันก่อนเดินทาง ขอสงวนสิทธิ์ในการปรับเปลี่ยนที่พัก ไปพักเมืองใกล้เคียงกรณีติดงานแฟร์หรือมีเทศกาล)



**วันที่สาม** **เมืองซาลบวร์ก • พระราชวังและสวนมิราเบล • จัตุรัสเรสซิเดนซ์ • บ้านเกิดโมซาร์ท • เซ็นท์วูฟกัง • เมืองฮัลล์สตัดท์**  
**๑๐ (เช้า/ กลางวัน / เย็น )**

**เช้า** **บริการอาหารเช้า ณ ห้องอาหารของโรงแรม**

นำท่านสู่เมืองบ้านเกิดของคีตกวีเอกที่โด่งดังที่สุดคนหนึ่งของโลกนาม **ว็อล์ฟกัง อมาเดอุส โมซาร์ท (Wolfgang Amadeus Mozart)** **เมืองซาลบวร์ก (Salzburg)** เมืองที่มีความหมายว่าปราสาทเกลือ เนื่องด้วยสมัยก่อนนั้นเกลือถือเป็นวัตถุดิบล้ำค่า มีราคาเทียบเท่ากับทองคำ และที่นครแห่งนี้มีเหมืองเกลือขนาดใหญ่ ทำให้สภาพทางเศรษฐกิจในซาลบวร์กเฟื่องฟูมากที่สุดเมืองหนึ่งของยุโรปเลยทีเดียว (ใช้เวลาเดินทางประมาณ 2.30 ชม.)





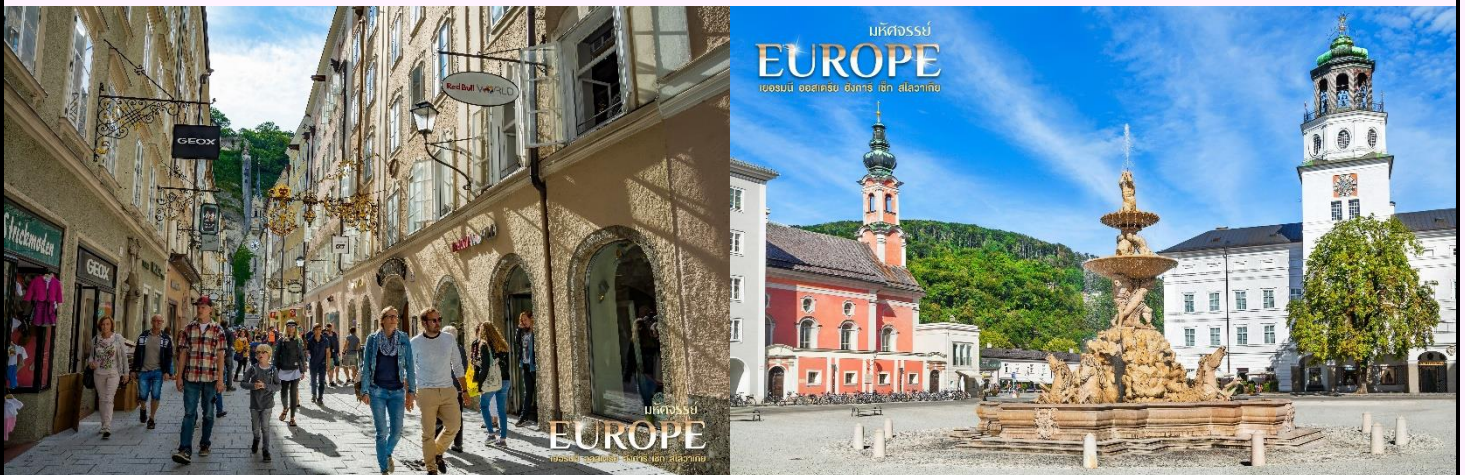
**เที่ยง**

**บริการอาหารกลางวัน ณ ภัตตาคารจีน**

นำท่านชมความงามของ **พระราชวังและสวนมิราเบล (Mirabell Palace and Gardens)** สร้างขึ้นตั้งแต่ปี 1606 โดยเจ้าชายอาร์คบิชอป Wolf Dietrich ซึ่งรับสั่งให้สร้างพระราชวังขึ้นเพื่อ Salome Alt หญิงผู้เป็นที่รักของพระองค์ โดยคำว่ามิราเบล มาจากคำ 2 คำ คือ admirable ที่แปลว่าน่าชื่นชม และ คำว่า beautiful ที่แปลว่าสวย จึงมีความหมายโดยรวมว่า ความโสภาน่าอภิรมย์ ดังความโรแมนติกันเป็นเหตุแห่งการสร้างพระราชวังแห่งนี้ ไฮไลท์ของพระราชวังแห่งนี้นั้นคือ ตัวสวนมิราเบล สวนที่ถูกจัดเป็นสไตล์บาโรค ที่ถูกรังสรรค์เพิ่มเติมจนแล้วเสร็จในปี 1690 **เป็น 1 ในฉากถ่ายทำภาพยนตร์เพลงชื่อก้องโลกอย่าง The Sound Of Music** ที่ฉายในปี 1965 นำแสดงโดย จูลี แอนดรูว์ กับเพลงที่โด่งดังอย่าง “Do Re Mi”



นำท่านเดินเล่นและแวะถ่ายรูปบริเวณ **ถนนGetreidegasse** ที่มีสถานที่สำคัญทางประวัติศาสตร์ คือ บ้านเลขที่ 9 ซึ่งเป็นบ้านเกิดของโมซาร์ท ถัดไปนั้นเป็น **จัตุรัสเรสซิเดนซ์ (Residenzplatz)** จัตุรัสที่รวมสถานที่สำคัญของเมือง ไม่ว่าจะเป็น **อาสนวิหารซาลบวร์ก พระราชวังเรสซิเดนซ์** รวมไปถึง **ประติมากรรม Sudliche Dombogen** โดยจากตรงนี้ท่านจะสามารถเห็น ป้อมโฮเฮนซาลบวร์ก (Fortress Hohensalzburg) ได้อย่างชัดเจน หลังจากชมเมืองซาลบวร์กเสร็จสิ้นแล้ว





จากนั้น

พาท่านเดินทางต่อไปยัง **หมู่บ้านมรดกโลกที่ได้รับการขนานนามว่า เป็นหมู่บ้านมรดกโลกที่สวยงามที่สุดในโลก ฮัลล์สตัดท์ (Hallstatt)** (ใช้เวลาเดินทางประมาณ 1 ชม.) เมืองมรดกโลกที่อยู่ท่ามกลางขุนเขาและทะเลสาบ ตั้งอยู่ในรัฐอัมเปอร์ออสเตรีย มีประชากรไม่ถึง 1,000 คน แต่มีนักท่องเที่ยวเดินทางมาเยือนกว่า 800,000 คนต่อปี ด้วยทัศนียภาพตระการตา ที่ธรรมชาติและมนุษย์ร่วมกันประกอบขึ้นทำให้ **เป็นสถานที่ที่เป็น The Must ของยุโรปตะวันออก**เลยทีเดียว ให้ท่านอิสระในการสัมผัสบรรยากาศของเมืองมรดกโลก



ก่อนพาท่านชม **เมืองเซนต์ วูฟกัง (St. Wolfgang)** อีกหนึ่งเมืองที่มีทะเลสาบที่สวยงาม และยังเป็นเมืองตากอากาศที่เลื่องชื่อของประเทศอีกด้วย ให้ท่านได้ผ่อนคลายอริยบทกับธรรมชาติและสถาปัตยกรรมที่อยู่กันอย่างกลมกลืนและลงตัว

**\*\*หากพักที่ฮัลล์สตัดท์ จะพาท่านเที่ยวที่เซนต์วูฟกังก่อน แต่หากพักที่เซนต์วูฟกัง จะพาท่านเที่ยวฮัลล์สตัดท์ก่อน\*\* (พีเรียคตั้งแต่ 1 ตุลาคม 2566 ถึง 31 มีนาคม 2567 เป็นต้นไป หากได้ที่พักที่ฮัลล์สตัดท์ ขอสงวนสิทธิ์พาท่านไปเมืองฮัลล์สตัดท์ โดยไม่แวะที่เมืองเซนต์วูฟกังเนื่องจากพระอาทิตย์ตกเร็วกว่าปกติ ท่านจะได้มีเวลาท่องเที่ยวอย่างเต็มที่)**



**คำ** บริการอาหารเย็น ณ ภัตตาคารท้องถิ่น **พร้อมเมนูปลาเทราซ์**

**ที่พัก** SCALARAIA / Heritage Hotel Hallstatt หรือเทียบเท่าในระดับเดียวกัน

(โรงแรมที่นำเสนอเป็นโรงแรมเสนอเบื้องต้นเท่านั้น ชื่อโรงแรมที่ท่านพักทางบริษัทจะทำการแจ้ง พร้อมใบนัดหมาย 5-7 วันก่อนเดินทาง ขอสงวนสิทธิ์ในการปรับเปลี่ยนที่พัก ไปพักเมืองใกล้เคียง กรณีติดงานแฟร์หรือมีเทศกาล)

**วันที่สี** เซสกี้ครุมลอฟ • ปราก • สะพานชาร์ล • ย่านเมืองเก่า • นาฬิกาดาราศาสตร์  
📌 (เช้า/กลางวัน/เย็น)

**เช้า** บริการอาหารเช้า ณ ห้องอาหารโรงแรม

จากนั้น มุ่งหน้าสู่ **สาธารณรัฐเช็ก เมืองเซสกี้ ครุมลอฟ (Cesky Krumlov)** ไข่มุกแห่งโบฮีเมีย (ใช้เวลาเดินทางประมาณ 3 ชม.) **เป็นอีกเมืองสวยที่พลาดไม่ได้** ด้วยเอกลักษณ์ที่บ้านเรือนมีหลังคาสีส้ม มีแม่น้ำวอลตาวาพาดผ่านเป็นรูปคล้ายๆ หยดน้ำ ทำให้เกิดภูมิทัศน์ที่งดงาม พาท่านชม **ปราสาทเซสกี้ ครุมลอฟ** ด้านนอก **ปราสาทที่ใหญ่เป็นอันดับ 2 ของประเทศ** ซึ่งถือว่าใหญ่มากหากเทียบกับขนาดเมืองนอกจากนี้เมืองนี้ยังได้รับการขึ้นทะเบียนเป็นมรดกโลกทางวัฒนธรรมในปี 1992 อีกด้วย





## เที่ยง

บริการอาหารกลางวัน ณ ภัตตาคารท้องถิ่น **เมนูเปิดโบฮีเมีย**

จากนั้น นำท่านสู่เมืองหลวงของสาธารณรัฐเช็ก **เมืองปราก (Prague)** (ใช้เวลาเดินทางประมาณ 2.3 ชม.) ชมเสน่ห์ที่ **หลายคนยกย่องว่าเป็นเมืองที่สวยงามที่สุดของยุโรปตะวันออก** ด้วยความเก่าแก่ของสถาปัตยกรรม ยิ่งทำให้ปรากเป็นดั่งเมืองที่ถูกหยุดเวลาไว้นับตั้งแต่ยุคกลาง

นำท่านชม **สะพานชาร์ล (Charle Bridge)** สะพานหลักสุดคลาสสิกที่โด่งดังที่สุดของเมืองเชื่อมฝั่งเมืองเก่าและเมืองใหม่ที่ถูกแบ่งด้วยแม่น้ำวอลตาวาเข้าด้วยกัน สะพานแห่งนี้เริ่มก่อสร้างในปี 1357 ใช้เวลาในการสร้างมากกว่า 100 ปีกว่าจะแล้วเสร็จ เดิมทีชื่อว่า Stone Bridge หรือ Prague Bridge และมาเปลี่ยนชื่อมาเป็นสะพานชาร์ลส์ ในปีค.ศ. 1870 ตัวสะพานมีความยาว 621 เมตร และมีความกว้างเกือบ 10 เมตร เป็น 1 ในมูมถ่ายรูปที่ท่านต้องไม่พลาดด้วยประการทั้งปวง



ไม่ไกลกันจะพบกับ **ย่านเมืองเก่า (Old Town Square)** ที่มีไฮไลต์สำคัญของย่านนี้นั่นคือ การชม **นาฬิกาดาราศาสตร์เมืองปราก** ซึ่ง **ถือเป็นนาฬิกาดาราศาสตร์ที่เก่าแก่ที่สุดในโลกที่ยังทำงานได้อยู่** ถูกสร้างขึ้นตั้งแต่ปี 1410 ในทุกๆ ต้นชั่วโมงนั้นจะมีตุ๊กตากลพระสาวกพระเยซูทั้ง 12 ท่าน ปรากฎขึ้นพร้อมกับเสียงระฆัง ตั้งแต่เวลา 09.00 – 21.00 ในทุกวันบริเวณใกล้เคียงยังเป็นที่ตั้งของ **โบสถ์ดิน Church of Our Lady before Týn** ถือเป็นโบสถ์หลักของย่านเขตเมืองเก่า สร้างขึ้นด้วยสถาปัตยกรรมแบบโรมันเนสในตอนต้น ก่อนมีการผสมรูปแบบกอธิคในอีก 3 ศตวรรษต่อมา ภายในโบสถ์มีไปป์ออร์แกนที่เก่าแก่ที่สุดในกรุงปราก สร้างขึ้นเมื่อปี ค.ศ. 1673





**คำ** บริการอาหารเย็น ณ ภัตตาคารอาหารท้องถิ่น

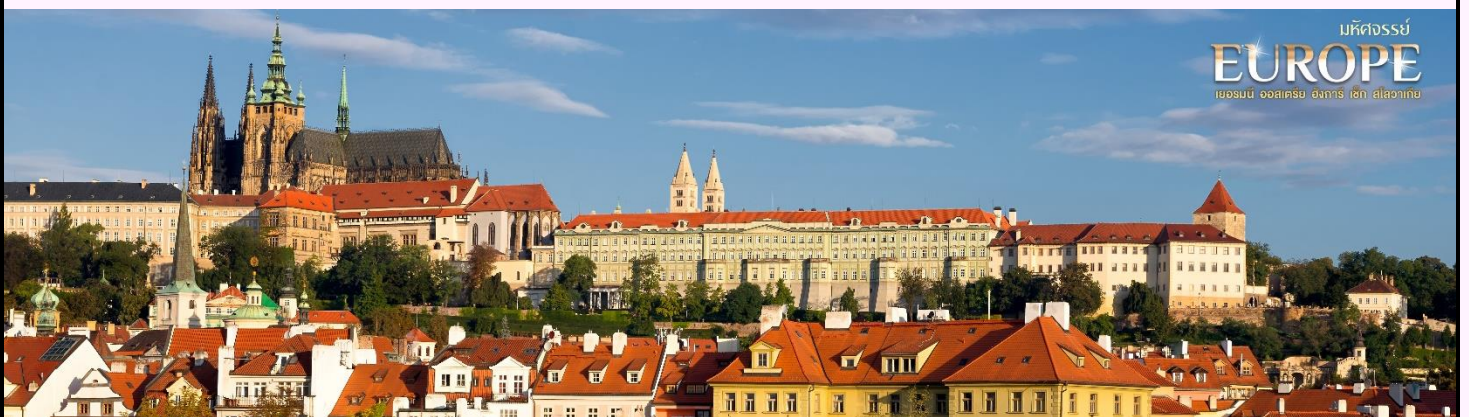
**ที่พัก** Hotel Duo หรือเทียบเท่าในระดับเดียวกัน

(โรงแรมที่นำเสนอเป็นโรงแรมเสนอเบื้องต้นเท่านั้น ชื่อโรงแรมที่ท่านพักทางบริษัทจะทำการแจ้ง พร้อมใบนัดหมาย 5-7 วันก่อนเดินทาง ขอสงวนสิทธิ์ในการปรับเปลี่ยนที่พัก ไปพักเมืองใกล้เคียง กรณีติดงานแฟร์หรือมีเทศกาล)

**วันที่ห้า** ปราก • ปราสาทปราก • โบสถ์เซนต์วิตัส • ถนน Golden Lane • ปราสาทบราทิสลาวา  
๓๑ (เช้า/ กลางวัน/เย็น)

**เช้า** บริการอาหารเช้า ณ ห้องอาหารโรงแรม

นำท่านชม ปราสาทลำดับที่ 1 ของประเทศ ที่ **ปราสาทปราก (Prague Castle)** มหาปราสาทที่สร้างมากกว่า 1,200 ปี **Guinness World Records** ได้บันทึกไว้ว่า เป็นปราสาทโบราณที่ใหญ่ที่สุดในโลก ครอบคลุมพื้นที่ถึง 70,000 ตารางเมตร เคยเป็นที่ประทับของบรรพกษัตริย์ของชาวโบฮีเมีย ปัจจุบันใช้เป็นทำเนียบประธานาธิบดี สูงเด่นตระหง่านอยู่บนเขาทางฝั่งตะวันตกของแม่น้ำวอลตาว่า







ภายในบริเวณปราสาทนั้นมีสิ่งปลูกสร้างมากมายประหนึ่งเมืองๆ หนึ่ง อาทิ **อาสนวิหารนักบุญวิตัส (St. Vitus Cathedrals)** โบสถ์คริสต์แห่งแรกของปราก สร้างขึ้นตั้งแต่ปี ค.ศ. 870 สร้างขึ้นเพื่ออุทิศให้แก่นักบุญวิตัส ผู้สละชีวิตในช่วงยุคโรมันราวปี 303 ก่อนที่พระเจ้าคอนสแตนตินจะประกาศตนเป็นคริสตศาสนิกชน โบสถ์ให้ที่นี่ใช้เวลาในการสร้างกว่า 600 ปี ภายในจะประดับด้วยกระจกสีและ Rose

Window หน้าต่างที่ออกแบบให้เป็นรูปคล้ายกับดอกกุหลาบ จากนั้นไปชมอีก 1 จุดที่สวยงามไม่แพ้กัน นั่นคือ **ถนนทองคำ (Golden Lane)** โดยสาเหตุที่ได้ชื่อว่าถนนทองคำนั้น เนื่องจากบริเวณนี้นี้เป็นที่พำนักของเหล่าช่างทองที่อาศัยอยู่เป็นจำนวนมาก แต่ลักษณะของบ้านเรือนสีลูกกวาดสดใสและฉูดฉาดที่ท่านจะเห็นในปัจจุบันนั้น มาจากพระราชดำรัสของพระนางมาเรีย เทเรซ่า ที่โปรดบурณะให้มีความสวยงาม

## เที่ยง

### บริการอาหารกลางวัน ณ ภัตตาคารอาหารไทย

จากนั้นนำท่านเดินทางสู่ **บราติสลาวา** ประเทศสโลวาเกียมีชื่อเรียกอย่างเป็นทางการว่า สาธารณรัฐสโลวัก (Slovak Republic) เป็นเมืองหลวงและเมืองที่ใหญ่ที่สุดของประเทศสโลวาเกีย (ใช้เวลาเดินทางประมาณ 3.30 ชม.) ที่เมืองหลวงให้ท่านแวะถ่ายรูปกับ **ปราสาทบราติสลาวา (Bratislava Castle) ด้านนอก** ปราสาทสำคัญของเมือง ในอดีตเคยถูกใช้เป็นที่ประทับของกษัตริย์ฮังการี และเป็นป้อมปราการด่านสำคัญที่ไว้สำหรับป้องกันข้าศึกที่จะมารุกรานอาณาจักรออสเตรีย-ฮังการี ด้วยความได้เปรียบทางด้านยุทธศาสตร์จากการที่ตัวปราสาทตั้งอยู่บนสูง จึงส่งผลให้ท่านจะได้ชมวิวที่สวยงามยามเย็นที่แม่น้ำดานูบทอดยาว ปัจจุบันถูกใช้เป็นที่ทำการของรัฐบาล





**คำ**                   **บริการอาหารเย็น ณ ภัตตาคารท้องถิ่น**

**ที่พัก**               **Hotel Bratislava Hotel and Congress Centre หรือ เทียบเท่าระดับ 4 ดาว**

(โรงแรมที่นำเสนอเป็นโรงแรมเสนอเบื้องต้นเท่านั้น ชื่อโรงแรมที่ท่านพักทางบริษัทจะทำการแจ้ง พร้อมใบนัดหมาย 5-7 วันก่อนเดินทาง ขอสงวนสิทธิ์ในการปรับเปลี่ยนที่พัก ไปพักเมืองใกล้เคียง กรณีติดงานแฟร์หรือมีเทศกาล)

**วันที่หก**           **Fashion Outlet Parndorf • ปูดาเปสต์ • จัตุรัสวีรบุรุษ • สะพานเซน • คาสเทิลฮัลล์ • มหาวิหาร เซนต์สตีเฟ่น • ล่องเรือแม่น้ำดานูบพร้อมแชมเปญ (เช้า/-/เย็น)**

**เช้า**               **รับประทานอาหารเช้า ณ ห้องอาหารโรงแรม**

จากนั้น นำท่านสู่ **Fashion Outlet Parndorf** ฟรีเหมียมเอาท์เลทที่ท่านได้เลือกซื้อสินค้าแบรนด์เนมอย่างอิสระ ไม่ว่าจะเป็น เสื้อผ้า กระเป๋า รองเท้า นาฬิกา ก็มีให้ได้เลือกสรร (เอาท์เลทปิดวันอาทิตย์ หากโปรแกรมตรงกับวันอาทิตย์ ขอสงวนสิทธิ์ในการเปลี่ยนแปลงโปรแกรมเป็น **PREMIUM OUTLET BUDAPEST** แทน)



**เที่ยง**               **อิสระอาหารกลางวันเพื่อไม่เป็นการรบกวนเวลาของท่าน**



จากนั้น

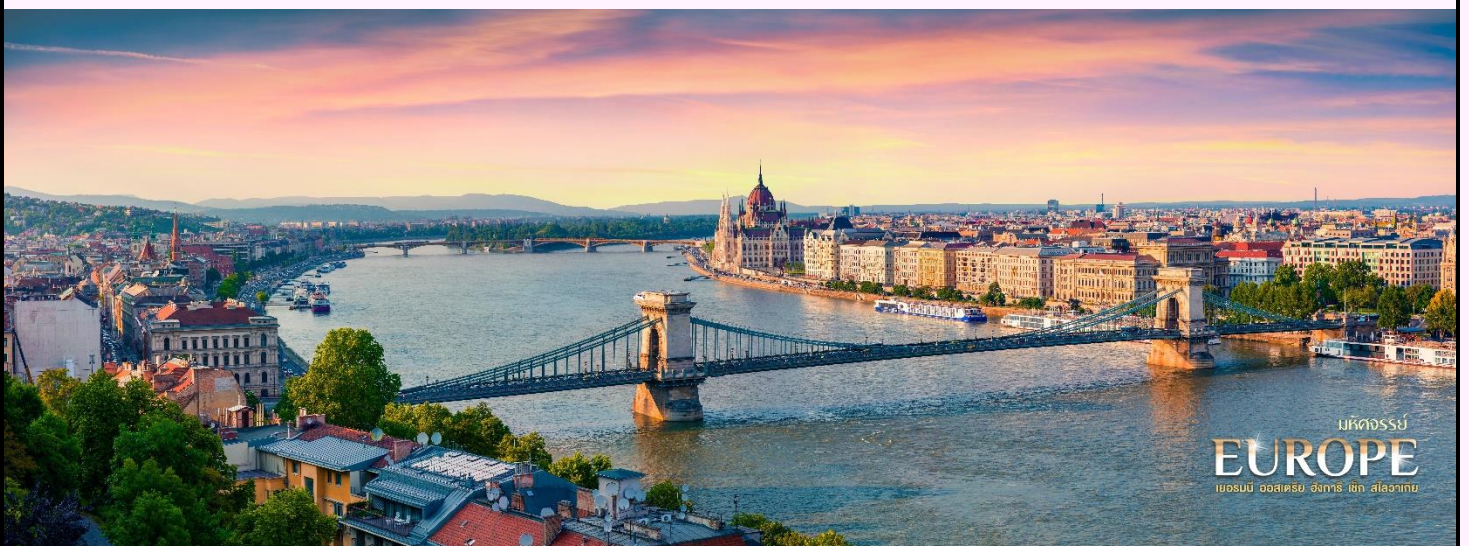
นำท่านสู่ **เมืองบูดาเปสต์ (Budapest)** ประเทศฮังการี อีก 1 เมืองงามที่ **ถูกขนานนามว่าเป็น ปารีสแห่งยุโรปตะวันออก (ใช้เวลาเดินทางประมาณ 3.30 ชม.)** ด้วยประวัติศาสตร์ที่มีมาอย่างยาวนาน หล่อหลอมศิลปะ วัฒนธรรม และสถาปัตยกรรมที่มีความโดดเด่นและผสมผสานกันอย่างลงตัว แต่เดิมนั้น บูดาเปสต์แบ่งออกเป็น 2 เมือง คือ เมืองบูดา (Buda) และเมืองเปสต์ (Pest) โดยมีบูดาเป็นเขตเมืองหลวง ต่อมาได้มีการขยายเมือง แต่บูดานั้นมีพื้นที่เขาเป็นส่วนมาก ทำให้ขยายเขตเมืองได้ยาก ผิดกับฝั่งเปสต์ ที่เป็นพื้นที่ราบกว้างขวาง ทำให้เกิดการรวมเมืองกัน



นำท่านชม **จัตุรัสวีรบุรุษ (Hero Square)** อันเป็นที่ตั้งของอนุสาวรีย์ของเหล่าบรรพชนหัวหน้าเผ่าแม็กยาร์ ทั้ง 7 ที่ได้รวมกับสร้างอาณาจักรฮังการี ภายใต้การนำของเจ้าชายอาปาร์ด ในปี 896 รวมไปถึงบุคคลสำคัญและกษัตริย์ในอดีต ตรงกลางยังมีรูปปั้นเทพแกเบรียล (Gabriel) เทพของกรีกโบราณซึ่งเชื่อกันว่าเป็นอัครทูตสวรรค์ ผู้นำสารจากพระเจ้าซึ่งตั้งตระหง่าน

อยู่บน Millennium Monument ที่มีความสูงถึง 36 เมตร

แวะถ่ายรูปกับ **สะพานเชน (Chain Bridge)** 1 ใน 4 สะพานใหญ่ข้ามแม่น้ำดานูบ ที่มีสัญลักษณ์ที่เป็นจุดเด่นคือรูปปั้นสิงโต

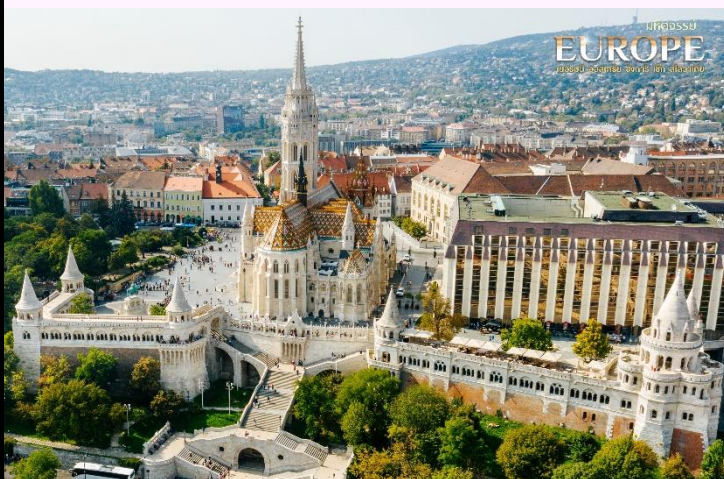






พาท่านชมความงามของกลุ่มอาคารบน **คาลเทิล ฮิลล์ (Castle Hill)** เนินเขาริมแม่น้ำดานูบอันเป็นที่ตั้งของพระราชวังบูดา โบสถ์แมนทีอัส และ ป้อมชาวประมง เรียงกันไปตามแนวเขา **ปราสาทบูดา (Buda Castle)** ถูกสร้างขึ้นตั้งแต่ในปี 1265 ในสมัยของพระเจ้าเบเล่ที่ 4 ของราชวงศ์อาปาร์ต สำหรับตัวปราสาทที่ท่านจะเห็นนั้น จะเป็นการสร้างแบบบาโรก ระหว่างปี 1749 และ 1769 ถือเป็นพระราชวังหลวงของพระราชวงศ์ทั้งหมดของฮังการี ปัจจุบันได้ปรับปรุงเป็นหอศิลป์

แห่งชาติและพิพิธภัณฑ์ประวัติศาสตร์ พาท่านชมบริเวณโดยรอบของ **ป้อมชาวประมง (Fisherman's Bastion)** และ **โบสถ์แมนทีอัส Mantius Church** ตัวโบสถ์ซึ่งเป็นสถาปัตยกรรมแบบโรมานเนสส์สร้างตั้งแต่ในปี 1015 และได้รับการบูรณะด้วยศิลปะโกธิคในช่วงศตวรรษที่ 14 ถือเป็น 1 ใน 7 มหาศาสนสถาน ในยุคกลางของฮังการี **ท่านจะได้ดื่มด่ำกับวิวของแม่น้ำดานูบ และอาคารของฝั่งเปสต์** ที่มีไฮไลท์สำคัญ เด่นตระหง่านกว่าอาคารอื่นๆ นั่นคือ อาคารรัฐสภาของประเทศฮังการี (Hungarian Parliament)



จากนั้น พาชม **มหาวิหารเซ็นต์สตีเฟ่น (St. Stephen's Basilica)** มหาวิหารที่ตั้งตามชื่อของกษัตริย์นักบุญผู้เป็นปฐมกษัตริย์แห่งฮังการี เริ่มสร้างในปี 1851 เสร็จในปี 1905 จุดเด่นของโบสถ์แห่งนี้คือ หลังคาโดมที่อาคารหลักที่มีความสูงถึง 96 เมตร เท่ากับอาคารรัฐสภา ซึ่งถือว่าเป็นอาคารที่สูงที่สุดของบูดาเปสต์ เนื่องจากได้มีกฎหมายว่าห้ามสร้างสิ่งปลูกสร้างที่สูงเกิน 96 เมตรนั่นเอง





**พิเศษ !!!!** นำท่าน **ล่องเรือดื่มด่ำบรรยากาศที่สวยงามของแม่น้ำดานูบ (DANUBE CRUISE)** พร้อมกับเครื่องดื่มสุดพิเศษท่านละ 1 แก้ว (NON ALCOHOL) ชมเมืองที่ได้ชื่อว่างดงามติดอันดับโลก ด้วยทัศนียภาพบนสองฝั่งแม่น้ำ เป็นอีกหนึ่งสถานที่ที่สวยงามและไม่ควรพลาด ท่านจะได้พบอาคารรัฐสภาตั้งโดดเด่นอยู่ริมแม่น้ำดานูบ



**คำ** บริการอาหารเย็น ณ ภัตตาคาร **เมนูบุลาร์ช อาหารท้องถิ่นที่ห้ามพลาด \*เป็นซูปเนื้อ หรือ หมูกับมันฝรั่ง เต็มรสชาติเอกลักษณ์พิเศษด้วยพริกปราชี่**

**ที่พัก** Danubius Hotel Arena หรือเทียบเท่าในระดับเดียวกัน

(โรงแรมที่นำเสนอเป็นโรงแรมเสนอเบื้องต้นเท่านั้น ชื่อโรงแรมที่ท่านพักทางบริษัทจะทำการแจ้งพร้อมใบนัดหมาย 5-7 วันก่อนเดินทาง ขอสงวนสิทธิ์ในการปรับเปลี่ยนที่พัก ไปพักเมืองใกล้เคียงกรณีติดงานแฟร์หรือมีเทศกาล)



วันที่เจ็ด

บูดาเปสต์ • เวียนนา • พระราชวังและสวนเชินน์บรุน • ถนนคาร์ทเนอร์ • สนามบินนานาชาติ  
กรุงเวียนนา

๓๑ (เช้า/ กลางวัน / -)

เช้า

บริการอาหาร ณ ห้องอาหารของโรงแรม

นำท่านมุ่งหน้าสู่ **กรุงเวียนนา (Vienna)** (ใช้เวลาเดินทางประมาณ 2.30 ชม.) เมืองหลวงของออสเตรีย และดนตรีคลาสสิก เป็นเมืองที่โมสาร์ทมาพำนักในยุคที่รุ่งเรืองของชีวิต พาท่านเข้าชม **พระราชวังและสวนเชินน์บรุน (Palace and Gardens of Schonbrunn)** พระราชวังฤดูร้อนของราชวงศ์ฮับส์บวร์ค สร้างแบบบาโรก คำว่าเชินน์บรุน นั้น มีความหมายว่า น้ำพุร้อนอันแสนสวยงาม โดยมีการริเริ่มสร้างในช่วงปี ค.ศ. 1569 ตัวอาคารในปัจจุบันนั้นสร้างและต่อเติมในสมัยของพระนางมาเรีย เทเรซ่า โดยมีพระราชประสงค์ให้มีความยิ่งใหญ่และสวยงามทัดเทียมพระราชวังแวร์ซายน์ของราชวงศ์บูร์บง และด้วยพระองค์ทรงโปรดสีเหลืองมากจึงได้มีการใช้สีเหลืองโทนพิเศษตกแต่ง และต่อมาสีเหลืองโทนนี้นั้นจึงได้ชื่ออย่างเป็นทางการว่าสีเหลืองเทเรซ่า



เที่ยง

บริการอาหารกลางวัน ณ ภัตตาคารท้องถิ่น  
เมนู พิเศษ Sacher Cake เค้กสุดคลาสสิก  
ของเวียนนา







นอกจากนั้นยังมีศาสนสถานที่สำคัญบนถนนแห่งนี้อีกแห่งหนึ่ง คือ **อาสนวิหารสตีเฟน (St. Stephen's Cathedral)** โบสถ์เก่าแก่ที่อยู่มาตั้งแต่ปี 1160 ตัวอาสนวิหารสร้างด้วยหินปูน มีความยาว 107 เมตร กว้าง 70 เมตร และ สูง 136.7 เมตร มีระฆังทั้งหมด 23 ใบ ใบใหญ่ที่สุดชื่อว่า ระฆังพุ่มเมริน ที่มีน้ำหนักถึง 20,130 กิโลกรัม ถือเป็นระฆังแบบแกว่งที่ใหญ่ที่สุดในออสเตรีย

และเป็นอันดับ 2 ของยุโรป รองจากระฆังปีเตอร์ ของเยอรมันเท่านั้น กล่าวกันว่าวิโทเฟนรู้ตัวว่าตนสูญเสียการได้ยิน เพราะเมื่อหันมองไปบนอาสนวิหารแห่งนี้แล้วเห็นนกบินออกจากหอรฆังแต่กลับไม่ได้ยินเสียงระฆังเหมือนเคย จากนั้น พาท่านสู่ **ถนนคนเดินแห่งแรกๆ ของยุโรป** ที่ **ถนนคาร์ทเนอร์ (Kartner Street)** ที่มีมาตั้งแต่ในสมัยโรมัน เป็น 1 ใน ถนนที่มุ่งสู่กรุงโรมในสมัยนั้นเป็นที่รู้จักกันในชื่อของ Strata Carinthianorum ก่อนจะถูกพัฒนาเป็นถนนสายช้อปปิ้งในช่วงศตวรรษที่ 19 ในช่วงสงครามโลกครั้งที่ 2 บ้านเรือนส่วนมากถูกทำลายทางการก็ได้สร้างตึกรามบ้านช่องที่รูปแบบเดิม





นำท่านเดินทางสู่ **สนามบินนานาชาติกรุงเวียนนา** เพื่อทำการเช็คอิน และทำคืนภาษี (TAX REFUND)

**ตั้งแต่เดือน พฤษภาคม 2566 เป็นต้นไป ไฟล์บินขากลับมีปรับเวลา**

**ไม่มีผลต่อโปรแกรมเดินทาง เปลี่ยนเวลาบินเป็น 22.40 น.**

21.55 น. ออกเดินทางกลับสู่ กรุงเทพฯ ประเทศไทย โดยสายการบิน **เที่ยวบินที่ EK126 \*\*บริการอาหาร และเครื่องดื่มบนเครื่อง \*\***

**วันที่แปด      สนามบินดูไบ • สนามบินนานาชาติสุวรรณภูมิ**

06.35 น. ถึง **สนามบินนานาชาติดูไบ** ให้ท่านผ่อนคลายเป็นเวลาเปลี่ยนเครื่อง

09.30 น. เดินทางสู่อากาศยานนานาชาติสุวรรณภูมิ โดยสายการบินเอมิเรตส์ **เที่ยวบินที่ EK 372**

18.40 น. เดินทางถึง **สนามบินสุวรรณภูมิ** กรุงเทพฯ โดยสวัสดิภาพ พร้อมความประทับใจมิรู้ลืม

.....  
หมายเหตุ: โปรแกรมและรายละเอียดของการเดินทางอาจมีการเปลี่ยนแปลงหรือสลับกันได้ตามความเหมาะสมทั้งนี้ขึ้นอยู่กับสถานะอากาศ และเหตุสุดวิสัยต่างๆ ที่ไม่สามารถคาดการณ์ล่วงหน้า เช่น บางสถานที่ในยุโรปอาจปิดในวันอาทิตย์ หรืออาจมีการปิดปรับปรุง หรืออาจทำการจองไม่ได้เนื่องจากต้องรอกรุ๊ปคอนเฟิร์มก่อนทำการจอง หากวันเดินทางตรงกับวันเหล่านี้ โดยทางบริษัทฯ จะคำนึงถึงผลประโยชน์ และความปลอดภัยของผู้ร่วมเดินทางเป็นสิ่งสำคัญ และขอขอสงวนสิทธิ์ในการเปลี่ยนโปรแกรมโดยแจ้งให้ท่านทราบล่วงหน้า หากทราบเวลาและสถานที่ที่แน่นอนก่อนเดินทาง



### อัตราค่าบริการ

วันเดินทาง	จำนวน	ผู้ใหญ่	เด็กอายุต่ำกว่า 12 ปีพักกับ ผู้ใหญ่ 1 ท่าน	เด็กอายุต่ำกว่า 6 ปีพักกับ ผู้ใหญ่ 2 ท่าน (ไม่เสริมเตียง)	พักเดี่ยวเพิ่ม
02 – 09 มิถุนายน 2566	26+1	85,999	85,999	81,999	10,900
26 ก.ค. – 02 ส.ค. 2566	26+1	89,999	89,999	88,999	10,900
11 – 18 สิงหาคม 2566	26+1	89,999	89,999	88,999	10,900
24 ก.ย. – 01 ต.ค. 2566	26+1	81,999	81,999	80,999	10,900
08 – 15 ตุลาคม 2566	26+1	89,999	89,999	88,999	10,900
20 – 27 ตุลาคม 2566	26+1	89,999	89,999	88,999	10,900
22 – 29 ตุลาคม 2566	26+1	89,999	89,999	88,999	10,900
19 – 26 พฤศจิกายน 2566	26+1	89,999	89,999	88,999	10,900
4 – 10 ธันวาคม 2566	26+1	91,999	91,999	90,999	10,900
25 ธ.ค. – 1 ม.ค. 2566	26+1	97,999	97,999	96,999	10,900
26 ธ.ค. – 2 ม.ค. 2566	26+1	97,999	97,999	96,999	10,900
27 ธ.ค. – 3 ม.ค. 2566	26+1	97,999	97,999	96,999	10,900



รายละเอียดเพิ่มเติม	ราคา
กรณีที่มีตัวเครื่องบินแล้วหักออกจากค่าทัวร์	20,000 บาท
ชั้นธุรกิจ Business Class เพิ่มเงินจากราคาเดิม ***กรุณาเช็คกับทางเจ้าหน้าที่ก่อนทำการจองค่ะ***	110,000-120,000 บาท
<b>*** การันตี 15 ท่านออกเดินทางพร้อมหัวหน้าทัวร์คนไทย ***</b>	

### อัตราค่าบริการรวม

- ✓ ตัวเครื่องบินชั้นประหยัด Economy Class ไป -กลับพร้อมกรุ๊ป
- ✓ ที่พักโรงแรมตามรายการ พักห้องละ 2-3 ท่าน (กรณีที่โรงแรมไม่มีห้องพักสำหรับ 3 ท่าน ลูกค้ายจะต้องเพิ่มเงินเป็นห้องพักห้องเดียว)
- ✓ อาหารตามรายการระบุ(สงวนสิทธิ์ในการสลับมือหรือเปลี่ยนแปลงเมนูอาหารตามสถานการณ์)
- ✓ ค่าเข้าชมสถานที่ท่องเที่ยวตามรายการระบุ
- ✓ ค่าระวางน้ำหนักกระเป๋าไม่เกิน 30 กก.ต่อ 1 ใบ (โหลดได้ท่านละ 1 ใบ) กระเป๋าถือขึ้นเครื่อง Hand Carry 7 กก.ต่อ 1 ใบ (ทั้งนี้หากสายการบินมีการแจ้งเปลี่ยนแปลงในเรื่องของน้ำหนักกระเป๋า การสะสมไมล์ หรืออื่นใดที่เป็นประกาศจากสายบิน ทางบริษัทฯ ขอสงวนสิทธิ์ในการยึดตามการเปลี่ยนแปลงตามประกาศนั้นๆ)
- ✓ ค่ารถโค้ชนำเที่ยวตามรายการระบุ (กฎหมายในยุโรปไม่อนุญาตให้คนขับรถเกิน 12 ชั่วโมงต่อวัน)
- ✓ ค่าน้ำดื่มบนรถวันละ 1 ขวด/ท่าน
- ✓ ค่าธรรมเนียมการยื่นวีซ่าเชงเก้น สถานทูตจะไม่คืนค่าวีซ่าให้ท่านไม่ว่าจะผ่านการพิจารณาหรือไม่ก็ตาม **กรณีมีวีซ่าแล้ว จะคืนเงินให้ท่าน 4,000 บาท**
- ✓ ค่าไกด์ท้องถิ่นและหัวหน้าทัวร์นำเที่ยวตามรายการ
- ✓ ประกันโควิด-19 วงเงินคุ้มครองค่ารักษาพยาบาล 50,000 USD
- ✓ ประกันอุบัติเหตุวงเงิน 2,000,000 บาท (เป็นไปเงื่อนไขตามกรมธรรม์)



**เงื่อนไขประกันการเดินทาง** ค่าประกันอุบัติเหตุและค่ารักษาพยาบาล คุ่มครองเฉพาะกรณีที่ได้รับอุบัติเหตุระหว่างการเดินทาง ไม่คุ้มครองถึงการสูญเสียทรัพย์สินส่วนตัวและไม่คุ้มครองโรคประจำตัว และปัญหาสุขภาพอื่นๆของผู้เดินทาง

- ✓ ภาษีน้ำมันและภาษีตัวทุกชนิด(สงวนสิทธิเก็บเพิ่มหากสายการบินปรับขึ้นก่อนวันเดินทาง)

### อัตราค่าบริการไม่รวม

- × ค่าทำหนังสือเดินทางไทย และค่าธรรมเนียมสำหรับผู้ถือพาสปอร์ตต่างชาติ
- × ค่าใช้จ่ายส่วนตัว อาทิ อาหารและเครื่องดื่มที่สั่งเพิ่มพิเศษ, โทรศัพท์-โทรสาร, อินเทอร์เน็ต, มินิบาร์, ซักรีด ที่ไม่ได้ระบุไว้ในรายการ
- × ค่าใช้จ่ายอันเกิดจากความล่าช้าของสายการบิน, อุบัติภัยทางธรรมชาติ, การประท้วง, การจลาจล, การนัดหยุดงาน, การถูกปฏิเสธไม่ให้ออกและเข้าเมืองจากเจ้าหน้าที่ตรวจคนเข้าเมืองและเจ้าหน้าที่กรมแรงงาน ทั้งที่เมืองไทยและต่างประเทศซึ่งอยู่นอกเหนือความควบคุมของบริษัทฯ
- × ภาษีมูลค่าเพิ่ม 7% และหัก ณ ที่จ่าย 3 %

**\*\*ทิปหัวหน้าทัวร์/ไกด์ท้องถิ่น/คนขับรถ ไม่บังคับ ขึ้นอยู่กับความพึงพอใจของท่าน\*\***

### เงื่อนไขการสำรองที่นั่งและการยกเลิกทัวร์

#### การจองทัวร์ :

- **กรุณาจองทัวร์ล่วงหน้า** ก่อนการเดินทาง **พร้อมชำระมัดจำ 40,000 บาท** และ **มัดจำ 50,000 บาทสำหรับช่วงการเดินทางปีใหม่** ส่วนที่เหลือชำระทันทีก่อนการเดินทางไม่น้อยกว่า 30 วัน มิฉะนั้นถือว่าท่านยกเลิกการเดินทางโดยอัตโนมัติ (ช่วงเทศกาลกรุณาชำระก่อนเดินทาง 45 วัน)

#### กรณียกเลิก : (จอยกรุป)

- ยกเลิกก่อนการเดินทาง 45 วัน บริษัทฯ จะคืนเงินค่ามัดจำให้ทั้งหมด **ยกเว้นในกรณีวันหยุดเทศกาล, วันหยุดนักขัตฤกษ์ ยกเลิกก่อนการเดินทาง 60 วัน จะคืนเงินค่ามัดจำให้ทั้งหมด**
- ยกเลิกน้อยกว่า 45 วัน ก่อนการเดินทาง หักค่าทัวร์ 50%จากราคาขาย และยึดเงินมัดจำทั้งหมดไม่ว่ากรณีใด ๆ ทั้งสิ้น
- ยกเลิกน้อยกว่า 30 วัน ก่อนการเดินทาง บริษัทฯ ขอสงวนสิทธิ์เก็บเงินค่าทัวร์ทั้งหมดไม่ว่ากรณีใด ๆ ทั้งสิ้น



### กรณียกเลิก : (ตัดกรุป)

- ยกเลิกหรือเลื่อนการเดินทางต้องทำก่อนการเดินทาง 60 วัน บริษัทฯจะคืนเงินค่ามัดจำให้ทั้งหมด ยกเว้น ในกรณีวันหยุดเทศกาล,วันหยุดนักขัตฤกษ์ ทางบริษัทฯขอสงวนสิทธิ์ยึดเงินมัดจำโดยไม่มีเงื่อนไขใดๆ ทั้งสิ้น
- ยกเลิกการเดินทางภายใน 60 วัน ทางบริษัทฯขอสงวนสิทธิ์ยึดเงินมัดจำโดยไม่มีเงื่อนไขใดๆทั้งสิ้น
- ยกเลิกการเดินทางหลังชำระเต็มจำนวนทางบริษัทฯขอสงวนสิทธิ์เก็บเงินค่าทัวร์ทั้งหมดโดยไม่มีเงื่อนไข ใดๆทั้งสิ้น

### กรณีเจ็บป่วย :

- กรณีเจ็บป่วย จนไม่สามารถเดินทางได้ ซึ่งจะต้องมีใบรับรองแพทย์จากโรงพยาบาลรับรอง บริษัทฯจะทำการเลื่อน การเดินทางของท่านไปยังคณะต่อไป แต่ทั้งนี้ท่านจะต้องเสียค่าใช้จ่ายที่ไม่สามารถยกเลิกหรือเลื่อนการเดินทางได้ตามความเป็นจริง
- ในกรณีเจ็บป่วยกะทันหันก่อนล่วงหน้าเพียง 7 วันทำการ ทางบริษัทฯ ขอสงวนสิทธิ์ในการคืนเงินทุกกรณี

### กรณีวีซ่าที่ท่านยื่นไม่ผ่านการพิจารณาและคณะสามารถออกเดินทางได้ท่านจะต้องเสียค่าใช้จ่ายจริงที่เกิดขึ้น

#### ดังต่อไปนี้

- ค่าธรรมเนียมการยื่นวีซ่าและค่าดำเนินการตามจริง ทางสถานทูตจะไม่คืนค่าธรรมเนียมใดๆทั้งสิ้นแม้ว่าจะ ผ่านหรือไม่ผ่านการพิจารณา
- ค่ามัดจำตัวเครื่องบิน หรือตัวเครื่องบินที่ออกมาจริง ณ วันยื่นวีซ่า ซึ่งตัวเป็นเอกสารที่สำคัญในการยื่นวีซ่า หากท่านไม่ผ่านการพิจารณา ตัวเครื่องบินถ้าออกตัวมาแล้วจะต้องทำการ REFUND โดยจะมี ค่าธรรมเนียมที่ท่านต้องถูกหักบางส่วน และส่วนที่เหลือจะคืนให้ท่านภายใน 45-60 วัน(ตามกฎหมายของแต่ละ สายการบิน) ถ้ายังไม่ ออกตัวท่านจะเสียแต่ค่ามัดจำตัวตามจริงเท่านั้น
- ค่าห้องพักในทวีปยุโรป ถ้าคณะออกเดินทางได้ และท่านไม่ผ่านการพิจารณาวีซ่า ตามกฎท่านจะต้องโดน ค่ามัดจำห้องใน 2 คืนแรกของการเดินทางหากท่านไม่ปรากฏตัวตามวันที่เข้าพัก ทางโรงแรมจะต้องยึดค่า ห้อง 100% ในทันที ทางบริษัทฯจะแจ้งให้ท่านทราบ และมีเอกสารชี้แจงให้ท่านเข้าใจ
- หากท่านผ่านการพิจารณาวีซ่า แล้วยกเลิกการเดินทางทางบริษัทฯขอสงวนสิทธิ์ในการยึดค่าใช้จ่ายทั้งหมด 100%
- ทางบริษัทฯเริ่มต้น และจบ การบริการ ที่สนามบินสุวรรณภูมิกรณีท่านเดินทางมาจากต่างจังหวัด หรือ ต่างประเทศ และจะสำรองตัวเครื่องบิน หรือพาหนะอย่างหนึ่งอย่างใดที่ใช้ในการเดินทางมาสนามบิน ทาง



บริษัท จะไม่รับผิดชอบค่าใช้จ่ายในส่วนนี้ เพราะเป็นค่าใช้จ่ายที่นอกเหนือจากโปรแกรมการเดินทางของบริษัท ฉะนั้น ท่านควรจะให้กรุป FINAL 100% ก่อนที่จะสำรองยานพาหนะ

### เงื่อนไขอื่น ๆ

- บริษัทจะทำการยืนยันวีซ่าของท่านก็ต่อเมื่อในขณะมีผู้สำรองที่นั่งครบ 10 ท่าน และได้รับคิวการตอบรับจากทางสถานทูต เนื่องจากบริษัทจะต้องใช้เอกสารต่างๆที่เป็นกรุปในการยืนยันวีซ่า อาทิ ตัวเครื่องบิน, ห้องพักที่ได้รับ การยืนยันมาจากทางยุโรป , ประกันการเดินทาง ฯลฯ ทางท่านจะต้องรอให้คณะครบ 20 ท่าน จึงจะสามารถยื่น วีซ่าให้กับทางท่านได้อย่างถูกต้อง
- หากในช่วงที่ท่านเดินทางคิววีซ่ากรุปในการยืนยันวีซ่าเต็ม ทางบริษัทต้องขอสงวนสิทธิ์ในการยืนยันวีซ่าเดี่ยว ซึ่งทาง ท่านจะต้องเดินทางมายื่นวีซ่าด้วยตัวเอง ตามวัน และเวลาดำเนินการจากทางสถานทูต โดยมีเจ้าหน้าที่ของบริษัท คอยดูแล และอำนวยความสะดวก
- เอกสารต่างๆที่ใช้ในการยืนยันวีซ่าท่องเที่ยวทวีปยุโรป ทางสถานทูตเป็นผู้กำหนดออกมา มิใช่บริษัททัวร์เป็นผู้กำหนด ท่านที่มีความประสงค์จะยื่นวีซ่าท่องเที่ยวทวีปยุโรป กรุณาจัดเตรียมเอกสารให้ถูกต้อง และครบถ้วน ตามที่สถานทูตต้องการ เพราะจะมีผลต่อการพิจารณาวีซ่าของท่าน บริษัททัวร์เป็นแต่เพียงตัวกลาง และอำนวยความสะดวกในการยื่นวีซ่าเท่านั้น มิได้เป็นผู้พิจารณาว่าวีซ่าให้กับทางท่าน
- บริษัทฯ ขอสงวนสิทธิ์ในการเก็บค่าใช้จ่ายทั้งหมด กรณีท่านยกเลิกการเดินทางและมีผลทำให้คณะเดินทางไม่ครบตามจำนวนที่บริษัทฯ กำหนดไว้ (10 ท่านขึ้นไป) เนื่องจากเกิดความเสียหายต่อทางบริษัทฯ และผู้เดินทางอื่นที่เดินทางในขณะเดียวกัน บริษัทต้องนำไปชำระค่าเสียหายต่าง ๆ ที่เกิดจากการยกเลิกของท่าน
- คณะผู้เดินทางจำนวน 10 ท่านขึ้นไป จึงออกเดินทาง ในกรณีที่มีผู้เดินทางไม่ถึง 10 ท่าน ขอสงวนสิทธิ์เลื่อนวันเดินทาง หรือ ยกเลิกการเดินทาง และกรณีผู้ร่วมเดินทางในคณะไม่ผ่านการพิจารณาวีซ่าได้ครบ 10 ท่าน ทางบริษัทฯยินดีคืนเงินให้ทั้งหมดหลังจากหักค่าธรรมเนียมการยืนยันวีซ่าและค่าใช้จ่ายทั้งหมดที่เกิดขึ้นจริง โดยทางบริษัทจะแจ้งให้ท่านทราบล่วงหน้า 10 วันก่อนการเดินทาง
- กรณีที่ท่านต้องออกตัวภายใน เช่น (ตัวเครื่องบิน, ตัวรถทัวร์, ตัวรถไฟ) กรุณาสอบถามที่เจ้าหน้าที่ทุกครั้งก่อนทำการออกตัว เนื่องจากสายการบินอาจมีการปรับเปลี่ยนไฟล์ทบิน หรือเวลาบิน โดยไม่ได้แจ้งให้ทราบล่วงหน้า ทางบริษัทฯ จะไม่รับผิดชอบใด ๆ ในกรณี ถ้าท่านออกตัวภายในโดยไม่แจ้งให้ทราบและหากไฟล์ทบินมีการปรับเปลี่ยนเวลาบินเพราะถือว่าท่านยอมรับในเงื่อนไขดังกล่าว
- กรณีใช้หนังสือเดินทางราชการ (เล่มน้ำเงิน) เดินทางเพื่อการท่องเที่ยวเกี่ยวกับคณะทัวร์ หากท่านถูกปฏิเสธในการเข้า – ออกประเทศใด ๆ ก็ตาม ทางบริษัทฯ ขอสงวนสิทธิ์ไม่คืนค่าทัวร์และรับผิดชอบใด ๆ ทั้งสิ้น



- เมื่อท่านได้ชำระเงินมัดจำหรือทั้งหมด ทางบริษัทฯจะถือว่าท่านรับทราบและยอมรับในเงื่อนไขต่างๆของ บริษัทฯที่ได้ระบุไว้ในรายการทัวร์ทั้งหมด

### โรงแรมที่พักและสถานที่ท่องเที่ยว

- ❖ สำหรับห้องพักแบบ 3 เตียง (Triple) มีบริการเฉพาะบางโรงแรมเท่านั้น กรณีเดินทางเป็นผู้ใหญ่ 3 ท่าน บริษัทฯขอแนะนำให้ท่านเปิดห้องพักเป็นแบบ 2 ห้อง (1 Twin+1 SGL) เนื่องจากบางโรงแรมอาจจะไม่มี 3 เตียงใหญ่กับเตียงพับเสริม หรือไม่มีห้องพักแบบ 3 เตียงเลย
- ❖ การวางแผนห้องพักของแต่ละโรงแรมจะมีความแตกต่างกัน อาจทำให้ห้องพักแบบเดี่ยวSingle ห้องคู่ Twin/Double อาจจะไม่ติดกันหรืออยู่คนละชั้น
- ❖ โรงแรมในยุโรปที่มีลักษณะเป็น Traditional ห้องที่เป็นห้องเดี่ยวอาจมีขนาดกะทัดรัดและไม่มีอ่างอาบน้ำ ซึ่งขึ้นอยู่กับการออกแบบของแต่ละโรงแรมนั้นๆ และห้องพักแต่ละห้องอาจมีลักษณะแตกต่างกัน
- ❖ กรณีมีการจัดงานประชุมนานาชาติ Trade Fair เป็นผลให้ค่าโรงแรมสูงขึ้นมากและห้องพักในเมืองเต็ม บริษัทฯ ขอสงวนสิทธิ์ในการปรับเปลี่ยนหรือย้ายเมืองเพื่อให้เกิดความเหมาะสม
- ❖ โรงแรมในยุโรปส่วนมากจะไม่มีเครื่องปรับอากาศ เนื่องจากอยู่ในภูมิภาคที่มีอุณหภูมิต่ำ จะมีบริการเครื่องปรับอากาศเฉพาะในฤดูร้อนเท่านั้น
- ❖ บางสถานที่ในยุโรปอาจปิดในวันอาทิตย์ หรืออาจมีการปิดปรับปรุงในช่วงฤดูหนาว หากวันเดินทางตรงกับวันเหล่านี้ ทางบริษัทฯ ขอสงวนสิทธิ์ในการเปลี่ยนโปรแกรมโดยแจ้งให้ท่านทราบล่วงหน้า หากทราบเวลาที่แน่นอนก่อนเดินทาง

### รายละเอียดเพิ่มเติม

- บริษัทฯมีสิทธิ์ในการเปลี่ยนแปลงโปรแกรมทัวร์ในกรณีที่เกิดเหตุสุดวิสัยจนไม่อาจแก้ไขได้
- เที่ยวบิน , ราคาและรายการท่องเที่ยว สามารถเปลี่ยนแปลงได้ตามความเหมาะสมโดยคำนึงถึงผลประโยชน์ของผู้เดินทางเป็นสำคัญ
- หนังสือเดินทางต้องมีอายุการใช้งานเหลือไม่น้อยกว่า 6 เดือน และบริษัทฯรับเฉพาะผู้มีจุดประสงค์เดินทางเพื่อท่องเที่ยวเท่านั้น (หนังสือเดินทางต้องมีอายุเหลือใช้งานไม่น้อยกว่า 6 เดือน บริษัทฯไม่รับผิดชอบหากอายุเหลือไม่ถึงและไม่สามารถเดินทางได้ )
- ทางบริษัทฯจะไม่รับผิดชอบใดๆทั้งสิ้น หากเกิดความล่าช้าของสายการบิน ,สายการบินยกเลิกบิน , เปลี่ยนแปลงเที่ยวบิน เวลาบิน , การประท้วง,การนัดหยุดงาน,การก่อจลาจล หรือกรณีท่านถูกปฏิเสธการเข้าหรือออกเมืองจากเจ้าหน้าที่ตรวจคนเข้าเมือง หรือ เจ้าหน้าที่กรมแรงงานทั้งจากไทยและต่างประเทศ

ซึ่งอยู่นอกเหนือความรับผิดชอบของบริษัทฯหรือเหตุภัยพิบัติทางธรรมชาติ(ซึ่งลูกค้าจะต้องยอมรับในเงื่อนไขนี้ในกรณีที่เกิดเหตุสุดวิสัย ซึ่งอาจจะปรับเปลี่ยนโปรแกรมตามความเหมาะสม)

- ทางบริษัทฯจะไม่รับผิดชอบใดๆทั้งสิ้น หากผู้เดินทางประสบเหตุสภาวะฉุกเฉินจากโรคประจำตัว ซึ่งไม่ได้เกิดจากอุบัติเหตุในรายการท่องเที่ยว(ซึ่งลูกค้าจะต้องยอมรับในเงื่อนไขนี้ในกรณีที่เกิดเหตุสุดวิสัย ซึ่งอยู่นอกเหนือความรับผิดชอบของบริษัทฯ)
- ทางบริษัทฯจะไม่รับผิดชอบใดๆทั้งสิ้น หากท่านใช้บริการของทางบริษัทฯไม่ครบ อาทิ ไม่เที่ยวบางรายการ,ไม่ทานอาหารบางมื้อ,เพราะค่าใช้จ่ายทุกอย่างทางบริษัทฯได้ชำระค่าใช้จ่ายให้ตัวแทนต่างประเทศแบบเหมาจ่ายขาด ก่อนเดินทางเรียบร้อยแล้วเป็นการชำระเหมาขาด
- ทางบริษัทฯจะไม่รับผิดชอบใดๆทั้งสิ้น หากเกิดสิ่งของสูญหายจากการโจรกรรมและหรือเกิดอุบัติเหตุที่เกิดจากความประมาทของนักท่องเที่ยวเองหรือในกรณีที่กระเป๋าเกิดสูญหายหรือชำรุดจากสายการบิน
- กรณีที่การตรวจคนเข้าเมืองทั้งที่กรุงเทพฯและในต่างประเทศปฏิเสธมิให้เดินทางออกหรือเข้าประเทศที่ระบุไว้ในรายการเดินทาง บริษัทฯขอสงวนสิทธิ์ที่จะไม่คืนค่าบริการไม่ว่ากรณีใดๆทั้งสิ้น
- ตัวเครื่องบินเป็นตัวราคาพิเศษ กรณีที่ท่านไม่เดินทางพร้อมคณะไม่สามารถนำมาเลื่อนวันหรือคืนเงินและไม่สามารถเปลี่ยนชื่อได้
- เมื่อท่านตกลงชำระเงินไม่ว่าทั้งหมดหรือบางส่วนผ่านตัวแทนของบริษัทฯหรือชำระโดยตรงกับทางบริษัทฯ ทางบริษัทฯจะถือว่าท่านได้ยอมรับในเงื่อนไขข้อตกลงต่างๆที่ได้ระบุไว้ข้างต้นนี้แล้วทั้งหมด
- กรุ๊ปที่เดินทางช่วงวันหยุดหรือเทศกาลที่ต้องการันตีมัดจำกับสายการบินหรือผ่านตัวแทนในประเทศหรือต่างประเทศ รวมถึงเที่ยวบินพิเศษ เช่น Charter Flight , Extra Flightจะไม่มีการคืนเงินมัดจำหรือค่าทัวร์ทั้งหมด
- ทางบริษัทฯจะไม่รับผิดชอบใดๆทั้งสิ้น หากพาสปอร์ตไม่ตรงกับใบหน้าปัจจุบัน ถึงจะยังไม่หมดอายุก็ตาม อาจทำให้ท่านโดนปฏิเสธการเข้าและออกประเทศได้ เช่น ศัลยกรรม ผ่าตัดขากรรไกรที่ทำให้ใบหน้าเปลี่ยนไป ดังนั้น ท่านต้องทำพาสปอร์ตเล่มใหม่ก่อนทำการจองทัวร์
- กรณีมี “คดีความ” ที่ไม่อนุญาตให้ท่านเดินทางออกนอกประเทศได้ โปรดทำการตรวจสอบก่อนการจองทัวร์ว่าท่านสามารถเดินทางออกนอกประเทศได้หรือไม่ ถ้าไม่สามารถเดินทางได้ ซึ่งเป็นสิ่งที่อยู่เหนือการควบคุมของบริษัทฯ ทางบริษัทฯจะไม่รับผิดชอบใดๆทั้งสิ้น
- กรณี “หญิงตั้งครรภ์” ท่านจะต้องมีใบรับรองแพทย์ ระบุชัดเจนว่าสามารถเดินทางออกนอกประเทศได้ รวมถึงรายละเอียดอายุครรภ์ที่ชัดเจน สิ่งนี้อยู่เหนือการควบคุมของบริษัทฯ ทางบริษัทฯจะไม่รับผิดชอบใดๆทั้งสิ้น



- กรณีใช้หนังสือเดินทางราชการ(เล่มน้ำเงิน)เดินทางเพื่อการท่องเที่ยวเกี่ยวกับคณะทัวร์ หากท่านถูกปฏิเสธในการเข้า-ออกประเทศใดๆก็ตาม ทางบริษัทฯ ขอสงวนสิทธิ์ไม่คืนค่าทัวร์และรับผิดชอบใดๆทั้งสิ้น

**\*\* ก่อนตัดสินใจจองทัวร์ควรอ่านเงื่อนไขการเดินทางอย่างถ่องแท้แล้วจึงมัดจำเพื่อประโยชน์ของท่านเอง ทางบริษัทฯจะถือว่า ท่านรับทราบและยอมรับในเงื่อนไขต่างๆของบริษัทฯที่ได้ระบุในรายการทัวร์ทั้งหมด**

**ในการยื่นวีซ่าทางสถานทูตจะเก็บหนังสือเดินทาง ไว้จนกว่าจะได้รับการรับอนุมัติผลวีซ่า ไม่สามารถดึงหนังสือเดินทางออกมาใช้ได้ ระยะเวลาในการพิจารณาวีซ่าประมาณ 15 วันทำการ ไม่รวมวันหยุด เสาร์-อาทิตย์ และวันหยุดนักขัตฤกษ์ และวันหยุดของทางสถานทูต หรือ อาจช้าหรือเร็วกว่ากำหนดขึ้นอยู่กับสถานทูต**

**\*\*\* สถานทูตมีการเปลี่ยนแปลงกฎเกณฑ์ในการยื่นเอกสารตลอดเวลา\*\*\***



# เอกสารประกอบการยื่นวีซ่า

เอกสารประกอบการยื่นคำร้องขอวีซ่า ในส่วนที่เป็นสำเนาผู้สมัคร  
ไม่ต้องเซ็นรับรองสำเนาถูกต้อง ประกอบด้วยรายละเอียดดังต่อไปนี้



## 1 หนังสือเดินทาง

1.1 หนังสือเดินทางประเทศไทย (Thailand Passport) หนังสือเดินทางเล่มปัจจุบัน จะต้องเหลืออายุการใช้งานเดินทางไป และกลับไม่น้อยกว่า 180 วัน และมีหน้าว่าง 2 หน้า (สำหรับวีซ่าสติกเกอร์) พร้อมสำเนาหน้าหนังสือเดินทาง 2 ชุด



\*\*\*สำหรับหนังสือเดินทาง ต้องใช้เป็นหนังสือเดินทางบุคคลทั่วไป (สีเลือดหมู) เท่านั้น

ห้ามใช้หนังสือเดินทางราชการ (สีน้ำเงิน) หนังสือเดินทางทูต (สีแดง) หรืออื่นๆ ที่นอกเหนือจากหนังสือเดินทางบุคคลทั่วไป โดยเด็ดขาด\*\*\*

1.2 หนังสือเดินทางเล่มเก่าตัวจริง ถ้าเคยมีวีซ่าเชงเก้น  
ระยะเวลาไม่เกิน 3 ปี ตัวอย่างหน้าวีซ่าเชงเก้น



\*\*\*ในกรณีถือพาสปอร์ต สัญชาติไทย แต่พำนักอยู่ต่างประเทศ, ทำงานอยู่ต่างประเทศ หรือนักเรียน  
นักศึกษาศึกษาอยู่ต่างประเทศ กรุณาแจ้งเจ้าหน้าที่ของทางบริษัทให้ทราบทันที  
เพราะการยื่นขอวีซ่าจะมีเงื่อนไข และ ข้อกำหนดของทางสถานทูตฯ ต้องการเพิ่มเติม  
และบางสถานทูตอาจไม่สามารถยื่นขอวีซ่าในประเทศไทยได้  
ข้อกำหนดนี้รวมถึงผู้เดินทางที่ถือพาสปอร์ตต่างชาติด้วย\*\*\*





## 2 รูปถ่ายสี

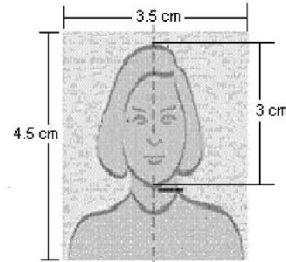
รูปถ่ายสี ขนาด 3.5X4.5 cm 2 รูป ที่มีพื้นหลังสีขาว (ไม่เกิน 6 เดือน) ห้ามซ้ำกับรูปถ่ายที่เคยทำวีซ่า ภาพใบหน้าต้องชัดเจน ไม่ใส่หมวก,ไม่ใส่แว่นและคอนแทคเลนส์,ไม่ยิ้มเห็นฟัน และห้ามตกแต่งภาพใดๆทั้งสิ้น

ความยาวของใบหน้าตั้งแต่ศีรษะจรดคาง

อยู่ระหว่าง 3-3.5 เซนติเมตร

ความกว้างของใบหน้า

2.5 แต่ไม่เกิน 3 เซนติเมตร



## 3 หลักฐานการเงิน

ตัวอย่างขนาดรูปถ่ายที่ตรงตามสถานทูตกำหนด

3.1 Bank Statement ย้อนหลัง 6 เดือน

3.2 หากออกค่าใช้จ่ายให้คนในครอบครัวต้องขอ Bank guarantee จากธนาคารให้บุคคลนั้นๆด้วย หลักฐานทางการเงินชื่อและนามสกุลต้องสกดเป็นภาษาอังกฤษถูกต้องตรงตามกับพาสปอร์ต และต้องขอจากธนาคารไม่เกิน 7 วันก่อนวันยื่นวีซ่า

**\*\*หมายเหตุ\*\*** ผู้สมัครควรเลือกใช้บัญชีออมทรัพย์ที่มีเงินอยู่ในบัญชีไม่ต่ำกว่า 100,000 บาทขึ้นไป

3.3 ปรับสมุดบัญชีธนาคารตัวจริง และเตรียมไปในวันที่ยื่นวีซ่า

ตัวอย่าง Bank Statement ที่ผู้สมัครต้องขอกับธนาคาร

วันที่	ประเภท	คำอธิบาย	Withdraw / Deposit	Subsequent Balance	Channel	Branch Code	Teller ID
01-01-21		Righting Balance		42,877.32			
01-01-21	07-00	Transfer Withdrawal	1,000.00	41,877.32 K.P.L.S.		1000	10490
01-01-21	16-00	Transfer Withdrawal	10,000.00	31,877.32 K.P.L.S.		1000	10490
01-01-21	17-01	Transfer Deposit	119.00	32,026.32 K.P.L.S.		1000	10490
01-01-21	16-00	Transfer Deposit	819.00	32,845.32 K.P.L.S.		1000	10490
01-01-21	00-00	Transfer Deposit	288.00	33,133.32 K.P.L.S.	Internet Banking (IB)	1000	10490
01-01-21	21-01	Transfer Deposit	251.00	33,384.32 K.P.L.S.	Internet Banking (IB)	1000	10490
02-01-21	16-00	Payment	2,188.00	31,196.32 K.P.L.S.		0001	10471
02-01-21	16-00	Payment	1,078.00	30,118.32 K.P.L.S.		0001	10471
02-01-21	16-00	Transfer Withdrawal	17,000.00	13,118.32 K.P.L.S.		1000	10490
03-01-21	00-00	Transfer Deposit	100,000.00	113,118.32 K.P.L.S.		1000	10490
03-01-21	00-00	Transfer Withdrawal	32,072.00	81,046.32 K.P.L.S.		1000	10490
03-01-21	00-00	Transfer Withdrawal	10,000.00	71,046.32 K.P.L.S.		1000	10490
03-01-21	00-00	Transfer Withdrawal	2,000.00	69,046.32 K.P.L.S.		1000	10490
03-01-21	00-00	Transfer Withdrawal	97,000.00	17,046.32 K.P.L.S.		1000	10490
04-01-21	00-00	Transfer Withdrawal	16,200.00	1,846.32 K.P.L.S.		1000	10490
04-01-21	00-00	Transfer Withdrawal	88.00	1,758.32 K.P.L.S.		1000	10490
04-01-21	00-00	Transfer Withdrawal	22,900.00	(21,141.68 K.P.L.S.)		1000	10490
04-01-21	00-00	Transfer Withdrawal	1,501.00	(22,642.68 K.P.L.S.)		1000	10490
04-01-21	00-00	Transfer Withdrawal	2,819.00	(25,461.68 K.P.L.S.)		1000	10490
04-01-21	00-01	Transfer Withdrawal	4,011.00	(29,472.68 K.P.L.S.)		2502	10490
04-01-21	00-02	Transfer Withdrawal	7,100.00	(36,572.68 K.P.L.S.)		2000	10490
04-01-21	00-04	Transfer Withdrawal	19,900.00	(56,472.68 K.P.L.S.)		2202	10490
04-01-21	00-06	Transfer Withdrawal	3,000.00	(59,472.68 K.P.L.S.)		1000	10490
04-01-21	18-00	Transfer Withdrawal	300.00	(60,172.68 K.P.L.S.)		1000	10490
05-01-21	12-00	Transfer Withdrawal	300.00	(60,472.68 K.P.L.S.)		1000	10490
05-01-21	13-00	Transfer Deposit	10,000.00	(50,472.68 K.P.L.S.)		1000	10490
05-01-21	12-00	Transfer Withdrawal	14,000.00	(36,472.68 K.P.L.S.)		1000	10490
05-01-21	12-00	Transfer Withdrawal	30,000.00	(6,472.68 K.P.L.S.)		1000	10490
05-01-21	00-01	Transfer Withdrawal	9,000.00	(15,472.68 K.P.L.S.)		1000	10490
05-01-21	00-00	Transfer Deposit	5,000.00	(10,472.68 K.P.L.S.)		1000	10490
05-01-21	17-00	Transfer Deposit	4,300.00	(6,172.68 K.P.L.S.)		1000	10490
05-01-21	21-00	Transfer Deposit	2,000.00	(4,172.68 K.P.L.S.)		1000	10490
05-01-21	14-00	Payment	5,000.00	(8,172.68 K.P.L.S.)		1000	10490
05-01-21	16-00	Transfer Withdrawal	287.00	(8,459.68 K.P.L.S.)		1000	10490
05-01-21	17-00	Transfer Withdrawal	180.00	(8,639.68 K.P.L.S.)		1000	10490
05-01-21	00-01	Transfer Withdrawal	200.00	(8,839.68 K.P.L.S.)		1000	10490

ตัวอย่าง Bank Guarantee ที่ผู้สมัครต้องขอกับธนาคาร

**THE CONSUL GENERAL**  
**ประเทศไต้หวัน**

To Whom It May Concern:

This letter serves as bank reference for our customer who applied for a permit with you. We are pleased to give you the following details on our customer's account with us:

- Title of account: **ชื่อ - สกุล ภาษาอังกฤษให้ตรงกับพาสปอร์ต**
- Name of Managing Director/Authorized Person in case of Juristic person: **ชื่อ - สกุล ภาษาอังกฤษให้ตรงกับพาสปอร์ต**
- Customer of: **ICONSIAM Branch**
- Type of account: **Savings Account, Account Number เลขบัญชีธนาคาร**
- Overdraft on sound securities: **-**
- Length of time account maintained: **21 Years 11 Months**
- Present balance of account as of June 02, 2022 at 09:01 AM: **7,517.96**
- Average balance of account for 6 Months: **Credit balance low five figure amount**
- Name of applicant: **ชื่อ - สกุล ภาษาอังกฤษให้ตรงกับพาสปอร์ต**
- Note: **Considered financially capable of supporting himself throughout his trip in your country.**

Sincerely,  
KASIKORN BANK PCL

Assistant Branch Manager

(Exchange rate as of the issuing date = 42.01013 THB/1 GBP)  
The certified data herein shall not create an obligation of KBank or a KBank officer.



# 4

## หลักฐานการทำงาน

### 4.1 สำหรับเจ้าของกิจการ

ต้องมีสำเนาหนังสือรับรองทะเบียนพาณิชย์ สำเนาทะเบียนการค้า หรือ สำเนาจดทะเบียนบริษัท (อายุไม่เกิน 3 เดือน) **ฉบับภาษาไทยและภาษาอังกฤษ**

4.2 สำหรับท่านที่ทำงานบริษัท กรุณาระบุ TO WHOM IT MAY CONCERN แทนการใส่ชื่อของสถานทูต ต้องระบุวันลาให้ครอบคลุมตลอดช่วงการท่องเที่ยว ตำแหน่ง และอัตราเงินเดือนที่ได้รับ (ระยะเวลาของหนังสือรับรองต้องไม่เกิน 1 เดือน)

**ต้องมีตราแสดมภ์จากบริษัทและเอกสารต้องระบุเป็นภาษาอังกฤษ**

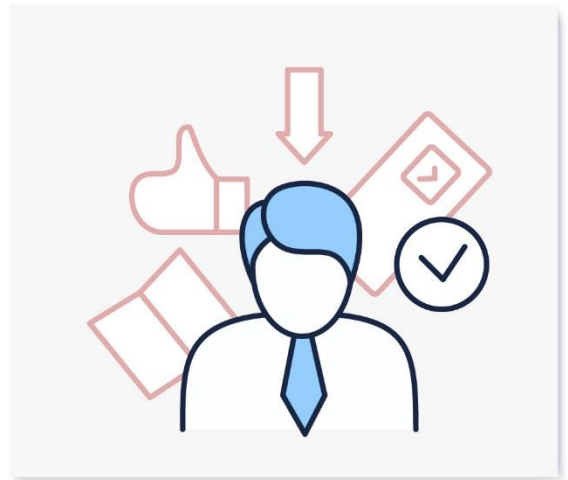
### 4.3 สำหรับนักเรียน หรือนักศึกษา

ต้องขอหนังสือรับรองจากทางสถาบัน เพื่อแสดงให้เห็นว่าปัจจุบันกำลังอยู่ระหว่างการศึกษา **เอกสารต้องระบุเป็นภาษาอังกฤษ**

# 5

## เอกสารส่วนตัว

- สำเนาทะเบียนบ้าน
- สำเนาบัตรประชาชน
- สูติบัตร(กรณีเด็กอายุต่ำกว่า 18 ปี)
- ทะเบียนสมรส/ทะเบียนหย่า/มรณะบัตร(ถ้ามี)
- ใบเปลี่ยนชื่อ-นามสกุล (ถ้ามีการเปลี่ยน)







# 6

## กรณีเด็กอายุไม่ถึง 18 ปี

- 6.1 สูติบัตรฉบับภาษาไทย/อังกฤษ
- 6.2 กรณีเดินทางพร้อมกับบิดา มารดา ต้องยื่นหนังสือรับรองจากสถาบันการศึกษา
- 6.3 กรณีไม่ได้เดินทางพร้อมกับบิดา มารดา หรือเดินทางไปกับบิดา มารดา ท่านใดท่านหนึ่ง จะต้องขอจดหมายยินยอมจากทางอำเภอ โดยที่บิดา หรือมารดา ผู้ไม่ได้เดินทางจะต้องไปยื่นความจำนงเพื่ออนุญาตให้บุตรเดินทางไปต่างประเทศกับอีกท่านหนึ่งได้ ณ ที่ว่าการอำเภอ หรือเขต โดยมีนายอำเภอ หรือผู้อำนวยการเขตลงลายมือชื่อ และลงตราประทับจากราชการอย่างถูกต้องฉบับภาษาไทย/อังกฤษ

ในการยื่นวีซ่าทางสถานทูตจะเก็บหนังสือเดินทาง ไว้จนกว่าจะได้การรับอนุมัติผลวีซ่า ไม่สามารถดึงหนังสือเดินทางออกมาใช้ได้ ระยะเวลาในการพิจารณาวีซ่าไม่น้อยกว่า 15 วันทำการ ไม่รวมวันหยุด เสาร์-อาทิตย์ และ วันหยุดนักขัตฤกษ์ และวันหยุดของทางสถานทูต หรือ อาจช้าหรือเร็วกว่ากำหนดขึ้นอยู่กับสถานทูต

**\*\*\* สถานทูตมีการเปลี่ยนแปลงกฎเกณฑ์ในการยื่นเอกสารตลอดเวลา\*\*\***



**\*\*\* การพิจารณาผล VISA ขึ้นอยู่กับดุลยพินิจของทางสถานทูต ทางบริษัทไม่มีส่วนเกี่ยวข้องกับ การพิจารณาใดๆทั้งสิ้น บริษัทเป็นเพียงตัวแทนที่คอยอำนวยความสะดวกในการยื่นวีซ่าเท่านั้น ข้อมูลและเอกสารทุกอย่างต้องเป็นความจริงความบิดเบือน ทางบริษัทขอสงวนสิทธิ์ไม่คืนเงิน ในกรณีที่ VISA ไม่ผ่านทุกกรณี \*\*\***

**\*\*\* ในบางประเทศการยื่นวีซ่ากับทางบริษัททัวร์ จะต้องทำการยื่นวีซ่าประเภทหมู่คณะเท่านั้น การยื่นหมู่คณะต้องมีจำนวน 10 คนขึ้นไป ซึ่งทางศูนย์รับยื่นจะเป็นผู้กำหนดวันยื่นวีซ่าเท่านั้น ผู้เดินทางไม่สามารถกำหนดวันยื่นได้เอง หากผู้เดินทางไม่สามารถไปยื่นวีซ่าในวันที่ทางศูนย์รับยื่นกำหนดได้ จะมีค่าใช้จ่ายเพิ่มเติม PREMIUM หรือสำหรับการยื่นเดี่ยว เงื่อนไขกรุณาสอบถามกับบริษัททัวร์อีกครั้ง**

**\*\*ทั้งนี้ ค่าใช้จ่ายที่เกิดขึ้น ผู้เดินทางต้องชำระกับทางศูนย์รับยื่นโดยตรง\*\***

## แบบฟอร์มสำหรับกรอกข้อมูลยื่นวีซ่า

### 1) ข้อมูลเกี่ยวกับหนังสือเดินทางของผู้เดินทาง

ชื่อและนามสกุล \_\_\_\_\_

ชื่อและนามสกุลเก่า(ถ้ามี) \_\_\_\_\_

ชื่อและนามสกุล (ระบุเป็นภาษาอังกฤษ) \_\_\_\_\_

หมายเลขบัตรประจำตัวประชาชน 13 หลัก

--	--	--	--	--	--	--	--	--	--	--	--	--

วัน/

เดือน/ปีเกิด

ค.ศ. \_\_\_\_\_ สถานที่เกิด (จังหวัด) \_\_\_\_\_

### 2) ข้อมูลของผู้เดินทาง และครอบครัว

ที่อยู่ปัจจุบัน(ที่สามารถติดต่อได้) \_\_\_\_\_

โทรศัพท์มือถือ \_\_\_\_\_ E-mail : \_\_\_\_\_

สถานภาพ :  โสด  สมรสโดยจดทะเบียนสมรส  สมรสไม่ได้จดทะเบียน

หย่า  หม้าย

วัน/เดือน/ปี ค.ศ. การเปลี่ยนสถานภาพ(สมรส, หย่า ฯลฯ) \_\_\_\_\_

ถ้าท่านสมรส โปรดระบุรายละเอียดของคู่สมรส

ชื่อและนามสกุลคู่สมรส (ระบุเป็นภาษาอังกฤษ) \_\_\_\_\_

วัน/เดือน/ปีเกิด ค.ศ. ของคู่สมรส \_\_\_\_\_

สถานที่เกิด (จังหวัด) \_\_\_\_\_

### 3) ข้อมูลของผู้เดินทางเกี่ยวกับอาชีพ, หรือถ้ากำลังศึกษาอยู่ ให้ลงรายละเอียดของสถานที่ศึกษา และลงรายละเอียดอื่นๆ ลงในช่องว่าง

3.1) ชื่อบริษัทที่ทำงาน, โรงเรียน, มหาวิทยาลัย (ระบุเป็นภาษาอังกฤษ)



3.2) ที่อยู่ของบริษัทที่ทำงาน, โรงเรียน, มหาวิทยาลัย (ระบุเป็นภาษาอังกฤษ)

3.3) งานปัจจุบันทำอาชีพ โปรดระบุตำแหน่ง (ระบุเป็นภาษาอังกฤษ และภาษาไทย)

3.4) เบอร์โทรศัพท์ที่ทำงาน หรือเบอร์โทรศัพท์สถาบันที่ท่านกำลังศึกษาอยู่ \_\_\_\_\_

4) ข้อมูลเกี่ยวกับการเดินทางไปต่างประเทศ

4.1) ท่านเคยมีวีซ่าเชงเก้นในกลุ่มเชงเก้นภายในระยะเวลา 3 ปี (ถ้ามีโปรดระบุ)

มีวันที่ออกวีซ่า และวันที่หมดอายุวีซ่า ให้ตรวจสอบที่หน้าเชงเก้นที่ท่านเคยเดินทาง

ประเทศ \_\_\_\_\_ วันที่ออกวีซ่า \_\_\_\_\_ วันหมดอายุวีซ่า \_\_\_\_\_

ประเทศ \_\_\_\_\_ วันที่ออกวีซ่า \_\_\_\_\_ วันหมดอายุวีซ่า \_\_\_\_\_

ประเทศ \_\_\_\_\_ วันที่ออกวีซ่า \_\_\_\_\_ วันหมดอายุวีซ่า \_\_\_\_\_

ประเทศ \_\_\_\_\_ วันที่ออกวีซ่า \_\_\_\_\_ วันหมดอายุวีซ่า \_\_\_\_\_

ไม่เคยมีวีซ่าเชงเก้น

4.1.1) ถ้าท่านเคยมีวีซ่าเชงเก้น โปรดระบุวันที่สแกนลายนิ้วมือล่าสุด

(ผู้สมัครสามารถตรวจสอบรายละเอียด วัน เดือน ปี ที่สแกนลายนิ้วมือล่าสุด)  
ได้จากหน้าวีซ่าเชงเก้นล่าสุดที่ท่านเคยเดินทาง)

ประเทศ \_\_\_\_\_ วันที่สแกนลายนิ้วมือล่าสุด \_\_\_\_\_

5) ค่าใช้จ่ายในการเดินทาง

ออกค่าใช้จ่ายเอง

มีผู้ออกค่าใช้จ่ายให้  ระบุชื่อ \_\_\_\_\_ ความสัมพันธ์ \_\_\_\_\_