



บริษัท กราเวลซี้ด จำกัด

105/12 หมู่ 4 ถนนราชพฤกษ์ ตำบลบางรักน้อย
อำเภอเมือง จ.นนทบุรี 11000

สอบถามข้อมูลโปรแกรมทัวร์ โทร. 02-108-7900

Email : contact@travelzeed.com

www.travelzeed.com

ททท.ลาวที่ 11/08038



@travelzeed

Songkran Taiwan 5D 4N

ไทเป เหยหลิว อาลีซาน ทาโรโกะ

T2G-TPE04TG

Songkran Taiwan

ไทเป • เหยหลิว • อาลีซาน • ทาโรโกะ

ชม 3 อุทยาน : อุทยานอาลีซาน + อุทยานเหยหลิว + อุทยานทาโรโกะ
หมู่บ้านโบราณจิวเฟิ่น • หมู่บ้านฮิโนกิ • ล่องเรือทะเลสาบสุริยันจันทรา
วัดเหวินจู้ • วัดหลงซาน • ซุปป์ิงซีเหมินตึง + ผงเจียไนท์มาร์เก็ต

ราคา

42,999.-

"ไปรอบเดียว
เที่ยวครบ 3 อุทยาน"



อุทยานเหยหลิว



อุทยานทาโรโกะ



อุทยานอาลีซาน

วันเดินทาง
10-14 เม.ย.67
11-15 เม.ย.67

5 วัน 4 คืน
สายการบิน
THAI AIRWAYS (TG)

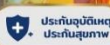
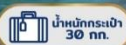
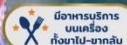


• เมนูพิเศษ •

เสี่ยวหลงเปา • พระกระโดดกำแพง • ชาบูไต้หวัน

ออนเซ็นส่วนตัวในห้องพัก 1 คืน + พักติดย่านซีเหมินตึง 2 คืน

★ พักดี 4 ดาวทุกคืน ★



T2G-TPE04TG Songkran Taiwan ไทเป เหยหลิว อาลีซาน ทาโรโกะ เที่ยว 3 อุทยาน 5D 4N (TG)



บริษัท กราเวลซี้ด จำกัด

105/12 หมู่ 4 ถนนราชพฤกษ์ ตำบลบางรักน้อย

อำเภอเมือง จ.นนทบุรี 11000

สอบถามข้อมูลโปรแกรมทัวร์ โทร. 02-108-7900

Email : contact@travelzeed.com

www.travelzeed.com

กนท.ลาวที่ 11/08038



@travelzeed

วันที่	กำหนดการ	เช้า	เที่ยง	เย็น	โรงแรม
1	สนามบินสุวรรณภูมิ BKK-TPE TG632 (08.15-12.45) สนามบิน เกาหยวน - เจียอี้ - หมู่บ้านญี่ปุ่นเก่าฮิโนกิ L : แค้ก+ชานมไข่มุก D : อาหารจีน	X	✈	🍷	Look Royal Hotel 4 ดาว หรือเทียบเท่า
2	อุทยานแห่งชาติอาลีซาน - นั่งรถไฟโบราณ - ร้านชาอุหลง - เมืองไทจง - ผงเจียไนท์มาร์เก็ต - แชออนเซ็นส่วนตัวในห้องพัก L : อาหารจีน D : ชาบูได้วัน	🍷	🍷	🍷	The Sun Hot Spring 4ดาว+ หรือเทียบเท่า ONSEN
3	เมืองไทจง - วัดเหวินหู่ - ล่องเรือทะเลสาบสุริยันจันทรา - เมือง ไทเป - ร้านขนมพายสับปะรด - ตลาดซีเหมินติง L : ปลาประธนาธิบติ D : เสี่ยวหลงเปา	🍷	🍷	🍷	Midtown Richardson 4ดาว+ หรือเทียบเท่า
4	เมืองไทเป - นั่งรถไฟ Express สู่มืองฮวาเหลียน - อุทยานทาโร โกะ - นั่งรถไฟ Express กลับเมืองไทเป - วัดหลงซาน L : อาหารจีน D : พระกระโดดกำแพง	🍷	🍷	🍷	Midtown Richardson 4ดาว+ หรือเทียบเท่า
5	ตึกไทเป 101 (ไม่รวมค่าขึ้นตึก) - อุทยานเหย่หลิว - หมู่บ้าน โบราณจีวเฟิน - สนามบินเกาหยวน TPE-BKK TG635 (20.10- 23.05) - สนามบินสุวรรณภูมิ L : อาหารจีน	🍷	🍷	✈	-

อัตราค่าบริการ (ราคาต่อท่าน)

กำหนดการเดินทาง	ผู้ใหญ่ พักห้องละ 2-3 ท่าน	จอยแลนด์ ไม่รวมตัวเครื่องบิน	พักเดี่ยว จ่ายเพิ่ม
10 - 14 เมษายน 2567	42,999	26,999	8,900
11 - 15 เมษายน 2567	42,999	26,999	8,900

ราคาทัวร์ดังกล่าวข้างต้น ยังไม่รวมค่าทิปไกด์ท้องถิ่น และคนขับรถ **1500 บาท/ท่าน/ทริป**
ส่วนหัวหน้าทัวร์ไทยที่ดูแลคณะจากเมืองไทย สามารถให้ทิปตามแต่ท่านจะเห็นสมควร

เด็กทารก หรือ อายุไม่เกิน 2 ขวบนับจากวันเดินทาง คิดราคาคนละ 9000 บาท

โปรแกรมอาจมีการปรับเปลี่ยนตามความเหมาะสมของสภาพอากาศและฤดูกาล



บริษัท กราเวลซี้ด จำกัด
 105/12 หมู่ 4 ถนนราชพฤกษ์ ตำบลบางรักน้อย
 อำเภอเมือง จ.นนทบุรี 11000
 สอบถามข้อมูลโปรแกรมทัวร์ โทร. 02-108-7900
 Email : contact@travelzeed.com
 www.travelzeed.com

ททท.ลาวที่ 11/08038



@travelzeed

วันแรก สนามบินสุวรรณภูมิ - สนามบินเกาหยวน - เมืองเจียอี้ - หมู่บ้านญี่ปุ่นฮิโนกิ

- 05.00 น. คณะพร้อมกันที่ **สนามบินสุวรรณภูมิ** ณ อาคารผู้โดยสารขาออก (ระหว่างประเทศ) ชั้น 4 ประตู 2-3 **สายการบินไทย(TG)** โดยมีเจ้าหน้าที่คอยอำนวยความสะดวกให้กับท่าน
- 08.25 น. ออกเดินทางสู่ **เมืองเกาหยวน** โดยสายการบินไทย เที่ยวบินที่ **TG632** (มีบริการอาหารและเครื่องดื่มบนเครื่อง)
- 13.05 น. เดินทางถึง **สนามบินเกาหยวน ไทเป ประเทศไต้หวัน** ซึ่งเป็นเกาะที่มีพื้นที่เล็กกว่าประเทศไทยประมาณ 12 เท่าตั้งอยู่ห่างจากชายฝั่งด้านตะวันออกเฉียงใต้ของจีนประมาณ 160 กิโลเมตร ผ่านพิธีการตรวจคนเข้าเมือง

บ่าย 📍 แจกสแน็คบ็อก +ชานมไข่มุก

บ่าย นำท่านเดินทางสู่ **เมืองเจียอี้** (ใช้เวลาเดินทางประมาณ 1.30 ชั่วโมง) เมืองเล็กๆ ที่แยกการปกครองออกมาจากเทศมณฑลเจียอี้ มีลักษณะเป็นพื้นที่ราบ ตั้งอยู่ทางทิศตะวันตกเฉียงใต้ของไต้หวัน ล้อมรอบด้วยภูเขาด้านหนึ่งและอีกด้านติดกับทะเล



นำท่านเดินทางสู่ **หมู่บ้านญี่ปุ่นเกาฮิโนกิ (Hinoki Village)** อดีตเป็นบ้านพักของทหารญี่ปุ่นในช่วงปกครองไต้หวัน ภายในหมู่บ้านจะเป็นบ้านเกาส์โตล์ญี่ปุ่นชั้นเดียว ปัจจุบันเป็นร้านขายของเก๋ไก๋มากมาย รวมไปถึงยังมีพิพิธภัณฑ์ที่บอกเล่าเรื่องราวในอดีตของที่นี่ด้วย ให้ท่านได้ชมเลือกซื้อสินค้าพื้นเมืองและถ่ายรูปกับวิวสวยๆที่ไม่ควรพลาด

ค่ำ รับประทานอาหารค่ำ ณ ภัตตาคาร

👉 พักที่ LOOK ROYAL Hotel 4 ดาว หรือเทียบเท่า



บริษัท กราเวลซี้ด จำกัด

105/12 หมู่ 4 ถนนราชพฤกษ์ ตำบลบางรักน้อย
อำเภอเมือง จ.นนทบุรี 11000

สอบถามข้อมูลโปรแกรมทัวร์ โทร. 02-108-7900

Email : contact@travelzeed.com

www.travelzeed.com

กทท.ลาวที่ 11/08038



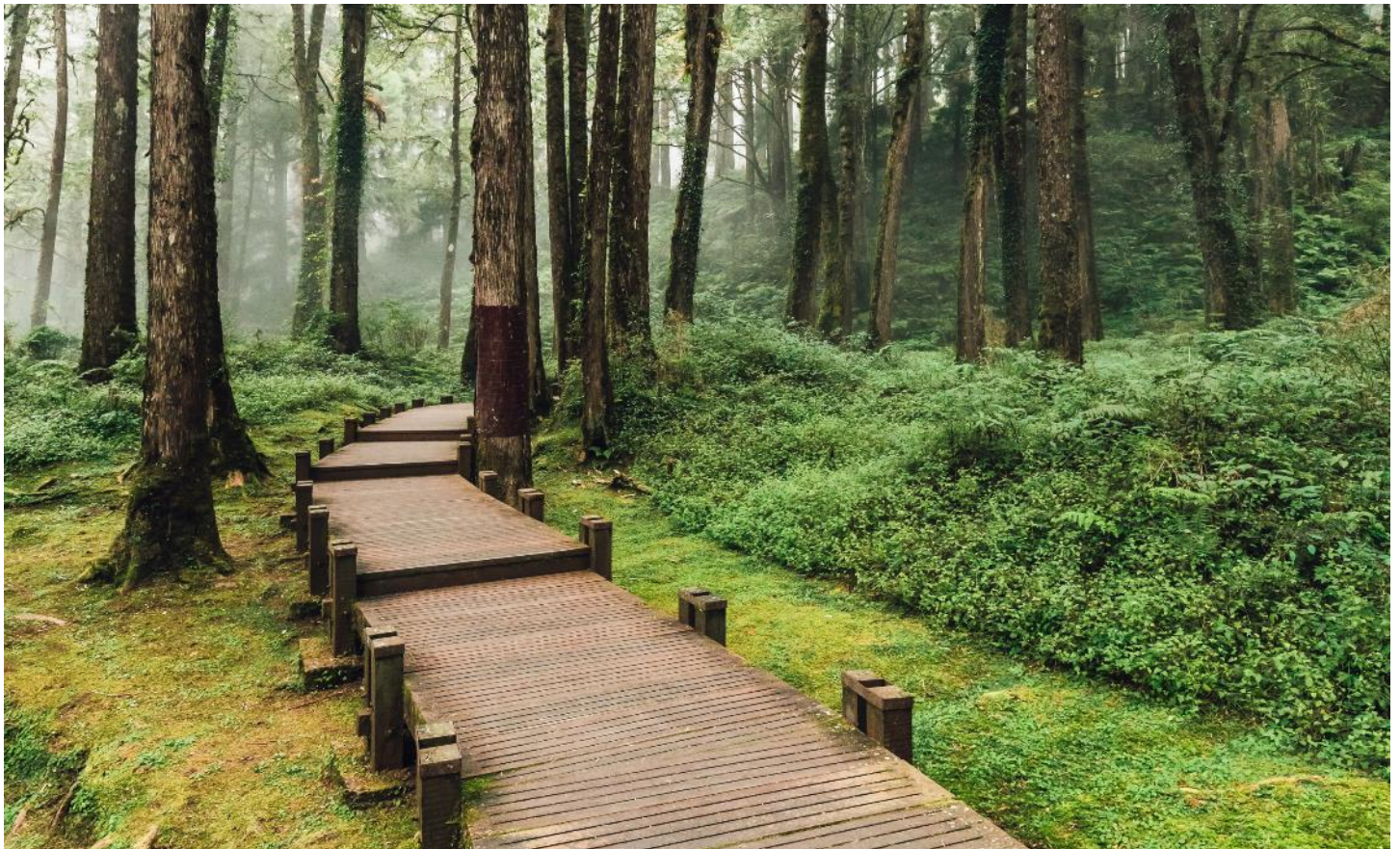
@travelzeed

วันที่ 2

อุทยานแห่งชาติอาลีซาน - นั่งรถไฟโบราณชมอุทยาน 1 เที้ยว - ร้านชาอู่หลง - เมืองไทจง - ฝูงเจี๋ยไนท์มาร์เก็ต

เช้า

รับประทานอาหารเช้า ณ ห้องอาหารของโรงแรม



นำท่านสู่ **อุทยานแห่งชาติอาลีซาน (Alishan National Park)** เป็นอุทยานแห่งชาติที่มีชื่อเสียงที่สุดของไต้หวัน อยู่ในเขตเมือง Chiayi (เจียอี้) ทางตอนกลางของเกาะไต้หวัน เป็นแหล่งผลิตชาคุณภาพสูงที่ขึ้นชื่อในระดับนานาชาติ คนไต้หวันนิยมเดินทางมาชมพระอาทิตย์ขึ้นที่ยอดเขาไถซานยามเช้าที่นี่ ตามความเชื่อดั้งเดิมที่ว่า หมอกบนยอดเขาไถซานยามเช้า อุดมไปด้วยพลังซึ่งก็คือพลังลมปราณ ที่ถือเป็นพลังพื้นฐานของสิ่งมีชีวิตที่ช่วยฟื้นฟูสุขภาพ หากได้มาชมพระอาทิตย์ขึ้นที่เขอาลีซาน จะถือว่าเป็น

มงคลกับชีวิต ด้วยทัศนียภาพสวยงามและอากาศที่ดี ทำให้อุทยานแห่งนี้ สามารถเที่ยวได้ตลอดทั้งปี



กิจกรรมแนะนำเมื่อมาเที่ยว Alishan National Forest Recreation Area

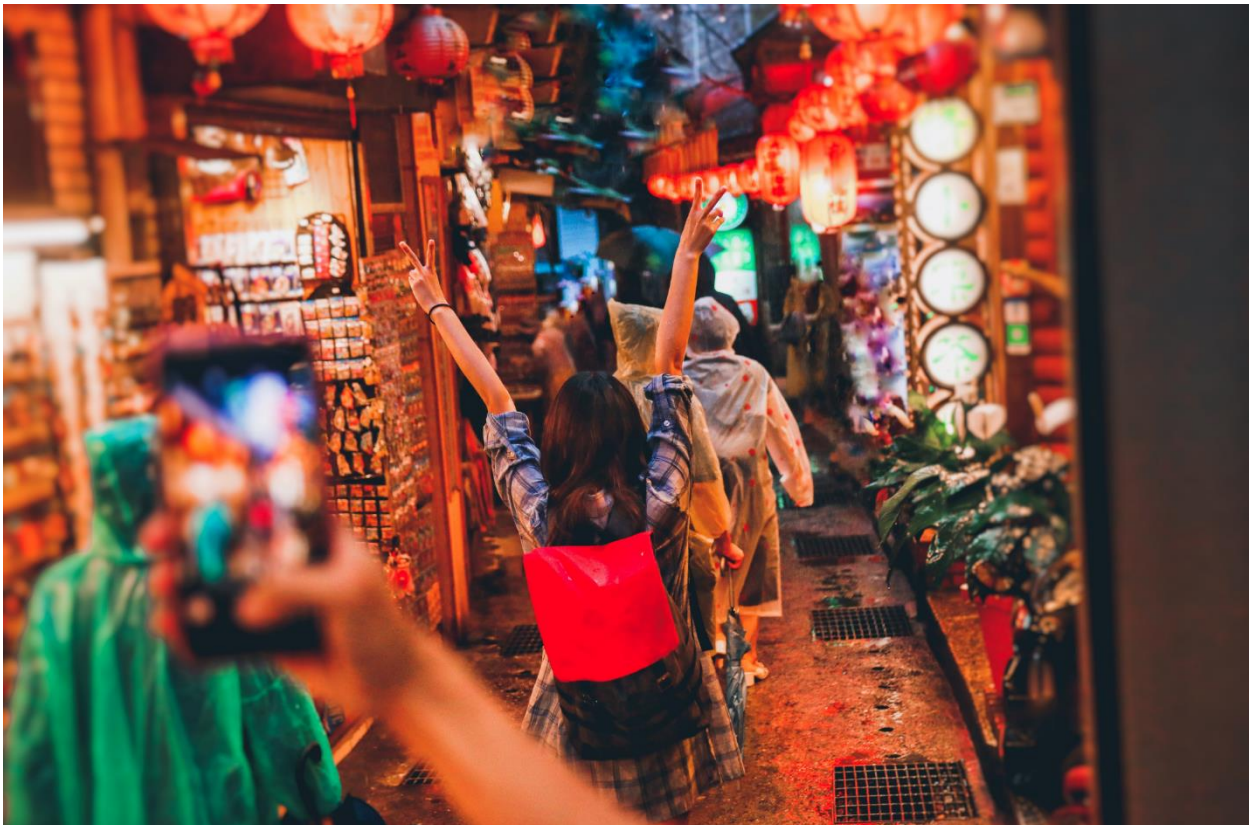
- เดินศึกษาเส้นทางธรรมชาติ Zhaoping Park ชมตอไม้เก่าแก่อายุสองพันปี, The Sister Pond ทะเลสาบสองพี่น้อง*เส้นทางนี้เป็นเส้นทางชมซากุระที่สวยงามที่สุดซึ่งจะบานช่วงต้นเดือน-กลางเดือนมีนาคมเท่านั้น
- เยี่ยมชม สักการะสิ่งศักดิ์สิทธิ์ที่ Shouzhen Temple วัดขนาดใหญ่ในอุทยานอาหลี่ซาน สร้างขึ้นตั้งแต่ปี 1969 ชาวบ้านนิยมมาสักการะเทพธิดาแห่งความอุดมสมบูรณ์ และเทพแห่งการค้าที่นี่
- ชมต้นไม้ยักษ์ อายุหลายพันปี Alishan Sacred Tree
- นั่งรถไฟโบราณชมบรรยากาศในอุทยาน (**ราคาทัวร์รวมค่ารถไฟโบราณ 1 เที่ยวแล้ว**)

จากนั้นนำท่านแวะ **ชิมชาอุ่นหลง** ชาที่ขึ้นชื่อที่สุดของไต้หวัน มีรสชาติหอม มีสรรพคุณช่วยละลายไขมัน ปลูกบนเขาในระดับความสูงเป็นพันเมตรจากระดับน้ำทะเล และเป็นของฝากที่คนไทยนิยมซื้อกลับเป็นของฝาก

เที่ยง

รับประทานอาหารเที่ยง ณ ร้านอาหาร

นำท่านเดินทางสู่ **เมืองไทจง** (ใช้เวลาเดินทางประมาณ 3 ชั่วโมง) เมืองที่ใหญ่เป็นอันดับ 3 ของไต้หวันเป็นเมืองที่เป็นศูนย์กลางทางการศึกษา เศรษฐกิจและวัฒนธรรมตามพุทธศาสนา





บริษัท กราเวลซี้ด จำกัด
 105/12 หมู่ 4 ถนนราชพฤกษ์ ตำบลบางรักน้อย
 อำเภอเมือง จ.นนทบุรี 11000
 สอบถามข้อมูลโปรแกรมทัวร์ โทร. 02-108-7900
 Email : contact@travelzeed.com
 www.travelzeed.com

กนก.ลาวที่ 11/08038



@travelzeed

นำท่านเดินทางสู่ **ตลาดกลางคืนฝงเจีย Feng Chia Night Market** เป็นตลาดกลางคืนที่ใหญ่ที่สุดของประเทศไทย อยู่ที่เมืองไทจง (Taichung) มีน่าสนใจอยู่ที่ความเป็นท้องถิ่น และของกินต่างๆ ทั้งอาหารท้องถิ่นและอาหารนานาชาติสไตล์ Street Food ทำให้ดึงดูดทั้งนักท่องเที่ยวและคนท้องถิ่นได้มากมาย มีอะไรน่าสนใจสำหรับคนทุกเพศทุกวัย ด้วยความที่ฝงเจียไนท์มาร์เก็ตตั้งอยู่ใกล้กับมหาวิทยาลัยฝงเจีย จึงมีสินค้าเกี่ยวกับแฟชั่นและวัยรุ่น นักเรียน นักศึกษาขายในราคาไม่แพงมากด้วย

คำ รับประทานอาหารค่ำ ณ ภัตตาคาร **เมนูชาบูไต้หวัน**
 ๔ พักที่ The Sun Hot Spring 4ดาว+ หรือเทียบเท่า

พักผ่อนแช่ออนเซ็นส่วนตัวในห้องพักตามอัธยาศัย



วันที่ 3

วัดเหวินหวู่ - ล่องเรือทะเลสาบสุริยันจันทรา - ไทเป - ร้านพายสับปะรด - ซีเหมินติง

เช้า

รับประทานอาหารเช้า ณ ห้องอาหารของโรงแรม



นำท่านสู่ **วัดเหวินหวู่** แห่งทะเลสาบสุริยันจันทรา (Sun Moon Lake Wenwu Temple) ในสมัยก่อน ชาวบ้านกลัวว่าน้ำจากทะเลสาบสุริยันจันทรา จะทะลักเข้ามาท่วมวัดหลงเฟิง (Longfeng Temple) และวัดไผ่กวงซัน (Huatang of Shuishotsun) จึงสร้างวัดเหวินหวู่ขึ้น แล้วรวมวัดทั้งสองแห่งไว้ในวัดเหวินหวู่เพียงแห่งเดียว และสร้างกำแพงให้แข็งแรงยิ่งขึ้น เพื่อรับมือกับน้ำจากทะเลสาบสุริยันจันทราที่หนุนขึ้นสูง วัดเหวินหวู่ตั้งอยู่ด้านขวาของทะเลสาบสุริยันจันทรา สร้างขึ้นในปี 1938 ภายในวัดมีรูปปั้นของ **ขงจื้อ** และ **เทพกวนอู** (เทพเจ้าแห่งปัญญา และเทพเจ้าแห่งความซื่อสัตย์) ซึ่งชาวไต้หวันเชื่อกัน



บริษัท กราเวลซี้ด จำกัด
 105/12 หมู่ 4 ถนนราชพฤกษ์ ตำบลบางรักน้อย
 อำเภอเมือง จ.นนทบุรี 11000
 สอบถามข้อมูลโปรแกรมทัวร์ โทร. 02-108-7900
 Email : contact@travelzeed.com
 www.travelzeed.com

กนก.ลาวที่ 11/08038



@travelzeed

ว่า หากได้บูชาเทพเจ้ากวนอู จะได้ประสบความสำเร็จในหน้าที่การงาน มีแต่คนจงรักภักดี หรือหากวางแผนสิ่งใด ก็ประสบความสำเร็จตามปรารถนา จึงทำให้ได้รับความนิยมจากชาวไต้หวัน ที่มาสักการะขอพรองค์เทพในวัดแห่งนี้

จากนั้นนำท่าน **ล่องเรือทะเลสาบสุริยันจันทรา (Sun Moon Lake)** เป็นทะเลสาบน้ำจืดจากธรรมชาติที่ใหญ่ที่สุดของเกาะไต้หวัน ตั้งอยู่ในภูเขาของมณฑลหนานโกว (Nantou County) พื้นที่ตอนกลางของเกาะ มีชื่อเสียงด้านความสวยงามจนได้รับการขนานนามว่าเป็น **“สวิสเซอร์แลนด์แห่งไต้หวัน”** จุดเด่นคือพื้นน้ำสีฟ้าอมเขียวสองประกายพร้อมฉากหลังเป็นภูเขาสูงใหญ่อุดมไปด้วยพื้นที่ป่าเขียวชอุ่มอันอุดมสมบูรณ์และภูมิอากาศที่เย็นสบายตลอดทั้งปี



เที่ยง **รับประทานอาหารเที่ยง ณ ร้านอาหาร ปลาประธนาภิบัติ**



บริษัท กราเวลซี้ด จำกัด
 105/12 หมู่ 4 ถนนราชพฤกษ์ ตำบลบางรักน้อย
 อำเภอเมือง จ.นนทบุรี 11000
 สอบถามข้อมูลโปรแกรมทัวร์ โทร. 02-108-7900
 Email : contact@travelzeed.com
 www.travelzeed.com

ททท.ลาวที่ 11/08038



@travelzeed

นำท่านเดินทางสู่ **ไทเป** (ใช้เวลาเดินทางประมาณ 3.30 ชั่วโมง) เมืองหลวงของไต้หวันและเป็นศูนย์กลางทางด้านต่างๆ ของไต้หวัน ทั้งการศึกษา การค้า อุตสาหกรรม เทคโนโลยี หรือวัฒนธรรม เมืองไทเปตั้งอยู่ทางด้านเหนือของเกาะไต้หวัน มีประชากรอาศัยอยู่ประมาณ 3 ล้านคน ไทเปเป็นเมืองหลวงที่มีการเติบโตเร็วมาก

จากนั้นให้ท่านได้แวะชิมและเลือกซื้อขนมยอดนิยมของไต้หวัน **ร้านขนมพายส์บปรืด** ชื่อดังเพื่อให้ทุกท่านได้เลือกซื้อของฝากอันขึ้นชื่อของไต้หวัน



นำท่านเดินทางสู่ **ซีเหมินติง ไนท์มาร์เก็ต** หรือที่คนไทยรู้จักกันในนาม สยามสแควร์แห่งไทเปเป็นย่านช้อปปิ้งของวัยรุ่นและวัยทำงานของไต้หวัน ยังเป็นแหล่งช้อปปิ้งของนักท่องเที่ยวด้วยเช่นกัน ในย่านนี้เป็นถนนคนเดินโดยแบ่งโซนเป็นสีต่างๆ เช่น แดง เขียว น้ำเงิน โดยสังเกตจากเสาข้างทางจะมีการระบุนหมายเลขและทำสีไว้อย่างเป็นระเบียบ ร้านค้าแนะนำสำหรับนักท่องเที่ยวชาวไทย ซึ่งราคาถูกกว่าไทยประมาณ 30 % ได้แก่ ONITSUKA TIGER , NEW BALANCE , ADIDAS , H&M , MUJI ซึ่งรวมสินค้ารุ่นหายากและราคาถูกมากๆ



บริษัท กราเวลซี้ด จำกัด

105/12 หมู่ 4 ถนนราชพฤกษ์ ตำบลบางรักน้อย
อำเภอเมือง จ.นนทบุรี 11000

สอบถามข้อมูลโปรแกรมทัวร์ โทร. 02-108-7900

Email : contact@travelzeed.com

www.travelzeed.com

กทท.เลขที่ 11/08038



@travelzeed

เย็น

รับประทานอาหารเย็น ณ ร้านอาหาร **เมนู เสี่ยวหลงเปา**

พูดถึงของกินในไต้หวัน “เสี่ยวหลงเปา” น่าจะเป็นอีกหนึ่งเมนูที่หลายคนนึกถึง วันนี้เราจะพาไปชิม “เสี่ยวหลงเปา” ที่ได้รับรางวัลอันดับ 1 ในดวงใจของคนไต้หวัน!!!



👉 พักที่ Midtown Richardson Hotel 4ดาว+ หรือเทียบเท่า

หมายเหตุ : ชื่อโรงแรมที่ท่านพัก ทางบริษัทฯ จะทำการแจ้งพร้อมใบนัดหมาย 3-5 วันก่อนการเดินทาง

วันที่ 4

ไทเป - นั่งรถไฟด่วน Express สู่มืองฮวาเหลียน - อุทยานแห่งชาติทาโรโกะ - นั่งรถไฟ Express กลับสูไทเป - วัดหลงซาน - แช่ออนเซ็น

เช้า

รับประทานอาหารเช้า ณ ห้องอาหารของโรงแรม



จากนั้นนำท่านเดินทางสู่ **เมืองฮวาเหลียน** โดยรถไฟด่วน (ใช้เวลาเดินทางประมาณ 2 ชม.) ซึ่งอยู่ห่างจากเมืองไทเปประมาณ 150 กิโลเมตร ตลอดเส้นทางเป็นภูเขาวิ้งเลียบทะเลระหว่างทางให้ท่านได้เพลิดเพลินกับทิวทัศน์อันสวยงาม ด้านหนึ่งติดกับมหาสมุทรแปซิฟิกและอีกด้านเป็นหน้าผาสูง

เที่ยง

รับประทานอาหารเที่ยง ณ ร้านอาหาร



บริษัท กราฟลซิค จำกัด

105/12 หมู่ 4 ถนนราชพฤกษ์ ตำบลบางรักน้อย
อำเภอเมือง จ.นนทบุรี 11000

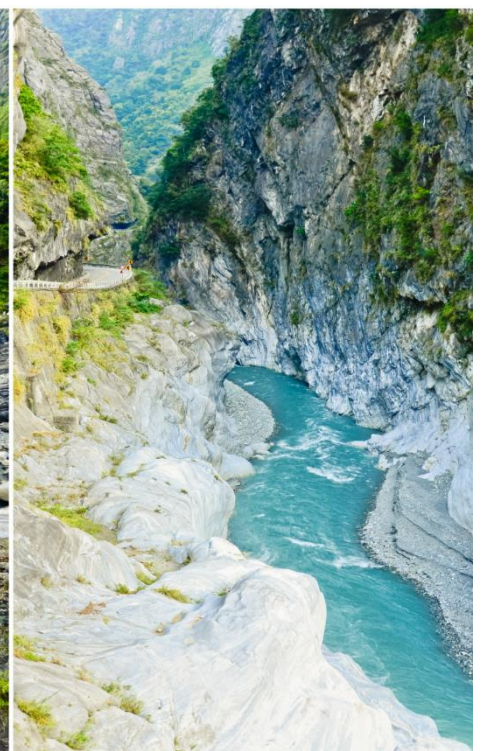
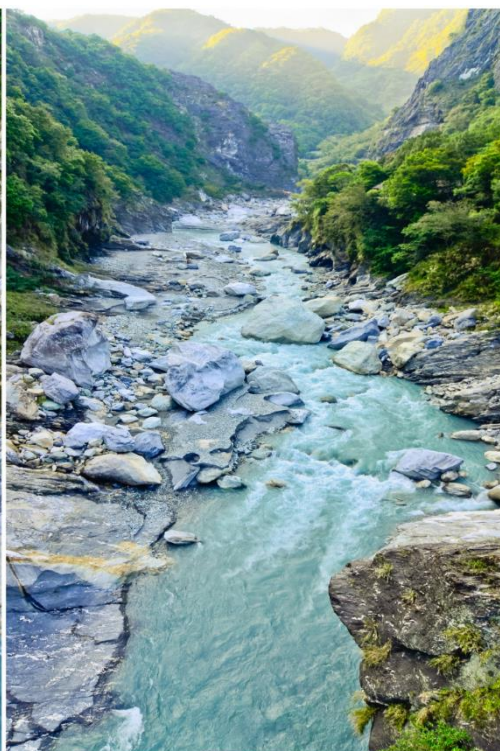
สอบถามข้อมูลโปรแกรมทัวร์ โทร. 02-108-7900

Email : contact@travelzeed.com

www.travelzeed.com



@travelzeed





บริษัท กราเวลซี้ด จำกัด
 105/12 หมู่ 4 ถนนราชพฤกษ์ ตำบลบางรักน้อย
 อำเภอเมือง จ.นนทบุรี 11000
 สอบถามข้อมูลโปรแกรมทัวร์ โทร. 02-108-7900
 Email : contact@travelzeed.com
 www.travelzeed.com

กนก.ลาวที่ 11/08038



@travelzeed

จากนั้นนำท่านชม **อุทยานแห่งชาติไถ่ลู่เก้อ (Taroko National Park)** หรือที่นักท่องเที่ยวชาวไทยเรียกกันติดปากว่า **“ทาโรโกะ”** สุดยอดสถานที่ท่องเที่ยวทางธรรมชาติที่ขึ้นชื่อยอดเยี่ยมติด 1 ใน 3 ของไต้หวัน ด้วยทัศนียภาพของหุบเขาและเทือกเขาสลั้บซับซ้อนสวยงามของภูเขาหินอ่อนอันสูงใหญ่และหน้าผาสูงชันที่เกิดจากการกัดเซาะของธารน้ำมาเป็นเวลานานกว่า 200 ล้านปี

ไถ่ลู่เก้อมีพื้นที่กว้างครอบคลุมประมาณ 1,200 ตารางกิโลเมตรประกอบด้วย 27 ยอดเขาภายในมีทั้งถ้ำ, น้ำตก, น้ำพุ, ลำธาร, จุดชมวิวต่างๆ และสถานที่ศักดิ์สิทธิ์ รวมถึงร้านค้า, ร้านอาหาร, ร้านขายของที่ระลึกและห้องน้ำสาธารณะไว้คอยให้บริการ เพราะฉะนั้นไม่ต้องกลัวเหนื่อยหรือลำบากแต่อย่างใดคุณสามารถเดินเล่นได้ชิลๆ ชมนก ชมไม้ตลอดข้างทางรวมถึงสายน้ำเขียวมรกตของแม่น้ำลู่วู่ที่ตัดผ่านกลางหุบเขา และภูมิทัศน์ภูเขาหินอ่อนสุดอลังการที่มีลักษณะเป็นหุบเขาลึกราว 18 กิโลเมตรถือเป็นหนึ่งในสิ่งมหัศจรรย์ที่งดงามของเอเชีย เมื่อเหนื่อยก็แวะพักผ่อนอาหาร เข้าห้องน้ำแล้วก็กลับมาเดินเล่นต่อให้อย่างสะดวกสบาย

จากนั้นนำท่านเดินทางกลับสู่ **เมืองไทเป โดยรถไฟด่วน** แบบเดิม **(ใช้เวลาเดินทางประมาณ 2 ชม.)**





บริษัท กราเวลซี้ด จำกัด

105/12 หมู่ 4 ถนนราชพฤกษ์ ตำบลบางรักน้อย
อำเภอเมือง จ.นนทบุรี 11000

สอบถามข้อมูลโปรแกรมทัวร์ โทร. 02-108-7900

Email : contact@travelzeed.com

www.travelzeed.com

กนท.รพท 11/08038



@travelzeed

จากนั้นนำท่านสู่ **วัดหลงซาน Longshan Temple** เป็นหนึ่งในวัดที่เก่าแก่และมีชื่อเสียงมากที่สุดแห่งหนึ่งของเมืองไทเป ตั้งอยู่ในแถบย่านเมืองเก่า มีอายุเกือบ 300 ไร่แล้ว สร้างขึ้นโดยคนจีนชาวจีนผู้เจียนช่วงปีค.ศ. 1738 เพื่อเป็นสถานที่สักการะบูชาสิ่งศักดิ์สิทธิ์ตามความเชื่อของชาวจีน มีรูปแบบทางด้านสถาปัตยกรรมคล้ายกับวัดพุทธของจีนแต่มีลูกผสมของความเป็นไต้หวันเข้าไปด้วย จนบางคนเรียกกันว่าเป็นวัดสไตล์ไต้หวัน ทำให้ที่นี่เป็นอีกหนึ่งแห่งที่ท่องเที่ยวไม่ควรพลาดของเมืองไทเป วัดหลงซาน หรือ เหมงเจีย หลงซาน (Mengjia Longshan) **แต่เดิมสร้างขึ้นเพื่อสักการะเจ้าแม่กวนอิมเป็นหลัก** แต่ก็มีเทพเจ้าองค์อื่นๆ ตามความเชื่อของชาวจีนอีกมากกว่า 100 องค์ที่ด้านในโดยมาจากทั้งศาสนาพุทธ เต๋า และขงจื้อ เช่น เจ้าแม่ทับทิม ที่เกี่ยวข้องกับการเดินทาง, เทพเจ้ากวนอู เรื่องความซื่อสัตย์และหน้าที่การงาน และเทพย่วเหล่า หรือ ผู้เฒ่าจันทรา ที่เชื่อกันว่าเป็นเทพผู้ผูกด้ายแดงให้สมหวังด้านความรัก

*** เคล็ดลับเล็กๆน้อยๆ เอามาฝากผู้มีจิตศรัทธา เป็นขั้นตอนการสักการะบูชาขอพรที่วัดหลงซาน**

1. หลังจากเดินผ่านซุ้มประตูขนาดใหญ่ตรงกลางเข้ามาในเขตรั้ววัดแล้ว ทางวัดจะกั้นทางเข้าลานในวัดตรงกลางเอาไว้เหลือ ประตูด้านข้าง 2 ซ้าง ให้เดินเข้าทางประตูมังกรที่เมื่อยื่นหันหน้าเข้าหาวัด ประตูนี้จะอยู่ทางขวามือ
2. เมื่อผ่านประตูเข้ามาก็สามารถหยิบธูปมาได้ฟรี
3. ให้จุดธูปไหว้ตามกระถางธูปซึ่งภายในวัดจะมีอยู่ทั้งหมด 7 กระถางด้วยกัน เรียงตามนี้คือ ตรงกลางลานสำหรับเจ้าแม่กวนอิม ตรงกลางถัดเข้าไปอีกหน่อยสำหรับเทพเทียนกง จากนั้นให้เดินเข้าไปด้านในจะมีกระถางธูปอีก 5 กระถางอยู่เรียงกัน ให้เริ่มวนจากขวาก่อนไปจนซ้ายสุด
4. เวลาสักการะขอพร เสร็จเรียบร้อยแล้วให้ออกทางประตูทางซ้าย ซึ่งเป็นประตูเสือ **หรือจำง่าย ๆ ว่าให้วนจากขวาไปซ้ายตลอดแค่นั้นเอง เข้าขวา ออกซ้าย**

เย็น รับประทานอาหารเย็น ณ ร้านอาหาร เมนู พระกระโดดกำแพง

👉 พักที่ Midtown Richardson Hotel 4ดาว+ หรือเทียบเท่า

หมายเหตุ : ชื่อโรงแรมที่ท่านพัก ทางบริษัทฯ จะทำการแจ้งพร้อมใบนัดหมาย 3-5 วันก่อนการเดินทาง



บริษัท กราเวลซี้ด จำกัด

105/12 หมู่ 4 ถนนราชพฤกษ์ ตำบลบางรักน้อย
อำเภอเมือง จ.นนทบุรี 11000

สอบถามข้อมูลโปรแกรมทัวร์ โทร. 02-108-7900

Email : contact@travelzeed.com

www.travelzeed.com

กนท.ravที่ 11/08038



@travelzeed

วันที่ 5 ดิกไทเป 101 (ไม่รวมค่าลิฟต์ขึ้นดิก) - อุทยานเหย่หลิว - หมู่บ้านโบราณจิวเฟิ่น - สนามบินเถาหยวน - สนามบินสุวรรณภูมิ

เช้า รับประทานอาหารเช้า ณ ห้องอาหารของโรงแรม



นำท่านชม **ดิกไทเป 101 (Taipei 101)** เป็นหนึ่งใน Landmark หลักของเมืองไทเป เป็นดิกที่สูงที่สุดในไต้หวัน และสูงเป็นอันดับ 2 ของโลก(ปี 2004 เคยสูงที่สุดในโลก) มีความสูงมากถึง 508 เมตร เป็นอีกหนึ่งสถานที่ท่องเที่ยวอดิิตเมื่อมาเยือนไทเป ขนาดที่มีสถานีรถไฟใต้ดินเป็นของตัวเอง ที่ด้านบนจะมีจุดชมวิวในร่มที่ชั้น 89 และสามารถขึ้นบันไดต่อไปที่ลานชมวิวกลางแจ้งที่ชั้น 91 ได้ด้วย

ดิกไทเป 101 มีทั้งหมด 101 ชั้นตามชื่อและชั้นใต้ดินอีก 5 ชั้น ที่ชั้น 1-5 จะเป็นส่วนของห้างสรรพสินค้าที่ขายของแบรนด์เนม ร้านค้าร้านอาหารต่างๆ โดยที่ชั้น 5 จะมีเคาเตอร์ขายตั๋วสำหรับขึ้นลิฟท์ไปยังจุดชมวิวที่ชั้น 89 ที่เรียกว่า Taipei 101 Observatory ซึ่งเป็น**ลิฟท์ที่ได้รับการลงบันทึกเป็นสถิติว่าเร็วที่สุดในโลก**โดยกินเนสส์เวิลด์เรคคอร์ด (Guinness Book World Records) ที่ความเร็ว 1010 เมตรต่อนาที โดยภายในลิฟท์จะมีหน้าจอที่เพดานลิฟท์ทำเหมือนว่าเรากำลังพุ่งออกไปในอวกาศให้ชมระหว่างอยู่ในลิฟท์ด้วย ใช้เวลาไม่ถึง 1 นาทีก็ขึ้นมาถึงชั้น 89 ซึ่งเป็นชั้นชมวิวกว้างๆอยู่ในอาคาร จากนั้นจะมีบันไดให้เดินขึ้นไปที่ลานชมวิวกลางแจ้งที่ชั้น 91 ได้ด้วย และสามารถเดินลงที่ชั้น 88 เพื่อไปดูลูกตุ้มยักษ์ Wind Damper ที่ช่วยเรื่องการทรงตัวของดิกเมื่อรับมือกับแผ่นดินไหวและลมพายุ

T2G-TPE04TG Songkran Taiwan ไทเป เหย่หลิว อาลีซาน ทาโรโกะ เที้ยว 3 อุทยาน 5D 4N (TG)

TravelZeed

บริษัท ทรافلซี้ด จำกัด

105/12 หมู่ 4 ถนนราชพฤกษ์ ตำบลบางรักน้อย
อำเภอเมือง จ.นนทบุรี 11000

สอบถามข้อมูลโปรแกรมทัวร์ โทร. 02-108-7900

Email : contact@travelzeed.com

www.travelzeed.com

กทท.รายที่ 11/08038



@travelzeed

หมายเหตุ : ค่าขึ้นลิฟต์ ชั้น 89 ไม่รวมอยู่ในราคาทัวร์ ท่านใดต้องการขึ้นลิฟต์ความเร็วสูง จ่ายเพิ่ม 600 NT



จากนั้นนำท่านเดินทางสู่ **อุทยานธรณีเหย์หลิว (Yehliu Geopark)** มีลักษณะเป็นแหลมทอดยาวออกไปในทะเล ตั้งอยู่บนภูเขาต่ำๆ หากมองจากมุมบน จะมีลักษณะเหมือนเต้ายักษ์ที่ลอยอยู่ในทะเล อุทยานธรณีแห่งนี้เกิดจากการผุกร่อนของหิน การเคลื่อนตัวของเปลือกโลกและการเปลี่ยนแปลงของสภาพอากาศ ทำให้ภูมิศาสตร์เกิดการเปลี่ยนแปลงครั้งใหญ่ จนกลายเป็นอุทยานธรรมชาติที่สำคัญของไต้หวัน

อุทยานเหย์หลิวแบ่งออกเป็น 3 ส่วน โดยส่วนแรกเป็นที่ตั้งของหินรูปทรงแปลกตา เช่น หินเศียรราชินี และหินรองเท้านางฟ้า ส่วนที่ 2 มีหินถั่วและหินหัวมังกร และในส่วนที่ 3 มีถ้ำที่เกิดจากการกัดเซาะของน้ำทะเลและหินรูปทรงต่างๆ ทำให้อุทยานธรณีแห่งนี้ เหมาะสำหรับการเรียนรู้ทางธรณีวิทยาเป็นอย่างมาก

เที่ยง **รับประทานอาหารเที่ยง ณ ร้านอาหาร**



บริษัท กราเวลซี้ด จำกัด

105/12 หมู่ 4 ถนนราชพฤกษ์ ตำบลบางรักน้อย
อำเภอเมือง จ.นนทบุรี 11000

สอบถามข้อมูลโปรแกรมทัวร์ โทร. 02-108-7900

Email : contact@travelzeed.com

www.travelzeed.com

กทท.รพท 11/08038



@travelzeed



นำท่านสู่ **หมู่บ้านโบราณจิวเฟิน** ถนนสายเก่าในจิวเฟิน (Jiufen Old Street) เป็นถนนท่องเที่ยวหลักอยู่ที่ย่านเมืองเก่าโดยสองข้างทางจะเต็มไปด้วยร้านค้าท้องถิ่นในบรรยากาศบ้านเรือนและอาคารเก่าๆ เช่น โรงน้ำชา ร้านขายของที่ระลึก ร้านขายขนมและอาหารต่างๆ โดยเฉพาะขนมเฉพาะสูตรเมืองจิวเฟิน เช่น บัวลอยเผือก ลูกชิ้นปลาสูตรโบราณ และโรตีสายไหม โดยจะมีการประดับโคมไฟสีแดงอยู่ที่ด้านบนถนนที่เป็นทางลาดชันและชันบันไดด้วย ซึ่งในโซนนี้เองที่จะเห็นโรงน้ำชาที่เป็นอาคารไม้ตั้งเรียงรายลดหลั่นกันไปเหมือนกับในรูปภาพที่สวยงามจนเป็นแรงบันดาลใจให้กับภาพยนตร์ Animation เรื่องดังจากค่าย Studio Ghibli เรื่อง Spirited Away

จากนั้นนำท่านเดินทางสู่ **สนามบินเถาหยวน** เพื่อเตรียมตัวเดินทางกลับกรุงเทพฯ

20.05 น. ออกเดินทางสู่ สนามบินสุวรรณภูมิ กรุงเทพฯ สายการบินไทย **THAI AIRWAYS** เที่ยวบินที่ **TG635 (บริการอาหารและเครื่องดื่มบนเครื่อง)**

22.50 น. ถึง สนามบินสุวรรณภูมิ กรุงเทพฯ โดยสวัสดิภาพ

+++++

Travelzeed

บริษัท กราเวลซี้ด จำกัด

105/12 หมู่ 4 ถนนราชพฤกษ์ ตำบลบางรักน้อย
อำเภอเมือง จ.นนทบุรี 11000

สอบถามข้อมูลโปรแกรมทัวร์ โทร. 02-108-7900

Email : contact@travelzeed.com

www.travelzeed.com

กทท.เลขที่ 11/08038



@travelzeed

TAIPEI



กรุณาศึกษารายละเอียดทั้งหมด ก่อนทำการจองทัวร์

เพื่อความถูกต้องและความเข้าใจตรงกันระหว่างลูกค้า และ บริษัททัวร์คู่ค้า
เมื่อก่อนตกลงชำระเงินมัดจำ หรือ ค่าทัวร์ทั้งหมดแล้ว
ทางบริษัทฯ จะถือว่าท่านได้ยอมรับเงื่อนไข ข้อตกลงต่างๆ ทั้งหมด

เที่ยวบินภายในประเทศ ขอสงวนสิทธิ์ไม่รับประกันทุกกรณี

หากท่านมีความจำเป็นจะต้องซื้อตั๋วเครื่องบินภายในประเทศ เพื่อบินไปและกลับจาก
กรุงเทพฯ กรุณาสอบถามเที่ยวบินเพื่อยืนยันกับทางเจ้าหน้าที่ก่อนทำการจอง และ**ขอ**
ความกรุณาให้ท่านซื้อตั๋วเครื่องบินประเภทที่สามารถเลื่อนวันและเวลาเดินทางได้ อัน
เนื่องมาจาก หากเกิดความผิดพลาดจากทางสายการบิน ไม่ว่าจะเป็นการยกเลิกเที่ยวบิน
การล่าช้าของสายการบิน การยุบเที่ยวบินรวมกัน ตารางการเดินทางมีการเปลี่ยนแปลง
ซึ่งสายการบินพิจารณาสถานการณ์แล้วพบว่าอยู่เหนือการควบคุมของทางสายการบิน
หรือจะเป็นเหตุผลเชิงพาณิชย์ หรือเป็นเหตุผลด้านความปลอดภัย ดังนั้นเหตุผลเหล่านี้ อยู่
เหนือการควบคุมของบริษัทฯ

บริษัทฯ ขอสงวนสิทธิ์ที่จะไม่รับประกันและไม่คืนค่าใช้จ่ายใดๆ ทั้งสิ้น

โปรดตรวจสอบหนังสือเดินทาง
(PASSPORT)



*****สำคัญมาก** สำเนาหน้าพาสปอร์ตผู้เดินทาง จะต้องมียุเหลือมากกว่า 6 เดือน
ก่อนหมดอายุ นับจากวันที่เดินทางกลับ และต้องเหลือหน้าว่างอย่างน้อย 2 หน้า
กรุณาตรวจสอบก่อนส่งให้บริษัทฯ มิฉะนั้น ทางบริษัทฯจะไม่รับประกันพาส
ปอร์ตหมดอายุ และด้านตรวจปฏิเสกรรมการเข้า-ออกเมืองของท่าน
กรุณาส่งหน้าพาสปอร์ต พร้อมหลักฐานการโอนเงิน**



TAIPEI



มาตรการเดินทางเข้าไต้หวัน

ตั้งแต่ 13 ต.ค. 65 เป็นต้นไป ไต้หวันเปิดประเทศอย่างเป็นทางการ

- ✓ เข้าได้โดยไม่ต้องกักตัว
- ✓ ฟรีวีซ่า!
- ✓ ไม่ต้องตรวจ PCR

เมื่อเดินทางถึงไต้หวัน จะได้รับชุดตรวจ ATK ฟรีทันที 4 ชุด
(ตรวจทุกๆ 2 วัน เริ่มตรวจกันที่วันที่เดินทางเข้าไต้หวัน และวันกลับ)

ผู้เดินทางเข้าไต้หวัน ตรวจ+ถ่ายรูปเก็บไว้เป็นหลักฐาน
(ไม่ต้องส่งให้หน่วยงานใดๆ)

หากผลตรวจเป็นบวก



โกดังท้องถิ่นจะประสานงานแจ้งต่อหน่วยงานที่เกี่ยวข้องของเมืองนั้นๆ
(ตรวจเจอเมืองไหนแจ้งที่เมืองนั้น)

ต้องกักตัว 7 วัน : ค่าใช้จ่าย = ค่ากักตัว+ค่ารักษา
ผู้เดินทางต้องรับผิดชอบเองทั้งหมด

ค่าตัวเครื่องบินจากกลับ = ผู้เดินทางเป็นผู้รับผิดชอบเองทั้งหมด



อัตราค่าบริการรวม



ค่าตัวเครื่องบินไป-กลับ พร้อมคณะ



โรงแรมที่พักตามรายการที่ระบุ หรือ ระดับเทียบเท่า

- กรณีห้อง TWIN BED (เตียงเดี่ยว 2 เตียง) ซึ่งโรงแรมไม่มีหรือเต็ม ทางบริษัทขอปรับเป็นห้อง DOUBLE BED แทนโดยมีต้องแจ้งให้ทราบล่วงหน้า
- หากต้องการห้องพักแบบ DOUBLE BED ซึ่งโรงแรมไม่มีหรือเต็ม ทางบริษัทขอปรับเป็นห้อง TWIN BED แทนโดยมีต้องแจ้งให้ทราบล่วงหน้า
- กรณีพักแบบ TRIPLE ROOM 3 ท่าน 1 ห้อง ท่านที่ 3 อาจเป็นเสริมเตียง หรือ SOFA BED หรือ เสริมฟูกที่นอน ทั้งนี้ขึ้นอยู่กับรูปแบบการจัดห้องพักของโรงแรมนั้นๆ



ค่าอาหาร ค่าเข้าชม ค่ายานพาหนะทุกชนิด ตามที่รายการทัวร์ระบุ



น้ำหนักสัมภาระ ท่านละไม่เกิน 20 กิโลกรัม จำนวน 1 ใบ สัมภาระติดตัวขึ้นเครื่องได้ 1 ชิ้น ต่อท่าน น้ำหนักต้องไม่เกิน 7 กิโลกรัม



ค่ามัคคุเทศก์ท้องถิ่น และหัวหน้าทัวร์นำเที่ยวคนไทย



ค่าประกันอุบัติเหตุในระหว่างการเดินทางท่องเที่ยว วงเงินประกันท่านละ 1,000,000 บาท และประกันสุขภาพ วงเงินประกันท่านละ 500,000 บาท ครอบคลุม สุขภาพ อาการเจ็บป่วย อุบัติเหตุต่างๆ ที่เกิดขึ้นภายในวันเดินทาง



อัตราค่าบริการไม่รวม

- ✘ ค่าหนังสือเดินทาง และเอกสารต่างด้าวต่างๆ
- ✘ ค่าใช้จ่ายส่วนตัว เช่น ค่าอาหารหรือเครื่องดื่มที่สั่งเพิ่มพิเศษ ค่าโทรศัพท์ ค่าอินเทอร์เน็ต ค่ามินิบาร์ ค่าบริการชักรีด หรืออื่นๆ ที่ไม่ได้ระบุไว้ในรายการทัวร์
- ✘ ค่าส่วนต่างน้ำหนักกระเป๋าเดินทาง ในกรณีที่เกิดขึ้นกว่าสายการบินกำหนด
- ✘ ค่าใช้จ่ายอันเกิดจากความล่าช้าของสายการบิน อุบัติภัยทางธรรมชาติ การประท้วง การก่อกองกลาง การนัดหยุดงาน ซึ่งอยู่นอกเหนือความควบคุมของบริษัทฯ
- ✘ ค่าใช้จ่ายอันเกิดจากการถูกปฏิเสธไม่ให้เข้าและออกเมืองจากเจ้าหน้าที่ตรวจคนเข้าเมือง ซึ่งอยู่นอกเหนือการควบคุมของบริษัทฯ
- ✘ ค่าใช้จ่ายส่วนเกิน หากหน่วยงานรัฐบาลไทย/รัฐบาลไต้หวัน มีการปรับเปลี่ยนข้อกำหนดเกี่ยวกับการกักตัวเพิ่มเติม หรือขอเรียกตรวจโรคเพิ่ม
- ✘ ค่าวีซ่าท่องเที่ยวเข้าประเทศไต้หวัน กรณีทางรัฐบาลไต้หวัน ประกาศให้ต้องมีการทำวีซ่าหน้าเดียว หรือ วีซ่ากรุปก่อนมาท่องเที่ยว
- ✘ ค่าทิปโถงท้องถิ่น คนขับรถ ผู้ช่วยคนขับรถ (บังคับตามระเบียบของประเทศจีน) ท่านละ 1,500 บาท ส่วนค่าทิปหัวหน้าทัวร์จากไทยแล้วแต่ความพึงพอใจ



เงื่อนไขการจองและการยกเลิก

✕ ☐ ☐ การจองทัวร์ ★

กรุณาจองทัวร์ล่วงหน้าก่อนการเดินทาง **พร้อมชำระมัดจำ 15,000 บาท ภายใน 3 วันหลังการจอง** ส่วนที่เหลือชำระทันทีก่อนการเดินทาง ไม่น้อยกว่า 21 วัน มิฉะนั้น ถือว่าท่านยกเลิกการเดินทางโดยอัตโนมัติ (ช่วงวันหยุดยาว หรือ เทศกาล กรุณาชำระก่อนเดินทาง 30 วัน

✕ ☐ ☐ กรณียกเลิก (จอยกรุป) ★

ยกเลิกก่อนการเดินทาง **30 วันขึ้นไป** บริษัทฯ จะคืนเงินค่ามัดจำให้ทั้งหมด โดยหักค่าใช้จ่ายที่เกิดขึ้นจริง เช่น ค่าตัว หรือ ค่าวีซ่า



ยกเลิกการเดินทาง
15-29 วัน
ก่อนเดินทาง

หักค่าทัวร์ 50% จากราคาขาย และหัก
ค่าใช้จ่ายที่เกิดขึ้นจริงทั้งหมดไม่ว่ากรณี
ใด ๆ ทั้งสิ้น



ยกเลิกการเดินทาง
0-14 วัน
ก่อนเดินทาง

บริษัทฯ ขอสงวนสิทธิ์เก็บเงินค่าทัวร์
ทั้งหมดไม่ว่ากรณีใด ๆ ทั้งสิ้น



กรณีเจ็บป่วย จนไม่สามารถเดินทางได้ ซึ่งจะต้องมีใบรับรองแพทย์จาก
โรงพยาบาลรับรอง บริษัทฯ จะทำการเลื่อนการเดินทางของท่านไปยัง
คณะต่อไป แต่ทั้งนี้ท่านจะต้องเสียค่าใช้จ่ายที่ไม่สามารถยกเลิก หรือ
เลื่อนการเดินทางได้ตามความเป็นจริง เช่น ค่าตัวเครื่องบิน ค่าโรงแรม
ค่าวีซ่า เป็นต้น



บริษัท กราเวลซี้ด จำกัด
 105/12 หมู่ 4 ถนนราชพฤกษ์ ตำบลบางรักน้อย
 อำเภอเมือง จ.นนทบุรี 11000
 สอบถามข้อมูลโปรแกรมทัวร์ โทร. 02-108-7900
 Email : contact@travelzeed.com
 www.travelzeed.com

กนท.รทท 11/08038



@travelzeed

หมายเหตุ

1. บริษัทฯ มีสิทธิที่จะเปลี่ยนแปลงรายละเอียดบางประการในทัวร์นี้ เมื่อเกิดเหตุสุดวิสัยจนไม่อาจแก้ไขได้
2. บริษัทฯ ไม่รับผิดชอบค่าเสียหายในเหตุการณ์ที่เกิดจากสายการบิน ภัยธรรมชาติ ปฏิวัติและอื่นๆ ที่อยู่นอกเหนือการควบคุมของทางบริษัทฯ หรือค่าใช้จ่ายเพิ่มเติมที่เกิดขึ้นทางตรงหรือทางอ้อม เช่น การเจ็บป่วย, การถูกทำร้าย, การสูญหาย, ความล่าช้า หรือจากอุบัติเหตุต่างๆ
3. หากท่านถอนตัวก่อนรายการท่องเที่ยวจะสิ้นสุดลง ทางบริษัทฯ จะถือว่าท่านสละสิทธิและจะไม่คืนเงินค่าบริการที่ท่านได้ชำระไว้แล้วไม่ว่ากรณีใดๆ ทั้งสิ้น
4. บริษัทฯ จะไม่รับผิดชอบต่อการห้ามออกนอกประเทศ หรือ ห้ามเข้าประเทศ อันเนื่องมาจากมีสิ่งผิดกฎหมาย หรือเอกสารเดินทางไม่ถูกต้อง หรือ การถูกปฏิเสธในกรณีอื่นๆ
5. รายการทัวร์นี้เป็นเพียงข้อเสนอที่ต้องได้รับการยืนยันจากบริษัทฯ อีกครั้งหนึ่ง หลังจากได้รับการยืนยันที่นิ่งจากสายการบิน และโรงแรมที่พักในต่างประเทศเป็นที่เรียบร้อยแล้ว แต่อย่างไรก็ตามรายการนี้อาจเปลี่ยนแปลงได้ตามความเหมาะสม
6. มัคคุเทศก์ พนักงาน และตัวแทนของบริษัทฯ ไม่มีสิทธิในการให้คำสัญญาใดๆ ทั้งสิ้นแทนบริษัทฯ นอกจากนี้มีเอกสารลงนามโดยผู้มีอำนาจของบริษัทฯ กำกับเท่านั้น
7. หากไม่สามารถไปเที่ยวในสถานที่ที่ระบุในโปรแกรมได้ อันเนื่องมาจากธรรมชาติ ความล่าช้า และความผิดพลาดจากทางสายการบิน บริษัทฯ จะไม่มีการคืนเงินใดๆ ทั้งสิ้น แต่ทั้งนี้ทางบริษัทฯ จะจัดหาสถานที่ท่องเที่ยวอื่น ๆ มาทดแทน โดยขอสงวนสิทธิ์การเจตนาโดยไม่ว่าให้ทราบล่วงหน้า
8. เมื่อท่านออกเดินทางไปกับคณะแล้ว ท่านงดการใช้บริการรายการใดรายการหนึ่ง หรือไม่เดินทางพร้อมคณะถือว่าท่านสละสิทธิ ไม่อาจเรียกร้องค่าบริการ และเงินมัดจำคืน ไม่ว่ากรณีใดๆ ทั้งสิ้น
9. ทางบริษัทฯ ขอสงวนสิทธิ์ที่จะเรียกเก็บค่าใช้จ่ายเพิ่มจากท่าน เฉพาะกรณีที่ท่านไม่สามารถไปเข้าชมร้านจำหน่ายสินค้าพื้นเมืองตามโปรแกรมทัวร์ เช่น ร้านบัวหิมะ ร้านหยก ร้านผ้าไหม ร้านใบชา และร้านไข่มุก ตามนโยบายส่งเสริมการท่องเที่ยวและสร้างรายได้ให้ท้องถิ่นขององค์การท่องเที่ยวท้องถิ่น เพราะการเข้าชมร้านค้าเหล่านี้จะได้รับการสนับสนุนค่าใช้จ่ายบางส่วนจากองค์การท่องเที่ยวท้องถิ่น ซึ่งมีผลทำให้ค่าทัวร์ที่ท่านจ่ายถูกลง ดังนั้นหากท่านไม่เข้าชมร้านใดร้านหนึ่ง หรือทั้งหมดย่อมส่งผลให้ค่าทัวร์แพงขึ้นเนื่องจากทางทัวร์ไม่ได้รับการสนับสนุนค่าใช้จ่ายที่เกิดการเข้าชมร้านค้า ซึ่งทางบริษัทฯ จำเป็นต้องเรียกเก็บค่าทัวร์เพิ่มจากท่าน
10. ในกรณีที่ลูกค้าต้องซื้อตั๋วโดยสารรถทัวร์ หรือเครื่องบินภายในประเทศล่วงหน้า กรุณาติดต่อเจ้าหน้าที่ของบริษัทฯ พร้อมขอคำยืนยันว่ากรุ๊ปสามารถออกเดินทางได้หรือไม่ มิเช่นนั้นทางบริษัทฯ จะไม่รับผิดชอบค่าใช้จ่ายใดๆ ทั้งสิ้น

เมื่อท่านชำระเงินค่าทัวร์ให้กับทางบริษัทฯแล้วทางบริษัทฯ จะถือว่าท่านได้ยอมรับเงื่อนไขข้อตกลงทั้งหมดนี้แล้ว