



## บริษัท ทรานเวลซี้ด จำกัด

105/12 หมู่ 4 ถนนราชพฤกษ์ ตำบลบางรักน้อย

อำเภอเมือง จ.นนทบุรี 11000

สอบถามข้อมูลโปรแกรมทัวร์ โทร. 02-108-7900

Email : contact@travelzeed.com

www.travelzeed.com

ททท.เavlที่ 11/08038



@travelzeed

**AirArabia**  
العربية للطيران

BT-UAE01\_G9

5 วัน | 3 คืน

Free!!  
**Dubai Visa**

ฉลองเทศกาลปีใหม่  
สุดอลังการ 2024

มหัศจรรย์

# DUBAI

อาบูดาบี มหานครศิวิไลซ์ กลางทะเลทราย

# 56,999.-

ราคา  
เริ่มต้น

📅 เดินทาง : 29 ธ.ค.66 - 2 ม.ค.67 | 30 ธ.ค.66 - 3 ม.ค.67

GRAND MOSQUE

BURJ KHALIFA

ขึ้นรถไฟ MONORAIL สู่เกาะต้นปาล์ม  
นั่งเรือ ABRA ข้ามฟากที่ DUBAI CREEK  
นั่ง 4X4 แลนด์ครุยเซอร์ ทะลุทะเลทราย  
ชมพีพีอาร์กันที่แห่งอนาคต  
เยือน AIN DUBAI ซิงช้าสวรรค์ที่ใหญ่ที่สุดในโลก  
แวะชมถ่ายรูปลูกับ MEXICO WING และดูใบเฟิร์น



ฟรี!  
น้ำหนักกระเป๋า  
30 kg.



★★★★  
ฟิวโรแรมบุร  
3 ดาว



อาหาร  
13 มื้อ





## บริษัท กราเวลซี้ด จำกัด

105/12 หมู่ 4 ถนนราชนาถพฤษฯ ตำบลบางรักน้อย

อำเภอเมือง จ.นนทบุรี 11000

สอบถามข้อมูลโปรแกรมทัวร์ โทร. 02-108-7900

Email : contact@travelzeed.com

www.travelzeed.com



@travelzeed

**AirArabia**  
العربية للطيران

BT-UAE01\_G9

5 วัน | 3 คืน

มหัศจรรย์

# DUBAI

อาบูดาบี มหานครศิวิไลซ์ กลางทะเลทราย

✓ ขึ้นรถไฟ Monorail สู่เกาะต้นปาล์ม

✓ เยือน Ain Dubai ซิงช้าสวรรค์ที่ใหญ่ที่สุดในโลก

✓ นั่งเรือAbraข้ามฟากที่ Dubai Creek



GRAND MOSQUE

BURJ KHALIFA

เดินทางโดยสายการบิน แอร์อาระเบีย



อาหาร : 13 มื้อ



โรงแรม : 3 คาว



FLIGHT : G9-822

BKK 08.10 → —SHJ 12.10

**AirArabia**  
العربية للطيران

FLIGHT : G9-821

SHJ 22.20 → —BKK 07.20

วันที่	รายการทัวร์	อาหาร			โรงแรม
		เช้า	กลางวัน	เย็น	
1	• สนามบินสุวรรณภูมิ • สนามบินชาร์จา • ชายหาดจูเมราห์ • Monorail • แอดแลนทีสเดอะปาล์ม • พิพิธภัณฑ์แห่งชาติ • ซิงช้าสวรรค์ Dubai Eye	✓	✓	✓	Holiday inn express หรือเทียบเท่า 3 คาว
2	• นั่งเรือ Abra Taxi • ตะลุยทะเลทรายด้วยรถ4WD • ทะเลทรายอาหารค่ำ • Desert Safari Camp	✓	✓	✓	Holiday inn express หรือเทียบเท่า 3 คาว
3	• ดูไบ เฟรม • Mexico Wing • ตึก BurjKhalifa • น้ำพุแห่งดูไบ (Dubai Fountain)	✓	✓	✓	Holiday inn express หรือเทียบเท่า 3 คาว
4	• อาบูดาบี • GRAND MOSQUE • ถ่ายรูปกับรถ Ferrari • พระราชวังเอมิเรตส์	✓	✓	✓	
5	• สนามบินนานาชาติชาร์จา • สนามบินสุวรรณภูมิ กรุงเทพฯ			✓	



รายการทัวร์อาจมีสลับปรับเปลี่ยนตามความเหมาะสม โดยดูสถานการณ์หน้างานเป็นหลัก แต่จะเกี่ยวข้องครบทุกรายการ





## บริษัท กราเวลซี้ด จำกัด

105/12 หมู่ 4 ถนนราชพฤกษ์ ตำบลบางรักน้อย

อำเภอเมือง จ.นนทบุรี 11000

สอบถามข้อมูลโปรแกรมทัวร์ โทร. 02-108-7900

Email : contact@travelzeed.com

www.travelzeed.com

กทท.ลวที่ 11/08038



@travelzeed

### อัตราค่าบริการ

วันเดินทาง	จำนวน	ผู้ใหญ่	เด็กอายุต่ำกว่า 12 ปีพักกับผู้ใหญ่ 1 ท่าน	เด็กอายุต่ำกว่า 6 ปีพักกับผู้ใหญ่ 2 ท่าน (ไม่เสริมเตียง)	พักเดี่ยวเพิ่ม
29 – 2 มกราคม 2567	26+1	56,999	56,999	55,999	15,000
30 – 3 มกราคม 2567	26+1	56,999	56,999	55,999	15,000

ราคารวมค่าวีซ่ายื่นแบบปกติ ค่าเช่าแต่ละสถานที่ตามโปรแกรมเรียบร้อยแล้ว  
\*\*ไม่รวมค่าทิปมัคคุเทศก์ท้องถิ่น คนขับรถ ท่านละ 70 USD ตลอดการเดินทาง  
ค่าทิปหัวหน้าทัวร์แล้วแต่ความพึงพอใจของท่าน \*\*

รายละเอียดเพิ่มเติม	ราคา
กรณีที่มีตัวเครื่องบินแล้วหักออกจากค่าทัวร์	9,000 บาท

\*\*\*การันตี 15 ท่าน เดินทางพร้อมหัวหน้าทัวร์คนไทย\*\*\*



## บริษัท กราเวลซี้ด จำกัด

105/12 หมู่ 4 ถนนราชพฤกษ์ ตำบลบางรักน้อย

อำเภอเมือง จ.นนทบุรี 11000

สอบถามข้อมูลโปรแกรมทัวร์ โทร. 02-108-7900

Email : contact@travelzeed.com

www.travelzeed.com

กทท.ลาวที่ 11/08038



@travelzeed

วันแรก สนามบินสุวรรณภูมิ • สนามบินชาร์จา • ชายหาดจูเมราห์ • Monorail • แอตแลนทิสเดอะปาล์ม  
• พิพิธภัณฑ์แห่งอนาคต • ชิงช้าสวรรค์ Dubai Eye

📍 (เช้า/กลางวัน/เย็น)

05.00 น. พร้อมกันที่ สนามบินนานาชาติสุวรรณภูมิ ชั้น 4 ประตู 4 เคาน์เตอร์สายการบินแอร์อาระเบีย  
**Air Arabia (G9)** โดยมี เจ้าหน้าที่บริษัทฯ คอยให้การต้อนรับและอำนวยความสะดวกแก่ทุกท่าน

08.10 น. ออกเดินทางสู่ประเทศสหรัฐอาหรับเอมิเรตส์ เมืองชาร์จา โดยเที่ยวบิน **G9-822 \*\*รวมบริการ  
อาหาร และเครื่องดื่มบนเครื่อง\*\* (ใช้เวลาบิน 6 ชั่วโมง 10 นาที+)**



12.10 น. ถึงสนามบิน **สนามบินนานาชาติชาร์จา** ประเทศสหรัฐอาหรับเอมิเรตส์ (เวลาท้องถิ่นช้ากว่า  
ประเทศไทย 3 ชั่วโมง) ผ่านพิธีการตรวจคนเข้าเมือง **สหรัฐอาหรับเอมิเรตส์**  
จากนั้น นำทุกท่านเดินทาง เข้าสู่เมืองมหานครดูไบ **โดยใช้เวลาเดินทางประมาณ 20 นาที** จากสนามบิน  
ไปยัง **นครดูไบ เป็นนครใหญ่สุดของสหรัฐอาหรับเอมิเรตส์** มีประชากรประมาณ 2 ล้านคน เมือง  
ดูไบถือได้ว่าเป็นเมืองท่าที่สำคัญแห่งหนึ่งบนโลก และมีอัตราการเจริญเติบโตของเมืองสูงมาก





## บริษัท กราเวลซี้ด จำกัด

105/12 หมู่ 4 ถนนราชมงคล ตำบลบางรักน้อย

อำเภอเมือง จ.นนทบุรี 11000

สอบถามข้อมูลโปรแกรมทัวร์ โทร. 02-108-7900

Email : contact@travelzeed.com

www.travelzeed.com

กทท.ลาวที่ 11/08038



@travelzeed

### เที่ยง ๑๐ บริการอาหารกลางวัน ณ ภัตตาคาร

นำท่านชม **โรงงานผลิตเสื่อหนัง** ที่มีคุณภาพและชื่อเสียงของตุรกี เสื่อแจ็กเก็ตและหนัง มีคุณภาพดี แบบทันสมัย มีน้ำหนักเบา ฟอกหนังดี นุ่มบางเบา สวมใส่สบายขึ้น ราคาถูกกว่าในยุโรปหรือสหรัฐอเมริกาครั้งต่อครั้ง เพราะตุรกีเป็นผู้ผลิตและส่งออกไปขายทั่วโลก

จากนั้น

นำท่านเดินทางสู่ **ชายหาดจูเมราห์ (Jumeirah Beach)** ถ่ายรูปกับตึก **บурจญ์อัลอาหรับ (Burj al-Arab)** เป็นโรงแรมที่สูงที่สุดอันดับที่ 4 ของโลก ตึกบурจญ์อัลอาหรับตั้งอยู่บนเกาะเทียมที่ถูกถมขึ้นห่างจากชายฝั่งจูไมราบีช 280 เมตร และเชื่อมต่อด้วยสะพานที่มีลักษณะโค้งตึกบурจญ์อัลอาหรับมีลักษณะโครงสร้างการออกแบบเพื่อเป็นสัญลักษณ์ของเมืองดูไบ และตัวอาคารเลียนแบบมาจากใบของเรือใบ







## บริษัท กราเวลซี้ด จำกัด

105/12 หมู่ 4 ถนนราชพฤกษ์ ตำบลบางรักน้อย

อำเภอเมือง จ.นนทบุรี 11000

สอบถามข้อมูลโปรแกรมทัวร์ โทร. 02-108-7900

Email : contact@travelzeed.com

www.travelzeed.com

กทท.ลาวที่ 11/08038

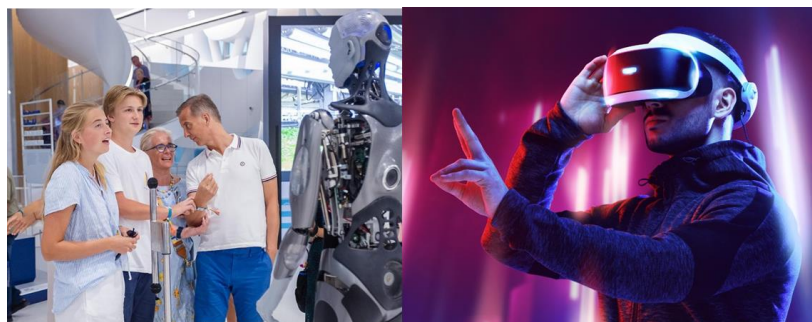


@travelzeed

**ขั้รรถไฟ Monorail** จากปลายต้นปาล์มถึงยอดของต้นปาล์มสู่ **หมู่เกาะต้นปาล์ม** เป็นโครงการก่อสร้างเกาะจำลองบริเวณอ่าวเปอร์เซียในดูไบในสหรัฐอาหรับเอมิเรตส์โดยแต่ละเกาะจะมีลักษณะรูปร่างเหมือนต้นปาล์มและล้อมรอบด้วยเสี้ยววงกลมโดยพื้นที่จะมีการจัดเป็นที่อยู่อาศัยและรีสอร์ทการพัฒนานี้เป็นส่วนหนึ่งในโครงการพัฒนาการท่องเที่ยวของประเทศแวม  
**โรงแรม แอตแลนทิสเดอะปาล์ม (Atlantis The Palm)** คือนิยามใหม่ของรีสอร์ทที่เป็นจุดหมายปลายทาง ด้วยสถานที่ตั้งบนเกาะปาล์มที่เป็นรูปพระจันทร์เสี้ยว ที่พักแห่งนี้จึงกลายเป็นสัญลักษณ์ของดูไบอย่างรวดเร็ว และเป็นหนึ่งในจุดสังเกตที่ 'ต้องชม' ของเมือง



นำท่านแวมถ่ายรูป **พิพิธภัณ์แห่งอนาคต Museum of the Future** เป็นอาคารสูง 77 เมตร รูปวงรีที่ตั้งเด่นอยู่กลางเมือง และสะท้อนให้เห็นพันธกิจในการเชื่อมโยงอดีตและอนาคตเข้าด้วยกัน ผ่านส่วนผสมที่ลงตัวระหว่างศิลปะ ความคิดสร้างสรรค์ และการใช้เทคโนโลยีขั้นสูงภายนอกอาคาร มีการสลักวลีภาษาอาหรับ 3 ประโยคจากผู้ปกครองแห่งดูไบที่สะท้อนถึงความหวังและอนาคตที่เราสามารถสร้าง มีการใช้พลังงานแสงอาทิตย์กว่า 4,000 เมกะวัตต์แทนพลังงานไฟฟ้า นอกจากนี้พิพิธภัณ์แห่งอนาคตยังก่อสร้างโดยไร้เสาภายใน นับเป็นอีกก้าวสำคัญในแวดวงวิศวกรรม







## บริษัท กราเวลซี้ด จำกัด

105/12 หมู่ 4 ถนนราชพฤกษ์ ตำบลบางรักน้อย

อำเภอเมือง จ.นนทบุรี 11000

สอบถามข้อมูลโปรแกรมทัวร์ โทร. 02-108-7900

Email : contact@travelzeed.com

www.travelzeed.com

กทท.ลาวที่ 11/08038



@travelzeed

นำท่านเดินทางสู่ **Bluewaters Island** แวะชม **Dubai Eye** หรือเรียกอีกชื่อหนึ่งว่า **Ain Dubai** ซิงช้าสวรรค์ที่ใหญ่ที่สุดในโลก มีความสูงเกือบ 2 เท่าของซิงช้าสวรรค์ **London Eye** ในประเทศอังกฤษ **Dubai Eye** จะพาท่านขึ้นไปถึงความสูงที่สุด 250 เมตร ซึ่งสามารถเห็นทิวทัศน์อันตระการตาของเส้นขอบฟ้าอันงดงามของเมือง **Dubai**



**เย็น** ๑๐ บริการอาหารเย็น ณ ภัตตาคารอาหารจีน

**ที่พัก** Holiday inn express หรือเทียบเท่าในระดับเดียวกัน \* \* \*

(โรงแรมที่นำเสนอเป็นโรงแรมเสนอเบื้องต้นเท่านั้น ชื่อโรงแรมที่ท่านพักทางบริษัทจะทำการแจ้ง พร้อมใบนัดหมาย 5-7 วันก่อนเดินทาง ขอสงวนสิทธิ์ในการปรับเปลี่ยนที่พัก ไปพักเมืองใกล้เคียงกรณีติดงานแฟร์ หรือมีเทศกาล)





## บริษัท กราเวลซิด จำกัด

105/12 หมู่ 4 ถนนราชมงคล ตำบลบางรักน้อย

อำเภอเมือง จ.นนทบุรี 11000

สอบถามข้อมูลโปรแกรมทัวร์ โทร. 02-108-7900

Email : contact@travelzeed.com

www.travelzeed.com

กทท.ลาวที่ 11/08038



@travelzeed

วันที่สอง

นั่งเรือ Abra Taxi • ตะลุยทะเลทรายด้วยรถ4WD • ทะเลทรายอาหรับ • Desert Safari Camp

๑๑ (เช้า/กลางวัน/เย็น)

### เช้า ๑๑ บริการอาหารเช้า ณ ห้องอาหารของโรงแรม

จากนั้น **นั่งเรือAbra Taxi** ข้ามฟากที่Dubai Creek คือเวียงน้ำทะเลธรรมชาติจากอ่าวเปอร์เซียที่แบ่งเมืองออกเป็นสองส่วน ทางด้านตะวันออกเฉียงเหนือคือ Deira Dubai และทางด้านตะวันตกเฉียงใต้คือ Bur Dubai ทางน้ำแห่งนี้มีบทบาทสำคัญในประวัติศาสตร์ของดูไบ โดยเริ่มแรกคือช่วยอำนวยความสะดวกให้แก่การค้ากับอินเดียและแอฟริกา และเป็นท่าเรือที่ปลอดภัยสำหรับเรือค้าขาย**ตลาดเครื่องเทศและตลาดทองที่ใหญ่ที่สุดในโลก** (Spice Souk and Gold Souk)หนึ่งในสถานที่ท่องเที่ยวดูไบที่ต้องไปสำรวจ ตลาดที่นี่เขาเรียกกันว่าซुक (Souk) ตั้งอยู่บริเวณท่าเรือในอดีตเป็นที่ขนถ่ายสินค้าที่รวบรวมเครื่องเทศนานาชนิด ที่นำเข้ามาจากนานาประเทศ และทองคำที่ตั้งอยู่สองข้างทางนั้นสุกอร่ามละลานตา หากคุณเป็นคนนิยมเครื่องเพชรทองสไตล์อาหรับรับรองว่าเดินตลาดทองดูไบที่นี่ไม่มีผิดหวังซ้ำ

Dubai มหัศจรรย์  
ไปครั้งเดียว...เที่ยวให้สุด!!







## บริษัท กราเวลซี้ด จำกัด

105/12 หมู่ 4 ถนนราชพฤกษ์ ตำบลบางรักน้อย

อำเภอเมือง จ.นนทบุรี 11000

สอบถามข้อมูลโปรแกรมทัวร์ โทร. 02-108-7900

Email : contact@travelzeed.com

www.travelzeed.com

กทท.ลวที่ 11/08038



@travelzeed

เที่ยง

### ๑๑ บริการอาหารกลางวัน ณ ภัตตาคาร

จากนั้น

นำท่านเข้าสู่โรงแรมที่พักที่ท่านได้พักผ่อนตามอัธยาศัยเตรียมตัวแต่งกายไปทะเลทราย และ **ตะลุยทะเลทรายด้วยรถ4WDขับเคลื่อน 4 ล้อ 1 คัน/6 ท่าน** โดยรับท่านจากโรงแรมสู่ทะเลทราย อาหรับ(Arabian Desert)แห่งนี้เป็นทะเลทรายที่ใหญ่ที่สุดในโลกเป็นอันดับ4 (รองจาก1. Antarctic Desert / 2.Arctic Desert / 3. Sahara Desert) ตั้งอยู่ในเขตพื้นที่ของหลายประเทศในกลุ่มคาบสมุทรอาหรับเช่นจอร์แดนอิรักคูเวตกาตาร์โอมานเยเมนและสหรัฐอเมริกาอาหรับเอมิเรตส์และมีพื้นที่ทั้งหมดประมาณ2,300,000 ตารางกิโลเมตรซึ่งถ้าเทียบกับประเทศไทยที่มีพื้นที่ประมาณ 500,000 ตารางกิโลเมตรสนุกสนานกับการนั่งรถตะลุยทะเลทราย SAND DUNE พร้อมชมพระอาทิตย์ตกที่งดงาม ท่านจะได้สนุกสนานและตื่นตื้นไปกับประสบการณ์อันแปลกใหม่ นั่งรถตะลุยไปบนเนินทรายที่สูงและต่ำสลับกันไป (Sand Dune)



## ข้อควรรู้

ก่อนทัวร์ทะเลทราย  
ที่คุณควรทราบ



ต้องเป็นผู้ที่ไม่มีโรคประจำตัว  
เช่นโรคหัวใจ หรือโรคความดัน



เมื่อเกิดอาการเมารถ  
กรุณาแจ้งทางทัวร์  
และกินยาแก้เมา



เครื่องแต่งกาย  
ควรเตรียมเงินติดกระเป๋า,  
พาสปอร์ต, หนังสือ และรองเท้าแตะ



หากไม่สามารถ  
เดินทางมาร่วมกิจกรรม  
ทางบริษัทฯ ขอสงวนสิทธิ์การคืนค่าทัวร์





## บริษัท กราเวลซิด จำกัด

105/12 หมู่ 4 ถนนราชมงคล ตำบลบางรักน้อย

อำเภอเมือง จ.นนทบุรี 11000

สอบถามข้อมูลโปรแกรมทัวร์ โทร. 02-108-7900

Email : contact@travelzeed.com

www.travelzeed.com

กทท.ลาวที่ 11/08038



@travelzeed



Dubai  
ไปครั้งเดียว...เที่ยวให้สุด!!



Dubai  
ไปครั้งเดียว...เที่ยวให้สุด!!

### เย็น ๑๐ บริการอาหารเย็น ณ Desert Safari Camp

บริการอาหารเย็น ณ แคมป์กลางทะเลทราย กับเมนูบาร์บีคิว (ไก่, เนื้อแกะ, เนื้อวัว) ให้ท่านได้ผ่อนคลายกับบรรยากาศ ที่แสนโรแมนติกในแบบฉบับของชาวพื้นเมือง พร้อมชมการแสดงโชว์ต่างๆ อาทิเช่น ระบายหน้าท้อง Belly Dance ฟรี!!! Henna Tattoo การพันท์สวดลายแบบฉบับชาวอาหรับ / ทดลองเครื่องสูบบารากูพื้นเมืองของชาวอาหรับ ซิมซา กาแฟ สไตล์อาหรับ ผลไม้ตามฤดูกาล / กิจกรรมขี่อูฐ

### ที่พัก Holiday inn express หรือเทียบเท่าในระดับเดียวกัน \* \* \*

(โรงแรมที่นำเสนอเป็นโรงแรมเสนอเบื้องต้นเท่านั้น ชื่อโรงแรมที่ท่านพักทางบริษัทจะทำการแจ้ง พร้อมใบนัดหมาย 5-7 วันก่อนเดินทาง ขอสงวนสิทธิ์ในการปรับเปลี่ยนที่พัก ไปพักเมืองใกล้เคียงกรณีติดงานแฟร์ หรือมีเทศกาล)

### วันที่สาม ดูไบ เพรม • Mexico Wing • ตึก BurjKhalifa • น้ำพุแห่งดูไบ (Dubai Fountain)

๑๐ (เช้า/กลางวัน/เย็น)

### เช้า ๑๐ บริการอาหารเช้า ณ ห้องอาหารของโรงแรม

เดินทางสู่ 'ดูไบ เพรม' คือสถาปัตยกรรมหน้าตาคล้าย 'กรอบรูป' ที่ใหญ่ที่สุดในโลก นำท่านถ่ายรูปหน้าตึก (ไม่รวมค่าขึ้นตึก) ผ่านกระบวนการก่อสร้างมาถึง 10 ปีเต็ม ด้วยเม็ดเงินกว่า 43.5 ล้านเหรียญสหรัฐ หรือประมาณ 1.39 พันล้านบาท คอนเซ็ปต์ง่ายๆ ของ 'ดูไบ เพรม' คือการแสดงผลให้ผู้เข้าชมได้เห็นถึงสภาพแวดล้อมของดูไบ ทั้งในอดีต ปัจจุบัน และอนาคต เพราะที่ตั้งของดูไบ เพรม นั้นตั้งอยู่บริเวณเขตแบ่งระหว่างเมืองเก่าและเมืองใหม่อย่างพอดี





**บริษัท กราเวลซี้ด จำกัด**

105/12 หมู่ 4 ถนนราชพฤกษ์ ตำบลบางรักน้อย

อำเภอเมือง จ.นนทบุรี 11000

สอบถามข้อมูลโปรแกรมทัวร์ โทร. 02-108-7900

Email : contact@travelzeed.com

www.travelzeed.com



@travelzeed

มหิตจรรยา  
**Dubai**  
ไปครั้งเดียว...เที่ยวให้สุด!!

มหิตจรรยา  
**Dubai**  
ไปครั้งเดียว...เที่ยวให้สุด!!

จากนั้นนำท่านแวะชมถ่ายรูปคู่กับ **Mexico Wing** เป็นผลงานประติมากรรมของศิลปินชาวเม็กซิกัน **ฆอร์เฆ มาริน (Jorge Marin)** ซึ่งทำจากสัมฤทธิ์ (Bronze) เป็นรูปปีกนกอันเป็นรากฐานทางศิลปะรูปแบบหนึ่งของเม็กซิโก หลังจากนั้นนำท่านเดินทางไปยังร้านของที่ระลึกสินค้าท้องถิ่นของเมืองดูไบ มีสินค้าอย่างหลากหลาย เช่น ร้านพรม เป็นต้น







## บริษัท กราเวลซี้ด จำกัด

105/12 หมู่ 4 ถนนราชมงคล ตำบลบางรักน้อย

อำเภอเมือง จ.นนทบุรี 11000

สอบถามข้อมูลโปรแกรมทัวร์ โทร. 02-108-7900

Email : contact@travelzeed.com

www.travelzeed.com

กทท.เavlที่ 11/08038



@travelzeed

เที่ยง ๑๐ บริการอาหารกลางวัน ณ ภัตตาคาร

จากนั้น สุดพิเศษ!!นำท่านเดินทางสู่ชั้นที่ 124 ของ **ตึกบुरुจด์เคาะลีฟะฮ์ BurjKhalifa** **ตึกที่สูงที่สุดในโลก** (ไม่รวมค่าบัตรขึ้นตึกชั้นที่ 124 ประมาณท่านละ 60 USD) หรือเดิมชื่อบुरुจด์ดูไบ Burj Dubai ก่อสร้างแล้วเสร็จเมื่อวันที่2ธันวาคมพ.ศ. 2552และเปิดให้ใช้ได้อย่างเป็นทางการเป็นส่วนหนึ่งของโครงการพัฒนาขนาดยักษ์มีที่ตั้ง ณ "ชุมทางเชื่อมต่างระดับที่1" ของถนนซิคซาเยดและถนนโดฮาเป็นสิ่งก่อสร้างที่สูงที่สุดในโลกโดยมีความสูงประมาณ828เมตรและเมื่อวันที่22กรกฎาคม พ.ศ.2550ตัวตึกได้ทำสถิติกลายมาเป็นตึกระฟ้าที่สูงที่สุดในโลกมีความสูงถึง546เมตรแข่งตึกไทเป101เรียบบร้อย (สูงกว่าตึกไทเป101ประมาณ97เมตรและสูงกว่าอาคารไอบหยก2 218เมตร)







## บริษัท กราเวลซี้ด จำกัด

105/12 หมู่ 4 ถนนราชพฤกษ์ ตำบลบางรักน้อย  
อำเภอเมือง จ.นนทบุรี 11000

สอบถามข้อมูลโปรแกรมทัวร์ โทร. 02-108-7900

Email : contact@travelzeed.com

www.travelzeed.com

ททท.ลาวที่ 11/08038



@travelzeed

เดินทางสู่ **ดูไบมอลล์(Dubai Mall)** ห้างสรรพสินค้าที่ใหญ่ที่สุดในโลก ตั้งอยู่ที่ด้านล่างของ BurjKhalifa ณ ใจกลางของตัวเมืองดูไบคือศูนย์การค้าขนาดใหญ่มหึมาซึ่งเป็นที่รวมของร้านค้ามากกว่า1,200 ร้านร้านอาหารและร้านกาแฟมากกว่า200 แห่งและตลาดขายทองในร่มที่ใหญ่ที่สุดในโลกสิ่งที่น่าสนใจด้านสันทนาการประกอบด้วยพิพิธภัณฑ์สัตว์น้ำที่ใหญ่ที่สุดในโลก **(ไม่รวมค่าเข้าชมราคาประมาณ 1,800 บาท )** ลานสเก็ตน้ำแข็งขนาดกีฬาโอลิมปิกสวนสนุกในร่มและโรงภาพยนตร์22 จอสถานที่อันดึงดูดใจเหล่านี้ตั้งอยู่บนเนื้อที่มากกว่า5.9 ล้านตารางฟุต (550,000 ตารางเมตร) บนอาคารสี่ชั้น







## บริษัท กราเวลซี้ด จำกัด

105/12 หมู่ 4 ถนนราชพฤกษ์ ตำบลบางรักน้อย

อำเภอเมือง จ.นนทบุรี 11000

สอบถามข้อมูลโปรแกรมทัวร์ โทร. 02-108-7900

Email : contact@travelzeed.com

www.travelzeed.com

กกท.ลาวที่ 11/08038



@travelzeed

หลังจากนั้นนำท่านชม **น้ำพุแห่งดูไบ (Dubai Fountain)** หรือ **น้ำพุเด่นระบำ ตั้งอยู่ในทะเลสาบเบิร์จคาลิฟา ทะเลสาบที่เป็นศูนย์กลางของเมืองดูไบ** ถูกรายล้อมไปด้วยตึกที่มีชื่อเสียง ได้แก่ ดูไบมอลล์เบิร์จคาลิฟา หรือ หอคอยคาลิฟา เดิมชื่อ เบิร์จดูไบ เป็นส่วนหนึ่งของโครงการพัฒนาขนาดยักษ์ มีที่ตั้ง ณ “ชุมทางเชื่อมต่างระดับที่ 1” ของถนนซิค ซาเยต และถนนโดฮา นอกจากนี้ยังเป็นที่ตั้งของโรงแรมชื่อดังอื่นๆ อีกเป็นจำนวนมาก น้ำพุแห่งดูไบ นั้นถือว่าเป็นอีกหนึ่งไฮไลท์ที่มีความสำคัญมากแห่งหนึ่ง ของโครงการพัฒนาขนาดยักษ์ของ ดูไบ โดยน้ำพุ นั้น มีความยาว 900 ฟุต หรือ 275 เมตร ซึ่งใหญ่กว่าสนามฟุตบอล 2 สนาม สามารถพ่นน้ำได้ครั้งละ 22,000 แกลลอน (83,000 ลิตร) และความสูงของการพ่นน้ำในแต่ละครั้งนั้นสูง ประมาณ 240 ฟุต หรือเทียบเท่ากับตึกสูง ประมาณ 50 ชั้นสิ่งพิเศษของน้ำพุแห่ง ดูไบ จะใช้ไฟทั้งสิ้น 6,600 ดวง โปรเจคเตอร์สี 50 ตัว ควบคุมการทำงาน ด้วยระบบคอมพิวเตอร์ โดยจะแสดงประกอบดนตรีครั้งละ ประมาณ 5 นาที โดยน้ำพุแห่ง ดูไบ ใช้บประมาณในการก่อสร้างทั้งสิ้นกว่า 7.2 พันล้านบาท







## บริษัท กราเวลซี้ด จำกัด

105/12 หมู่ 4 ถนนราชมงคล ตำบลบางรักน้อย

อำเภอเมือง จ.นนทบุรี 11000

สอบถามข้อมูลโปรแกรมทัวร์ โทร. 02-108-7900

Email : contact@travelzeed.com

www.travelzeed.com

กทท.ลาวที่ 11/08038



@travelzeed

**เย็น** ๑๑ บริการอาหารเย็น ณ ภัตตาคารอาหาร

**ที่พัก** Holiday inn express หรือเทียบเท่าในระดับเดียวกัน \* \* \*

(โรงแรมที่นำเสนอเป็นโรงแรมเสนอเบื้องต้นเท่านั้น ชื่อโรงแรมที่ท่านพักทางบริษัทจะทำการแจ้ง พร้อมใบนัดหมาย 5-7 วันก่อนเดินทาง ขอสงวนสิทธิ์ในการปรับเปลี่ยนที่พัก ไปพักเมืองใกล้เคียงกรณีติดงานแฟร์ หรือมีเทศกาล)

**วันที่สี่** อาบูดาบี • GRAND MOSQUE • ถ่ายรูปกับรถ Ferrari • พระราชวังเอมิเรตส์ พาเลซ •

๑๑ (เช้า/กลางวัน/เย็น)

**เช้า** ๑๑ บริการอาหารเช้า ณ ห้องอาหารของโรงแรม

**เดินทางสู่ อาบูดาบี (Abu Dhabi)** จากดูไบใช้เวลาเดินทางประมาณ 2 ชั่วโมง เป็นเมืองหลวงและเมืองที่ใหญ่ที่สุดเป็นอันดับ 2 ของสหรัฐอาหรับเอมิเรตส์ อาบูดาบีตั้งอยู่บนเกาะรูปตัวที่ที่ยื่นเข้าไปในอ่าวเปอร์เซียเมืองครอบคลุมพื้นที่ 67,340 ตารางกิโลเมตร (26,000 ตารางไมล์) และมีประชากรราว 860,000 คนในปีค.ศ. 2007 อาบูดาบีถือเป็นเมืองที่ค่าครองชีพแพงที่สุดอันดับ 3 ในภูมิภาคและอันดับ 26 ของโลก

**Dubai** มหัศจรรย์  
ไปครั้งเดียว...เที่ยวให้สุด!!







## บริษัท กราเวลซิด จำกัด

105/12 หมู่ 4 ถนนราชพฤกษ์ ตำบลบางรักน้อย

อำเภอเมือง จ.นนทบุรี 11000

สอบถามข้อมูลโปรแกรมทัวร์ โทร. 02-108-7900

Email : contact@travelzeed.com

www.travelzeed.com

กทท.ลาวที่ 11/08038



@travelzeed

นำท่านชม **มัสยิด SHEIKH ZAYED BIN SULTAN AL NAHYAN GRAND MOSQUE** มัสยิดที่สวยงาม **ที่สุดในโลก** เป็นสถานที่ยึดเหนี่ยวทางจิตใจของชาวสหรัฐอาหรับเอมิเรตส์ทุกคน ทันทีที่เดินเข้าสู่ มัสยิดซิคซาญูด สิ่งที่จะสะดุดตาที่สุดเห็นจะเป็นสีขาวสะอาดตาของมัสยิดแห่งนี้ มัสยิดซิคซาญูด ใช้เวลาก่อสร้างนานถึง 10 ปี โดยเริ่มก่อสร้างตั้งแต่ปี 1996 และเสร็จในปี 2007 โดยระดมช่างฝีมือมากกว่า 3,000 คนจากทั่วโลกมาร่วมสรรสร้างสถาปัตยกรรมอันงดงามแห่งนี้ วัสดุที่ใช้ในการสร้างมีตั้งแต่หินอ่อน เซรามิก คริสตัล และทองคำถือเป็นสถาปัตยกรรมที่ผสมผสานความทันสมัยให้เข้ากับวัฒนธรรมของศาสนาอิสลามได้อย่างลงตัว ความสำคัญของมัสยิดแห่งนี้ นอกจากจะเป็นที่รองรับผู้มาประกอบพิธีกรรมทางศาสนาได้ถึง 40,000 คนแล้ว ยังเป็นแหล่งดึงดูดนักท่องเที่ยวที่มากที่สุดเป็นอันดับที่ 25 ของโลกด้วยไฮไลต์สำคัญที่ไม่ควรพลาด คือ การเข้าชม โคมไฟเซนเดอร์เลียร์ที่ใหญ่ที่สุดในโลก มูลค่าราว 30 ล้านดอลลาร์สหรัฐฯ ทำจากทองคำและทองแดง นำเข้าจากประเทศเยอรมนีและ พรมผืนใหญ่ที่สุดในโลก ที่ทอเป็นผืนเดียวไม่มีรอยต่อ ขนาด 5,627 ตารางเมตรนอกจากเป็นสถานที่ท่องเที่ยวและประกอบพิธีทางศาสนาแล้ว มัสยิดซิคซาญูด ยังเป็นสุสานฝังพระบรมศพของ Sheikh Zayed bin Sultan Al Nahyanอดีตประธานาธิบดีคนแรกแห่งสหรัฐอาหรับเอมิเรตส์ ซึ่งเป็นผู้สร้างมัสยิดแห่งนี้ไว้ก่อนจะสวรรคตด้วย







## บริษัท กราเวลซี้ด จำกัด

105/12 หมู่ 4 ถนนราชพฤกษ์ ตำบลบางรักน้อย

อำเภอเมือง จ.นนทบุรี 11000

สอบถามข้อมูลโปรแกรมทัวร์ โทร. 02-108-7900

Email : contact@travelzeed.com

www.travelzeed.com

กทท.ลาวที่ 11/08038



@travelzeed

**\*\*\*การแต่งกาย\*\*\* สำคัญมากและกรุณาปฏิบัติอย่างเคร่งครัด**

**ผู้ชาย :** ต้องแต่งตัวสุภาพเรียบร้อย ใส่กางเกงขายาว เสื้อแขนยาว

**ผู้หญิง :** ห้ามใส่เสื้อผ้ารัดรูป เสื้อและกางเกงห้ามแนบเนื้อเสื้อแขนยาว กางเกงขายาว และต้องเตรียมผ้า  
สำหรับคลุมศีรษะด้วย

ถ่ายรูปกับรถ Ferrari ณ บริเวณด้านหน้า เฟอร์รารีเวิลด์ Ferrari World theme park (ไม่รวมค่า

เข้าชมประมาณ 80USD/ท่าน) เป็นสวนสนุกในร่มแห่งแรกและใหญ่ที่สุดในโลกออกแบบมาได้

อย่างโดดเด่นด้วยสัญลักษณ์เฟอร์รารีขนาดใหญ่บนหลังคาสีแดงสดส่วนโค้งเว้าของหลังคาได้แรงบันดาลใจจาก Ferrari GT body มีขนาดครอบคลุมพื้นที่ทั้งหมด 200,000 ตารางเมตรมีพื้นที่ในร่ม

ให้ผู้เข้าชมได้ 86,000 ตารางเมตรขนาดใหญ่พอกับ 7 สนามฟุตบอลเลยทีเดียวจุดประสงค์ที่สร้างขึ้นก็เพื่อระลึกถึงผู้ผลิตรถยนต์เฟอร์รารีขวัญใจคนทั่วโลก







## บริษัท กราเวลซี้ด จำกัด

105/12 หมู่ 4 ถนนราชพฤกษ์ ตำบลบางรักน้อย

อำเภอเมือง จ.นนทบุรี 11000

สอบถามข้อมูลโปรแกรมทัวร์ โทร. 02-108-7900

Email : contact@travelzeed.com

www.travelzeed.com

กทท.ลาวที่ 11/08038



@travelzeed

เที่ยง

### ๑๐ บริการอาหารกลางวัน ณ ภัตตาคาร

ถ่ายรูปกับ **โรงแรม เอมิเรตส์ พาเลซ (Emirates Palace)** ในกรุงอาบูดาบี (Abu Dhabi) เมืองหลวงของประเทศสาธารณรัฐอาหรับเอมิเรตส์ (UAE) โดยโรงแรมที่เปิดให้บริการเมื่อปี ค.ศ.2005 (พ.ศ.2548) แห่งนี้ ใช้งบประมาณในการก่อสร้างถึง 3,000 ล้านดอลลาร์สหรัฐ หรือ 1.9 ล้านปอนด์ หรือประมาณ 96,000 ล้านบาท จากการใช้ เงิน ทอง และหินอ่อน เป็นวัสดุในการก่อสร้าง ประติมากรรมหรือสถาปัตยกรรม สไตล์อาหรับ นอกจากนี้โรงแรมแห่งนี้ยังติดตั้งคอมไฟระย้าที่ทำขึ้นมาจากแก้วคริสตัลของ "สวารอฟสกี" เป็นจำนวนถึง 1,002 ชิ้น ตัวโรงแรมนั้นตั้งอยู่ที่ริมชายหาด ยาวประมาณ 1.3 กิโลเมตร และตัวตึกโรงแรมเอง มีความกว้างประมาณ 850,000 ตารางเมตร ออกแบบโดยสถาปนิกชื่อดังชาวอังกฤษ นามว่า John Elliot



ถ่ายรูปกับตึก **เอทิฮัดทาวเวอร์ (Etihad Tower)** คือ **กลุ่มอาคารที่ใช้ในการถ่ายทำฉาก 'จัมปรัล' ข้ามตึกของโดมินิกทอเรตโต (รับบทโดยวินดีเซล) ในหนังเรื่อง Furious 7** ที่ผสมผสานทั้งความสวยงามยิ่งใหญ่ของสถาปัตยกรรมเข้ากับวิศวกรรมสุดห้ามที่ไม่มีมนุษย์ปกติคนไหนก็อยากทำเป็นต้นแบบของความหรูหราและงดงามท่ามกลางบรรดาตึกระฟ้าในอาบูดาบีตัวอาคารสำนักงานสร้างจากหินอ่อนและประกอบไปด้วยการตกแต่งรายละเอียดอย่างใส่ใจและระบบไฟที่ทันสมัยทั่วทั้งอาคารตั้งแต่ทางเข้าอาคารผู้ที่แวะเวียนมาที่เอทิฮัดทาวเวอร์จะต้องประทับใจกับบรรยากาศและสภาพแวดล้อมชั้นหนึ่งที่ทำให้ทั้งความสะดวกรสบายและความสวยงามทันสมัย หลังจากนั้นนำ





## บริษัท กราเวลซี้ด จำกัด

105/12 หมู่ 4 ถนนราชพฤกษ์ ตำบลบางรักน้อย

อำเภอเมือง จ.นนทบุรี 11000

สอบถามข้อมูลโปรแกรมทัวร์ โทร. 02-108-7900

Email : contact@travelzeed.com

www.travelzeed.com

กทท.ลวที่ 11/08038



@travelzeed

ท่านเดินทางกลับ **มหานครดูไบ** เพื่อรับประทานอาหารเช้า (โดยใช้เวลาในการเดินทางประมาณ 2 ชั่วโมง)

**เย็น** ๑๑ บริการอาหารเช้า ณ ภัตตาคารอาหาร

**19.00 น.** นำท่านออกเดินทางสู่ **สนามบินนานาชาติชาร์จา** เพื่อเดินทางกลับสู่ประเทศไทย โดยสายการบิน Air Arabia (G9) **\*\* บริการอาหารและเครื่องดื่มบนเครื่อง\*\***

**วันที่ห้า** สนามบินนานาชาติชาร์จา • สนามบินสุวรรณภูมิ กรุงเทพฯ

๑๑ (-/-/เย็น)

**22.10 น.** ออกเดินทางสู่ประเทศไทย โดยสายการบินแอร์อาระเบีย Air Arabia (G9)

เที่ยวบินที่ **G9-821** (ใช้เวลาบิน 6 ชั่วโมง 10 นาที+)

**07.20 น.** เดินทางถึงกรุงเทพฯ โดยสวัสดิภาพพร้อมความประทับใจไม่รู้ลืม





## บริษัท กราเวลซี้ด จำกัด

105/12 หมู่ 4 ถนนราชพฤกษ์ ตำบลบางรักน้อย  
อำเภอเมือง จ.นนทบุรี 11000

สอบถามข้อมูลโปรแกรมทัวร์ โทร. 02-108-7900

Email : contact@travelzeed.com

www.travelzeed.com

กทท.ลาวที่ 11/08038



@travelzeed



## อัตราค่าบริการรวม

- ✈️ ตัวเครื่องบินไป - กลับพร้อมกรุ๊ป กรุงเทพฯ-ดูไบ-กรุงเทพฯ สายการบิน Air Arabia (G9) เป็นตัวหมู่คณะไม่สามารถสะสมไมล์ได้
- ✈️ ภาษีน้ำมันและภาษีตัวทุกชนิด (สงวนสิทธิ์เก็บเพิ่มหากสายการบินปรับขึ้นก่อนวันเดินทาง)
- 🧳 ค่าระวางน้ำหนักกระเป๋าไม่เกิน 30 กก.ต่อ 1 ใบ (โหลดได้ท่านละ 1 ใบ) กระเป๋าถือขึ้นเครื่อง Hand Carry 7 กก.ต่อ 1 ใบ
- 🏠 ค่าวีซ่าท่องเที่ยวประเทศดูไบ
- 🏨 ค่าโรงแรมตลอดการเดินทาง (พักห้องละ 2-3 ท่าน) (กรณีไม่ครบคู่และไม่ต้องการเพิ่มเงินพักห้องเดี่ยว)
- 🍴 ค่าอาหารทุกมื้อตามรายการระบุ, น้ำดื่มบริการบนรถวันละ 1 ขวด/ท่าน
- 🏢 ค่าเข้าชมสถานที่ตามรายการระบุ
- 🚌 ค่ารถโค้ชรับ-ส่งสถานที่ท่องเที่ยวตามรายการระบุ
- 🏥 ประกันอุบัติเหตุวงเงิน 1,000,000 บาท, ค่ารักษาพยาบาลในต่างประเทศวงเงิน 500,000 บาท
- ⊕ **เงื่อนไขประกันการเดินทาง** ค่าประกันอุบัติเหตุและค่ารักษาพยาบาล **คุ้มครองเฉพาะกรณีที่ได้รับอุบัติเหตุระหว่างการเดินทาง ไม่คุ้มครองถึงการสูญเสียชีวิตภัยสินส่วนตัวและไม่คุ้มครองโรคประจำตัวของผู้เดินทาง**





## บริษัท กราเวลซี้ด จำกัด

105/12 หมู่ 4 ถนนราชพฤกษ์ ตำบลบางรักน้อย  
อำเภอเมือง จ.นนทบุรี 11000

สอบถามข้อมูลโปรแกรมทัวร์ โทร. 02-108-7900

Email : contact@travelzeed.com

www.travelzeed.com

กทท.ลาวที่ 11/08038



@travelzeed



## อัตราค่าบริการไม่รวม

- ✗ ภาษีหัก ณ ที่จ่าย 3% และภาษีมูลค่าเพิ่ม 7%
- ✗ ค่าทำหนังสือเดินทางไทย และค่าธรรมเนียมสำหรับผู้ถือพาสปอร์ตต่างชาติ  
ค่าน้ำหนักกระเป๋าเดินทางในกรณีที่เกิดกว่าสายการบินกำหนด 30 กิโลกรัม  
ต่อท่าน
- ✗ ค่าใช้จ่ายส่วนตัว อาทิ อาหารและเครื่องดื่มที่สั่งเพิ่มพิเศษ, โทรศัพท์-โทรสาร,  
อินเทอร์เน็ต, มินิบาร์, ชักรีดที่ไม่ได้ระบุไว้ในรายการ
- ✗ ค่าใช้จ่ายอันเกิดจากความล่าช้าของสายการบิน, อุบัติภัยทางธรรมชาติ, การ  
ประท้วง, การจลาจล, การนัดหยุดงาน, การถูกปฏิเสธไม่ให้ออกและเข้าเมือง  
จากเจ้าหน้าที่ตรวจคนเข้าเมืองและเจ้าหน้าที่กรมแรงงานทั้งที่เมืองไทยและ  
ต่างประเทศซึ่งอยู่นอกเหนือความควบคุมของบริษัทฯ
- ✗ ค่าทิปไกด์ท้องถิ่น, พนักงานขับรถ, ตามระเบียบธรรมเนียม รวมทั้งทริป 70  
USD/ท่าน ค่าทิปหัวหน้าทัวร์แล้วแต่ความพึงพอใจ





## บริษัท กราเวลซี้ด จำกัด

105/12 หมู่ 4 ถนนราชมงคล ตำบลบางรักน้อย  
อำเภอเมือง จ.นนทบุรี 11000

สอบถามข้อมูลโปรแกรมทัวร์ โทร. 02-108-7900

Email : contact@travelzeed.com

www.travelzeed.com

กทท.ลาวที่ 11/08038



@travelzeed

# เงื่อนไขการจองทัวร์

1.บริษัทฯ ขอสงวนสิทธิ์คณะเดินทาง 15 ท่านขึ้นไป กรณีไม่ถึง 15 ท่าน ทางบริษัทจะขอเลื่อนการเดินทางหรือยกเลิกการเดินทาง หรือเปลี่ยนแปลงราคาค่าทัวร์เพิ่ม โดยจะแจ้งให้ท่านทราบล่วงหน้า 20 วันก่อนการเดินทาง

2. กรุณาจองทัวร์ล่วงหน้า ก่อนการเดินทาง **พร้อมชำระมัดจำ 25,000 บาท** ส่วนที่เหลือชำระทันทีก่อนการเดินทางไม่น้อยกว่า 15 วัน มิฉะนั้นถือว่าท่านยกเลิกการเดินทางโดยอัตโนมัติ (ช่วงเทศกาลกรุณาชำระก่อนเดินทาง 21 วัน)

## 3. กรณียกเลิก

3.1 ยกเลิกหลังจากวางเงินมัดจำ ทางบริษัทฯ ขอสงวนสิทธิ์การคืนเงินมัดจำโดยไม่มีเงื่อนไขใดๆทั้งสิ้น

3.2 ยกเลิกการเดินทางหลังชำระเต็มจำนวนทางบริษัทฯ ขอสงวนสิทธิ์การคืนเงินทั้งหมดโดยไม่มีเงื่อนไขใดๆทั้งสิ้น

## 4. กรณีเจ็บป่วย

4.1 กรณีเจ็บป่วย จนไม่สามารถเดินทางได้ ซึ่งจะต้องมีใบรับรองแพทย์จากโรงพยาบาลรับรอง บริษัทฯ จะทำการเลื่อนการเดินทางของท่านไปยังคณะต่อไปแต่ทั้งนี้ท่านจะต้องเสียค่าใช้จ่ายที่ไม่สามารถยกเลิกหรือเลื่อนการเดินทางได้ตามความเป็นจริง

5. กรณีที่ท่านมีเดินทางบินภายในประเทศและต้องออกตัวภายใน เช่น (ตัวเครื่องบิน, ตัวรถทัวร์, ตัวรถไฟ) กรุณาสอบถามที่เจ้าหน้าที่ทุกครั้งก่อนทำการออกตัวหรือชำระค่าทัวร์ เนื่องจากสายการบินอาจมีการปรับเปลี่ยนไฟล์ทบินหรือเวลาบินโดยไม่ได้แจ้งให้ทราบล่วงหน้าหากเกิดข้อผิดพลาดใดๆทางบริษัทฯ ขอสงวนสิทธิ์ในการรับผิดชอบทุกกรณี







## บริษัท กราเวลซี้ด จำกัด

105/12 หมู่ 4 ถนนราชพฤกษ์ ตำบลบางรักน้อย

อำเภอเมือง จ.นนทบุรี 11000

สอบถามข้อมูลโปรแกรมทัวร์ โทร. 02-108-7900

Email : contact@travelzeed.com

www.travelzeed.com

กทท.เลขที่ 11/08038



@travelzeed

### เอกสารที่ใช้ในการยื่นวีซ่าประเทศยุโรป 10 วันล่วงหน้าก่อนเดินทาง

- ❖ สแกนหน้าพาสปอร์ตสีที่ชัดเจน ห้ามถ่ายจากมือถือ และวันหมดอายุหนังสือเดินทางต้องมีอายุเหลือมากกว่า 6 เดือน
- ❖ รูปถ่าย : รูปสี ขนาด 2 นิ้ว พื้นหลังสีขาวเท่านั้น 2 รูป หน้าตรง ไม่ยิ้มเห็นฟัน เก็บผมให้เรียบร้อย
- ❖ กรณีผู้เดินทางอายุไม่ถึง 20 ปีบริบูรณ์ เด็กไม่ได้เดินทาง กับบิดาและมารดา จะต้องมียินยอมให้บุตรเดินทาง ไปต่างประเทศจากเขตหรืออำเภอ (ภาษาไทย และภาษาอังกฤษ) + หน้าพาสปอร์ตของบิดาและมารดา + หนังสือรับรองค่าใช้จ่าย
- ❖ กรณีผู้เดินทางอายุไม่ถึง 20 ปีบริบูรณ์ ต้องเตรียมสำเนาสูติบัตร ภาษาไทย 1 ฉบับ และ ใบสูติบัตรตัวจริง ภาษาอังกฤษ 1 ฉบับ
- ❖ กรณีผู้เดินทางอายุไม่ถึง 20 ปีบริบูรณ์ เปลี่ยนชื่อ-นามสกุล ต้องเตรียมเอกสารเปลี่ยนชื่อ-นามสกุล ภาษาอังกฤษตัวจริง 1 ฉบับ

### รูปถ่ายขนาด 2 นิ้ว สแกนคู่กับ Passport เดิม 2 หน้า



หมายเหตุ : สแกนสีเท่านั้น





## บริษัท กราเวลซิด จำกัด

105/12 หมู่ 4 ถนนราชพฤกษ์ ตำบลบางรักน้อย

อำเภอเมือง จ.นนทบุรี 11000

สอบถามข้อมูลโปรแกรมทัวร์ โทร. 02-108-7900

Email : contact@travelzeed.com

www.travelzeed.com

กกน.ลาวที่ 11/08038



@travelzeed

**\*\* ในกรณีวีซ่าของท่านไม่ผ่านการพิจารณาจากประเทศคู่ไป**

**ทางบริษัทฯจะไม่รับผิดชอบคืนเงินค่าทัวร์ให้ทุกกรณี\*\***

### รายละเอียดเพิ่มเติม

- ❖ บริษัทฯมีสิทธิ์ในการเปลี่ยนแปลงโปรแกรมทัวร์ในกรณีที่เกิดเหตุสุดวิสัยจนไม่อาจแก้ไขได้
- ❖ เที่ยวบิน , ราคาและรายการท่องเที่ยว สามารถเปลี่ยนแปลงได้ตามความเหมาะสมโดยคำนึงถึงผลประโยชน์ของผู้เดินทางเป็นสำคัญ
- ❖ หนังสือเดินทางต้องมีอายุการใช้งานเหลือไม่น้อยกว่า 6 เดือน และบริษัทฯรับเฉพาะผู้มีจุดประสงค์เดินทางเพื่อท่องเที่ยวเท่านั้น (หนังสือเดินทางต้องมีอายุเหลือใช้งานไม่น้อยกว่า 6 เดือน บริษัทฯไม่รับผิดชอบหากอายุเหลือไม่ถึงและไม่สามารถเดินทางได้ )
- ❖ ทางบริษัทฯจะไม่รับผิดชอบใดๆทั้งสิ้น หากเกิดความล่าช้าของสายการบิน,สายการบินยกเลิกบิน , การประท้วง,การนัดหยุดงาน,การก่อกวนจลาจล หรือกรณีท่านถูกปฏิเสธการเข้าหรือออกเมืองจากเจ้าหน้าที่ตรวจคนเข้าเมือง หรือ เจ้าหน้าที่กรมแรงงานทั้งจากไทยและต่างประเทศซึ่งอยู่นอกเหนือความรับผิดชอบของบริษัทฯหรือเหตุภัยพิบัติทางธรรมชาติ(ซึ่งลูกค้าจะต้องยอมรับในเงื่อนไขในกรณีที่เกิดเหตุสุดวิสัย ซึ่งอาจจะปรับเปลี่ยนโปรแกรมตามความเหมาะสม)
- ❖ ทางบริษัทฯจะไม่รับผิดชอบใดๆทั้งสิ้น หากผู้เดินทางประสบเหตุสภาวะฉุกเฉินจากโรคประจำตัว ซึ่งไม่ได้เกิดจากอุบัติเหตุในรายการท่องเที่ยว(ซึ่งลูกค้าจะต้องยอมรับในเงื่อนไขในกรณีที่เกิดเหตุสุดวิสัย ซึ่งอยู่นอกเหนือความรับผิดชอบของบริษัทฯทัวร์)
- ❖ ทางบริษัทฯจะไม่รับผิดชอบใดๆทั้งสิ้น หากท่านใช้บริการของทางบริษัทฯไม่ครบ อาทิ ไม่เที่ยวบางรายการ ,ไม่ทานอาหารบางมื้อ,เพราะค่าใช้จ่ายทุกอย่างทางบริษัทฯได้ชำระค่าใช้จ่ายให้ตัวแทนต่างประเทศแบบเหมาจ่ายขาด ก่อนเดินทางเรียบร้อยแล้วเป็นการชำระเหมาขาด
- ❖ ทางบริษัทฯจะไม่รับผิดชอบใดๆทั้งสิ้น หากเกิดสิ่งของสูญหายจากการโจรกรรมและหรือเกิดอุบัติเหตุที่เกิดจากความประมาทของนักท่องเที่ยวเองหรือในกรณีที่กระเป๋าสัญหายหรือขารูดจากสายการบิน
- ❖ กรณีที่การตรวจคนเข้าเมืองทั้งที่กรุงเทพฯและในต่างประเทศปฏิเสธมิให้เดินทางออกหรือเข้าประเทศที่ระบุไว้ในรายการเดินทาง บริษัทฯขอสงวนสิทธิ์ที่จะไม่คืนค่าบริการไม่ว่ากรณีใดๆทั้งสิ้น





## บริษัท กราเวลซิด จำกัด

105/12 หมู่ 4 ถนนราชพฤกษ์ ตำบลบางรักน้อย

อำเภอเมือง จ.นนทบุรี 11000

สอบถามข้อมูลโปรแกรมทัวร์ โทร. 02-108-7900

Email : contact@travelzeed.com

www.travelzeed.com

กทท.ลาวที่ 11/08038



@travelzeed

- ❖ ตัวเครื่องบินเป็นตัวราคาพิเศษ กรณีที่ท่านไม่เดินทางพร้อมคณะไม่สามารถนำมาเลื่อนวันหรือคืนเงินและไม่สามารถเปลี่ยนชื่อได้หากมีการปรับราคาบัตรโดยสารสูงขึ้น ตามอัตราค่าน้ำมันหรือค่าเงินแลกเปลี่ยนทางบริษัท สงวนสิทธิ์ปรับราคาตัวดังกล่าว
- ❖ เมื่อท่านตกลงชำระเงินไม่ว่าทั้งหมดหรือบางส่วนผ่านตัวแทนของบริษัทฯหรือชำระโดยตรงกับทางบริษัทฯ ทางบริษัทฯจะถือว่าท่านได้ยอมรับในเงื่อนไขข้อตกลงต่างๆที่ได้ระบุไว้ข้างต้นนี้แล้วทั้งหมด
- ❖ กรู๊ปที่เดินทางช่วงวันหยุดหรือเทศกาลที่ต้องการันตีมัดจำกับสายการบินหรือผ่านตัวแทนในประเทศหรือต่างประเทศ รวมถึงเที่ยวบินพิเศษ เช่น Charter Flight , Extra Flight จะไม่มีการคืนเงินมัดจำหรือค่าทัวร์ทั้งหมด
- ❖ ในกรณีของ PASSPORT นั้น จะต้องไม่มีการชำรุด เปียกน้ำ การขีดเขียนรูปต่างๆหรือแม้กระทั่งตราปั้มลายการ์ตูน ที่ไม่ใช่การประทับตราอย่างเป็นทางการของตม. กรุณาตรวจสอบ PASSPORT ของท่านก่อนการเดินทางทุกครั้ง หาก ตม.ปฏิเสธการเข้า-ออกเมืองของท่าน ทางบริษัทฯจะไม่รับผิดชอบใดๆทั้งสิ้น
- ❖ กรณีมี “คดีความ” ที่ไม่อนุญาตให้ท่านเดินทางออกนอกประเทศได้ โปรดทำการตรวจสอบก่อนการจองทัวร์ว่าท่านสามารถเดินทางออกนอกประเทศได้หรือไม่ ถ้าไม่สามารถเดินทางได้ ซึ่งเป็นสิ่งที่อยู่เหนือการควบคุมของบริษัทฯ ทางบริษัทฯจะไม่รับผิดชอบใดๆทั้งสิ้น
- ❖ กรณี “หญิงตั้งครรภ์” ท่านจะต้องมีใบรับรองแพทย์ ระบุชัดเจนว่าสามารถเดินทางออกนอกประเทศได้ รวมถึงรายละเอียดอายุครรภ์ที่ชัดเจน สิ่งนี้อยู่เหนือการควบคุมของบริษัทฯ ทางบริษัทฯจะไม่รับผิดชอบใดๆทั้งสิ้น
- ❖ กรณีใช้หนังสือเดินทางราชการ(เล่มน้ำเงิน)เดินทางเพื่อการท่องเที่ยวเกี่ยวกับคณะทัวร์ หากท่านถูกปฏิเสธในการเข้า-ออกประเทศใดๆก็ตาม ทางบริษัทฯ ขอสงวนสิทธิ์ไม่คืนค่าทัวร์และรับผิดชอบใดๆทั้งสิ้น

**\*\* ก่อนตัดสินใจจองทัวร์ควรอ่านเงื่อนไขการเดินทางและรายการทัวร์อย่างละเอียดทุกหน้าอย่างถ่องแท้**

**แล้วจึงมัดจำเพื่อประโยชน์ของท่านเอง\*\***