



บริษัท ทราเวลซี้ด จำกัด

105/12 หมู่ 4 ถนนราชพฤกษ์ ตำบลบางรักน้อย

อำเภอเมือง จ.นนทบุรี 11000

สอบถามข้อมูลโปรแกรมทัวร์ โทร. **02-108-7900**

Email : contact@travelzeed.com

www.travelzeed.com



@travelzeed

FUKUOKA YUFUIN SAKURA

7 DAY 5 NIGHT BY THAI AIRWAYS



FUKUOKA YUFUIN SAKURA

เดินเล่นชมเมืองฮิตะตามาเอะ - ทะเลสาบคิริน - ออนเซ็น
เดินเล่นชมเมืองยูฟูอิน - สวนดอกไม้คึกุ - เมืองคุโรกาว่า
มิจิโกะพอร์ต - ตลาดปลาการ์โตะ - THE OUTLET KITAKYUSHU
SHOPPING CANAL CITY - วัดนันโซอิน - ชมซากุระ - สวนริมทะเล
ยูมิโนะคะ - กันดั้ม ลาค่าพอร์ต - อิสระช้อปปิ้งย่านเทนจิน

24-30 มี.ค.

7วัน
5คืน



69,900.-



TOP -214



บริษัท กราวลซี้ด จำกัด

105/12 หมู่ 4 ถนนราชพฤกษ์ ตำบลบางรักน้อย

อำเภอเมือง จ.นนทบุรี 11000

สอบถามข้อมูลโปรแกรมทัวร์ โทร. 02-108-7900

Email : contact@travelzeed.com

www.travelzeed.com



@travelzeed

กำหนดการเดินทาง : 24 - 30 มีนาคม 2567

วัน	รายการท่องเที่ยว	เช้า	เที่ยง	เย็น	โรงแรมที่พัก
24	สนามบินสุวรรณภูมิ - สนามบินฟุกุโอกะ TG 648 (01.00 - 08.10)	-	-	-	
25	สนามบินฟุกุโอกะ - เดินเล่นชมเมือง ฮิตะตามาเมะ - ทะเลสาบคิริน - ออนเซ็น				KOKONOE YUYUTEI HOTEL หรือเทียบเท่า
26	เดินเล่นชมเมืองยูฟูอิน - สวนดอกไม้คัจจุ เมืองคุโรกะวะ - ออนเซ็น				KOKONOE YUYUTEI HOTEL หรือเทียบเท่า
27	โมจิโกะพอร์ต - ตลาดปลาคาระโตะ - THE OUTLET KITAKYUSHU - SHOPPING CANAL CITY				MONTEREY LA SOEUR HOTEL หรือเทียบเท่า
28	วัดนันโซอิน - ชมซากุระ - สวนริมทะเล ยูมิโมนะกะ - กันดั้ม ลาล่าพอร์ต				MONTEREY LA SOEUR HOTEL หรือเทียบเท่า
29	อิสระช้อปปิ้งย่านเทนจิน ไม่ใช้รถในการเดินทาง				MONTEREY LA SOEUR HOTEL หรือเทียบเท่า
30	สนามบินฟุกุโอกะ - สนามบินสุวรรณภูมิ TG 649 (11.40 - 15.40)				

ลำดับ	วันเดินทาง	ราคาผู้ใหญ่	เด็กมีเตียง (6-11ปี)	เด็ก ไม่มีเตียง (2-5ปี)	พักเดี่ยว	ราคาไม่ รวมตัว
ราคานี้ไม่รวมค่าทิปไกด์และคนขับ 700 บาท / ท่าน						
1	24 - 30 มีนาคม 2567	69,900	66,900	63,900	12,900	45,900

** หมายเหตุ : น้ำหนักกระเป๋า 25 กก



บริษัท กราเวลซี้ด จำกัด

105/12 หมู่ 4 ถนนราชพฤกษ์ ตำบลบางรักน้อย

อำเภอเมือง จ.นนทบุรี 11000

สอบถามข้อมูลโปรแกรมทัวร์ โทร. 02-108-7900

Email : contact@travelzeed.com

www.travelzeed.com



@travelzeed

วันแรกของ
การเดินทาง

สนามบินสุวรรณภูมิ

สนามบินสุวรรณภูมิ



เวลา 22.00 น. พร้อมกันที่ ท่าอากาศยานสุวรรณภูมิ อาคารผู้โดยสารขาออกระหว่างประเทศ เคาน์เตอร์สายการบินไทยแอร์เวย์ เจ้าหน้าที่คอยให้การต้อนรับดูแลด้านเอกสาร เช็คอิน และสัมภาระในการเดินทาง

สนามบินฟูกูโอกะ – เดินเล่นชมเมืองฮิตะตามาเมะ –
ทะเลสาบคิริน – ออนเซน

วันที่สองของ
การเดินทาง

สนามบินฟูกูโอกะ



เวลา 01.00 น. ออกเดินทางสู่ สนามบินฟูกูโอกะ ประเทศญี่ปุ่น โดย สายการบินไทยแอร์เวย์ เที่ยวบินที่ TG 648

เวลาญี่ปุ่น เร็วกว่าประเทศไทย 2 ชั่วโมง

เวลา 08.10 น. เดินทางถึง สนามบินฟูกูโอกะ นำท่านผ่านขั้นตอนการตรวจคนเข้าเมืองและศุลกากร

นำท่านเดินทางสู่ ย่านเมืองเก่าฮิตะตามาเมะ เป็นเขตพื้นที่ที่เมืองเก่ามาตั้งแต่ในสมัยเอโดะ ช่วงปี ค.ศ. 1616 ที่นี้ยังคงได้รับการอนุรักษ์ไว้ ที่นี้ได้รับฉายาว่าเป็น LITTLE KYOTO แห่งหนึ่งของภูมิภาคคิวชู ถูกเพลิงไหม้ในช่วงปี



บริษัท กราวลซี้ด จำกัด

105/12 หมู่ 4 ถนนราชพฤกษ์ ตำบลบางรักน้อย

อำเภอเมือง จ.นนทบุรี 11000

สอบถามข้อมูลโปรแกรมทัวร์ โทร. 02-108-7900

Email : contact@travelzeed.com

www.travelzeed.com



@travelzeed

ค.ศ. 1772 และถูกทำลายลงในปี ค.ศ. 1887 จากนั้นได้ถูกบูรณะขึ้นมาใหม่ บริเวณย่าน MAMEDA-MACHI มีถนนเส้นหลัก 2 สาย ทอดยาวตั้งแต่ทิศเหนือจรดทิศใต้ นั่นก็คือถนน KAMIMACHI และ MIYUKI ตลอดทั้งสองข้างทาง แวดล้อมไปด้วยอาคารบ้านเรือนเก่าแก่และร้านค้ามากมาย ตั้งเรียงรายไปด้วยสถาปัตยกรรมแบบโบราณ



รับประทานอาหารกลางวัน ณ ภัตตาคาร

จากนั้นนำท่านสู่ **ทะเลสาบคิริน** น้ำ ในทะเลสาบแห่งนี้ไหลมาจากน้ำพุร้อนจึงทำให้น้ำในสระอุ่นอยู่ตลอดเวลา โดยในตอนเช้าบริเวณผิวน้ำ จะมีไอน้ำลอยขึ้นมา ทะเลสาบคิรินถือเป็นอีกหนึ่งทะเลสาบที่มีทัศนียภาพรอบ ๆ ที่สวยงามเป็นธรรมชาติ โดยเฉพาะในฤดูใบไม้เปลี่ยนสีและฤดูหนาว รอบ ๆ ทะเลสาบมีทางให้เดินไปท่ามกลางธรรมชาติ บางจุดก็ยื่นเข้าไปในทะเลสาบเหมาะแก่การมาเดินเล่น ถ่ายรูป โดยมีทะเลสาบคิรินเป็นฉากหลัง ภายในบริเวณยังมีสวนเล็ก ๆ ร้านอาหาร และคาเฟ่ให้บริการอยู่ในละแวกเดียวกันด้วย



นำท่านเข้าสู่ที่พัก **KOKONOE YUYUTEI HOTEL ONSEN** หรือเทียบเท่า

รับประทานอาหารค่ำ ณ ห้องอาหารของโรงแรม



บริษัท กราเวลซี้ด จำกัด

105/12 หมู่ 4 ถนนราชพฤกษ์ ตำบลบางรักน้อย

อำเภอเมือง จ.นนทบุรี 11000

สอบถามข้อมูลโปรแกรมทัวร์ โทร. 02-108-7900

Email : contact@travelzeed.com

www.travelzeed.com



@travelzeed



หลังจากรับประทานอาหารค่ำแล้ว ให้ท่านได้อาบน้ำแร่เพื่อสุขภาพ

เพิ่มวิตามินผิวให้กับร่างกาย ผ่อนคลายความเมื่อยล้าได้อย่างเต็มที่



วันที่สามของ
การเดินทาง

เดินเล่นชมเมืองยูฟูอิน -

สวนดอกไม้คูดุ - เมืองคุโรกะวะ - ออนเซ็น

รับประทานอาหารเช้า ณ ห้องอาหารของโรงแรม

จากนั้นนำท่านสู่ **เมืองยูฟูอิน** เมืองเล็กสุดน่ารัก รายล้อมไปด้วยธรรมชาติและออนเซ็น เห็นเป็นเมืองเล็ก ๆ แบบนี้ กลับเต็มไปด้วยเสน่ห์ ของบ้านเมืองที่ยังคงความคลาสสิกสไตล์ญี่ปุ่นแบบดั้งเดิมเอาไว้ และยังเป็นแหล่งเรียวกังออนเซ็นขึ้นชื่อ นำท่านเดินเล่นที่ **ถนนคนเดินยูโนะสึโบะ** สองข้างทางจะเต็มไปด้วยร้านค้า ร้านอาหาร ร้านขนมและร้านไอติมขึ้นชื่อ ร้านกาแฟน่ารัก ๆ ตลอดไปจนถึงร้านขายของที่ระลึก ที่มีทั้งสินค้าแฮนด์เมด และท่านจะเห็น รถลากโบราณ ที่จะคอยสแตนบายตามจุดต่าง ๆ บนท้องถนน เพื่อรับส่งนักท่องเที่ยวที่ไม่อยากเดินให้เหนื่อย เป็นเสน่ห์อีกอย่างหนึ่งของการมาเที่ยวยูฟูอิน





บริษัท กราวลซี้ด จำกัด

105/12 หมู่ 4 ถนนราชพฤกษ์ ตำบลบางรักน้อย

อำเภอเมือง จ.นนทบุรี 11000

สอบถามข้อมูลโปรแกรมทัวร์ โทร. 02-108-7900

Email : contact@travelzeed.com

www.travelzeed.com



@travelzeed

รับประทานอาหารกลางวัน ณ ภัตตาคาร

จากนั้นนำท่านชม **สวนดอกไม้คูจู (KUJU HANA KOEN)** สวนดอกไม้ขนาดใหญ่บนพื้นที่กว่า 130 ไร่ ถือเป็นสวนดอกไม้ที่ใหญ่ที่สุดแห่งหนึ่งในภูมิภาคคิวชู ด้วยดอกไม้มากกว่า 3 ล้านดอก จากกว่า 500 สายพันธุ์ที่จะแบ่งบานอวดความงามให้ได้ชมตามฤดูกาล ภายในสวนดอกไม้คูจูมีทางเดินขนาดใหญ่วนรอบไปทั่วทุ่งที่เต็มไปด้วยดอกไม้หลากชนิด ไม่ว่าจะเป็นดอกทานตะวัน, ดอกป๊อปปี้ (POPPIES), ดอกทิวลิป (TULIPS), ดอกลาเวนเดอร์ (LAVENDER), ดอกไฮเดรนเยีย (HYDRANGEA), ดอกคอสมอสสีชมพู (PINK COSMOS) หรือภาษาญี่ปุ่นเรียกว่า ชิบะซากุระ (CHIBASAKURA) และอื่น ๆ อีกหลายชนิด



ออกเดินทางสู่ **เมืองคุโรกาเวะ** เมืองที่สวยงามแห่งนี้นี้อยู่ในหุบเขา ปกคลุมไปด้วยระเบียงเมฆหมอก เหมาะแก่การเดินเล่นแม้คุณจะไม่ค่อยชอบแช่น้ำร้อนก็ตาม ต่างจากเมืองรีสอร์ทอื่นบางแห่งในญี่ปุ่น คุโรกาเวะออนเซ็นค่อนข้างเรียบง่าย รักษาบรรยากาศแบบดั้งเดิมได้เป็นอย่างดี ที่นี่จะมีร้านค้าและร้านอาหารให้ คุณได้สัมผัสมากมาย ในเมืองนี้มีร้านขายของที่ระลึกมากมาย คุณสามารถซื้อรองเท้ากันหิมะหรือเกลือสำหรับอาบน้ำ เพื่อไว้รำลึกถึงออนเซ็นที่บ้านของคุณ หรือซื้อของขวัญ ที่ทำในท้องถิ่น เช่น เครื่องปั้นดินเผาที่ทำด้วยมือ ผ้าลายพิมพ์ข้าวเกรียบเซมเบ้และสาเก



นำท่านเข้าสู่ที่พัก **KOKONOE YUYUTEI HOTEL ONSEN**หรือเทียบเท่า

รับประทานอาหารค่ำ ณ ห้องอาหารของโรงแรม



บริษัท กราเวลซี้ด จำกัด

105/12 หมู่ 4 ถนนราชพฤกษ์ ตำบลบางรักน้อย

อำเภอเมือง จ.นนทบุรี 11000

สอบถามข้อมูลโปรแกรมทัวร์ โทร. 02-108-7900

Email : contact@travelzeed.com

www.travelzeed.com



@travelzeed



หลังจากรับประทานอาหารค่ำแล้ว ให้ท่านได้อาบน้ำแร่เพื่อสุขภาพ
เพิ่มวิตามินผิวให้กับร่างกาย ผ่อนคลายความเมื่อยล้าได้อย่างเต็มที่



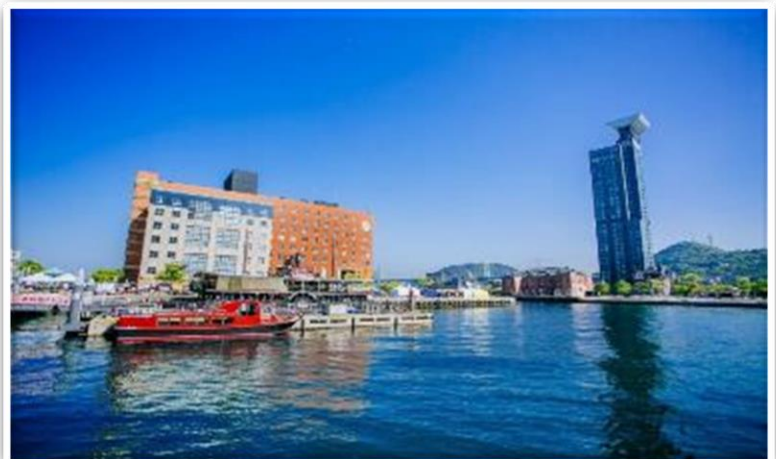
วันที่สี่ของการ
เดินทาง

โมจิโกะพอร์ต - ตลาดปลากระโตะ -

THE OUTLET KITAKYUSHU - SHOPPING CANAL CITY

รับประทานอาหารเช้า ณ ห้องอาหารของโรงแรม

ออกเดินทางสู่ **ท่าเรือโมจิโกะ** ท่าเรือแห่งนี้เป็นจุดเชื่อมระหว่างเกาะฮอนชูมายังเกาะคิวชู เคยเป็นท่าเรือที่ติดต่อค้าขายกับนานาประเทศ ในปัจจุบัน กลายเป็นสถานที่ท่องเที่ยวที่น่าสนใจแห่งหนึ่งในโซนนี้ เพราะมีการอนุรักษ์สิ่งปลูกสร้างทางประวัติศาสตร์ เช่น อดีตอาคารเรือพาณิชย์โอซาก้า อดีตศาลากรโมจิ และสถานีรถไฟโมจิโกะ เป็นต้น อาคารสไตล์นีโอ เรเนซองส์ ถูกสร้างขึ้นในปี ค.ศ. 1914 เป็น





บริษัท กราเวลซี้ด จำกัด

105/12 หมู่ 4 ถนนราชพฤกษ์ ตำบลบางรักน้อย

อำเภอเมือง จ.นนทบุรี 11000

สอบถามข้อมูลโปรแกรมทัวร์ โทร. 02-108-7900

Email : contact@travelzeed.com

www.travelzeed.com



@travelzeed

ทรัพย์สินสมบัติสำคัญทางวัฒนธรรมแห่งชาติ มีการปิดปรับปรุงครั้งใหญ่นานถึง 6 ปี และได้กลับมาเปิดให้บริการอีกครั้งเมื่อปี ค.ศ. 2018 เป็นประตูสู่สถานที่ท่องเที่ยวและอาคารทางประวัติศาสตร์ต่าง ๆ ของเมืองนี้

จากนั้นนำท่านสู่ **ตลาดปลากระโตะ** เป็นตลาดปลาชื่อดังขนาดใหญ่ ที่อุดมสมบูรณ์ไปด้วยสัตว์น้ำ และมีวิวทิวทัศน์สวยงาม จึงเป็นที่นิยมของคนท้องถิ่นที่จะมาซื้อซีฟู้ดและทานซูชิสดใหม่ที่นี้ในราคาที่ย่อมเยาว์ ในวันเสาร์ อาทิตย์ และวันหยุดที่ นี้จะมีร้านแผงลอยจำหน่ายซูชิ โดยแต่ละร้านจะปั้นซูชิหน้าต่าง ๆ วางเตรียมไว้ให้เลือกหยิบ จ่ายเงิน

แล้วก็รับประทานได้เลย เรียกได้ว่าสะดวกสำหรับนัก ท่องเที่ยว ไฮไลต์ ที่คนนิยมมาทานกัน คือ ปลาปักเป้า เมนูอาหารสุดพิเศษของท้องถิ่น เสิร์ฟเนื้อปลาสดบาง ๆรสชาติที่ต้องไปลองสักครั้งแล้วจะติดใจ



รับประทานอาหารกลางวัน ณ ภัตตาคาร



จากนั้นนำท่านสู่ **คิตะคิวชู เอาท์เล็ต** เอาท์เล็ตแห่งนี้นับว่าใหญ่ที่สุดในคิวชู เป็น แหล่งช้อปปิ้งที่มีให้เลือกซื้อได้ทุกอย่าง แบ่งออกเป็นหลายโซนให้นักท่องเที่ยวได้เดินชมและเลือกซื้อของ ซึ่งมีทั้งสินค้าแบรนด์ดัง ศูนย์อาหารที่รวมร้านอาหารขึ้นชื่อให้เลือกชิม นอกจากนี้ยังมีสวนเล็ก ๆ พร้อมสระน้ำ ให้มานั่งพักผ่อนหย่อนจากการช้อปปิ้งด้วย จากนั้นนำท่านสู่ **CANAL CITY** ภายในอาคารมีคลองไหลผ่าน มีร้านค้าหลากหลาย ตั้งแต่ร้านของที่ระลึกและร้านสินค้าคัมมะมงที่หาซื้อได้ในคิวชูเท่านั้น รวมถึงร้านค้าชื่อดังอื่น ๆ ที่

มักเห็นในห้างใหญ่ ๆ อย่าง SANRIO, UNIQLO ไปจนถึงร้านเครื่องใช้ไฟฟ้าต่าง ๆ นอกจากนี้ยังมีเคาน์เตอร์ คีนภาซี (TAX-FREE COUNTER) และเครื่องแลกเปลี่ยนเงินตราต่างประเทศอัตโนมัติ ซึ่งจะคอยอำนวยความสะดวกให้นักท่องเที่ยวอย่างเต็มที่

บริษัท กราเวลซี้ด จำกัด

105/12 หมู่ 4 ถนนราชพฤกษ์ ตำบลบางรักน้อย

อำเภอเมือง จ.นนทบุรี 11000

สอบถามข้อมูลโปรแกรมทัวร์ โทร. 02-108-7900

Email : contact@travelzeed.com

www.travelzeed.com

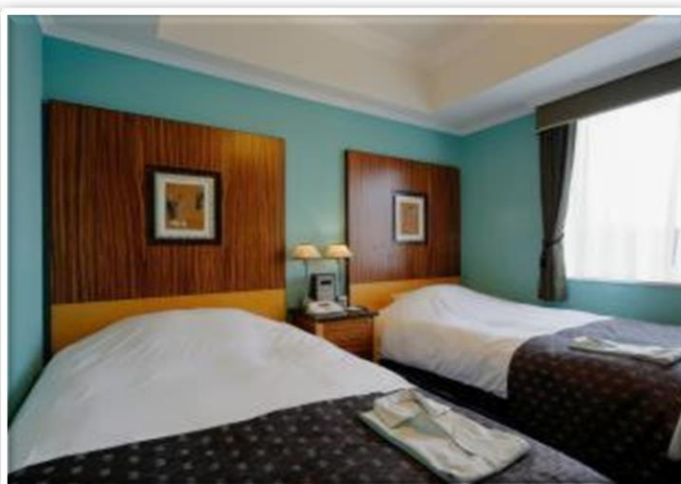


@travelzeed



รับประทานอาหารค่ำ ณ ห้องอาหารของโรงแรม

นำท่านเข้าสู่ที่พัก MONTEREY LA SOEUR HOTEL FUKUOKA หรือเทียบเท่า





บริษัท กราเวลซี้ด จำกัด

105/12 หมู่ 4 ถนนราชพฤกษ์ ตำบลบางรักน้อย

อำเภอเมือง จ.นนทบุรี 11000

สอบถามข้อมูลโปรแกรมทัวร์ โทร. 02-108-7900

Email : contact@travelzeed.com

www.travelzeed.com



@travelzeed

วันที่ห้าของ
การเดินทาง

วัดนันโซอิน - ชมซากุระ สวนริมทะเลยูมิโนะกะ
- กันดั้ม ลาล่าพอร์ต

รับประทานอาหารเช้า ณ ห้องอาหารของโรงแรม

วัดนันโซอิน (Nanzoin Temple) มีพระพุทธรูปทองสำริดขนาดใหญ่ที่สุดของญี่ปุ่น และยังมีรูปปั้นและพระพุทธรูปอื่น ๆ อีกเยอะมากในวัดนี้ แต่ที่ทำให้วัดนี้มีชื่อเสียงมากที่สุดก็คือ วัดนี้เป็นจุดเริ่มต้นของเส้นทางแสวงบุญที่ชื่อเสียงของเกาะคิวชู พระพุทธรูปนอนนี้ยาว 41 เมตร สูง 11 และหนักถึง 300 ตัน มีรูปแบบสถาปัตยกรรมแบบเดียวกับรูปปั้นพระใหญ่ที่เมืองนาระ Nara และ คามาคุระ (Kamakura) สร้างขึ้นเมื่อปี 1995 ซึ่งโดยทั่วไปพระพุทธรูปในญี่ปุ่นมักจะเป็นแบบนั่ง แต่ที่พระพุทธรูปนี้เป็นแบบนอน เพราะวัดนันโซอินนั้นได้บริจาคเงินช่วยเหลือพระในประเทศพม่าหลายครั้ง จึงมีการตอบแทนด้วยการส่งตอบแทนด้วยการส่งพระสารีริกธาตุมาตอบแทนให้ วัดนันโซอินจึงสร้างพระพุทธรูปนอนที่เป็นที่นิยมในประเทศพม่าขึ้นมาเป็นที่เก็บ



จากนั้นนำท่านสู่ **สวนริมทะเลยูมิโนะ (UMINONAKAMICHI SEASIDE PARK)** ตั้งอยู่บริเวณตัวเมืองฟูกูโอกะ (FUKUOKA CITY) อีกทั้งยังนับเป็นจุดชมซากุระที่ขึ้นชื่ออันดับต้น ๆ ของเมืองฟูกูโอกะ (FUKUOKA) เลยทีเดียวนั้นก็เพราะภายในสวนจะมีต้นซากุระมากกว่า 1,000 ต้นที่เวลาถึงฤดูใบไม้ผลิที่ก็จะพร้อมใจกันบานสะพรั่งอวดโฉมกันแบบไม่มีใครยอมใคร และไฮไลท์ของที่นี่ก็คือช่วงต้นเมษายน ที่ดอกซากุระจะบานพร้อม ๆ กันดอกเนโมฟีลาสีฟ้า ทำให้เห็นเป็นทุ่งดอกไม้สีฟ้าตัดกับดอกซากุระสีชมพู สวยงามมาก



บริษัท กราเวลซี้ด จำกัด

105/12 หมู่ 4 ถนนราชพฤกษ์ ตำบลบางรักน้อย

อำเภอเมือง จ.นนทบุรี 11000

สอบถามข้อมูลโปรแกรมทัวร์ โทร. 02-108-7900

Email : contact@travelzeed.com

www.travelzeed.com



@travelzeed

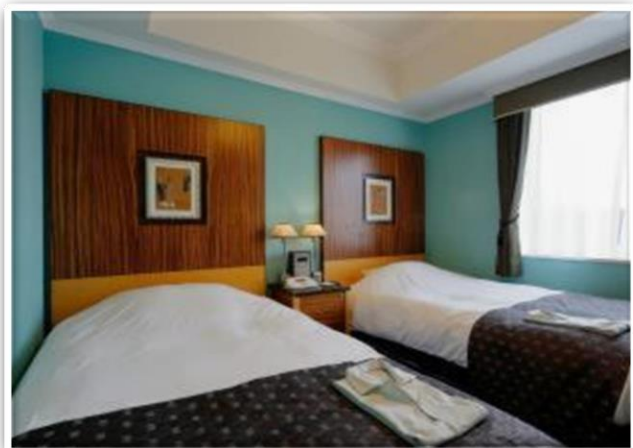
รับประทานอาหารกลางวัน ณ ภัตตาคาร

กันดั้มพาร์คเมืองฟูกูโอกะ (Gundam Park and Statue) สาวกกันดั้มต้องถูกใจสิ่งนี้ เรียกได้ว่าเป็นสวรรค์ของคนรักกันดั้มที่มาแล้วเพลินจนลืมเวลากันไปเลย โดยจะอยู่ในศูนย์การค้า Mitsui Shopping Park LalaPort Fukuoka ซึ่งที่นี่จะแบ่งออกเป็น 3 โซนด้วยกัน ไม่ว่าจะเป็น GUNDAM SIDE-F ที่จัดเต็มกันดั้มรุ่นต่าง ๆ แม้กระทั่งรุ่นลิมิเต็ดหายากไว้ให้ซ้อปให้แบบจุก ๆ ตามมาด้วย VS PARK WITH G พื้นที่ที่เต็มไปด้วยกิจกรรมต่าง ๆ เกี่ยวกับกันดั้ม รวมทั้งยังมี Namco บริเวณที่เต็มไปด้วยตู้อาร์เคด พร้อมทั้งตู้เกมส่สุดพิเศษที่มีเฉพาะที่นี่ที่เดียว แล้วยังมีไฮไลท์เด็ดเป็นหุ่นกันดั้มยักษ์ตัวใหม่ล่าสุดสูงถึง 24.8 เมตรไว้ให้ถ่ายรูปกันอีกด้วย



ให้ท่านรับประทานอาหารค่ำตามอัธยาศัย

นำท่านเข้าสู่ที่พัก MONTEREY LA SOEUR HOTEL FUKUOKA หรือเทียบเท่า



บริษัท กราเวลซี้ด จำกัด

105/12 หมู่ 4 ถนนราชพฤกษ์ ตำบลบางรักน้อย

อำเภอเมือง จ.นนทบุรี 11000

สอบถามข้อมูลโปรแกรมทัวร์ โทร. 02-108-7900

Email : contact@travelzeed.com

www.travelzeed.com



@travelzeed

วันที่หกของ
การเดินทาง

อิสระข้อป้ียงย่านเทนจิน **ไม่ใช้รถในการเดินทาง**

รับประทานอาหารเช้า ณ ห้องอาหารของโรงแรม

จากนั้นอิสระ ณ **ย่านข้อป้ียงเทินจิน (TENJIN)** ของเมืองฟูกุโอกะ ย่านแห่งนี้เปรียบเสมือนใจกลางและมีความสำคัญอย่างมากของเกาะคิวชู ซึ่งย่านแห่งนี้สามารถเดินได้ตลอดทั้งวัน เพราะมีร้านค้าต่าง ๆ มากมายตั้งเรียงรายกันอยู่ 2 ข้างทางเต็มถนน รวมถึงห้างขนาดใหญ่ตั้งสลับกันตลอดทางเดินอีกด้วย ถนนแห่งนี้มีสินค้ามากมายหลากหลายชนิด ไม่ว่าจะเป็น เครื่องใช้ไฟฟ้า เสื้อผ้า แบรินด์เนม หนังสือ เครื่องสำอาง รวมไปถึงร้านอาหารอีกอย่างมากมาย ห้าง **คานาลซิตี (CANAL CITY)** เป็นศูนย์การค้าและความบันเทิงขนาดใหญ่ในเมืองฟูกุโอกะ ประเทศญี่ปุ่น ได้รับการขนานนามว่าเป็น เมืองที่อยู่ในเมือง ประกอบด้วยร้านค้า ร้านกาแฟ ภัตตาคาร โรงละคร ศูนย์เกม โรงภาพยนตร์ โรงแรมสองแห่ง และคลองที่ไหลผ่านกลางศูนย์กลางค้า



เพื่อไม่ให้รบกวนเวลาของท่าน ให้ท่านรับประทานอาหารกลางวันและค่ำตามอัธยาศัย

นำท่านเข้าสู่ที่พัก **MONTEREY LA SOEUR HOTEL FUKUOKA** หรือเทียบเท่า



บริษัท กราเวลซี้ด จำกัด

105/12 หมู่ 4 ถนนราชพฤกษ์ ตำบลบางรักน้อย

อำเภอเมือง จ.นนทบุรี 11000

สอบถามข้อมูลโปรแกรมทัวร์ โทร. 02-108-7900

Email : contact@travelzeed.com

www.travelzeed.com



@travelzeed

วันที่เจ็ดของ
การเดินทาง

สนามบินฟุกุโอกะ – สนามบินสุวรรณภูมิ

รับประทานอาหารเช้า ณ ห้องอาหารของโรงแรม

ถึงเวลาอันสมควร นำท่านเดินทางไปสู่ สนามบินฟุกุโอกะ

เวลา 11.40 น. ออกเดินทางสู่ ท่าอากาศยานสุวรรณภูมิ กรุงเทพฯ ฯ

โดยสารการบินไทยแอร์เวย์ เที่ยวบินที่ TG 649

เวลา 15.40 น. เดินทางถึง ท่าอากาศยานสุวรรณภูมิ กรุงเทพฯ ฯ โดยสวัสดิภาพ

พร้อมกับความประทับใจ



บริษัท กราเวลซี้ด จำกัด

105/12 หมู่ 4 ถนนราชพฤกษ์ ตำบลบางรักน้อย

อำเภอเมือง จ.นนทบุรี 11000

สอบถามข้อมูลโปรแกรมทัวร์ โทร. 02-108-7900

Email : contact@travelzeed.com

www.travelzeed.com



@travelzeed

เงื่อนไขการจองทัวร์

อัตรานี้รวม

- ✓ ราคานี้รวมภาษีน้ำมัน ณ วันที่ 01 สิงหาคม 2566 และ ทางบริษัทฯ ขอสงวนสิทธิ์ในการปรับภาษีน้ำมันขึ้น หากทางสายการบินมีการเรียกเก็บเพิ่มเติม โดยทางบริษัท จะแจ้งให้ทราบก่อนการออกตั๋วเครื่องบิน
- ✓ ค่าตัวเครื่องบินไป-กลับ ตามเส้นทางที่ระบุ
- ✓ ค่าภาษีสนามบินทุกแห่งตามรายการที่ระบุ
- ✓ ค่าพาหนะรับส่งตามรายการนำเที่ยวที่ระบุ
- ✓ ค่าโรงแรมห้องพัก 2-3 ท่านต่อห้องตามรายการที่ระบุ
- ✓ ค่าอาหาร เครื่องดื่มตามรายการที่ระบุ
- ✓ ค่าเข้าชมสถานที่ต่างๆ ตามรายการที่ระบุ
- ✓ ค่าประกันอุบัติเหตุคุ้มครองในวงเงินท่านละ 1,000,000 บาท
- ✓ ค่าเบี้ยประกัน อุบัติเหตุในระหว่างการเดินทางท่องเที่ยว วงเงินประกันท่านละ 500,000 บาท (ไม่ครอบคลุมถึง สุขภาพอาการเจ็บป่วย หรือ โรคประจำตัว) กรณีเสียชีวิต จากอุบัติเหตุระหว่างการเดินทางท่องเที่ยว วงเงินประกัน ท่านละ 1,000,000 บาท (เงื่อนไขตามกรมธรรม์)

อัตรานี้ไม่รวม

- ✗ ค่าทำหนังสือเดินทาง หรือ พาสปอร์ต วัคซีนพาสปอร์ต
- ✗ ค่าใช้จ่ายส่วนตัวนอกเหนือในรายการ เช่น ค่าโทรศัพท์, ค่าซักรีด, ค่าเครื่องดื่มและอาหารที่สั่งเพิ่มเติมจากรายการที่ทางบริษัทฯ จัดให้เป็นต้น
- ✗ ค่าน้ำหนักกระเป๋าเดินทางในกรณีน้ำหนักเกินกว่าสายการบินกำหนด
- ✗ ค่าธรรมเนียมในการยื่นใบอนุญาตสำหรับคนต่างด้าวที่กลับเข้าประเทศ
- ✗ ค่าภาษีน้ำมันที่ทางสายการบินมีการเรียกเก็บเพิ่มเติม หรือมีการเปลี่ยนแปลงกะทันหัน
- ✗ ค่าภาษีมูลค่าเพิ่ม 7% และ ค่าภาษีหัก ณ ที่จ่าย 3% ซึ่งต้องจ่ายเพิ่มจากราคาค่าทัวร์
- ✗ ค่าทิปไกด์และคนขับ 700 บาท / ท่าน

หมายเหตุ : อายุ 6 เดือน - ไม่ถึง 1 ปี และ อายุ 76 - 85 ปี

ค่าประกันอุบัติเหตุคุ้มครองในวงเงินท่านละ 500,000 บาท

บริษัท กราเวลซี้ด จำกัด

105/12 หมู่ 4 ถนนราชพฤกษ์ ตำบลบางรักน้อย

อำเภอเมือง จ.นนทบุรี 11000

สอบถามข้อมูลโปรแกรมทัวร์ โทร. 02-108-7900

Email : contact@travelzeed.com

www.travelzeed.com



@travelzeed

เงื่อนไขการชำระเงิน**เมื่อท่านทำการจองทัวร์กับทางบริษัทฯ**

- ขอเรียกเก็บมัดจำค่าทัวร์ท่านละ 25,000 บาท
- ส่วนที่เหลือต้องชำระทั้งหมด 20 วัน ก่อนการเดินทาง

เงื่อนไขการยกเลิก

***** กรุณาพิจารณาเงื่อนไขต่างๆ และเงื่อนไขการยกเลิกทัวร์ของบริษัทฯ ก่อนทำการจองทัวร์ หากท่านได้ทำการจองทัวร์ ทางบริษัทฯ ถือว่าท่านได้รับทราบและยอมรับเงื่อนไขทุกอย่างเรียบร้อยแล้ว *****

- | | |
|--|----------------------------------|
| ➔ ยกเลิกก่อนการเดินทาง 45 วัน | หักค่าใช้จ่ายตามจริงที่เกิดขึ้น |
| ➔ ยกเลิกก่อนการเดินทาง 15 - 44 วัน | หักค่าใช้จ่าย 50 % ของราคาทัวร์ |
| ➔ ยกเลิกก่อนการเดินทาง 8 - 14 วัน | หักค่าใช้จ่าย 75 % ของราคาทัวร์ |
| ➔ ยกเลิกก่อนการเดินทาง 1 - 7 วัน | หักค่าใช้จ่าย 100 % ของราคาทัวร์ |
| ➔ ผู้เดินทางไม่สามารถเข้า - ออกเมืองได้ เนื่องจากเอกสารปลอม หรือการห้ามของเจ้าหน้าที่ หรือ ไม่ว่าด้วยเหตุผลใดๆ | หักค่าใช้จ่าย 100 % ของราคาทัวร์ |

หมายเหตุ (สำคัญมาก ผู้โดยสารที่เดินทางต้องรับทราบ และยินยอม ก่อนการเดินทาง)

- รายการอาจมีการเปลี่ยนแปลงตามความเหมาะสม เนื่องจากความล่าช้าของสายการบิน โรงแรม ที่พัก การจราจร เหตุการณ์ทางการเมือง การนัดหยุดงาน การก่อกบฏ อุบัติเหตุ สภาพอากาศ ภัยธรรมชาติ วาตภัย อัคคีภัย หรือไม่ว่าจะด้วยสาเหตุใดๆ ก็ตาม (ซึ่งเป็นเหตุการณ์ที่เหนือการควบคุมจากทางบริษัททัวร์ฯ) โดยทางบริษัทจะคำนึงถึงความปลอดภัยของลูกค้าเป็นสำคัญ
- หากสถานที่ท่องเที่ยวใดที่ไม่สามารถเข้าชมได้ไม่ว่าด้วยสาเหตุใดก็ตาม ทางบริษัทขอสงวนสิทธิ์ในการไม่คืนค่าใช้จ่าย เนื่องจากทางบริษัทได้ทำการจองและถูกเก็บค่าใช้จ่ายไปแล้ว



บริษัท กราวลซี้ด จำกัด

105/12 หมู่ 4 ถนนราชพฤกษ์ ตำบลบางรักน้อย

อำเภอเมือง จ.นนทบุรี 11000

สอบถามข้อมูลโปรแกรมทัวร์ โทร. 02-108-7900

Email : contact@travelzeed.com

www.travelzeed.com



@travelzeed

- หากท่านยกเลิกทัวร์ เนื่องจากเหตุการณ์ความไม่สงบทางการเมือง สายการบิน สภาพอากาศ ภัยธรรมชาติ วิกฤติภัย อัคคีภัย ทั้งที่สายการบิน หรือในส่วนของบริการทางประเทศที่ท่านเดินทางท่องเที่ยว ยังคงให้บริการอยู่เป็นปกติ ทางบริษัทฯ ขอสงวนสิทธิ์ในการไม่คืนค่าทัวร์ทั้งหมด หรือบางส่วนให้กับท่าน
- บริษัทฯ จะไม่รับผิดชอบ และ ขอสงวนสิทธิ์ในการ ไม่คืนค่าทัวร์ทั้งหมด หรือบางส่วนให้กับท่าน ในกรณีดังนี้
 - กรณีที่กองตรวจคนเข้าเมือง ห้ามผู้เดินทาง เดินทาง เนื่องจากมีสิ่งผิดกฎหมาย หรือสิ่งของห้ามนำเข้าประเทศเอกสารเดินทางไม่ถูกต้อง หรือความประพฤติส่อไปในทางเสื่อมเสียด้วยเหตุผลใดๆ ก็ตามที่ทางกองตรวจคนเข้าเมืองห้ามเดินทาง
 - กรณีที่สถานทูตงดออกวีซ่า อันสืบเนื่องมาจากตัวผู้โดยสารเอง
 - กรณีที่กองตรวจคนเข้าเมืองของประเทศไทยงดออกเอกสารเข้าเมือง ให้กับชาวต่างชาติ หรือ คนต่างด้าวที่พำนักอยู่ในประเทศไทย

**** ซึ่งทางบริษัทฯ ขอสงวนสิทธิ์ในการไม่คืนค่าทัวร์ทั้งหมด หรือบางส่วนให้กับท่าน หากเกิดเหตุการณ์ดังกล่าว ****



บริษัท กราเวลซี้ด จำกัด

105/12 หมู่ 4 ถนนราชพฤกษ์ ตำบลบางรักน้อย

อำเภอเมือง จ.นนทบุรี 11000

สอบถามข้อมูลโปรแกรมทัวร์ โทร. 02-108-7900

Email : contact@travelzeed.com

www.travelzeed.com

กนท.เavlที่ 11/08038



@travelzeed

ข้อมูลเพิ่มเติม

ตัวเครื่องบิน



ในการเดินทางเป็นหมู่คณะ ผู้โดยสารจะต้องเดินทางไป-กลับพร้อมกัน หากต้องการ
เลื่อนวันเดินทางกลับ ท่านจะต้องชำระค่าใช้จ่ายส่วนต่างที่สายการบิน และบริษัททัวร์
เรียกเก็บและการจัดที่นั่งของกรุ๊ป เป็นไปโดยสายการบินเป็นผู้กำหนด

ในกรณียกเลิกการเดินทาง และได้ดำเนินการออกตัวเครื่องบินไปแล้ว
(กรณีตัว REFUND ได้) ผู้เดินทางต้องรอ REFUND ตามระบบของสายการบินเท่านั้น



โรงแรมที่พัก

เนื่องจากการวางแผนแบบห้องพักของแต่ละโรงแรมแตกต่างกัน จึงอาจทำให้
ห้องพักแบบห้องเดี่ยว (Single) และห้องคู่ (Twin / Double) และ ห้องพักแบบ
3 ท่าน / 3 เตียง (Triple Room) ห้องพักอาจจะไม่ติดกัน

กรณีมีงานจัดประชุมนานาชาติ (Trade Fair) เป็นผลให้ค่าโรงแรมสูงขึ้นมาก
และห้องพักในเมืองเต็ม บริษัทฯ ขอสงวนสิทธิ์ ในการปรับเปลี่ยน หรือย้ายเมือง
เพื่อให้เกิดความเหมาะสม



สัมภาระ และ ค่าพนักงานยกกระเป๋า

สำหรับน้ำหนักของสัมภาระที่ทางสายการบินอนุญาตให้บรรทุกใต้ท้องเครื่องบิน
คือ 20 กิโลกรัม สำหรับผู้โดยสารชั้นประหยัด การเรียกเก็บค่าน้ำหนักเพิ่มเป็น
สิทธิ์ของสายการบินที่ไม่อาจปฏิเสธได้

สำหรับกระเป๋าสัมภาระที่ทางสายการบินอนุญาตให้นำขึ้นเครื่องได้ ต้องมีน้ำ
หนักไม่เกิน 7 กิโลกรัม และมีความกว้าง+ยาว+สูง ไม่เกิน 115 เซนติเมตร หรือ
25 เซนติเมตร (9.75 นิ้ว) x 56 เซนติเมตร (21.5 นิ้ว) x 46 เซนติเมตร (18 นิ้ว)

กรณีที่ต้องมีบินด้วยสายการบินภายในประเทศ น้ำหนักของกระเป๋าอาจจะถูก
กำหนดให้ต่ำกว่ามาตรฐานได้ ทั้งนี้ขึ้นอยู่กับข้อกำหนดของแต่ละสายการบิน
ทางบริษัทฯ ขอสงวนสิทธิ์ไม่รับภาระส่วนของค่าใช้จ่ายที่สัมภาระน้ำหนักเกิน
(ท่านต้องชำระในส่วนที่โดนเรียกเก็บเพิ่ม)

ทางบริษัทฯ ไม่รับผิดชอบ กรณีเกิดการสูญหาย , สูญหายของกระเป๋า และ
สัมภาระของผู้โดยสาร

