

บริษัท ทราเวลซี้ด จำกัด

105/12 หมู่ 4 ถนนราชพฤกษ์ ตำบลบางรักน้อย

อำเภอเมือง จ.นนทบุรี 11000

สอบถามข้อมูลโปรแกรมทัวร์ โทร. **02-108-7900**

Email : contact@travelzeed.com

www.travelzeed.com



@travelzeed



**KYUSHU HUIS TEN BOSCH
UMINANOKAMICHI
6 DAY 4 NIGHT BY THAI AIRWAYS**

Japan
いらっしやいませ
" อีริบชัยมาเสะ "

Flower Picnic 2024
海の中道フラワーピクニック
3/23(SAT) ▶ 5/19(SUN)

**ชมเทศกาล
FLOWER PICNIC 2024
ที่อุมินาโนะกะมิจิ**

**KYUSHU
HUIS TEN BOSCH**
**การ์ตูนดี!!
วิวสุดโรแมนติก**

- HUISTENBOSCH
- สวนสิฟูเนะงามะ ฤดูเอน
- ล่องเรือในแม่น้ำงะ นะกาะ
- หุบเขาทะคะจิโระ - หมู่บ้านงูฟูอิน
- ไร่ซูดงุคาตะเดินเล่นเสียงเบปโป
- บ่อนรกจิโกกุเสียงเบปโป
- LALA PORT GUNDAM
- ซ้อปั้งเทนจิน



- จุดชมวิวมุ้เกะ: FUNAKOSHI OBSERVATORY
- ศาลเจ้าอวาชิมา - HUIS TEN BOSCH

กรุ๊ป 20 ท่านเท่านั้น!!
7-12 พฤษภาคม 6วัน 4คืน
63,900.-



TOP -238



บริษัท ทรานเวลซี้ด จำกัด

105/12 หมู่ 4 ถนนราชพฤกษ์ ตำบลบางรักน้อย

อำเภอเมือง จ.นนทบุรี 11000

สอบถามข้อมูลโปรแกรมทัวร์ โทร. 02-108-7900

Email : contact@travelzeed.com

www.travelzeed.com



@travelzeed

วัน	รายการท่องเที่ยว	เข้า	เที่ยง	เย็น	โรงแรมที่พัก
1	สนามบินสุวรรณภูมิ - สนามบินฟุกุโอกะ TG 648(00.55-07.45)	-	-	-	
2	สนามบินฟุกุโอกะ -ปราสาทคาระซี - จุดชมวิวมู่เกาะ FUNAKOSHI OBSERVATORY - ศาลเจ้าอวาชิม่า - HUIS TEN BOSCH - ออนเซ็น				JR NIKKO HUIS TEN BOSCHหรือเทียบเท่า
3	HUIS TEN BOSCH - สวนมิฟูเนะ-ยามะ ราคูเอน - ล่องเรือในแม่น้ำยะนะกาเวะ- ออนเซ็น				ASO HAKUUN SANZO หรือเทียบเท่า
4	หุบเขาทะเลจิวะ - หมู่บ้านยูฟูอิน -ใส่ชุดยูกาตะ เดินเล่นเมืองเบปปุ - ออนเซ็น				HOTEL & RESORT BEPPUWAN หรือเทียบเท่า
5	บ่อนรทิจิโกกุเมืองเบปปุ - สวนดอกไม้ อูมินาโอะ คามิจิ - LALA PORT GUNDAM - ช้อปปิ้งแท่นจีน				MONTE HERMANA FUKUOKA HOTEL หรือเทียบเท่า
6	สนามบินฟุกุโอกะ - สนามบินสุวรรณภูมิ TG 649(11.35-14.55)				

วันที่	ราคาผู้ใหญ่	เด็ก มีเตียง (6-12 ปี)	เด็ก ไม่มีเตียง (2-5ปี)	พักเดี่ยว
ราคานี้ยังไม่รวมค่าทิปไกด์และคนขับ 700/ท่าน				
07 - 12 พฤษภาคม 2567	63,900	60,900	57,900	9,900

**** หมายเหตุ : นำหนักกระเป๋า 20 กก. ทั้งไปและกลับ ****

บริษัท ทราเวลซี้ด จำกัด

105/12 หมู่ 4 ถนนราชพฤกษ์ ตำบลบางรักน้อย

อำเภอเมือง จ.นนทบุรี 11000

สอบถามข้อมูลโปรแกรมทัวร์ โทร. **02-108-7900**Email : contact@travelzeed.comwww.travelzeed.com

@travelzeed

วันแรกของการ
เดินทาง

สนามบินสุวรรณภูมิ – สนามบินฟุกุโอกะ**สนามบินสุวรรณภูมิ**

เวลา 21.30 น. พร้อมกันที่ ท่าอากาศยานสุวรรณภูมิ อาคารผู้โดยสารขาออกระหว่างประเทศ เคาน์เตอร์ **สายการบินไทย** เจ้าหน้าที่คอยให้การต้อนรับ ดูแลด้านเอกสาร เช็คอิน และสัมภาระในการเดินทาง

สนามบินฟุกุโอกะ – ปราสาทคาระซี –**จุดชมวิวมู่เกาะ FUNAKOSHI OBSERVATORY –****ศาลเจ้าอวาชิม่า – HUIS TEN BOSCH – ออนเซ็น**

วันที่สองของ
การเดินทาง

สนามบินฟุกุโอกะ

เวลา 00.55 น. ออกเดินทางสู่ **สนามบินฟุกุโอกะ** ประเทศญี่ปุ่น โดย **สายการบินไทย** เที่ยวบินที่ **TG 648**

เวลา 07.45 น. เดินทางถึง **สนามบินฟุกุโอกะ** นำท่านผ่านขั้นตอนการตรวจคนเข้าเมืองและศุลกากร

เวลาญี่ปุ่น เร็วกว่าประเทศไทย 2 ชั่วโมง

บริษัท ทราเวลซี้ด จำกัด

105/12 หมู่ 4 ถนนราชพฤกษ์ ตำบลบางรักน้อย

อำเภอเมือง จ.นนทบุรี 11000

สอบถามข้อมูลโปรแกรมทัวร์ โทร. **02-108-7900**Email : contact@travelzeed.comwww.travelzeed.com

@travelzeed

นำท่านเดินทางสู่ **ปราสาทคาระซี (KARATSU CASTLE)** ปราสาทที่เป็นสัญลักษณ์ของเมืองซากะ สร้างครั้งแรกขึ้นเมื่อปี ค.ศ. 1602 สมัยเอโดะโดย **TERASAWA HIROTAKA** ไตเมียวผู้ปกครองเมืองคาระซี เพื่อเป็นศูนย์บัญชาการทางราชการและการทหาร ต่อมาถูกทำลายลงในสมัยยุคฟื้นฟูเมจิ หลังจากนั้นสร้างขึ้นใหม่ในปี ค.ศ. 1966 โดยยึดตามแบบโครงสร้างสถาปัตยกรรมเดิมทั้งหมด ปราสาทแห่งนี้ตั้งอยู่ใกล้กับอ่าวคาระซี ดังนั้นชั้นบนสุดของปราสาท สามารถมองเห็นวิวทะเลและเมืองได้อย่างชัดเจน ภายในปราสาทมีทั้งหมด 5 ชั้น มีการจัดแสดงนิทรรศการเกี่ยวกับประวัติของปราสาท ข้าวของต่าง ๆ ในอดีต และงานศิลปะต่าง ๆ

**รับประทานอาหารกลางวัน ณ ภัตตาคาร**

นำท่านเดินทางสู่ **จุดชมวิวมุ่เกาะ FUNAKOSHI OBSERVATORY** จุดชมวิว และมุมถ่ายรูปห้ามพลาดของซาเซโบะ เป็นจุดชมวิวที่สามารถมองเห็นหมู่เกาะ **KUJUKUSHIMA** หรือหมู่เกาะ 99 เกาะได้แบบสุดลูกหูลูกตา ซึ่งจริง ๆ แล้วจากจุดชมวิวสามารถมองเห็นเกาะเล็กเกาะน้อยรวมกันกว่า 200 เกาะเลยทีเดียว จากนั้นนำท่านเดินทางสู่ **ศาลเจ้าบนเกาะ AWASHIMA SHRINE** เป็นศาลเจ้าที่คนนิยมไปลอดเสาโทริอิ เพื่อ

บริษัท กราเวลซี้ด จำกัด

105/12 หมู่ 4 ถนนราชพฤกษ์ ตำบลบางรักน้อย

อำเภอเมือง จ.นนทบุรี 11000

สอบถามข้อมูลโปรแกรมทัวร์ โทร. 02-108-7900

Email : contact@travelzeed.com

www.travelzeed.com



@travelzeed

ขอให้หายจากโรคภัยไข้เจ็บ ตัวศาลเจ้าอยู่บนเกาะเล็ก ๆ ที่ยื่นออกไปในทะเล เราสามารถลัดเลาะไปตามทางเดินชมความสวยงามของธรรมชาติสองข้างทาง



จากนั้นนำท่านเดินทางสู่ **เฮาส์เทนบอส (HUIS TEN BOSCH)** สวนสนุกขนาดมหึมา ที่ตั้งอยู่ใกล้เมืองซาเซโบ จังหวัดนางาซากิ เรียกได้ว่าเป็นการเปิดมิติใหม่ของสวนสนุกในญี่ปุ่น ได้บรรยากาศประหนึ่งอยู่ประเทศฮอลแลนด์ เนื่องจากมีการออกแบบตึกอาคารรวมถึงตึงเอาไฮไลท์เด็ด ๆ มารวมกันภายในสวนสนุกแห่งนี้ ไม่ว่าจะสถาปัตยกรรมแบบเมืองแถบยุโรป โดยเฉพาะแบบประเทศฮอลแลนด์อย่าง คลอง ทำน้ำ สวน บ้านเรือน อาคารและกังหันลม นอกจากนี้จะมีสวนสนุกเป็นตัวชูโรงแล้ว ยังมีโรงแรมร้านอาหารหลายแห่ง ทั้งภายในสวนสนุก และข้าง ๆ สวนสนุก สวนสนุกแห่งนี้ยังมีโรงแรมขนาดใหญ่ และก่อสร้างสไตล์ยุโรปให้บริการหลายแห่ง ทั้งยังมีการประดับตกแต่งให้สวยงามแตกต่างกันออกไปตามฤดูกาล อย่างฤดูใบไม้ผลิจะมีเทศกาลดอกทิวลิป ว่ากันว่ามียอดดอกไม้มากถึง 3 แสนดอก และต้นไม้มากกว่า 4 แสนต้น



บริษัท ทราเวลซี้ด จำกัด

105/12 หมู่ 4 ถนนราชพฤกษ์ ตำบลบางรักน้อย

อำเภอเมือง จ.นนทบุรี 11000

สอบถามข้อมูลโปรแกรมทัวร์ โทร. **02-108-7900**Email : contact@travelzeed.comwww.travelzeed.com

@travelzeed

นำท่านเข้าสู่ที่พัก JR NIKKO HUIS TEN BOSCH หรือเทียบเท่า

รับประทานอาหารค่ำ ณ ห้องอาหารของโรงแรม



หลังจากรับประทานอาหารค่ำแล้ว ให้ท่านได้อาบน้ำแร่เพื่อสุขภาพ

เพิ่มวิตามินผิวให้กับร่างกาย ผ่อนคลายความเมื่อยล้าได้อย่างเต็มที่

วันที่สามของ
การเดินทาง**HUIS TEN BOSCH - สวนมิฟูเนะ-ยามะ ราคูเอน -****ล่องเรือในแม่น้ำยะนะกาวะ - ออนเซ็น**

รับประทานอาหารเช้า ณ ห้องอาหารของโรงแรม

เฮาส์เทนบอส (HUIS TEN BOSCH) สวนสนุกขนาดมหึมา ที่ตั้งอยู่ใกล้เมืองซาเซโบจังหวัดนางาซากิ เรียกได้ว่าเป็นการเปิดมิติใหม่ของสวนสนุกในญี่ปุ่น ได้บรรยากาศประหนึ่งอยู่ประเทศฮอลแลนด์ เนื่องจากการออกแบบตึกอาคารรวมไปถึงตึงเอาไฮไลท์เด็ด ๆ มารวมกันภายในสวนสนุกแห่งนี้ ไม่ว่าจะสถาปัตยกรรมแบบเมืองแถบยุโรป โดยเฉพาะแบบประเทศฮอลแลนด์อย่าง คลอง ทำน้ำ สวน บ้านเรือนอาคารและกังหันลม นอกจากจะมีสวนสนุกเป็นตัวชูโรงแล้ว ยังมีโรงแรม ร้านอาหารหลายแห่ง ทั้ง

บริษัท กราเวลซี้ด จำกัด

105/12 หมู่ 4 ถนนราชพฤกษ์ ตำบลบางรักน้อย

อำเภอเมือง จ.นนทบุรี 11000

สอบถามข้อมูลโปรแกรมทัวร์ โทร. 02-108-7900

Email : contact@travelzeed.com

www.travelzeed.com



@travelzeed

ภายในสวนสนุก และข้าง ๆ สวนสนุก สวนสนุกแห่งนี้ยังมีโรงแรมขนาดใหญ่ และก่อสร้างสไตล์ยุโรป ให้บริการหลายแห่ง ทั้งยังมีการประดับตกแต่งให้สวยงามแตกต่างกันออกไปตามฤดูกาล อย่างฤดูใบไม้ผลิจะมีเทศกาลดอกทิวลิป ว่ากันว่ามียอดดอกไม้มากถึง 3 แสนดอก และต้นไม้มากกว่า 4 แสนต้น และงานดอกไม้ไฟช่วงหน้าร้อนนั้น ก็บอกเลยว่าสวยงามไม่แพ้ที่ไหน ๆ

**รับประทานอาหารกลางวัน ณ ภัตตาคาร**

จากนั้นนำท่านชม **สวนมิฟูเนะยะมะ (MIFUNYAMA RAKUEN)** ตั้งอยู่ ณ ภูเขา มิฟูเนะ (MT. MIFUNE) ในเมืองทาเคโอะ (TAKEO) จังหวัดซากะ (SAGA) เกะคิวชู หรือที่ชาวญี่ปุ่นให้สมยามานามว่า เขาเรือจีน (MT. KARAFUNE) อันเนื่องมาจากรูปทรงของผาหินที่สูงเด่นขึ้นมาจากผืนที่ราบของภูเขาสูงนี้เอง พื้นที่ทั้งหมดของสวน มิฟูเนะยะมะ นั้นคือส่วนแผ่ขยายที่ต่อเนื่องมาจากด้านตะวันตกของตีนเขาภูเขา มิฟูเนะ ซึ่งครอบคลุมอาณาเขตกว้างกว่า 150,000 ตารางเมตร (เทียบเท่าโตเกียวโดม 10 หลัง) สร้างโดย นาเบะชิมะ ชิเงโยชิ (SHIGEYOSHI NABESHIMA) ผู้ปกครองแคว้น ทาเคโอะ เพื่อเป็นการเฉลิมฉลองปีที่ 28 ของการก่อตั้งแคว้น และเป็นที่ท่องเที่ยวพักผ่อนอากาศแห่งแรก โดยได้รับแรงบันดาลใจมาจากภาพวาดฟุกันจินของคาโนะจิตรกรชื่อดังแห่งเมืองเกียวโตนำท่านเดินทางสู่ **เมืองยานากาวา** เป็นเมืองที่ชาวญี่ปุ่นรู้จักกันดีในฐานะของเมืองแห่งปราสาท เป็นเมืองที่ตั้งอยู่ใจกลางปราสาทในอดีตและยังคงหลงเหลือสถาปัตยกรรมเก่าแก่ เช่น กำแพงหินหรือคูน้ำรอบเมือง และเป็นบ้านเกิดของนักกวีอย่าง คิตะฮาระ ฮาคุชู นอกจากนี้มีกิจกรรมขึ้นชื่ออย่างการล่องเรือไปตามแม่น้ำลำธาร คุณลองที่ทุกมุมเมือง ให้ท่านได้

บริษัท ทราเวลซี้ด จำกัด

105/12 หมู่ 4 ถนนราชพฤกษ์ ตำบลบางรักน้อย

อำเภอเมือง จ.นนทบุรี 11000

สอบถามข้อมูลโปรแกรมทัวร์ โทร. 02-108-7900

Email : contact@travelzeed.com

www.travelzeed.com



@travelzeed

ลองสัมผัสประสบการณ์ **ล่องเรือแม่น้ำยามานากาวา** ท่านจะได้เห็นบรรยากาศของเมืองยามานากาวาในแบบต่าง ๆ ตามแต่ละฤดูกาล เช่น ในฤดูใบไม้ผลิจะได้ชมดอกไม้หลากสีสัน ในฤดูร้อนก็ได้ชมทัศนียภาพยามค่ำคืน ในฤดูใบไม้ร่วงก็ได้ชมใบไม้แดงและในฤดูหนาวก็ได้เพลิดเพลินกับการล่องเรือโคทสึ ท่านสามารถซื้อเครื่องดื่มและอาหารระหว่างล่องเรือได้จากร้านค้าลอยน้ำ และให้ท่านเพลิดเพลินกับทัศนียภาพเมืองรอบปราสาทที่อุดมไปด้วยธรรมชาติ



นำท่านเข้าสู่ที่พัก **ASO HAKUUN SANZO** หรือเทียบเท่า

รับประทานอาหารค่ำ ณ ห้องอาหารของโรงแรม



หลังจากรับประทานอาหารค่ำแล้ว ให้ท่านได้อาบน้ำแร่เพื่อสุขภาพ

เพิ่มวิตามินผิวให้กับร่างกาย ผ่อนคลายความเมื่อยล้าได้อย่างเต็มที่



บริษัท ทราเวลซีกด์ จำกัด

105/12 หมู่ 4 ถนนราชพฤกษ์ ตำบลบางรักน้อย

อำเภอเมือง จ.นนทบุรี 11000

สอบถามข้อมูลโปรแกรมทัวร์ โทร. 02-108-7900

Email : contact@travelzeed.com

www.travelzeed.com



@travelzeed

วันที่สี่ของการ
เดินทาง

หุบเขาทะเลคะจิโอะ - หมู่บ้านยูฟูอิน -

ใส่ชุดยูคาตะ เดินเล่นเมืองเบปปุ- ออนเซ็น

รับประทานอาหารเช้า ณ ห้องอาหารของโรงแรม

จากนั้นนำท่านเดินทางสู่ **หุบเขาทะเลคะจิโอะ (TAKACHIHO GORGE)** ทางตอนเหนือในจังหวัดมิยะซากิ (MIYAZAKI) เป็นแหล่งท่องเที่ยวเสริมดวงชะตาอดนิยามในหมู่สาว ๆ หน้าผาชันสูงเฉลี่ย 80 เมตร (บางช่วงสูงมากถึง 100 เมตร) ทอดตัวเป็นแนวยาวถึง 7 กิโลเมตรจนกลายเป็นหุบเขาที่งดงามประทับใจ เพียงแค่ได้เดินไปตามทางเดินชมวิวแล้วชื่นชมกับทัศนียภาพรอบ ๆ ก็จรรู้สึกราวกับได้รับการชำระล้างจิตใจให้ใสสะอาดจากการได้สัมผัสกับความยิ่งใหญ่อันทรงพลังของธรรมชาติ



รับประทานอาหารกลางวัน ณ ภัตตาคาร

นำท่านเข้าสู่ **หมู่บ้านยูฟูอิน** เป็นต้นแบบของหมู่บ้าน OTOP ของประเทศญี่ปุ่น และเมืองนี้มีชื่อเสียง อีกอย่างในเรื่องของน้ำพุร้อน ภายในเมืองมีทะเลสาบ LAKE KINRIN ทะเลสาบแห่งนี้ที่เป็นจุดชมใบไม้เปลี่ยนสีที่งดงามอีกแห่งหนึ่งของหมู่บ้านยูฟูอิน อีกทั้งยังมีร้านค้าขายของพื้นเมือง ผักและผลไม้สด ของที่ระลึก

บริษัท กราเวลซี้ด จำกัด

105/12 หมู่ 4 ถนนราชพฤกษ์ ตำบลบางรักน้อย

อำเภอเมือง จ.นนทบุรี 11000

สอบถามข้อมูลโปรแกรมทัวร์ โทร. 02-108-7900

Email : contact@travelzeed.com

www.travelzeed.com



@travelzeed

HANDMADE น่ารัก ๆ มากมายและยังมีขนมขึ้นชื่ออย่าง โคร็อกเกะ (มันชุบเกล็ดขนมปังทอด)จากนั้นนำท่านเดินทางสู่ เมืองเบปปุให้ท่านได้ใส่ชุดยูคาตะ เดินเล่นรอบเมืองเบปปุ

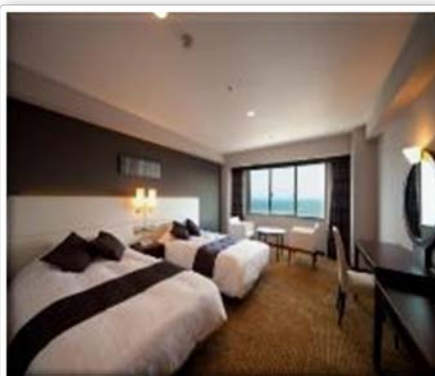


นำท่านเข้าสู่ที่พัก HOTEL&RESORT BEPPUWAN หรือเทียบเท่า

รับประทานอาหารค่ำ ณ ห้องอาหารของโรงแรม



หลังจากรับประทานอาหารค่ำแล้ว ให้ท่านได้อบน้ำแร่เพื่อสุขภาพ
เพิ่มวิตามินผิวให้กับร่างกาย ผ่อนคลายความเมื่อยล้าได้อย่างเต็มที่



บริษัท ทราเวลซี้ด จำกัด

105/12 หมู่ 4 ถนนราชพฤกษ์ ตำบลบางรักน้อย

อำเภอเมือง จ.นนทบุรี 11000

สอบถามข้อมูลโปรแกรมทัวร์ โทร. **02-108-7900**Email : contact@travelzeed.comwww.travelzeed.com

@travelzeed

วันที่ทำของการ
เดินทาง

บ่อนรกจิโกกุเมืองเบปปุ – สวนดอกไม้ อูมินาโนะคามิจิ –
LALA PORT GUNDAM – ช้อปปิ้งเซ็นจิน

รับประทานอาหารเช้า ณ ห้องอาหารของโรงแรม

จากนั้นนำท่านเดินทางสู่ **บ่อน้ำพุร้อน (JIGOKU MEGURI)** หรือ บ่อน้ำพุร้อนชุมชนรกร้างแปด เป็นบ่อน้ำพุร้อนธรรมชาติที่เกิดขึ้น ภายหลังจากการระเบิดของภูเขาไฟ ประกอบไปด้วยแร่ธาตุที่เข้มข้น เช่น กำมะถัน แร่เหล็ก โซเดียม คาร์บอเนต เรเดียม เป็นต้น และร้อนเกินกว่าจะลงไปอาบได้ แล้วบ่อทั้ง 8 บ่อ ก็ตั้งชื่อให้แปลกตามลักษณะภายนอกที่เห็นกัน



รับประทานอาหารกลางวัน ณ ภัตตาคาร

จากนั้นนำท่าน **นั่งกระเช้าลอยฟ้าชมเมืองเบปปุ ภูเขาสิรุมิ (TSURUMI - DAKE)** ภูเขาสูง 1,375 เมตรที่สามารถเข้าถึงได้โดยกระเช้าลอยฟ้าเบปปุ (BEPPU ROPEWAY) ซึ่งจะพานักท่องเที่ยวได้ระดับทางลาดชันเกือบ 800 เมตรขึ้นไปยังสวนสาธารณะขนาดเล็กใกล้กับยอดเขา และเพลิดเพลินกับวิวทิวทัศน์ที่สวยงามจากมุมสูงจากนั้น

บริษัท ทราเวลซีกด์ จำกัด

105/12 หมู่ 4 ถนนราชพฤกษ์ ตำบลบางรักน้อย

อำเภอเมือง จ.นนทบุรี 11000

สอบถามข้อมูลโปรแกรมทัวร์ โทร. 02-108-7900

Email : contact@travelzeed.com

www.travelzeed.com



@travelzeed

เพื่อไม่เป็นการรบกวนเวลาของท่าน จึงให้ท่านอิสระในการเลือกรับประทานอาหารเย็น

ได้ตามอัธยาศัย

จากนั้นนำท่านชม **กันดั้มพาร์คเมืองฟูกูโอกะ (GUNDAM PARK AND STATUE)** สวากันดั้มต้องถูกใจ สิ่งนี้ เรียกได้ว่าเป็นสวรรค์ของคนรักกันดั้มที่มาแล้ว เพลินจนลืมเวลากันไปเลย โดยจะอยู่ภายใน ศูนย์การค้า **MITSUI SHOPPING PARK LALAPORT FUKUOKA** ซึ่งที่นี่เค้าจะแบ่งออกเป็น 3 โซนด้วยกัน ไม่ว่าจะเป็น GUNDAM SIDE-F ที่จัดเต็มกันดั้มรุ่นต่าง ๆ แม้กระทั่งรุ่นลิมิเต็ดหายากไว้ให้ช้อปให้แบบจุก ๆ ตามมาด้วย VS PARK WITH G พื้นที่ที่เต็มไปด้วยกิจกรรมต่าง ๆ เกี่ยวกับกันดั้มเน้น ๆ รวมทั้งยังมี NAMCO บริเวณที่เต็มไปด้วยตู้อาร์เคดพร้อมทั้งตู้เกมส์สุดพิเศษที่มีเฉพาะที่นี่ที่เดียว แล้วยังมีไฮไลท์เด็ดเป็นหุ่นกันดั้มยักษ์ตัวใหม่ล่าสุดสูงถึง 24.8 เมตรไว้ให้รัวรูปกัน



สวนริมทะเลอุมิโนะคามิจิ (Uminonakamichi Seaside Park) แหล่งพักผ่อนหย่อนใจกลางเมืองฟูกูโอกะ บริเวณริมอ่าวฮาคาตะ (Hakata Bay) แบ่งออกเป็นโซนต่าง ๆ ได้แก่ สวนดอกไม้ สนามเด็กเล่น สนามกีฬา สวนน้ำ และพิพิธภัณฑ์สัตว์น้ำ ภายในสวนมีบรรยากาศที่ร่มรื่น รายล้อมไปด้วยต้นไม้ และดอกไม้บานาชนิด



บริษัท ทราเวลซี้ด จำกัด

105/12 หมู่ 4 ถนนราชพฤกษ์ ตำบลบางรักน้อย

อำเภอเมือง จ.นนทบุรี 11000

สอบถามข้อมูลโปรแกรมทัวร์ โทร. 02-108-7900

Email : contact@travelzeed.com

www.travelzeed.com

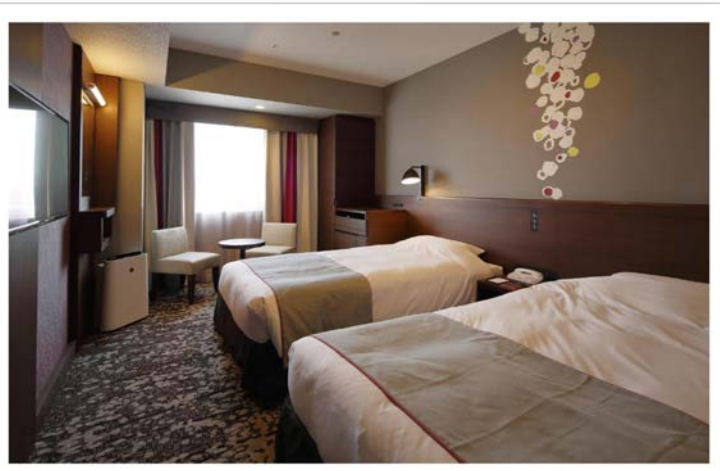


@travelzeed

นำท่านเข้าสู่ที่พัก MONTE HERMANA FUKUOKA HOTEL หรือเทียบเท่า

จากนั้นให้ท่านอิสระช้อปปิ้ง ย่านเทนจิน ย่านธุรกิจและย่านช้อปปิ้งที่ใหญ่ที่สุดในเกาะคิวชู ให้ท่านได้ช้อปปิ้งอย่างจุใจไม่ว่าจะเป็นห้างสรรพสินค้าใหญ่ๆ ร้านขายเครื่องใช้ไฟฟ้า ร้านเสื้อผ้าบูติก และร้านค้ามากมายที่อยู่ใต้ดิน

เทนจิน แหล่งดาวนันทาวันหมายเลขหนึ่งของเกาะคิวชู อิสระกับการเลือกซื้อและเลือกชมสินค้ามากมายกับห้างสรรพสินค้าชื่อดัง ร้าน

**นำท่านเข้าสู่ที่พัก MONTE HERMANA FUKUOKA HOTEL หรือเทียบเท่า**

บริษัท ทราเวลซี้ด จำกัด

105/12 หมู่ 4 ถนนราชพฤกษ์ ตำบลบางรักน้อย

อำเภอเมือง จ.นนทบุรี 11000

สอบถามข้อมูลโปรแกรมทัวร์ โทร. **02-108-7900**Email : contact@travelzeed.comwww.travelzeed.com

@travelzeed

วันที่ออกของการ
เดินทาง

สนามบินฟุกุโอกะ - สนามบินสุวรรณภูมิ

รับประทานอาหารเช้า ณ ห้องอาหารของโรงแรม

ถึงเวลาอันสมควร นำท่านเดินทางสนามบินฟุกุโอกะ

- เวลา 11.35น. ออกเดินทางสู่ ท่าอากาศยานสุวรรณภูมิ กรุงเทพฯ ฯ โดยสายการบินไทย
เที่ยวบินที่ TG 649
- เวลา 14.55น. เดินทางถึง ท่าอากาศยานสุวรรณภูมิ กรุงเทพฯ ฯ โดยสวัสดิภาพ
พร้อมกับความประทับใจ

บริษัท ทราเวลซีก จำกัด

105/12 หมู่ 4 ถนนราชพฤกษ์ ตำบลบางรักน้อย

อำเภอเมือง จ.นนทบุรี 11000

สอบถามข้อมูลโปรแกรมทัวร์ โทร. 02-108-7900

Email : contact@travelzeed.com

www.travelzeed.com



@travelzeed

เงื่อนไขการจองทัวร์**อัตรานี้รวม**

- ✓ ราคานี้รวมภาษีน้ำมัน ณ วันที่ 01 สิงหาคม 2566 และ ทางบริษัทฯ ขอสงวนสิทธิ์ในการปรับภาษีน้ำมันขึ้น หากทางสายการบินมีการเรียกเก็บเพิ่มเติม โดยทางบริษัท จะแจ้งให้ทราบก่อนการออกตั๋วเครื่องบิน
- ✓ ค่าตัวเครื่องบินไป-กลับ ตามเส้นทางที่ระบุ
- ✓ ค่าภาษีสนามบินทุกแห่งตามรายการที่ระบุ
- ✓ ค่าพาหนะรับส่งตามรายการนำเที่ยวที่ระบุ
- ✓ ค่าโรงแรมห้องพัก 2-3 ท่านต่อห้องตามรายการที่ระบุ
- ✓ ค่าอาหาร เครื่องดื่มตามรายการที่ระบุ
- ✓ ค่าเข้าชมสถานที่ต่างๆ ตามรายการที่ระบุ
- ✓ ค่าประกันอุบัติเหตุคุ้มครองในวงเงินท่านละ 1,000,000 บาท
- ✓ ค่าเบี้ยประกัน อุบัติเหตุในระหว่างการเดินทางท่องเที่ยว วงเงินประกันท่านละ 500,000 บาท (ไม่ครอบคลุมถึง สุขภาพ อากาศเจ็บป่วย หรือ โรคประจำตัว) กรณีเสียชีวิต จากอุบัติเหตุระหว่างการเดินทางท่องเที่ยว วงเงินประกัน ท่านละ 1,000,000 บาท (เงื่อนไขตามกรมธรรม์)

อัตรานี้ไม่รวม

- ✗ ค่าทำหนังสือเดินทาง หรือ พาสปอร์ต วัคซีนพาสปอร์ต
- ✗ ค่าใช้จ่ายส่วนตัวนอกเหนือในรายการ เช่น ค่าโทรศัพท์, ค่าซักรีด, ค่าเครื่องดื่มและอาหารที่สั่งเพิ่มเติมจากรายการที่ทางบริษัทฯ จัดให้เป็นต้น
- ✗ ค่าน้ำหนักกระเป๋าเดินทางในกรณีน้ำหนักเกินกว่าสายการบินกำหนด
- ✗ ค่าธรรมเนียมในการยื่นใบอนุญาตสำหรับคนต่างด้าวที่กลับเข้าประเทศ
- ✗ ค่าภาษีน้ำมันที่ทางสายการบินมีการเรียกเก็บเพิ่มเติม หรือมีการเปลี่ยนแปลงกะทันหัน
- ✗ ค่าภาษีมูลค่าเพิ่ม 7% และ ค่าภาษีหัก ณ ที่จ่าย 3% ซึ่งต้องจ่ายเพิ่มจากราคาค่าทัวร์
- ✗ ค่าทิปไกด์และคนขับ 700 บาท / ท่าน

หมายเหตุ : อายุ 6 เดือน - ไม่ถึง 1 ปี และ อายุ 76 - 85 ปี
ค่าประกันอุบัติเหตุคุ้มครองในวงเงินท่านละ 500,000 บาท

บริษัท ทราเวลซี้ด จำกัด

105/12 หมู่ 4 ถนนราชพฤกษ์ ตำบลบางรักน้อย

อำเภอเมือง จ.นนทบุรี 11000

สอบถามข้อมูลโปรแกรมทัวร์ โทร. 02-108-7900

Email : contact@travelzeed.com

www.travelzeed.com



@travelzeed

เงื่อนไขการชำระเงิน

เมื่อท่านทำการจองทัวร์กับทางบริษัท

- ขอเรียกเก็บมัดจำค่าทัวร์ท่านละ 25,000 บาท
- ส่วนที่เหลือต้องชำระทั้งหมด 20 วัน ก่อนการเดินทาง

เงื่อนไขการยกเลิก

***** กรุณาพิจารณาเงื่อนไขต่างๆ และเงื่อนไขการยกเลิกทัวร์ของบริษัท ก่อนทำการจองทัวร์ หากท่านได้ทำการจองทัวร์ ทางบริษัท ถือว่าท่านได้รับทราบและยอมรับเงื่อนไขทุกอย่างเรียบร้อยแล้ว *****

- | | |
|---|----------------------------------|
| ➔ ยกเลิกก่อนการเดินทาง 45 วัน | หักค่าใช้จ่ายตามจริงที่เกิดขึ้น |
| ➔ ยกเลิกก่อนการเดินทาง 15 - 44 วัน | หักค่าใช้จ่าย 50 % ของราคาทัวร์ |
| ➔ ยกเลิกก่อนการเดินทาง 8 - 14 วัน | หักค่าใช้จ่าย 75 % ของราคาทัวร์ |
| ➔ ยกเลิกก่อนการเดินทาง 1 - 7 วัน | หักค่าใช้จ่าย 100 % ของราคาทัวร์ |
| ➔ ผู้เดินทางไม่สามารถเข้า - ออกเมืองได้ เนื่องจากเอกสารปลอม หรือการห้ามของเจ้าหน้าที่ หรือ ไม่ว่าด้วยเหตุผลใดใด | หักค่าใช้จ่าย 100 % ของราคาทัวร์ |

หมายเหตุ (สำคัญมาก ผู้โดยสารที่เดินทางต้องรับทราบ และยินยอม ก่อนการเดินทาง)

- รายการอาจมีการเปลี่ยนแปลงตามความเหมาะสม เนื่องจากความล่าช้าของสายการบิน โรงแรม ที่พัก การจราจร เหตุการณ์ทางการเมือง การนัดหยุดงาน การก่อกบฏ อุบัติเหตุ สภาพอากาศ ภัยธรรมชาติ วิกฤติภัย อัคคีภัย หรือไม่ว่าจะด้วยสาเหตุใดๆ ก็ตาม (ซึ่งเป็นเหตุการณ์ที่เหนือการควบคุมจากทางบริษัททัวร์ฯ) โดยทางบริษัทจะคำนึงถึงความปลอดภัยของลูกค้าเป็นสำคัญ
- หากสถานที่ท่องเที่ยวใดที่ไม่สามารถเข้าชมได้ไม่ว่าด้วยสาเหตุใดก็ตาม ทางบริษัทขอสงวนสิทธิ์ในการไม่คืนค่าใช้จ่าย เนื่องจากทางบริษัทได้ทำการจองและถูกเก็บค่าใช้จ่ายไปแล้ว

บริษัท ทราเวลซี้ด จำกัด

105/12 หมู่ 4 ถนนราชพฤกษ์ ตำบลบางรักน้อย

อำเภอเมือง จ.นนทบุรี 11000

สอบถามข้อมูลโปรแกรมทัวร์ โทร. 02-108-7900

Email : contact@travelzeed.com

www.travelzeed.com



@travelzeed

- หากท่านยกเลิกทัวร์ เนื่องจากเหตุการณ์ความไม่สงบทางการเมือง สายการบิน สภาพอากาศ ภัยธรรมชาติ วิกฤติภัย อัคคีภัย ทั้งที่สายการบิน หรือในส่วนของการบริการทางประเทศที่ท่านเดินทางท่องเที่ยว ยังคงให้บริการอยู่เป็นปกติ ทางบริษัทฯ ขอสงวนสิทธิ์ในการไม่คืนค่าทัวร์ทั้งหมด หรือบางส่วนให้กับท่าน
- บริษัทฯ จะไม่รับผิดชอบ และ ขอสงวนสิทธิ์ในการ ไม่คืนค่าทัวร์ทั้งหมด หรือบางส่วนให้กับท่าน ในกรณีดังนี้
 - กรณีที่กองตรวจคนเข้าเมือง ห้ามผู้เดินทาง เดินทาง เนื่องจากมีสิ่งผิดกฎหมาย หรือสิ่งของห้ามนำเข้าประเทศเอกสารเดินทางไม่ถูกต้อง หรือความประพฤติส่อไปในทางเสื่อมเสียด้วยเหตุผลใดๆ ก็ตามที่ทางกองตรวจคนเข้าเมืองห้ามเดินทาง
 - กรณีที่สถานทูตงดออกวีซ่า อันสืบเนื่องมาจากตัวผู้โดยสารเอง
 - กรณีที่กองตรวจคนเข้าเมืองของประเทศไทยงดออกเอกสารเข้าเมือง ให้กับชาวต่างชาติ หรือ คนต่างด้าวที่พำนักอยู่ในประเทศไทย

**** ซึ่งทางบริษัทฯ ขอสงวนสิทธิ์ในการไม่คืนค่าทัวร์ทั้งหมด หรือบางส่วนให้กับท่าน หากเกิดเหตุการณ์ดังกล่าว ****

บริษัท ทราเวลซีกด์ จำกัด

105/12 หมู่ 4 ถนนราชพฤกษ์ ตำบลบางรักน้อย

อำเภอเมือง จ.นนทบุรี 11000

สอบถามข้อมูลโปรแกรมทัวร์ โทร. 02-108-7900

Email : contact@travelzeed.com

www.travelzeed.com



@travelzeed

ข้อมูลเพิ่มเติม**ตัวเครื่องบิน**

ในการเดินทางเป็นหมู่คณะ ผู้โดยสารจะต้องเดินทางไป-กลับพร้อมกัน หากต้องการ
เลื่อนวันเดินทางกลับ ท่านจะต้องชำระค่าใช้จ่ายส่วนต่างที่สายการบิน และบริษัททัวร์
เรียกเก็บและการจัดที่นั่งของกรุ๊ป เป็นไปโดยสายการบินเป็นผู้กำหนด

ในกรณียกเลิกการเดินทาง และได้ดำเนินการออกตัวเครื่องบินไปแล้ว
(กรณีตัว REFUND ได้) ผู้เดินทางต้องรอ REFUND ตามระบบของสายการบินเท่านั้น

**โรงแรมที่พัก**

เนื่องจากการวางแผนแบบห้องพักของแต่ละโรงแรมแตกต่างกัน จึงอาจทำให้
ห้องพักแบบห้องเดี่ยว (Single) และห้องคู่ (Twin / Double) และ ห้องพักแบบ
3 ท่าน / 3 เตียง (Triple Room) ห้องพักอาจจะไม่ติดกัน

กรณีมีงานจัดประชุมนานาชาติ (Trade Fair) เป็นผลให้ค่าโรงแรมสูงขึ้นมาก
และห้องพักในเมืองเต็ม บริษัทฯ ขอสงวนสิทธิ์ ในการปรับเปลี่ยน หรือย้ายเมือง
เพื่อให้เกิดความเหมาะสม

**สัมภาระ และ ค่าพนักงานยกกระเป๋า**

สำหรับน้ำหนักของสัมภาระที่ทางสายการบินอนุญาตให้บรรทุกได้ห้องเครื่องบิน
คือ 20 กิโลกรัม สำหรับผู้โดยสารชั้นประหยัด การเรียกเก็บค่าน้ำหนักเพิ่มเป็น
สิทธิ์ของสายการบินที่ไม่อาจปฏิเสธได้

สำหรับกระเป๋าสัมภาระที่ทางสายการบินอนุญาตให้นำขึ้นเครื่องได้ ต้องมีน้ำ
หนักไม่เกิน 7 กิโลกรัม และมีความกว้าง+ยาว+สูง ไม่เกิน 115 เซนติเมตร หรือ
25 เซนติเมตร (9.75 นิ้ว) x 56 เซนติเมตร (21.5 นิ้ว) x 46 เซนติเมตร (18 นิ้ว)

กรณีที่ต้องมีบินด้วยสายการบินภายในประเทศ น้ำหนักของกระเป๋าอาจจะถูก
กำหนดให้ต่ำกว่ามาตรฐานได้ ทั้งนี้ขึ้นอยู่กับข้อกำหนดของแต่ละสายการบิน
ทางบริษัทฯ ขอสงวนสิทธิ์ไม่รับภาระส่วนของค่าใช้จ่ายที่สัมภาระน้ำหนักเกิน
(ท่านต้องชำระในส่วนที่โดนเรียกเก็บเพิ่ม)

ทางบริษัทฯ ไม่รับผิดชอบ กรณีเกิดการสูญเสี่ย , สูญหายของกระเป๋า และ
สัมภาระของผู้โดยสาร

