



**บริษัท กราเวลซี้ด จำกัด**

105/12 หมู่ 4 ถนนราชพฤกษ์ ตำบลบางรักน้อย

อำเภอเมือง จ.นนทบุรี 11000

สอบถามข้อมูลโปรแกรมทัวร์ โทร. **02-108-7900**

Email : [contact@travelzeed.com](mailto:contact@travelzeed.com)

[www.travelzeed.com](http://www.travelzeed.com)



@travelzeed

# TOKYO DISNEYLAND

ซากุระ คาวาสุ ฟุจิ 5 วัน 3 คืน TG

PJ031-NRT



# TOKYO DISNEYLAND

ซากุระ คาวาสุ ฟุจิ 5 วัน 3 คืน

เดินทาง

19-23 ก.พ.

25-29 ก.พ.

27 ก.พ.-2 มี.ค.



**TOKYO DISNEYLAND**

พักข้ามคืนจุก

ราคา

**55,999**



เก็บสดรอบเออร์รี่

Kawazu sakura festival Gotemba outlet  
หมู่บ้านไอชิโนะฮะคโค ฟุจิเทนสกีรีสอร์ท วัดอาซากุสะ  
ตลาดปลาสึกิจิ Divercity Tokyo plaza

น้ำหนักกระเป๋า 30 กก. // เกี้ยวจู่ใจ ไม่ชะโงกทัวร์ ถ่ายรูปเต็มอ้อมทุกมุม // บุษเฝ้ศขาบูยักย



## บริษัท กราเวลซี้ด จำกัด

105/12 หมู่ 4 ถนนราชพฤกษ์ ตำบลบางรักน้อย

อำเภอเมือง จ.นนทบุรี 11000

สอบถามข้อมูลโปรแกรมทัวร์ โทร. 02-108-7900

Email : contact@travelzeed.com

www.travelzeed.com



@travelzeed

## TOKYO DISNEYLAND 5วัน3คืน การบินไทย

พักออนเซ็น 1 คืน โตเกียว 2 คืน จัดหนักจัดเต็มอาหารดีทุกมื้อ

**รวมค่าเข้า TOKYO DISNEYLAND // สายการบินไทย น้ำหนักกระเป๋า 30 กก.**

**เที่ยวเต็มทุกวัน พักออนเซ็น 1 คืน พักชินจูกุ 2 คืน Free wifi on bus \*\* น้ำดื่มบริการบนรถวันละ 1 ขวด**

วันที่เดินทาง	ราคาผู้ใหญ่	ราคาเด็ก 2-12 ปี มีเตียง	ราคาเด็ก 2-12 ปี ไม่มีเตียง	พักเดี่ยว
19 - 23 ก.พ. 67	55,999.-	54,999.-	51,999.-	10,000.-
25 - 29 ก.พ. 67	55,999.-	54,999.-	51,999.-	10,000.-
29 ก.พ. - 2 มี.ค. 67	55,999.-	54,999.-	51,999.-	10,000.-

\*ราคาดังกล่าวไม่รวมค่าทิปไกด์และคนขับรถ 1,500 บาทต่อท่าน (ลูกค้า)

วัน	รายละเอียดการเดินทาง	อาหาร	โรงแรม
1	สนามบินสุวรรณภูมิ (นัดเวลา 21.00)	-/-/-	x
2	สนามบินนาริตะ - มิซึมา สกายวอร์ค - <b>Kawazu sakura festival</b> - Gotemba outlet <b>เที่ยง : JPN SET เย็น : บุฟเฟ่ต์ชาบูที่โรงแรม</b>	-/L/D	Fuji Onsen Hotel หรือเทียบเท่า
3	หมู่บ้านโอชิโนะฮัคโค - <b>เก็บสตอเบอร์รี่ Oshino berryland</b> - ฟูจิเทนสกีรีสอร์ท - พิรัชงซา - โตเกียว - ชินจูกุ <b>เที่ยง : JPN SET เย็น : บุฟเฟ่ต์ชาบู</b>	B/L/D	Tokyo Hotel หรือเทียบเท่า
4	ดิสนีย์แลนด์ (รวมค่าเข้า) <b>อิสระอาหารเที่ยงและเย็น</b>	B/-/-	Tokyo Hotel หรือเทียบเท่า

## บริษัท กราเวลซี้ด จำกัด

105/12 หมู่ 4 ถนนราชพฤกษ์ ตำบลบางรักน้อย

อำเภอเมือง จ.นนทบุรี 11000

สอบถามข้อมูลโปรแกรมทัวร์ โทร. 02-108-7900

Email : contact@travelzeed.com

www.travelzeed.com



@travelzeed

5	วัดอาซากุสะ - ตลาดปลาสี่กั๊ก - Divercity Tokyo plaza - สนามบินนาริตะ - กรุงเทพฯ	B/-/-	x
---	--	-------	---

กรณีที่เที่ยวยังไม่บาน หรือมีการเลื่อนวันงานเทศกาล บริษัทจะนำท่านไปล่องเรือโจรสลัดแทน

## DAY1 กรุงเทพฯ

**20.00 น.** คณะพร้อมกัน ณ สนามบินสุวรรณภูมิ เจ้าหน้าที่ดูแลอำนวยความสะดวกในการเช็คอิน

**23.50 น.** ออกเดินทางโดยสายการบินไทย เที่ยวบินที่ **TG**

## DAY2 สนามบินนาริตะ - มิซึมา สกายวอร์ค - Kawazu sakura festival - Gotemba outlet

**08.00 น.** เดินทางถึง สนามบินนาริตะ ประเทศญี่ปุ่น (เวลาท้องถิ่นเร็วกว่าเวลาประเทศไทย 2 ชั่วโมง)

โปรดปรับเวลาในนาฬิกาของท่านให้เป็นเวลาท้องถิ่น)

ผ่านพิธีตรวจคนเข้าเมือง ขึ้นอยู่กับสถานการณ์ ณ เวลานั้น และประกาศจากรัฐบาลญี่ปุ่น



\*\*\*สำคัญมาก!! ประเทศญี่ปุ่นไม่อนุญาตให้นำอาหารสด จำพวก เนื้อสัตว์ พืช ผัก ผลไม้ เข้าประเทศ หากฝ่าฝืนมีโทษปรับและจับ



## บริษัท กราเวลซี้ด จำกัด

105/12 หมู่ 4 ถนนราชพฤกษ์ ตำบลบางรักน้อย

อำเภอเมือง จ.นนทบุรี 11000

สอบถามข้อมูลโปรแกรมทัวร์ โทร. 02-108-7900

Email : contact@travelzeed.com

www.travelzeed.com



@travelzeed



จากนั้นนำท่านเดินทางสู่ [มิชิมะ สกายวอล์ค \(Mishima Skywalk\)](#) หรือชื่อเต็มๆ ว่า The Hakone Seiroku Mishima Suspension Bridge เป็นแหล่งท่องเที่ยวในชิชูโอกะที่เปิดตัวไปอย่างเป็นทางการครั้งแรกเมื่อเดือนธันวาคมปี2015

เป็นสะพานแขวนสำหรับคนเดินที่ยาวที่สุดในญี่ปุ่นด้วยระยะทาง400 เมตร และระหว่างทางทุกท่านจะได้พบกับธรรมชาติสองฟากฝั่งที่สวยงามกับไฮไลท์สำคัญนั่นคือวิวภูเขาไฟฟูจิภูเขาฮิสึและอ่าวซุรุกะจากจุดที่อยู่สูงเหนือระดับพื้นดินราวๆ70เมตรที่มิชิมะสกายวอล์คจะมีแผ่นไม้ศักดิ์สิทธิ์ราคา200เยนให้ผู้ที่สนใจถือแผ่นไม้นี้เดินไปถึงกลางสะพาน

จากนั้นอธิฐานแล้วโปรยแผ่นไม้ทิ้งลงจากบนสะพานแห่งนี้ด้วยความเชื่อกันว่าเป็นการช่วยทำให้คำอธิษฐานนั้นได้บานสะพรั่งเหมือนกับดอกไม้จากนั้นเมื่อเดินข้ามสะพานไปถึงอีกฝั่งก็จะพบกับสวนป่าคิโคโร (Kicoro) ให้เข้าไปเดินเล่นหรือถ่ายรูปเล่นได้อีกด้วย นอกจากนี้บริเวณใกล้ๆกันยังมีสวนดอกไม้บานาพรรณให้ได้เดินชมกันเพลินๆ หรือถ้าหิวที่ Sky Garden ก็มีร้านอาหารคาเฟ่ให้ได้เลือกทานของอร่อยจับจุกคุณภาพดีจากไร่ฮอนไดระ(Nihondaira)

ไร่ชาคุณภาพในชิชูโอกะ และร้านค้าให้ซอปปิงของฝากติดไม้ติดมือกลับไปกันอีกด้วยนะคะ

**บริษัท กราเวลซี้ด จำกัด**

105/12 หมู่ 4 ถนนราชพฤกษ์ ตำบลบางรักน้อย

อำเภอเมือง จ.นนทบุรี 11000

สอบถามข้อมูลโปรแกรมทัวร์ โทร. **02-108-7900**Email : [contact@travelzeed.com](mailto:contact@travelzeed.com)[www.travelzeed.com](http://www.travelzeed.com)

@travelzeed

**รับประทานอาหารเที่ยง ณ ร้านอาหาร**

**เมืองคาวาซุ(Kawazu) ของจังหวัดชิซุโอกะ (Shizuoka)** มีชื่อเสียงเรื่องดอกซากุระพันธุ์คาวาซุ ซึ่งบานเร็วกว่าพันธุ์อื่นๆ

ทำให้เมืองนี้กลายเป็นหนึ่งในจุดชมซากุระที่เร็วที่สุดในละแวกโตเกียวและจังหวัดใกล้เคียง

ช่วงกลางเดือนกุมภาพันธ์ถึงกลางเดือนมีนาคมของทุกปีที่ซากุระบานยังมีการจัด

**เทศกาลคาวาซุซากุระ (Kawazu Cherry Blossom Festival)**

ที่ดึงดูดผู้คนด้วยซากุระสีชมพูทั้งในเมืองและริมน้ำ การประดับไฟยามค่ำคืนและร้านค้าขายใต้ร่มกางจุดเด่นของคาวาซุซากุระคือกลีบดอกใหญ่สีชมพูเข้มต่างจากพันธุ์โซเมอิโยชิโนะที่พบเห็นได้มากที่สุด ในญี่ปุ่นซึ่งกลีบดอกจะออกสีชมพูอ่อนจนเกือบขาวยิ่งวันที่อากาศสดใสสีชมพูจะยิ่งตัดกับท้องฟ้าสีฟ้าเข้มสวยงามอย่าบอกใครคาวาซุซากุระบานเร็วกว่าพันธุ์อื่นๆและที่สำคัญบานนานเกือบหนึ่งเดือน(ซากุระทั่วไปจะบานเต็มที่แค่ประมาณ1สัปดาห์)



นำท่านเดินทางสู่ **Gotemba premium outlet** เจ้าท์เลตแห่งนี้จะมีบรรยากาศแบบเจ้าท์ดอร์ ภายในมีร้านค้ากว่า 200 ร้าน และศูนย์อาหาร รวมถึงซิงช้าสวรรค์ที่สูง 50



## บริษัท กราเวลซี้ด จำกัด

105/12 หมู่ 4 ถนนราชพฤกษ์ ตำบลบางรักน้อย

อำเภอเมือง จ.นนทบุรี 11000

สอบถามข้อมูลโปรแกรมทัวร์ โทร. **02-108-7900**

Email : [contact@travelzeed.com](mailto:contact@travelzeed.com)

[www.travelzeed.com](http://www.travelzeed.com)



@travelzeed

เมตรที่ทำให้เราสามารถชมวิวมุมสูงกันได้แบบเพลินๆ

จริงๆแม้จะบอกว่าพอจะมีสินค้าแบรนด์ดังญี่ปุ่นแต่ที่นี้ส่วนมากจะเน้นไปที่แบรนด์ต่างประเทศมาก

กว่าโดยร้านค้าต่างๆเหล่านี้ล้วนเป็นของพรีเมียมแบรนด์จากต่างประเทศไม่ว่าจะเป็นเสื้อผ้าแฟชั่น

อุปกรณ์กีฬาเครื่องใช้ในครัวเรือนและสินค้าอิเล็กทรอนิกส์แบรนด์ที่จะมีทั้งAbercrombie&

Fitch ,Adidas, Alexander McQueen, Alexander Wang, Anna Sui, Balenciaga,

Birkenstock, Burberry, Bvlgari, Cath Kidston, Celine, Columbia Sportswear,

Diesel,G-Shock, Gucci, Issey Miyake, Kate Spade New York, Lacoste, Levi's, Marc

Jacobs, Nike, Oakley, Paul Smith, Ralph Lauren, Ray-Ban, Saint Laurent

และอื่นๆอีกมากมาย



**รับประทานอาหารเย็น ณ ห้องอาหารของโรงแรม \*\*พิเศษ! เมมูบุฟเฟ่ต์ซาปูยักบี้\*\***

**ที่พัก Yamanakako Onsen Hotel หรือเทียบเท่า**

เต็มดำไปกับวัฒนธรรมการแช่ออนเซ็นของคนญี่ปุ่น

**บริษัท ทราเวลซี้ด จำกัด**

105/12 หมู่ 4 ถนนราชพฤกษ์ ตำบลบางรักน้อย

อำเภอเมือง จ.นนทบุรี 11000

สอบถามข้อมูลโปรแกรมทัวร์ โทร. **02-108-7900**Email : [contact@travelzeed.com](mailto:contact@travelzeed.com)[www.travelzeed.com](http://www.travelzeed.com)

@travelzeed

**DAY3 หมู่บ้านโอชิโนะฮัคไค - เก็บสตอเบอร์รี่ Oshino berryland - พุจิเนสกีรีสอร์ท -  
พีริชงซา - โตเกียว - ชินจูกุ**

### รับประทานอาหารเช้า ณ ห้องอาหารของโรงแรม

[Oshino Hakkai \(忍野八海\)](#) หรือที่คนไทยเรียกกันติดปากว่า [หมู่บ้านน้ำใส](#)

นั้นตั้งอยู่ที่จังหวัดยามานาชิในเขตพื้นที่เดียวกันกับทะเลสาบทั้ง 5

ที่ล้อมรอบภูเขาไฟฟูจิเอาไว้ นั่นเองนักท่องเที่ยวที่เดินทางมาเที่ยวชมภูเขาไฟฟูจิจึงนิยมเดินทาง  
มาที่หมู่บ้านน้ำใสแห่งนี้ด้วยที่นี่มีความสวยงามในระดับที่ว่าได้รับการขึ้นทะเบียนให้เป็นมรดกทาง  
ธรรมชาติในปี ค.ศ. 1934 และได้รับคัดเลือกให้เป็นหนึ่งในภูมิทัศน์ทางน้ำที่งดงามร้อยอันดับในปี ค.ศ.  
1985 อีกด้วยที่นี่เป็นหมู่บ้านเล็ก ๆ ที่เล่าขานกันมาว่าแต่เดิมเป็นพื้นที่ของทะเลสาบรอบภูเขาไฟฟูจิ  
แต่เมื่อกาลเวลาผ่านไปทำให้ทะเลสาบเหล่านั้นมีการเหือดแห้งไปตามธรรมชาติเมื่อเวลากว่าหลายร้อย  
ปีที่ผ่านมาและสิ่งที่เหลืออยู่ก็คือบ่อน้ำทั้ง 8 บ่อที่บรรจุน้ำที่ใสสมชื่อหมู่บ้านเอาไว้เต็มเปี่ยม  
ซึ่งน้ำใสในบ่อทั้ง 8 นี้คือน้ำที่เกิดจากการละลายของหิมะบนภูเขาไฟในช่วงฤดูร้อนไหลผ่านหินลาวาที่  
มีรูพรุนรวมกับแร่ธาตุต่างๆทำให้น้ำนั้นใสแจ๋วอย่างที่เรามักเห็นคนญี่ปุ่นมีความเชื่อว่าน้ำใน 8 บ่อนี้ไม่ใช่  
แค่น้ำที่ใสสะอาดและเย็นจ๋าเท่านั้นแต่มีความศักดิ์สิทธิ์ที่หากใครได้ดื่มกินจะมีอายุยืนยาวปราศจากโร  
ครภัยไข้เจ็บซึ่งนักท่องเที่ยวอย่างเราสามารถวกน้ำจากในบ่อขึ้นมาดื่มได้หรือถ้าหากอยากเก็บกลับ  
ไปเป็นที่ระลึกหรือของฝากก็สามารถซื้อขวดจากร้านค้าบริเวณนั้นแล้วกรอกน้ำใสขวดกลับไปได้



## บริษัท ทรافلซี้ด จำกัด

105/12 หมู่ 4 ถนนราชพฤกษ์ ตำบลบางรักน้อย

อำเภอเมือง จ.นนทบุรี 11000

สอบถามข้อมูลโปรแกรมทัวร์ โทร. 02-108-7900

Email : contact@travelzeed.com

www.travelzeed.com

กทท.ลาวที่ 11/08038



@travelzeed



จากนั้นนำท่านเก็บสตอเบอร์รี่ที่ **Oshino**

**berryland**

**ใช้เวลาเก็บสตอเบอร์รี่ตามอรัยาศัย (ไม่สามารถนำกลับได้)**

จากนั้นนำท่านเดินทางสู่ **Fujiten**

**Snow**

**resort**

เป็นสกีรีสอร์ททางตอนเหนือของภูเขาไฟฟูจิเป็นทำเลที่เยี่ยมสามารถมองเห็นภูเขาไฟฟูจิเป็นฉากหลังและทะเลสาบคาวกุจิอยู่เบื้องล่าง คุณสามารถเล่นสกี สโนว์บอร์ด ลากเลื่อนและเล่นหิมะได้ที่นี้ จุดสนใจของFujitenSnowResort

ก็คือภูเขาฟูจิที่สวยงามที่คุณสามารถชมได้ในขณะที่ทำกิจกรรมท่ามกลางหิมะ

โดยเฉพาะอย่างยิ่งภูเขาไฟฟูจิที่มองเห็นจากระเบียงบ้านชั้น2FของCenterHouse

และภูเขาไฟฟูจิที่มองเห็นจากด้านบนสุดของทางลาดลงเนินนั้นดูทรงพลังและความสวยงามเป็นอย่างยิ่ง **(ไม่รวมค่าเช่าอุปกรณ์และชุดสำหรับเล่นสกี)**





## บริษัท กราเวลซี้ด จำกัด

105/12 หมู่ 4 ถนนราชพฤกษ์ ตำบลบางรักน้อย

อำเภอเมือง จ.นนทบุรี 11000

สอบถามข้อมูลโปรแกรมทัวร์ โทร. 02-108-7900

Email : contact@travelzeed.com

www.travelzeed.com



@travelzeed



หากลานสกีฟูจิเทนมียุโรปจำนวนมากไม่เพียงพอ บริษัทจะพาท่านไปที่ลานสกี Fujiyama Snow Resort Yeti (Snow Town Yeti) แทน

### รับประทานอาหารเที่ยง ณ ร้านอาหาร

ร่วมกิจกรรม **พิธีชงชาแบบญี่ปุ่น** ได้เรียนรู้วิธีชงชาและดื่มชาจากอาจารย์ชาวญี่ปุ่น



เดินทางสู่ **กรุงโตเกียว** เมืองหลวงของประเทศญี่ปุ่น ใช้เวลาประมาณ 2 - 3 ชั่วโมง  
(ขึ้นอยู่กับสภาพการจราจรและสภาพอากาศ)



## บริษัท กราเวลซี้ด จำกัด

105/12 หมู่ 4 ถนนราชพฤกษ์ ตำบลบางรักน้อย

อำเภอเมือง จ.นนทบุรี 11000

สอบถามข้อมูลโปรแกรมทัวร์ โทร. 02-108-7900

Email : contact@travelzeed.com

www.travelzeed.com



@travelzeed

นำท่านเดินทางสู่ **ชินจูกุ** ย่านช้อปปิ้ง ของกิน สถานที่เที่ยว ที่มีชื่อเสียงมากของญี่ปุ่น

### อิสระเดินช้อปปิ้งตามอัธยาศัย



รับประทานอาหารเย็น ณ ร้านอาหาร

ที่พัก Hotel Grandbell shinjuku หรือเทียบเท่า

**DAY4 ดิสนีย์แลนด์ (รวมค่าเช่า)**

รับประทานอาหารเช้า ณ ห้องอาหารของโรงแรม

นำท่านออกเดินทางไปยัง Tokyo Disneyland โดยรถโค้ชปรับอากาศ

**โตเกียวดิสนีย์แลนด์(TokyoDisneyland)**นับว่าเป็นสวนสนุกอันดับหนึ่งของญี่ปุ่น

ความนิยมของที่นี่นั้นดูได้จากความเป็นสวนสนุกที่มีนักท่องเที่ยวต่อปีเกือบ20ล้านคน

ซึ่งมากที่สุดในประเทศญี่ปุ่นและยังมากเป็นอันดับ2ของโลกอีกด้วยโตเกียวดิสนีย์แลนด์นั้นถูก

สร้างขึ้นโดยบริษัทผลิตภาพยนตร์การ์ตูนวอลท์ดิสนีย์

เปิดให้บริการในปี1983 ซึ่งเป็นสวนสนุกดิสนีย์แลนด์แห่งแรกๆที่สร้างขึ้นนอกประเทศสหรัฐอเมริกา

ประกอบด้วยริมหัก 7 ริมหัก ได้แก่ World Bazaar ตั้งอยู่ประตูทางเข้าหลักที่ไปยังพาร์ค

**บริษัท กราเวลซี้ด จำกัด**

105/12 หมู่ 4 ถนนราชพฤกษ์ ตำบลบางรักน้อย

อำเภอเมือง จ.นนทบุรี 11000

สอบถามข้อมูลโปรแกรมทัวร์ โทร. 02-108-7900

Email : contact@travelzeed.com

www.travelzeed.com



@travelzeed

เป็นแหล่งช้อปปิ้งที่เรียงรายไปด้วยร้านค้า และร้านอาหาร พื้นที่แห่งนี้ออกแบบคล้ายยุคศตวรรษที่ 20 ของอเมริกา

**Tomorrow land** ออกแบบเป็นพื้นที่นอกโลกและเทคโนโลยีต่างๆจากโลกอนาคต มีจุดที่น่าสนใจได้แก่ Space Mountain, Star Tours และ Buzz Lightyear's AstroBlasters. Toontown เป็นย่านชานเมืองที่อยู่อาศัยของชาวตัวละครดิสนีย์ คุณจะเข้าไปสำรวจบ้านของมิกกี้เมาส์ลงเล่นบนเรือเปิดโดนัลด์บ้านต้นไม้ของชิปและเดลล์ และมีเครื่องเล่นรถไฟเหาะขนาดเล็กเหมาะสำหรับเด็กเล็ก

**Fantasyland** สร้างเป็นสไลด์ภาพยนตร์การ์ตูนดิสนีย์แบบคลาสสิก เป็นที่ตั้งของปราสาทของซินเดอเรลล่าและยังมีตัวละครเทพนิยายอื่นๆ เช่น ปีเตอร์แพน สโนว์ไวท์ เมืองเล็กๆของวินนี่เดอะพูห์ เป็นต้น Critter Country เป็นบ้านของกระต่าย Br'er, สุนัขจิ้งจอก Br'er, หมี Br'er และตัวละครอื่นๆจากภาพยนตร์ดิสนีย์เรื่อง "Song of the South" และยังมีเครื่องเล่นล่องเรือแคนูบนแม่น้ำอเมริกาอีกด้วย

**Western land** สร้างจำลองเมืองชายแดนทางทิศตะวันตกตามแนวแม่น้ำอเมริกา เป็นที่ตั้งของเครื่องเล่นรถไฟเหาะ Big Thunder Mountain และมีเกาะ Tom Sawyer ตั้งอยู่กลางแม่น้ำ ปิดท้ายด้วย

**Adventure land** สามารถพจญภัยไปกับการล่องเรือเข้าไปในป่าสำรวจบ้านต้นไม้ของครอบครัวสวิส (Swiss Family Treehouse) หรืออาจจะนั่งรถไฟสายแม่น้ำตะวันตกและล่องเรือไปกับโจรสลัดในทะเลแคริบเบียนถ้าแค่เครื่องเล่นตามโซนต่างๆยังไม่จุใจพอเค้าก็ยังมีรถตกต่างโซนต่างๆให้มีความสวยงามตามฤดูกาลและมีการเดินขบวนพาเหรดที่สนุกสนานที่จะมีเหล่าคารเนเตอร์การ์ตูนสุดปังมาเดินพร้อมองค์ประกอบสุดอลังการให้เราได้ถ่ายรูปกันรัวๆด้วยล่ะค่ะ



## บริษัท กราเวลซี้ด จำกัด

105/12 หมู่ 4 ถนนราชพฤกษ์ ตำบลบางรักน้อย

อำเภอเมือง จ.นนทบุรี 11000

สอบถามข้อมูลโปรแกรมทัวร์ โทร. 02-108-7900

Email : contact@travelzeed.com

www.travelzeed.com



@travelzeed

ยิ่งช่วงเทศกาลสำคัญๆอย่างคริสต์มาสเนี่ยยิ่งบอกเลยว่าห้ามพลาดช่วงกลางคืนที่จะมีการประดับประดาปราสาทและทั่วบริเวณอย่างงดงามมากเป็นพิเศษอีกด้วย



**อิสระรับประทานอาหารเที่ยงและอาหารเย็น**

**ที่พัก Hotel Grandbell shinjuku หรือเทียบเท่า**

**DAY5 วัดอาซากุสะ - ตลาดปลาสี่กิจิ - ห้าง Divercity Tokyo plaza - สนามบินนาริตะ - กรุงเทพฯ**

**รับประทานอาหารเช้า ณ ห้องอาหารของโรงแรม**

นำท่านเดินทางสู่วัดเซนโซจิหรือที่คนไทยรู้จักกันในชื่อวัดอาซากุสะเป็นหนึ่งในวัดที่เก่าแก่และเป็นที่นิยมมากที่สุดวัดหนึ่งของเมืองโตเกียวมีถนนนาคามิสะที่เป็นถนนยาวเข้าสู่พื้นที่ภายในวัดที่จะเต็มไปด้วยร้านค้ามากมายโดยสัญลักษณ์ของวัดแห่งนี้ก็คือโคมสีแดงอันใหญ่ยักษ์ตรงประตูคามินาริมจึงมีอีกชื่อเรียกว่า **วัดโคมแดง** ด้วยนั่นเอง

วัดอาซากุสะขึ้นชื่อว่าเก่าแก่มากที่สุดของเมืองโตเกียวถูกสร้างขึ้นเสร็จเมื่อประมาณปี ค.ศ.645ตามตำนานเล่าว่าเมื่อประมาณปี628สองพี่น้องได้ออกเรือไปตกปลา



## บริษัท กราวลซี้ด จำกัด

105/12 หมู่ 4 ถนนราชพฤกษ์ ตำบลบางรักน้อย

อำเภอเมือง จ.นนทบุรี 11000

สอบถามข้อมูลโปรแกรมทัวร์ โทร. 02-108-7900

Email : contact@travelzeed.com

www.travelzeed.com



@travelzeed

และตรูปปั้นเจ้าแม่กวนอิมได้ที่แม่น้ำสุมิเดะ(SumidaRiver)และแม้ว่าพวกเขาจะพยายามทิ้งรูปปั้น  
กลับลงสู่แม่น้ำเท่าไรก็ตามรูปปั้นเจ้าแม่กวนอิมก็จะกลับมาหาพวกเขาอยู่เสมอ

จึงได้มีการสร้างวัดนี้ขึ้นเพื่อเป็นที่ประดิษฐานของรูปปั้นเจ้าแม่กวนอิม

และได้กลายมาเป็นวัดที่ฮอตฮอตอันดับหนึ่งของเมืองโตเกียวอย่างในปัจจุบันนี้เอง



อิสระรับประทานอาหารเที่ยง เพื่อไม่เป็นการรบกวนเวลาของท่าน

จากนั้นนำท่านเดินทางสู่ตลาดพลาสติกจตุลาตปลาที่ใหญ่ที่สุดของญี่ปุ่นได้เวลาอันสมควร

นำท่านเดินทางสู่ **โอไดบะ Odaiba** แหล่งช้อปปิ้งและความบันเทิงของโตเกียว ถ้าดูจากแผนที่แล้ว

Odaiba มีสภาพเป็นเกาะอยู่ที่อ่าวโตเกียว ในสมัยเอโดะ ค.ศ. 1603-1868 เกาะ Odaiba

ได้ถูกสร้างขึ้นเพื่อเป็นป้อมปราการ (คำว่า daiba แปลว่าป้อมปราการ)

ป้องกันการรุกรานของข้าศึกต่อมาอีก100กว่าปีเกาะOdaiba

ได้ถูกถมเพิ่มเพื่อใช้ประโยชน์เป็นที่อยู่อาศัยตึกสำนักงานและท่าเรือ

การถมทะเลในตอนนั้นถือว่าเป็นเรื่องใหม่ในวงการก่อสร้างมากในปีค.ศ.1990มีโรงแรม

และศูนย์การค้ามาเปิดที่ Odaiba และเริ่มมีสิ่งก่อสร้างใหม่ๆ เกิดขึ้นเช่นตึก Fuji TV Building,



## บริษัท กราเวลซี๊ด จำกัด

105/12 หมู่ 4 ถนนราชพฤกษ์ ตำบลบางรักน้อย

อำเภอเมือง จ.นนทบุรี 11000

สอบถามข้อมูลโปรแกรมทัวร์ โทร. 02-108-7900

Email : contact@travelzeed.com

www.travelzeed.com



@travelzeed

Telecom Center และ Tokyo Big Sight ตอนนี้ Odaiba

เป็นเมืองใหม่ของโตเกียวมีผังเมืองสวยงามตึกรูปทรงแปลกตา

รถไม่เยอะเหมือนโตเกียวไม่วุ่นวาย

จากนั้นนำท่านเดินทางสู่ สนามบินนาริตะ

เพื่อเดินทางกลับประเทศไทย



17.25 น. ออกเดินทางจากสนามบินนาริตะ โดยสายการบินไทย เที่ยวบินที่ **TG**

21.55 น. เดินทางถึงสนามบินสุวรรณภูมิ โดยสวัสดิภาพ

\*\*\*\*\*

**บริษัท ขอสงวนสิทธิ์ในการเปลี่ยนแปลงรายการการเดินทาง**

**ตามความเหมาะสม เพื่อให้สอดคล้องกับสถานการณ์**

**ภูมิอากาศและเวลา ณ**

**วันที่เดินทางจริงของประเทศที่เดินทาง**

**ทั้งนี้**

**บริษัทจะคำนึงถึงความปลอดภัยของนักท่องเที่ยวส่วน**

**ใหญ่เป็นสำคัญ**



## บริษัท กราเวลซี้ด จำกัด

105/12 หมู่ 4 ถนนราชพฤกษ์ ตำบลบางรักน้อย

อำเภอเมือง จ.นนทบุรี 11000

สอบถามข้อมูลโปรแกรมทัวร์ โทร. 02-108-7900

Email : contact@travelzeed.com

www.travelzeed.com



@travelzeed

# CAUTION

Go2  
Abroad

## สำคัญมาก!








โปรดตรวจสอบ**วันหมดอายุ**ของหนังสือเดินทางของท่านก่อนส่ง  
ให้บริษัทเพื่อดำเนินการทำวีซ่าหรือออกตั๋วเครื่องบิน

โดยหนังสือเดินทางจะต้องมี**อายุมากกว่า 6 เดือน ณ วันที่ท่าน**  
ต้องการเดินทางออกนอกประเทศ

### อัตราค่าบริการรวม

-  ค่าตั๋วเครื่องบินไปกลับชั้นประหยัด แบบหมู่คณะ  
พร้อมน้ำหนักระเป๋าโหลดใต้เครื่อง 30 กก.  
ต่อชิ้นเครื่อง 7 กก.
-  ค่ารถโค้ชปรับอากาศบริการ 4 วัน พร้อมคนขับ
-  ค่าทางด่วน ค่าที่จอดรถ
-  ค่าอาหารตามที่ระบุในรายการ
-  ค่าโรงแรมระดับ 3-4 ดาว พักห้องละ 2-3 ท่าน
-  ค่าเข้าชมสถานที่ ตามที่ระบุในรายการ
-  มัคคุเทศก์ดูแลตลอดการเดินทาง
-  น้ำดื่มบนรถวันละ 1 ขวดต่อท่าน
-  Free wifi on bus
-  ประกันการเดินทางต่างประเทศ วงเงินคุ้มครอง  
1,000,000 บาท

### อัตราค่าบริการไม่รวม

-  ค่าใช้จ่ายส่วนตัว เช่น ค่าทำหนังสือเดินทาง  
ค่าอาหารและเครื่องดื่มนอกเหนือจากโปรแกรม  
ค่ายกกระเป๋า ค่าซักรีด ค่าโทรศัพท์ ค่ามินิบาร์  
 ฯลฯ
-  ค่าธรรมเนียมวีซ่าและค่าบริการยื่นวีซ่า (ถ้ามี)
-  ค่าธรรมเนียมสายการบินในกรณีที่มีสัมภาระมี  
น้ำหนักเกินกว่าที่สายการบินกำหนดหรือมีขนาด  
เกินมาตรฐาน
-  ค่าภาษีน้ำมัน กรณีที่สายการบินเรียกเก็บเพิ่ม
-  ค่าทิปไกด์และคนขับรถ ท่านละ 2000 บาท  
(ค่าทิปหัวหน้าทัวร์แล้วแต่ความพึงพอใจของท่าน)
-  ค่าตรวจหาเชื้อโควิดทั้งแบบ ATK และ RT-PCR  
ทุกแห่ง (ถ้ามี)
-  ภาษีมูลค่าเพิ่ม 7% และหัก ณ ที่จ่าย 3%



## บริษัท ทราเวลซี้ด จำกัด

105/12 หมู่ 4 ถนนราชพฤกษ์ ตำบลบางรักน้อย

อำเภอเมือง จ.นนทบุรี 11000

สอบถามข้อมูลโปรแกรมทัวร์ โทร. 02-108-7900

Email : contact@travelzeed.com

www.travelzeed.com



@travelzeed

# CAUTION

Go 2  
Abroad

## เงื่อนไขการชำระเงิน

45+ Days	45- Days	30 Days	Complete	Agree
<b>20,000</b>	<b>Full</b>	<b>Full-20,000</b>	<b>Paid in Full</b>	<b>Paid in Full</b>
1	2	3	4	5
จองก่อนเดินทาง 45 วัน ชำระมัดจำท่านละ <b>20,000</b> บาท ภายใน 3 วันหลังจอง	จองก่อนเดินทาง น้อยกว่า 45 วัน ชำระเต็มจำนวน เท่านั้น	ส่วนที่เหลือ ชำระ 30 วัน ก่อนเดินทาง (นับรวม เสาร์-อาทิตย์)	การจองจะสำเร็จ ก็ต่อเมื่อชำระเงิน เรียบร้อยแล้ว เท่านั้น	เมื่อท่านชำระเงินมัดจำหรือ ชำระเต็มจำนวนแล้ว บริษัท จะถือว่าท่านยอมรับ ข้อกำหนดและเงื่อนไขต่างๆ ที่ระบุไว้ในโปรแกรมทันที

## เงื่อนไขการยกเลิกหรือเปลี่ยนแปลงการเดินทาง

45+ Days	45-30 Days	30- Days	Less than 20	Still Original Flight
<b>Full</b>	<b>Full-2,000</b>	<b>No Refund + New Program</b>	<b>Full</b>	<b>Extra Charge</b>
1	2	3	4	5
ยกเลิก ก่อนเดินทาง 45 วัน คืนเงิน เต็มจำนวน	ยกเลิกน้อยกว่า 45 วันก่อนเดินทาง แต่ไม่เกิน 30 วัน ก่อนเดินทาง หักเงินมัดจำ 2000 บาท	ยกเลิกน้อยกว่า 30 วัน ก่อนเดินทาง หรือหลัง กรุ๊ปคอนเฟิร์มออกเดินทาง ไม่คืนเงินทุกกรณี แต่ท่านสามารถเลือกซื้อ โปรแกรมอื่นของบริษัท หรือเลื่อนวันเดินทางได้	กรณีที่คุณทัวร์ ไม่สามารถเดินทางได้ เพราะจำนวน ไม่ถึง 20 ท่าน คืนเงินให้ลูกค้า เต็มจำนวน	กรณีที่คณะทัวร์ มีจำนวนไม่ครบ 20 ท่าน แต่ลูกค้าต้องการเดินทาง ในพีเรียดเดิม บริษัท สามารถจัดการให้เที่ยวได้ แต่จะมีค่าใช้จ่ายเพิ่มจาก ค่าทัวร์เดิม



**บริษัท กราเวลซี้ด จำกัด**

105/12 หมู่ 4 ถนนราชพฤกษ์ ตำบลบางรักน้อย

อำเภอเมือง จ.นนทบุรี 11000

สอบถามข้อมูลโปรแกรมทัวร์ โทร. 02-108-7900

Email : contact@travelzeed.com

www.travelzeed.com



@travelzeed

# CAUTION



## กรุณาศึกษารายละเอียดทั้งหมดก่อนทำการจองทัวร์

เพื่อความถูกต้องและความเข้าใจตรงกันระหว่างท่านลูกค้าและบริษัทฯ ทัวร์ลูกค้า เมื่อท่านตกลงชำระเงินมัดจำ หรือค่าทัวร์ทั้งหมดกับทางบริษัทฯ แล้ว ทางบริษัทฯ ถือว่าท่านได้ยอมรับเงื่อนไข ข้อตกลงต่างๆ ทั้งหมด

## บริษัทฯ ขอสงวนสิทธิ์

- รายการทัวร์สามารถเปลี่ยนแปลงได้ตามความเหมาะสม เนื่องจากเที่ยวบินล่าช้า สภาพอากาศ หิมะตกหนัก พายุไต้ฝุ่น แผ่นดินไหว สึนามิ สภาพการจราจร การระบาดของโรคติดต่อ การเมือง เป็นต้น
- การบริการของรถบัสนำเที่ยวญี่ปุ่น ตามกฎหมายของประเทศญี่ปุ่น สามารถให้บริการวันละ 10 ชั่วโมง ไม่สามารถเพิ่มเวลาได้ โดยมีคนขับจะเป็นผู้บริหารเวลาตามความเหมาะสม ทั้งนี้ขึ้นอยู่กับสภาพการจราจรในเวลานั้นๆ เป็นหลัก จึงขอสงวนสิทธิ์ในการปรับเปลี่ยนเวลาท่องเที่ยวตามสถานที่ในโปรแกรมการเดินทาง

## \*\*ขอสงวนสิทธิ์ในการไม่รับผิดชอบและพิจารณาเที่ยวบินในประเทศทุกๆ กรณี\*\*

เนื่องจากทางบริษัทได้จำหน่ายโปรแกรมทัวร์ที่เริ่มเดินทางจากสนามบินสุวรรณภูมิ ไม่นับรวมการเดินทางจากสนามบินอื่นๆ และให้ท่านแจ้งต่อพนักงานขายล่วงหน้าก่อนทำการซื้อบัตรโดยสารภายในประเทศทุกครั้ง เนื่องจากต้องได้รับการยืนยันเที่ยวบินหลัก และกรุ๊ปคอนเฟิร์มเพื่อประโยชน์ของตัวเอง

## ข้อควรระวัง!!

หากท่านต้องการจองตั๋วเครื่องบินภายในประเทศ ตั๋วรถ ตั๋วรถไฟ ที่ต้องจองล่วงหน้าเพื่อเดินทาง โปรดแจ้งบริษัทก่อนทำการจองตั๋ว หรือกรุณาเลือกซื้อบัตรโดยสารภายในประเทศประเภทที่สามารถเลื่อนวันและเวลาในการเดินทางได้ เนื่องจากสายการบินอาจจะมีการปรับเปลี่ยนเที่ยวบินหรือเวลาบินโดยไม่ได้แจ้งให้ทราบล่วงหน้า ซึ่งทาง

**บริษัทขอสงวนสิทธิ์ไม่รับผิดชอบทุกกรณี**



**บริษัท กราเวลซี้ด จำกัด**

105/12 หมู่ 4 ถนนราชพฤกษ์ ตำบลบางรักน้อย

อำเภอเมือง จ.นนทบุรี 11000

สอบถามข้อมูลโปรแกรมทัวร์ โทร. **02-108-7900**Email : [contact@travelzeed.com](mailto:contact@travelzeed.com)[www.travelzeed.com](http://www.travelzeed.com)

@travelzeed

# เงื่อนไขการยกเลิกการเดินทาง

## กรุณาศึกษารายละเอียดทั้งหมดก่อนจองทัวร์



1. กรณีที่นักท่องเที่ยวหรือเอเจนซี่ต้องการขอยกเลิกการเดินทาง หรือเลื่อนการเดินทาง นักท่องเที่ยวหรือเอเจนซี่ (ผู้มีชื่อในเอกสารการจอง) จะต้องแฟกซ์ อีเมล หรือเดินทางมาเซ็นเอกสารการยกเลิกที่บริษัทอย่างใดอย่างหนึ่งเพื่อแจ้งยกเลิกการจองกับทางบริษัทเป็นลายลักษณ์อักษร ทางบริษัทไม่รับยกเลิกการจองผ่านทางโทรศัพท์ไม่ว่ากรณีใดๆ

2. กรณีนักท่องเที่ยวหรือเอเจนซี่ต้องการขอรับเงินค่าบริการคืน นักท่องเที่ยวหรือเอเจนซี่ (ผู้มีชื่อในเอกสารการจอง) จะต้องแฟกซ์ อีเมล หรือเดินทางมาเซ็นเอกสารขอรับเงินคืนที่บริษัทอย่างใดอย่างหนึ่งเพื่อทำเรื่องขอรับเงินค่าบริการคืน โดยแนบหนังสือมอบอำนาจพร้อมหลักฐานประกอบการมอบอำนาจ หลักฐานการชำระค่าบริการต่างๆ และหน้าสมุดบัญชีธนาคารที่ต้องการให้นำเงินเข้าให้ครบถ้วน โดยมีเงื่อนไขการคืนเงินค่าบริการดังนี้

2.1 แจ้งยกเลิกก่อนการเดินทาง ไม่น้อยกว่า 45 วัน (นับรวมวันเสาร์-อาทิตย์) คืนเงินค่าบริการ 100% ของค่าบริการที่ชำระมาแล้ว

2.2 แจ้งยกเลิกก่อนการเดินทางภายใน 31-44 วัน (นับรวมวันเสาร์-อาทิตย์) ยึดเงินค่ามัดจำทั้งหมดของค่าบริการที่ชำระมาแล้ว

2.3 แจ้งยกเลิกก่อนการเดินทางภายใน 30 วัน (นับรวมวันเสาร์-อาทิตย์) ยึดเงินค่าบริการ 100% ของค่าบริการที่ชำระมาแล้ว เนื่องจากบริษัทต้องดำเนินการจัดเตรียมนำเที่ยวให้แก่นักท่องเที่ยวล่วงหน้า เช่น การสำรองที่นั่งตัวเครื่องบินโดยสาร การจองโรงแรมที่พัก ยานพาหนะสำหรับเดินทาง ร้านอาหาร เป็นต้น

3. การเดินทางที่ต้องการันตีมัดจำหรือเป็นเที่ยวบินเช่าเหมาลำ Charter Flight หรือ Extra Flight กับสายการบิน จะไม่มีการคืนเงินมัดจำหรือค่าบริการทั้งหมด

4. การติดต่อประสานงานกับทางบริษัท เช่น แฟกซ์ อีเมล หรือจดหมาย ต้องทำในวันเวลาทำการของทางบริษัท ดังนี้ วันจันทร์ถึงวันศุกร์ เวลา 09.00 น. – 17.30 น. วันเสาร์ เวลา 09.00 น. – 16.00 น. หรือสามารถติดต่อประสานงานผ่านแอปพลิเคชันอื่นๆตามช่องทางของบริษัทได้

5. ทางบริษัทขอสงวนสิทธิ์ในการปรับราคาทัวร์ หรือยกเลิกการเดินทางกรณีมีนักท่องเที่ยวจองเดินทางน้อยกว่า 30 ท่าน

6. ในกรณีที่กรุ๊ปปิดไปแล้วหรือกรุ๊ปเต็มไปแล้ว จะไม่สามารถยกเลิกได้ทุกกรณี

**บริษัท กราเวลซี้ด จำกัด**

105/12 หมู่ 4 ถนนราชพฤกษ์ ตำบลบางรักน้อย

อำเภอเมือง จ.นนทบุรี 11000

สอบถามข้อมูลโปรแกรมทัวร์ โทร. 02-108-7900

Email : contact@travelzeed.com

www.travelzeed.com



@travelzeed

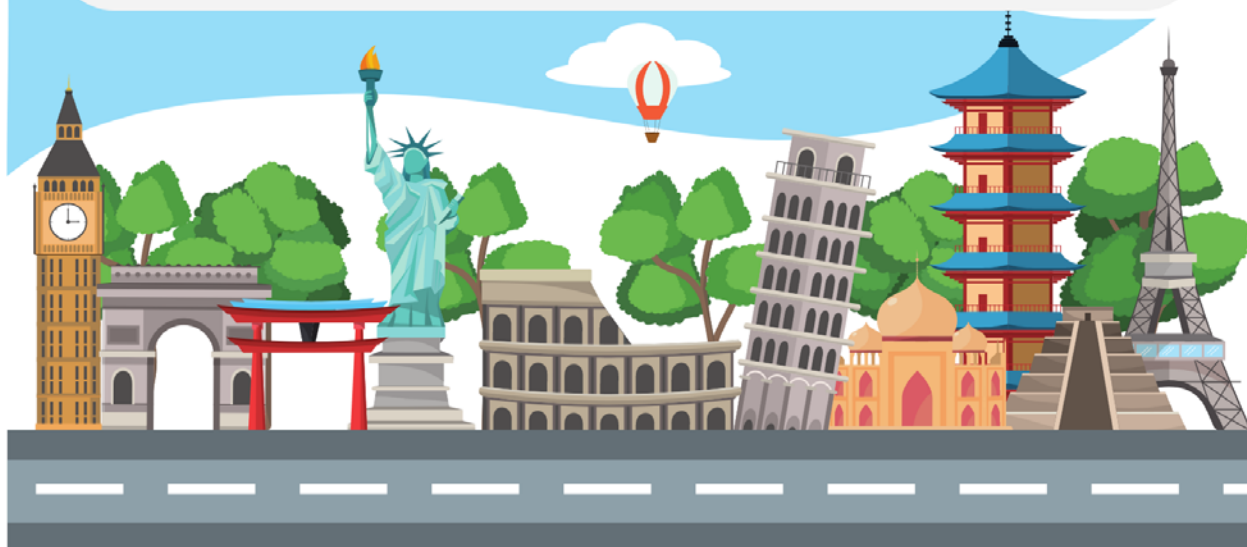
# CAUTION

## กรุณาศึกษารายละเอียดทั้งหมดก่อนจองทัวร์



### เงื่อนไขการเปลี่ยนชื่อผู้เดินทาง

1. กรณีวันเดินทางตรงกับวันหยุดนักขัตฤกษ์หรือช่วงเทศกาล ผู้จองทัวร์ต้องแจ้งเปลี่ยนวันเดินทางหรือเปลี่ยนชื่อผู้เดินทาง ไม่น้อยกว่า 45 วัน ก่อนการเดินทาง (นับรวมเสาร์-อาทิตย์) สามารถเปลี่ยนได้เพียง 1 ครั้งเท่านั้น หากแจ้งหลังจากนี้ ผู้เดินทางควรรหาผู้เดินทางท่านใหม่มาแทนผู้ที่ไม่สามารถเดินทางได้
2. กรณีวันเดินทางไม่ตรงกับวันหยุดนักขัตฤกษ์หรือช่วงเทศกาล ผู้จองทัวร์ต้องแจ้งเปลี่ยนวันเดินทางหรือเปลี่ยนชื่อผู้เดินทาง ไม่น้อยกว่า 30 วัน ก่อนการเดินทาง (นับรวมเสาร์-อาทิตย์) สามารถเปลี่ยนได้เพียง 1 ครั้งเท่านั้น หากแจ้งหลังจากนี้ ผู้เดินทางควรรหาผู้เดินทางท่านใหม่มาแทนผู้ที่ไม่สามารถเดินทางได้
3. กรณีจองทัวร์ภายใน 15 วันก่อนออกเดินทาง (นับรวมเสาร์-อาทิตย์) ผู้จองทัวร์ไม่สามารถเปลี่ยนวันเดินทางหรือเปลี่ยนชื่อผู้เดินทางได้ทุกกรณี
4. กรณีแจ้งเปลี่ยนชื่อผู้เดินทางหลังจากออกตั๋วโดยสารเรียบร้อยแล้ว ผู้เดินทางจะต้องชำระค่าตัวโดยสารเพิ่มด้วยตนเองจากค่าทัวร์ที่ชำระมาแล้ว ณ วันที่ต้องการเปลี่ยนชื่อผู้เดินทาง ตามข้อกำหนดของทางบริษัทและสายการบิน
5. ในกรณีที่กรุ๊ปปิดไปแล้วหรือกรุ๊ปเต็มไปแล้ว จะไม่สามารถเลื่อนการเดินทางได้ทุกกรณี



**บริษัท กราเวลซี้ด จำกัด**

105/12 หมู่ 4 ถนนราชพฤกษ์ ตำบลบางรักน้อย

อำเภอเมือง จ.นนทบุรี 11000

สอบถามข้อมูลโปรแกรมทัวร์ โทร. 02-108-7900

Email : contact@travelzeed.com

www.travelzeed.com



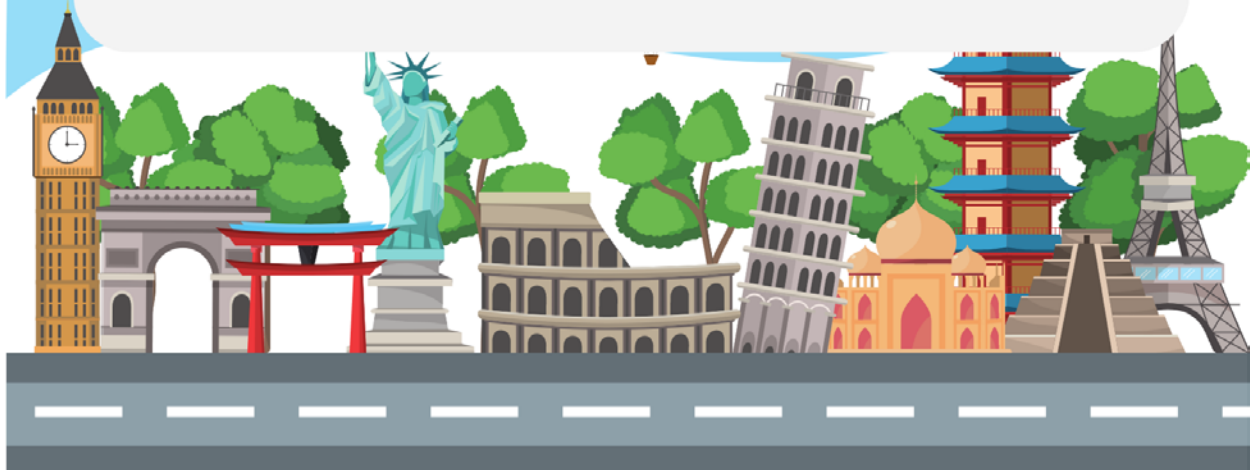
@travelzeed

# CAUTION

**กรุณาศึกษารายละเอียดทั้งหมดก่อนจองทัวร์**

## เงื่อนไขการเปลี่ยนวันเดินทางหรือเปลี่ยนชื่อผู้เดินทาง

1. กรณีวันเดินทางตรงกับวันหยุดนักขัตฤกษ์หรือช่วงเทศกาล ผู้จองทัวร์ต้องแจ้งเปลี่ยนวันเดินทางหรือเปลี่ยนชื่อผู้เดินทาง ไม่น้อยกว่า 45 วัน ก่อนการเดินทาง (นับรวมเสาร์-อาทิตย์) สามารถเปลี่ยนได้เพียง 1 ครั้งเท่านั้น หากแจ้งหลังจากนี้ ผู้เดินทางควรรหาผู้เดินทางท่านใหม่มาแทนผู้ที่ไม่สามารถเดินทางได้
2. กรณีวันเดินทางไม่ตรงกับวันหยุดนักขัตฤกษ์หรือช่วงเทศกาล ผู้จองทัวร์ต้องแจ้งเปลี่ยนวันเดินทางหรือเปลี่ยนชื่อผู้เดินทางไม่น้อยกว่า 30 วัน ก่อนการเดินทาง (นับรวมเสาร์-อาทิตย์) สามารถเปลี่ยนได้เพียง 1 ครั้งเท่านั้น หากแจ้งหลังจากนี้ ผู้เดินทางควรรหาผู้เดินทางท่านใหม่มาแทนผู้ที่ไม่สามารถเดินทางได้
3. กรณีจองทัวร์ภายใน 15 วันก่อนออกเดินทาง (นับรวมเสาร์-อาทิตย์) ผู้จองทัวร์ไม่สามารถเปลี่ยนวันเดินทางหรือเปลี่ยนชื่อผู้เดินทางได้ทุกกรณี
4. กรณีแจ้งเปลี่ยนชื่อผู้เดินทางหลังจากออกตั๋วโดยสารเรียบร้อยแล้ว ผู้เดินทางจะต้องชำระค่าตัวโดยสารเพิ่มด้วยตนเองจากค่าทัวร์ที่ชำระมาแล้ว ณ วันที่ต้องการเปลี่ยนชื่อผู้เดินทาง ตามข้อกำหนดของทางบริษัทและสายการบิน
5. ในกรณีที่กรุ๊ปปิดไปแล้วหรือกรุ๊ปเต็มไปแล้ว จะไม่สามารถเลื่อนการเดินทางได้ทุกกรณี



**บริษัท ทราเวลซีก จำกัด**

105/12 หมู่ 4 ถนนราชพฤกษ์ ตำบลบางรักน้อย

อำเภอเมือง จ.นนทบุรี 11000

สอบถามข้อมูลโปรแกรมทัวร์ โทร. 02-108-7900

Email : contact@travelzeed.com

www.travelzeed.com



@travelzeed

# หมายเหตุ

## กรุณาศึกษารายละเอียดทั้งหมดก่อนจองทัวร์



1. ทัวร์นี้สำหรับผู้มีวัตถุประสงค์เพื่อการท่องเที่ยวเท่านั้น
2. ทัวร์นี้เป็นทัวร์แบบเหมา หากท่านไม่ได้ร่วมเดินทางหรือไม่ใช้บริการตามที่ระบุไว้ในรายการทัวร์ ไม่ว่าจะบางส่วนหรือทั้งหมด หรือ ถูกปฏิเสธการเข้า-ออกเมืองด้วยเหตุผลใดๆ ทางบริษัทจะไม่คืนเงินค่าบริการไม่ว่าบางส่วนหรือทั้งหมดให้แก่ท่าน
3. ทางบริษัทขอสงวนสิทธิ์ในการยกเลิกการเดินทางในกรณีที่มีนักท่องเที่ยวร่วมเดินทางน้อยกว่า 30 ท่าน โดยจะแจ้งให้กับ นักท่องเที่ยวหรือเอเจนซี่ทราบล่วงหน้าอย่างน้อย 7 วันก่อนการเดินทางสำหรับประเทศที่ไม่มีวีซ่า และอย่างน้อย 15 วันก่อนการเดินทางสำหรับประเทศที่มีวีซ่า แต่หากทางนักท่องเที่ยวทุกท่านยินดีที่จะชำระค่าบริการเพิ่มจากการที่มีนักท่องเที่ยวร่วมเดินทาง น้อยกว่าที่ทางบริษัทกำหนดเพื่อให้คณะเดินทางได้ ทางเรายินดีที่จะให้บริการต่อไป
4. ทางบริษัทขอสงวนสิทธิ์ไม่รับผิดชอบค่าเสียหายจากความผิดพลาดในการสะกดชื่อนามสกุล คำนำหน้าชื่อ เลขที่หนังสือ เดินทาง และอื่นๆ เพื่อใช้ในการจองตั๋วเครื่องบิน ในกรณีที่นักท่องเที่ยวหรือเอเจนซี่มิได้ส่งหน้าหนังสือเดินทางให้กับทางบริษัท พร้อมการชำระเงินมัดจำ
5. ทางบริษัทขอสงวนสิทธิ์ในการเปลี่ยนแปลงรายการการเดินทางตามความเหมาะสม เพื่อให้สอดคล้องกับสถานการณ์ ภูมิอากาศ และเวลา ณ วันที่เดินทางจริงของประเทศที่เดินทาง ทั้งนี้ บริษัทจะคำนึงถึงความปลอดภัยของนักท่องเที่ยวส่วนใหญ่เป็นสำคัญ
6. ทางบริษัทขอสงวนสิทธิ์ไม่รับผิดชอบใดๆ ต่อความเสียหายหรือค่าใช้จ่ายใดๆ ที่เพิ่มขึ้นของนักท่องเที่ยวที่มีได้เกิดจากความผิดของทางบริษัท เช่น ภัยธรรมชาติ การจลาจล การนัดหยุดงาน การประท้วง อุบัติเหตุ ความเจ็บป่วย ความสูญหายหรือเสียหายของสัมภาระ ความล่าช้าของสายการบิน เปลี่ยนแปลงตารางบิน การบริการของสายการบิน และเหตุสุดวิสัยอื่น เป็นต้น
7. อัตราค่าบริการนี้คำนวณจากอัตราแลกเปลี่ยนเงินตราต่างประเทศ ณ วันที่ทางบริษัทเสนอราคา ดังนั้น ทางบริษัทขอสงวนสิทธิ์ ในการปรับราคาค่าบริการเพิ่มขึ้น ในกรณีที่มีการเปลี่ยนแปลงอัตราแลกเปลี่ยนเงินตราต่างประเทศ ค่าตั๋วเครื่องบิน ค่าภาษี เชื้อเพลิง ค่าประกันภัยสายการบิน การเปลี่ยนแปลงเที่ยวบิน ฯลฯ